

**V**ALORE **P**AESE  
ITALIA

ALLEGATO I

BGD0032 «Ex Poligono di Tiro a Segno Nazionale»



# LOTTO UNICO

## Ex Poligono di Tiro a Segno Nazionale

Bergamo, Piazza Brembana



Indirizzo: Via Mamma Calvi n. 32 – Piazza Brembana (BG)

### DESTINAZIONE

Regione: Lombardia

Provincia: Bergamo

Ambito: urbano

### LOCATION

Posizione: centrale

Coordinate GPS: 45.947032, 9.674699

### IMMOBILE

Proprietà: Demanio dello Stato

Strumento: Concessione in uso gratuito – ex art. 11 comma 3 D.L. n. 83/2014 e ss.mm.ii.

Epoca: primi anni del '900

Superficie fondiaria: 595,00 mq

Superficie lorda: 80,00 mq

Provvedimenti di tutela: SI (declaratoria d'interesse storico – artistico del 18/11/2015)

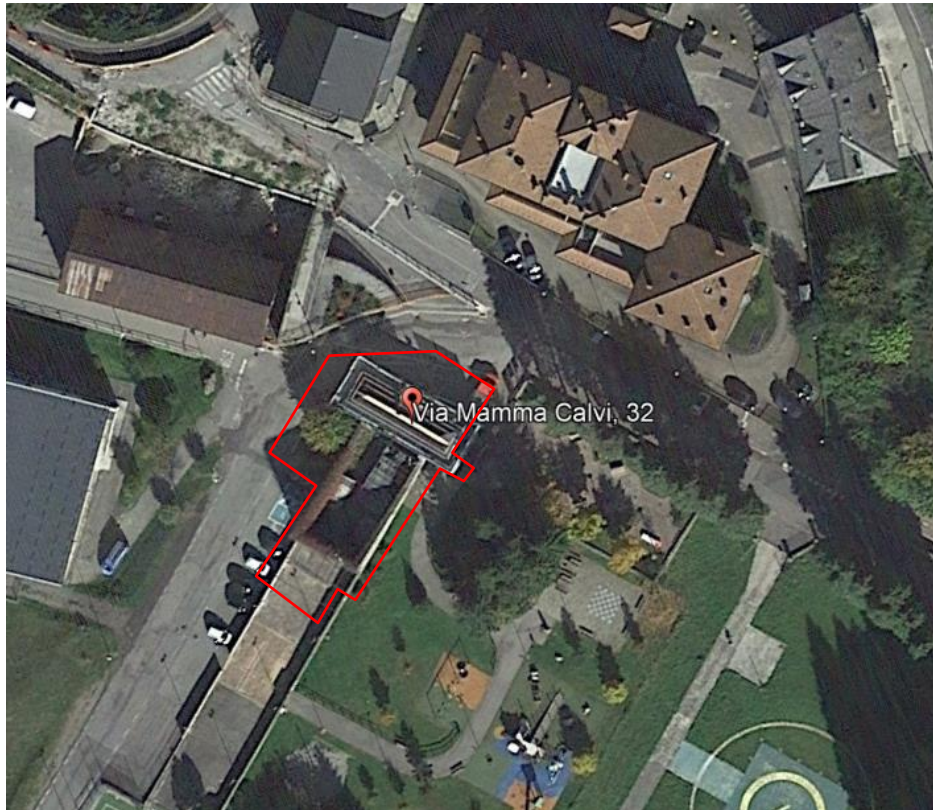
Nuovi usi: turismo sostenibile, ospitalità, cultura, sport, mobilità dolce, wellness, scoperta del territorio, eventi e attività sociali



# LOTTO UNICO

## Ex Poligono di Tiro a Segno Nazionale

Bergamo, Piazza Brembana



Trattasi di ex poligono di tiro a segno realizzato nei primi anni del '900 e situato sul margine sud-est dell'area dello scalo ferroviario dismesso di Piazza Brembana.

L'edificio presenta una planimetria a "T" determinata dall'unione tra un corpo di ingresso di planimetria rettangolare, che si sviluppa su un solo livello, e il campo di tiro, privo di copertura e chiuso su tre lati da un alto muro in pietra dal profilo inclinato.

Il cespite versa in mediocri condizioni di manutenzione.

### DATI CATASTALI

CF: foglio 8 - mappale 855 graffato con mapp.1129 e mapp.3057

CT: foglio 9 mappale 855 graffato con mapp.1129 e mapp.3057