

Caserma Chiarini, Rovere, via E.Mattei 68-70



N.B. La delimitazione sopra indicata ha carattere meramente indicativo



Caserma G.Mazzoni (Ex Forte di Beldiporto) – aliquota, via E.Pariso



N.B. La delimitazione sopra indicata ha carattere meramente indicativo



AGENZIA DEL DEMANIO

Sappiamo valorizzare l'Italia

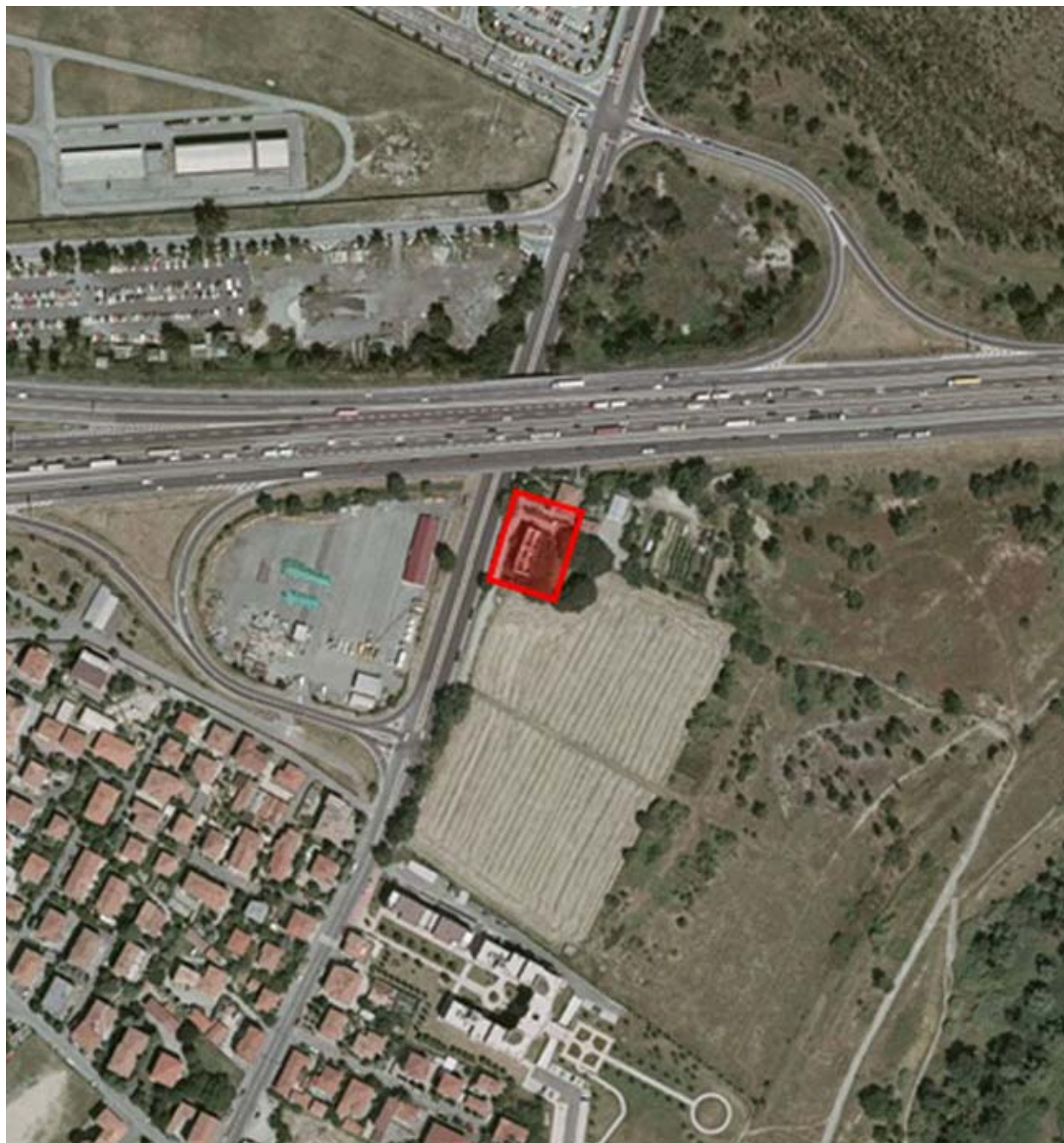
Caserma Sani – Stabilimento del Commissariato Militare di Casaralta, via Ferrarese 199



N.B. La delimitazione sopra indicata ha carattere meramente indicativo



Ex Direzione Lavori, via Triumvirato 25



N.B. La delimitazione sopra indicata ha carattere meramente indicativo



Prati di Caprara Est (esclusi alloggi), via dell'Ospedale



N.B. La delimitazione sopra indicata ha carattere meramente indicativo



Area Prati di Caprara 'Orti degli Anziani', via dell'Ospedale



N.B. La delimitazione sopra indicata ha carattere meramente indicativo



AGENZIA DEL DEMANIO

Sappiamo valorizzare l'Italia

Area Ex Staveco, via E.Panzacchi 16



N.B. La delimitazione sopra indicata ha carattere meramente indicativo



AGENZIA DEL DEMANIO

Sappiamo valorizzare l'Italia

Caserma S.Mamolo – Chiesa e Convento SS. Annunziata, via E. Panzacchi



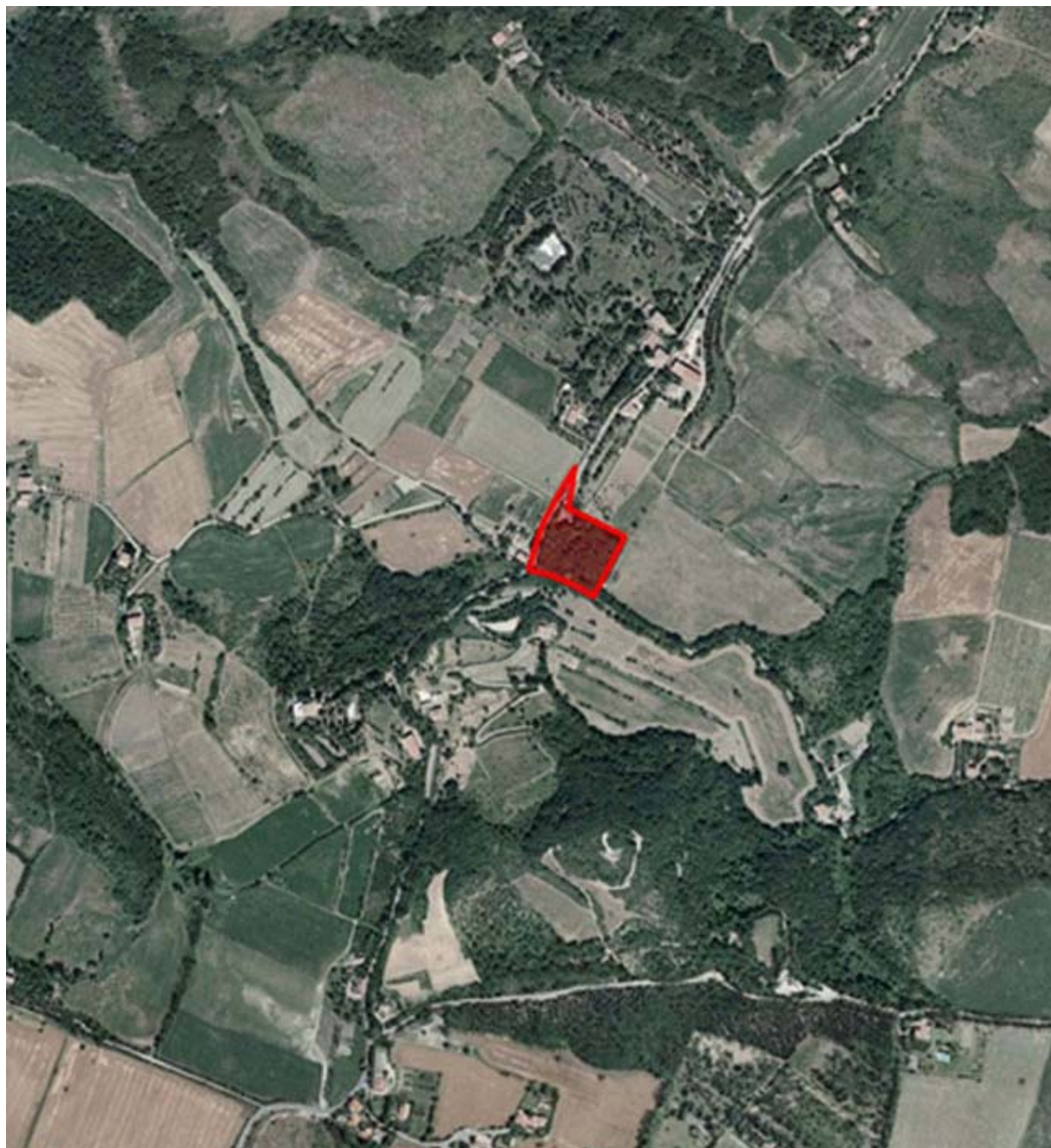
N.B. La delimitazione sopra indicata ha carattere meramente indicativo



AGENZIA DEL DEMANIO

Sappiamo valorizzare l'Italia

Compendio Monte Paderno, Paderno, via dei Colli di Paderno



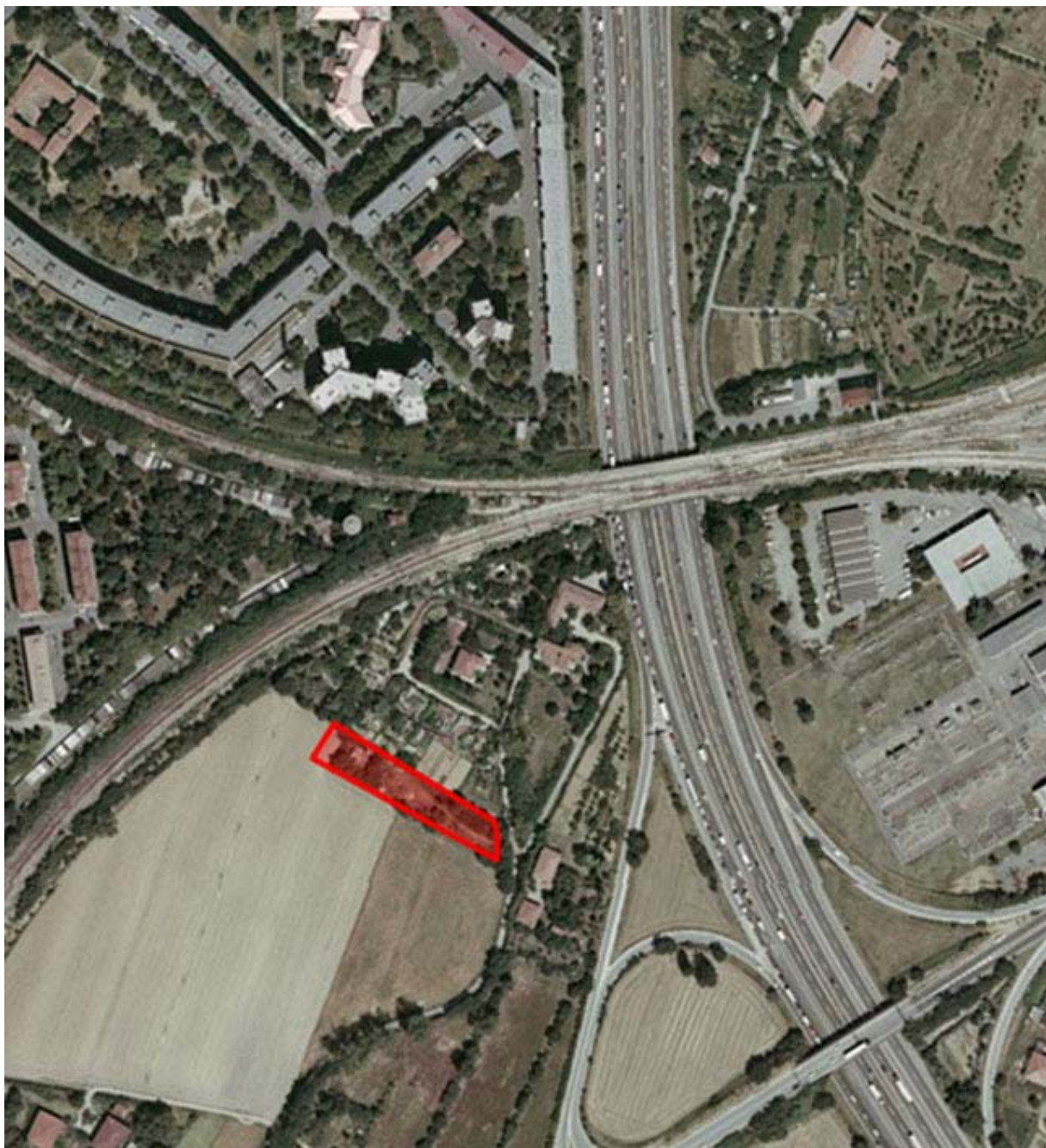
N.B. La delimitazione sopra indicata ha carattere meramente indicativo



AGENZIA DEL DEMANIO

Sappiamo valorizzare l'Italia

Ex Batteria Dat Alemanni, via del Terrapieno



N.B. La delimitazione sopra indicata ha carattere meramente indicativo



AGENZIA DEL DEMANIO

Sappiamo valorizzare l'Italia

Ex Infermeria Quadrupedi di S.Vittore, via Barbiano 5-7



N.B. La delimitazione sopra indicata ha carattere meramente indicativo



AGENZIA DEL DEMANIO

Sappiamo valorizzare l'Italia

Ex Polveriera Val D'Aposa, via Roncrio



N.B. La delimitazione sopra indicata ha carattere meramente indicativo



AGENZIA DEL DEMANIO

Sappiamo valorizzare l'Italia

Caserma D'Azelio (aliquota), viale E.Panzacchi 14



N.B. La delimitazione sopra indicata ha carattere meramente indicativo



Caserma Mameli – Locali Ex Birreria (aliquota), p.zza di Porta San Felice 3



N.B. La delimitazione sopra indicata ha carattere meramente indicativo



Postazione CBP S.Pancrazio, Frazione di Borgo Panigale, via del Vivaio



N.B. La delimitazione sopra indicata ha carattere meramente indicativo



AGENZIA DEL DEMANIO

Sappiamo valorizzare l'Italia

Caserma Masini, via Borgolocchi



N.B. La delimitazione sopra indicata ha carattere meramente indicativo



AGENZIA DEL DEMANIO

Sappiamo valorizzare l'Italia

Ex Polveriera Monte Albano, via di Monte Albano



N.B. La delimitazione sopra indicata ha carattere meramente indicativo



Ex Teatro della caserma Minghetti (aliquota), via Castelfidardo 11



N.B. La delimitazione sopra indicata ha carattere meramente indicativo



AGENZIA DEL DEMANIO

Sappiamo valorizzare l'Italia

Comprensorio Prati di Caprara Ovest, via Prati di Caprara



N.B. La delimitazione sopra indicata ha carattere meramente indicativo



AGENZIA DEL DEMANIO

Sappiamo valorizzare l'Italia