

**CONTESTO AMBIENTALE:  
VISTA AEREA LATO SUD**



**CONTESTO AMBIENTALE:  
VISTA AEREA LATO NORD**



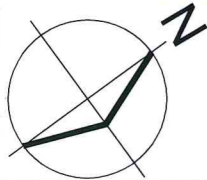
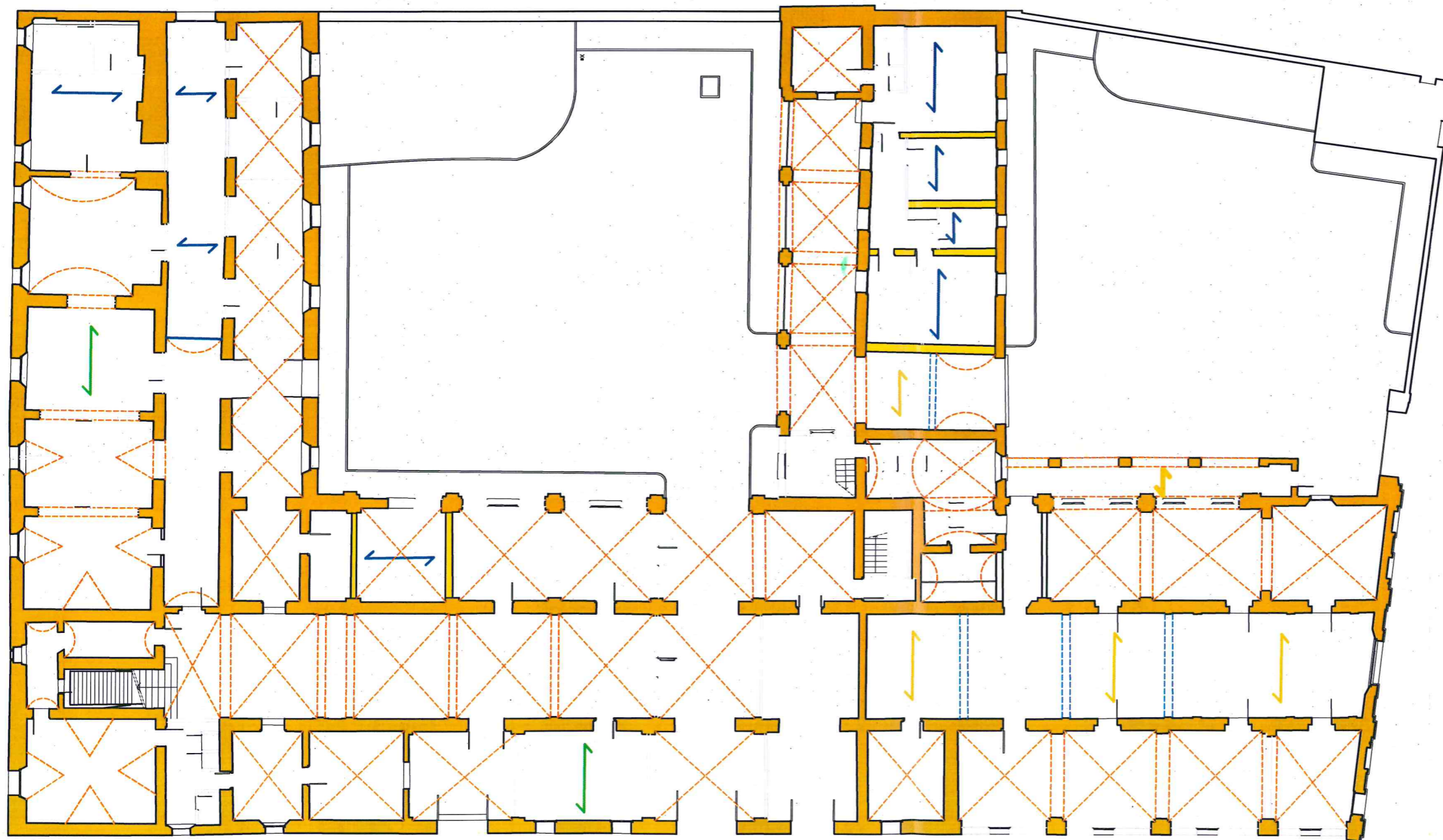
**LEGENDA**

**Elementi grafici**

- Proiezione ingombro fabbricato
- Proiezione di strutture voltate o archi
- Proiezione di travi
- Solaio in putrelle e tavelloni
- Solaio in legno
- Solaio in laterocemento

**Campiture**

- Muratura in mattoni pieni e malta di calce
- Muratura in mattoni semipieni con malta cementizia (es.: doppio UNI foratura < 40%)



**GUARDIA DI FINANZA  
REPARTO TECNICO  
LOGISTICO AMM. VO  
EMILIA ROMAGNA**



**INCARICO PROFESSIONALE PER LA  
VERIFICA SISMICA DI STRUTTURE  
UBICATE IN ZONA SISMICA 2  
E PROGETTATE SECONDO NORME  
ANTECEDENTI ALL'ANNO  
1984**

**Immobile demaniale:  
Caserma F. Cuppini**

Piazza Dante Alighieri n. 7  
47121, Forl'

OGGETTO DELLA TAVOLA:  
**- MASCHI MURARI E STRUTTURE  
ORIZZONTALI PIANO TERRENO**

SCALA 1:250

**TAV  
5**



Timbro e Firma:



Indice	Data	Note
1	1 0 0 3 1 6	Prima emissione