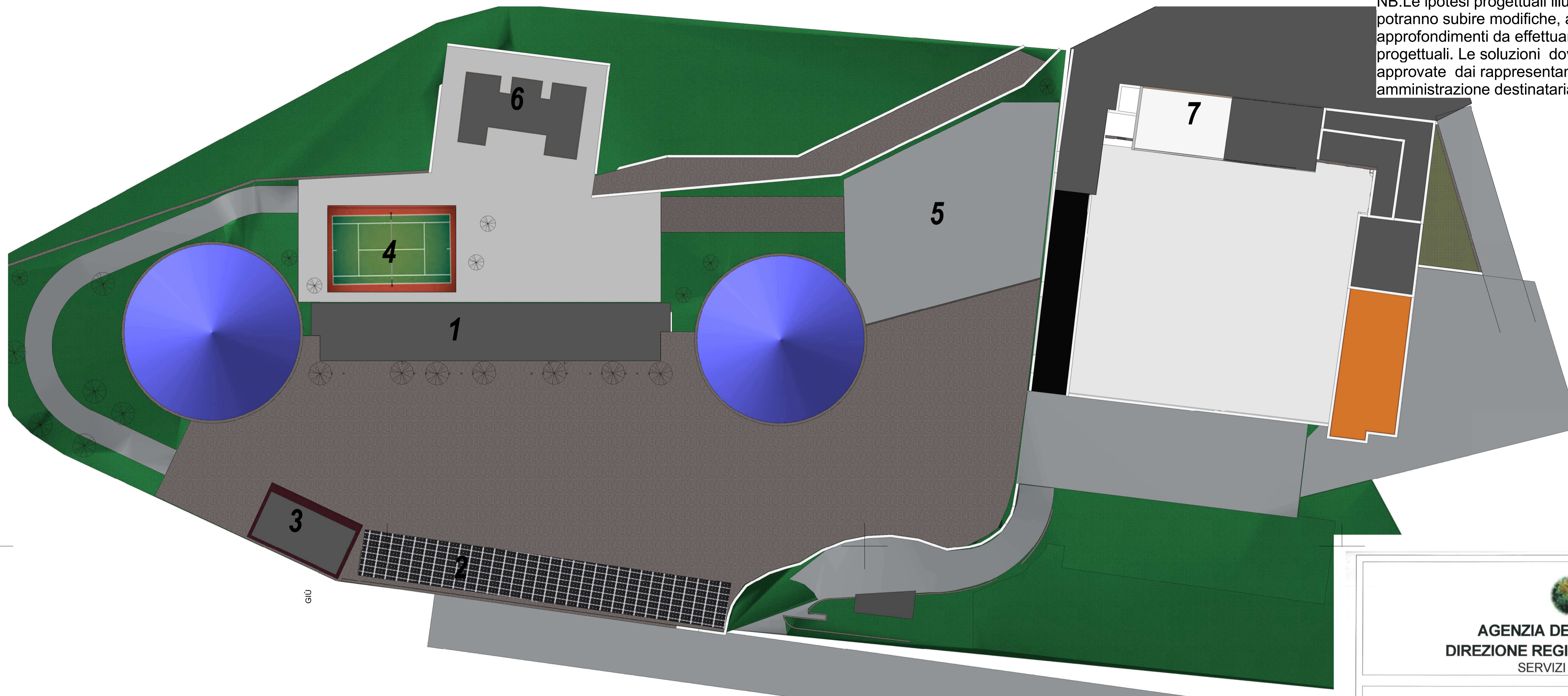
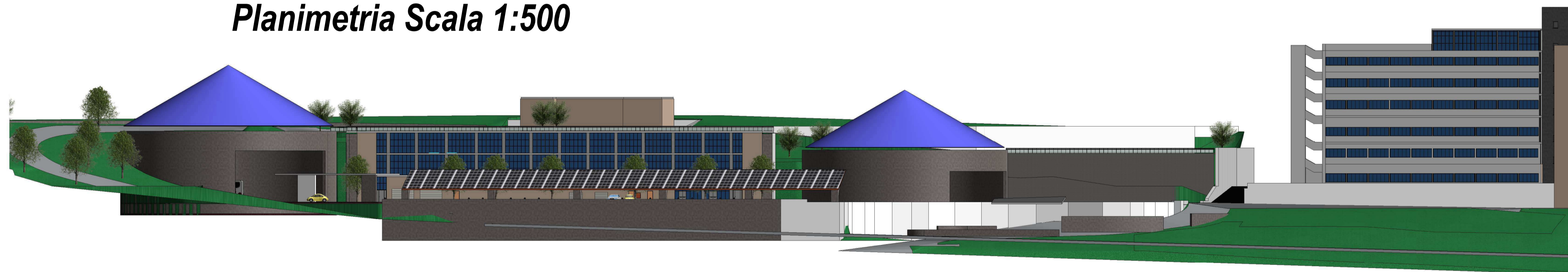


NB:Le ipotesi progettuali illustrate nella presente tavola potranno subire modifiche, anche rilevanti, a seguito degli approfondimenti da effettuarsi nelle successive fasi progettuali. Le soluzioni dovranno inoltre essere approvate dai rappresentanti della Pubblica amministrazione destinataria del complesso



Planimetria Scala 1:500



Prospetto OVEST - Scala 1:500

- 1) Nuova struttura XII reparto
- 2) parcheggio coperto
- 3) distributore di carburante
- 4) campo da tennis
- 5) zona addestramento

- 6) nuova palestra
- 7) completamento struttura " Polifunzionale Manganelli "



AGENZIA DEL DEMANIO
DIREZIONE REGIONALE CALABRIA
 SERVIZI TECNICI

COMPLETAMENTO ED AMPLIAMENTO
 POLIFUNZIONALE "MANGANELLI" PER XII°
 REPARTO MOBILE POLIZIA DI STATO
 LOCALITA' SANTA CATERINA REGGIO CALABRIA
 SCHEDA RCB1171/PARTE

PROGETTO DI FATTIBILITA' TECNICO ECONOMICA

STATO DI PROGETTO
 PLANIMETRIA GENERALE

I TECNICI ISTRUTTORI

ING. ANTONIO VETERE

ING. SALVATORE GIGLIO

IL RESPONSABILE DEI SERVIZI TECNICI

ING. SALVATORE CONCETTINO

CODICE ELABORATO
TAV 2

SCALA
1 : 500

PROTOCOLLO E DATA
2017/1117 /DRCAL/STE del 20/06/2017