

PIANTA PIANO I°

PIANTA PRIMO I°

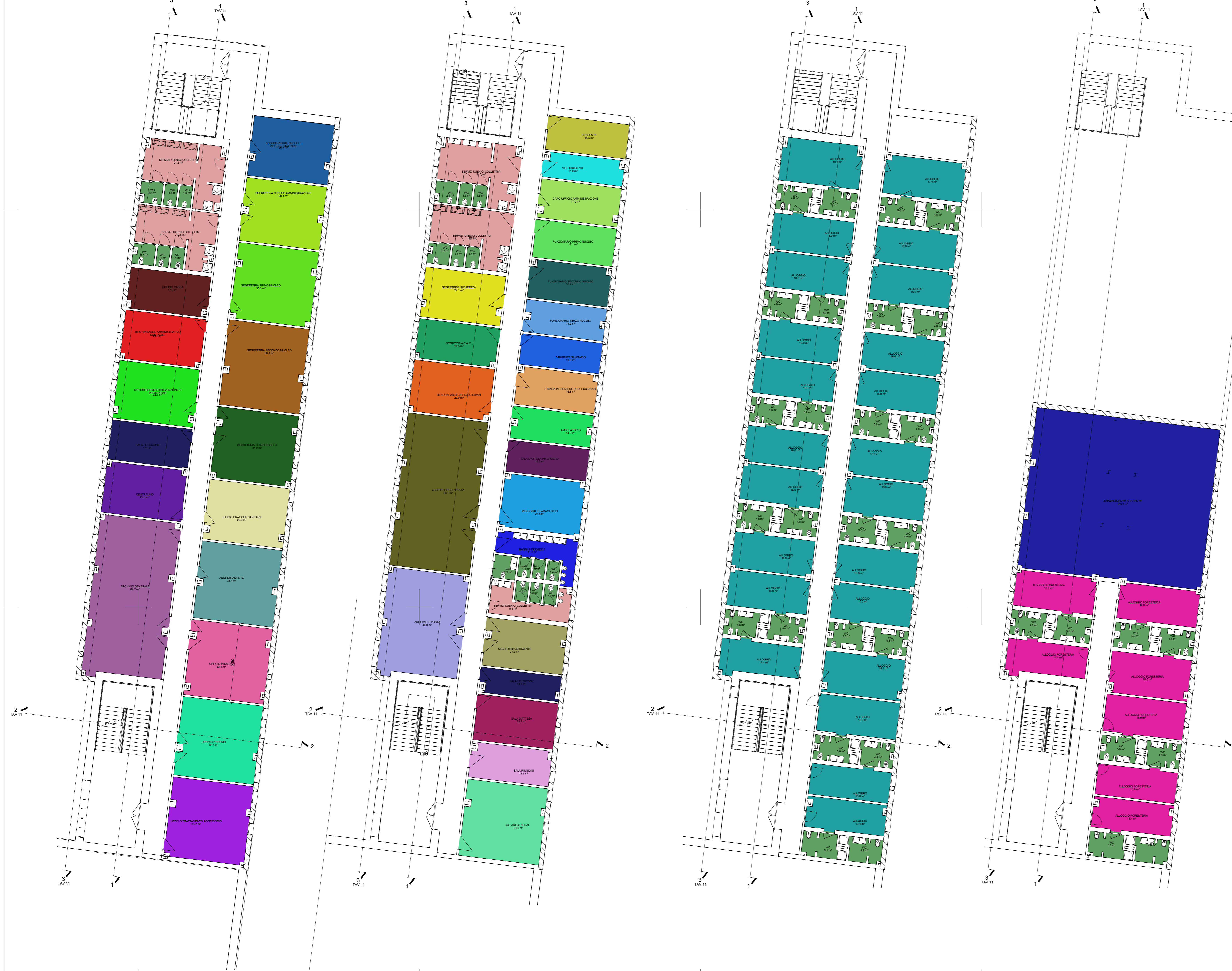
PIANTA PIANO III°-IV°-V°-VI°

PIANTA PIANO VII°

NB:Le ipotesi progettuali illustrate nella presente tavola potranno subire modifiche, anche rilevanti, a seguito degli approfondimenti da effettuarsi nelle successive fasi progettuali. Le soluzioni dovranno inoltre essere approvate dai rappresentanti della Pubblica Amministrazione destinataria del complesso

NUOVO MANGANELLI

- |   |   |
|---|---|
| ADDESTRAMENTO                           | SEGRETARIA NUCLEO AMMINISTRAZIONE         |
| ADDETTI UFFICI SERVIZI                  | SEGRETARIA P.A.C.I.                       |
| AFFARI GENERALI                         | SEGRETARIA PRIMO NUCLEO                   |
| ALLOGGIO                                | SEGRETARIA SECONDO NUCLEO                 |
| ALLOGGIO FORESTERIA                     | SEGRETARIA SICUREZZA                      |
| AMBULATORIO                             | SEGRETARIA TERZO NUCLEO                   |
| APPARTAMENTO DIRIGENTE                  | SERVIZI IGIENICI COLLETTIVI               |
| ARCHIVIO E POSTA                        | STANZA INFERMIERE PROFESSIONALE           |
| ARCHIVIO GENERALE                       | UFFICIO CASSA                             |
| BAGNI INFERMIERIA                       | UFFICIO MISSIONI                          |
| CAPO UFFICIO AMMINISTRAZIONE            | UFFICIO PRATICHE SANITARIE                |
| CENTRALINO                              | UFFICIO SERVIZIO PREVENZIONE E PROTEZIONE |
| COORDINATORE NUCLEI E VICE COORDINATORE | UFFICIO STIPENDI                          |
| DIRIGENTE                               | UFFICIO TRATTAMENTO ACCESSORIO            |
| DIRIGENTE SANITARIO                     | VICE DIRIGENTE                            |
| FUNZIONARIO PRIMO NUCLEO                | WC  |
| FUNZIONARIO SECONDO NUCLEO              |   |
| FUNZIONARIO TERZO NUCLEO                |   |
| Locale                                  |   |
| MAGAZZINO VEICOLI                       |   |
| PERSONALE PARAMEDICO                    |   |
| PERSONALE PARAMEDICO                    |   |
| RESPONSABILE AMMINISTRATIVO CONTABILE   |   |
| RESPONSABILE UFFICI SERVIZI             |   |
| SALA D'ATTESA                           |   |
| SALA D'ATTESA INFERMIERIA               |   |
| SALA FOTOCOPIE                          |   |
| SALA RIUNIONI                           |   |
| SEGRETARIA DIRIGENTE                    |   |





**AGENZIA DEL DEMANIO**  
**DIREZIONE REGIONALE CALABRIA**  
SERVIZI TECNICI

---

COMPLETAMENTO ED AMPLIAMENTO  
POLIFUNZIONALE "MANGANELLI" PER XII°  
REPARTO MOBILE POLIZIA DI STATO  
LOCALITA' SANTA CATERINA REGGIO  
CALABRIA SCHEDA RCB1171/PARTE

---

**PROGETTO DI FATTIBILITA' TECNICO ECONOMICA**

---

**STATO DI PROGETTO**  
COMPLETAMENTO STRUTTURA-DISTRIBUZIONE FUNZIONALE

---

I TECNICI ISTRUTTORI

ING. ANTONIO VETERE

---

IL RESPONSABILE SERVIZI TECNICI

ING. SALVATORE GIULIO

---

CODICE ELABORATO  
TAV. 9

SCALA  
1:100

---

PROTOCOLLO E DATA  
2017, 22/04/2017

