



<b>SK01</b>	<b>SCHEDA SINTETICA DESCRITTIVA</b> <b>FINALIZZATA ALL'IDENTIFICAZIONE DEL BENE IMMOBILE SU CUI ESEGUIRE IL SERVIZIO RICHiesto DI SFALCIO DELLA VEGETAZIONE INFESTANTE, POTATURA DEGLI ALBERI, DISINFESTAZIONE E DISINFEZIONE DEI LOCALI E DELLE AREE ESTERNE.</b>
-------------	---

Denominazione Immobile	EX CONVENTO S.MONICA - CASERMA "DE AMICIS"
Scheda Immobile	AQD0027
Ubicazione	Sulmona(AQ), via Antonio Gramsci n.115 - Centro storico di Sulmona, all'incrocio tra via Antonio Gramsci e via Japasseri.
Localizzazione	42° 03' 03.12" N – 13° 55' 27.03 "E
Descrizione del bene	Complesso in muratura portante e solai in laterizio, si sviluppa in un unico corpo di fabbrica di due piani fuori terra per complessivi 2500 mq circa, intorno ad una corte interna di circa 950 mq oltre ad un portico al piano terra di 73 mq, ed un loggiato 136 mq al piano primo.
Accessibilità	L'accesso al complesso avviene dalla via Gramsci (lato sud-est del lotto) per mezzo di un cancello carrabile che immette sulla corte interna, è presente inoltre una porta che mette in comunicazione con la scala per raggiungere il primo piano. Il complesso è al momento inutilizzato. La via Japasseri è all'interno di Zona a Traffico Limitato. L'eventuale supralluogo dovrà essere concordato con il RUP previo contatto mail o telefonico. e-mail : <a href="mailto:massimo.scaglione@agenziademanio.it">massimo.scaglione@agenziademanio.it</a> telefono : 085.441.10.41
Situazione Amministrativa e situazione occupazionale	Il bene è di proprietà del Demanio. Destinazione : Caserma (Uffici / Camere / Locali tecnici) Presenza di persone: NO
Tipologia Immobiliare	Ex convento (anno 1200 ca.)
Stato di conservazione immobile	Normale stato conservativo.
Situazione Aree esterne	Piazzale asfaltato con presenza di vegetazione infestante, aiuole e alberature con carente manutenzione ordinaria.
Dati Catastali	Foglio 60, P.IIa 2141
Descrizione del servizio da eseguire	Servizio di sfalcio della vegetazione infestante, potatura degli alberi, disinfestazione e disinfezione dei locali e delle aree esterne. Nel dettaglio (a titolo indicativo e non esaustivo): <ul style="list-style-type: none"><li>- Sfalcio e potatura della vegetazione infestante;</li><li>- Potatura delle siepi, degli arbusti e degli alberi all'interno della corte;</li><li>- Rimozione del guano presente all'interno di alcuni locali;</li><li>- Derattizzazione;</li><li>- Disinfezione degli ambienti interni e area esterna;</li><li>- Carico, trasporto a discarica e smaltimento dei materiali di risulta;</li></ul>
Valutazioni e risultati del Servizio	Il risultato del servizio verrà valutato e validato e ritenuto correttamente concluso e soddisfacente con l'emissione, da parte del RUP, del certificato di buona esecuzione.
Norme di sicurezza durante il monitoraggio	Durante l'espletamento del servizio l'operatore dovrà attenersi scrupolosamente a quanto prescritto dal Dlgs 81/08 oltre che a quanto dettato dal codice della strada nel corso delle lavorazioni su sede stradale. Gli addetti ai lavori dovranno essere in possesso della dotazione minima dei DPI prevista per legge per questo tipo di attività.

II RUP

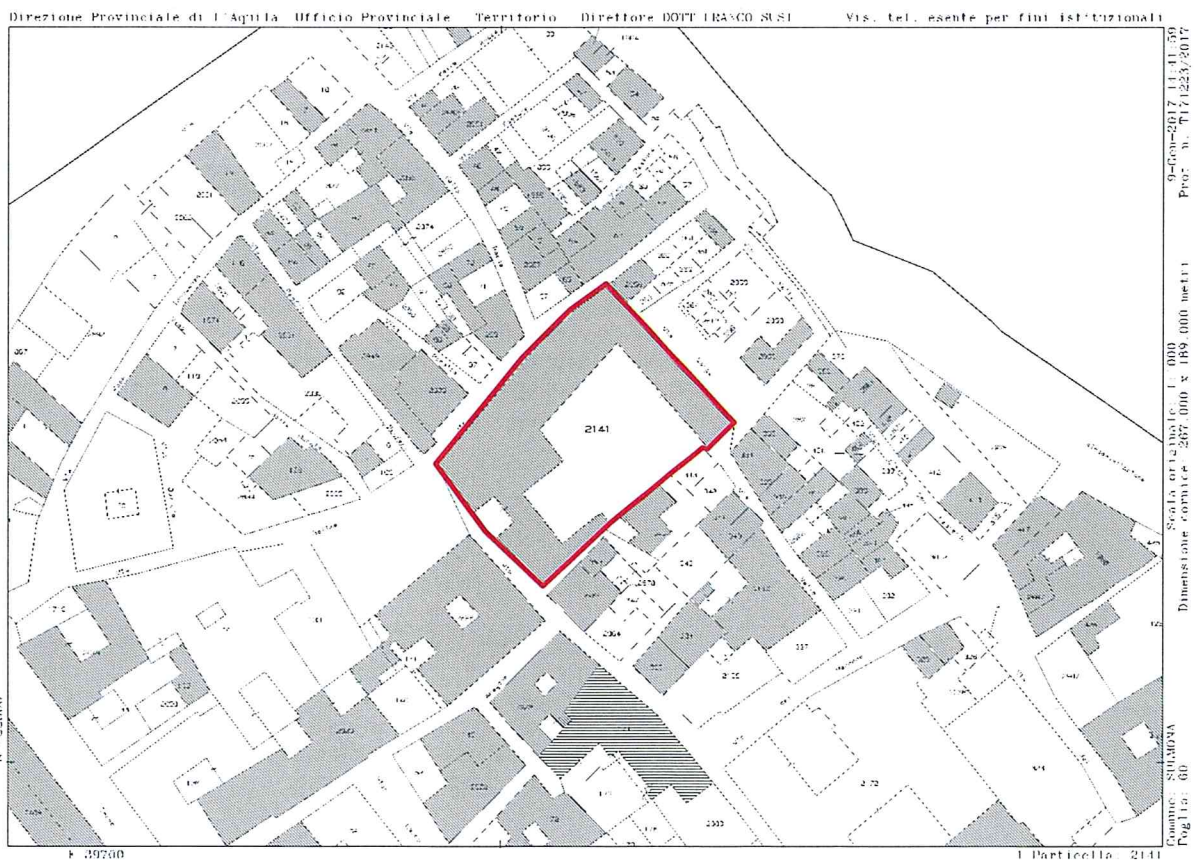
Arch. Massimo Scaglione

## ORTOFOTO – INDIVIDUAZIONE ZONA DI INTERVENTO su via Ippocrate



SULMONA(AQ), via A. Gramsci n.115, piano: T-1; 42° 03' 03.12" N – 13° 55' 27.03 "E

## PLANIMETRIA CATASTALE – Identificazione Complesso Immobiliare



## DOCUMENTAZIONE FOTOGRAFICA SIGNIFICATIVA

FOTO 01 – Prospetto su via Antonio Gramsci – Accessi al compendio



FOTO 02 – Corte interna, vegetazione infestante e alberature da potare



FOTO 03 – Corte interna, vegetazione infestante e alberature da potare



FOTO 04 – Corte interna, vegetazione infestante e alberature da potare



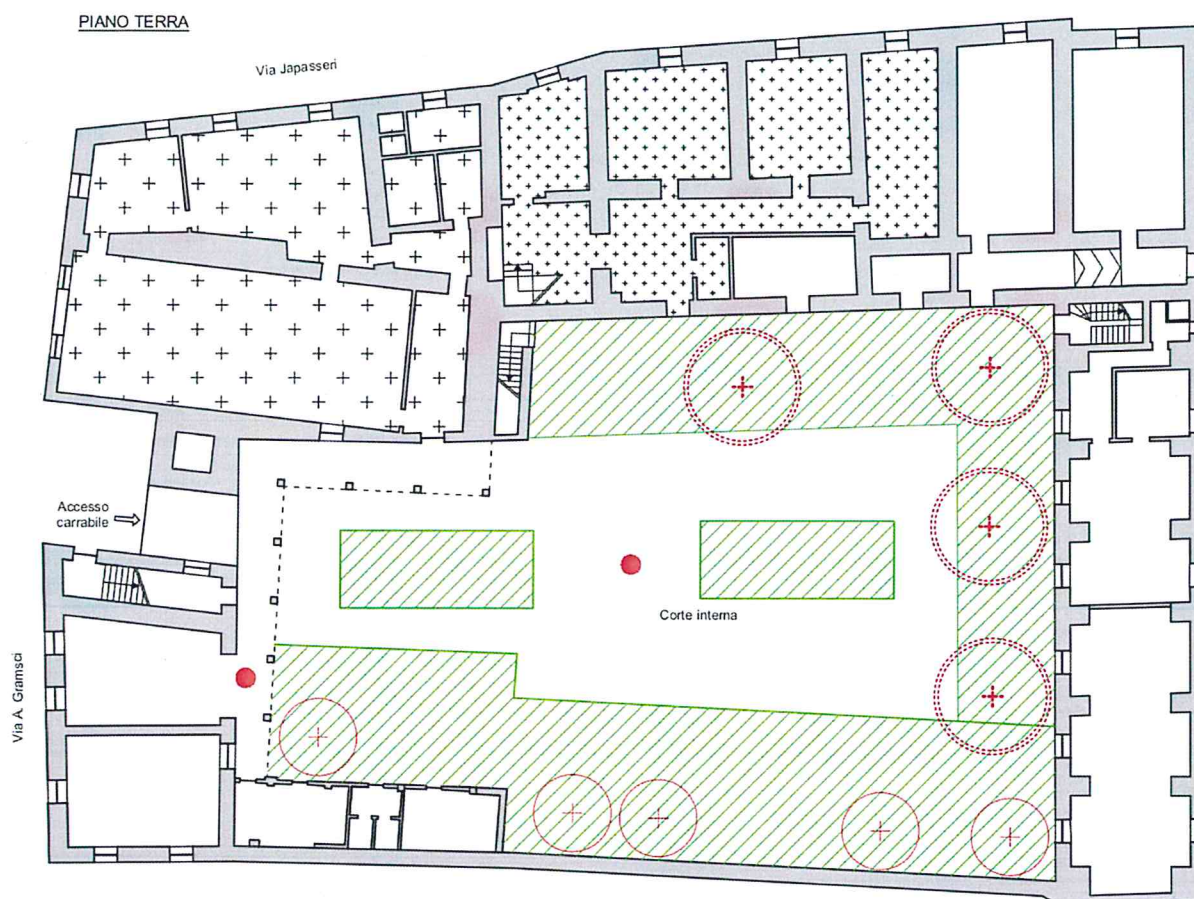
FOTO 05 – Corte interna, vegetazione infestante e alberature da potare



FOTO 06 – Corte interna, vegetazione infestante e alberature da potare



## Indicazione delle aree esterne e dei locali interni interessati dal servizio richiesto PIANO TERRA



### LEGENDA

⇒ Accesso carrabile al compendio

● Asportazione delle foglie, carico e trasporto a centri smaltimento compresi, escluso onere di smaltimento, da eseguirsi a mano con macchina soffiatrice. Asportazione delle foglie dalla corte interna, dal porticato, dalla loggia e dalla scala.

Potatura di macchie di arbusti e cespugli con taglio della vegetazione vecchia e priva di vigore e riduzione della chioma, compresa la pulizia dell'area, il carico ed il trasporto escluso oneri di discarica. Corte interna.  
Scherbatura manuale di siepi ed cespugli, eliminazione di ogni ripullito di specie estranee, intervento comprensivo di ogni attrezzo, mezzo meccanico necessario, nonché la raccolta e conferimento del materiale di risulta, escluso l'onere di smaltimento.

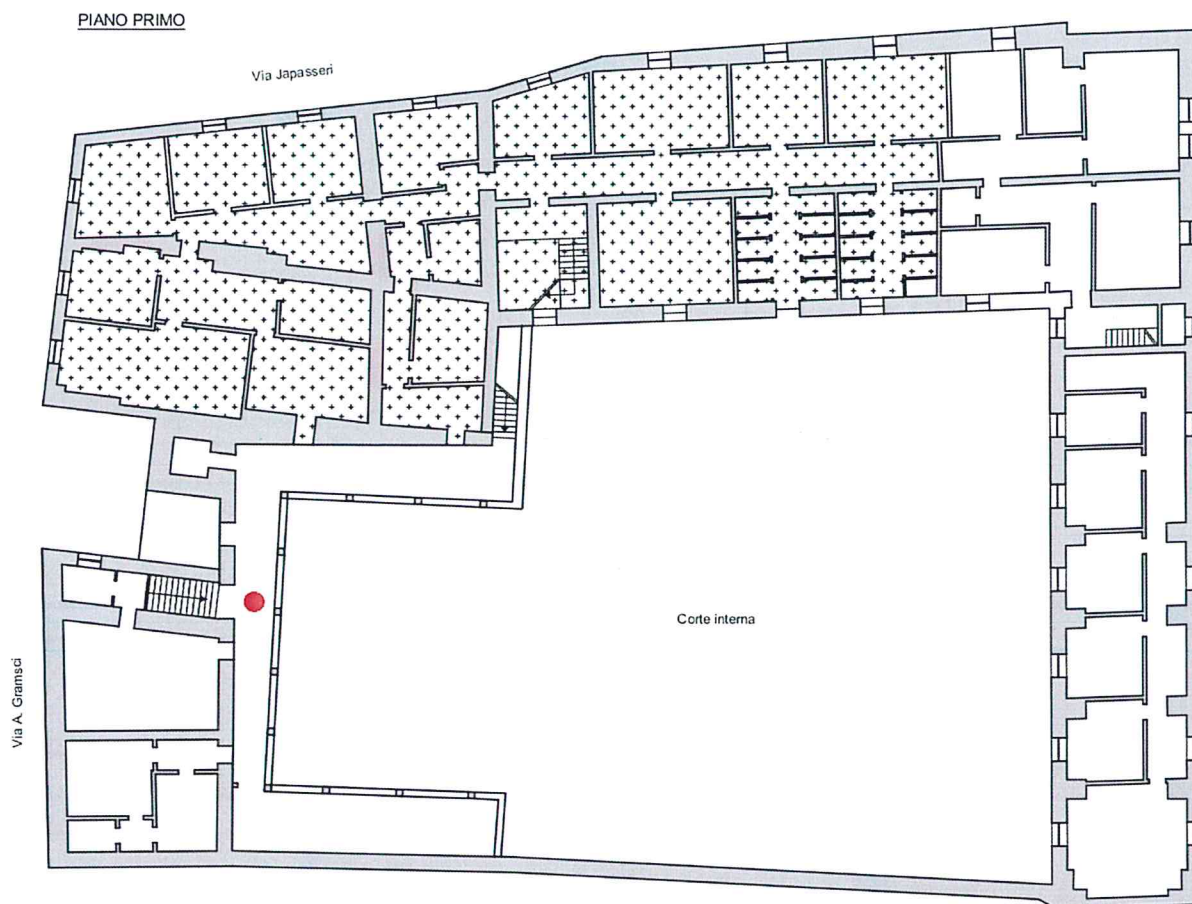
Potatura di esemplari arborei, secondo la forma campione stabilita o comunque sempre secondo il criterio della potatura a tutta cime e del taglio di ritorno, intervento completo di attrezzatura, mezzo meccanico necessario, disinfezione con idonei materiali dei tagli ovunque eseguiti di diametro superiore a 7 cm, raccolta e conferimento del materiale di risulta o accatastamento nel luogo indicato dalla D.L., escluso l'onere di discarica.  
Per esemplari fino a 10 m di altezza, a forma espansa e con diametro non superiore a 8 m.

Potatura di esemplari arborei, secondo la forma campione stabilita o comunque sempre secondo il criterio della potatura a tutta cime e del taglio di ritorno, intervento completo di attrezzatura, mezzo meccanico necessario, disinfezione con idonei materiali dei tagli ovunque eseguiti di diametro superiore a 7 cm, raccolta e conferimento del materiale di risulta o accatastamento nel luogo indicato dalla D.L., escluso l'onere di discarica.  
Per esemplari di altezza compresa tra 10 e 16 m, a forma espansa e con diametro non superiore a 10 m.

Bonifica dei locali tramite pulizia e rimozione del guano e carcasse di piccioni presenti, con metodi manuali o meccanici e con l'ausilio ove necessario di trabattelli, compresi la pulizia, l'aspirazione degli ambienti bonificati tramite aspiratore assoluto, disinfezione e sanificazione, con successivo trasporto a smaltimento presso centro autorizzato, oneri di smaltimento del guano compensati a parte, compreso quant'altro necessario per dare l'opera finita a perfetta regola d'arte.  
Incidenza stimata del 50% totale della superficie, per un totale di circa 100 mq.

Bonifica dei locali tramite pulizia e rimozione del guano e carcasse di piccioni presenti, con metodi manuali o meccanici e con l'ausilio ove necessario di trabattelli, compresi la pulizia, l'aspirazione degli ambienti bonificati tramite aspiratore assoluto, disinfezione e sanificazione, con successivo trasporto a smaltimento presso centro autorizzato, oneri di smaltimento del guano compensati a parte, compreso quant'altro necessario per dare l'opera finita a perfetta regola d'arte.  
Incidenza stimata del 10% totale della superficie, per un totale di circa 50 mq.

Indicazione delle aree esterne e dei locali interni interessati dal servizio richiesto  
PIANO PRIMO



LEGENDA

● Asportazione delle foglie, carico e trasporto a centri smaltimento compresi, escluso onere di smaltimento, da eseguirsi a mano con macchina soffiatrice. Asportazione delle foglie dalla corte interna, dal porticato, dalla loggia e dalla scala.



Bonifica dei locali tramite pulizia e rimozione del guano e carcasse di piccioni presenti, con metodi manuali o meccanici e con l'ausilio ove necessario di trabattelli, compresi la pulizia, l'aspirazione degli ambienti bonificati tramite aspiratore assoluto, disinfestazione e sanificazione, con successivo trasporto a smaltimento presso centro autorizzato, oneri di smaltimento del guano compensati a parte, compreso quant'altro necessario per dare l'opera finita a perfetta regola d'arte.  
Incidenza stimata del 50% totale della superficie, per un totale di circa 250 mq.