



AGENZIA DEL DEMANIO

DIREZIONE REGIONALE ABRUZZO E MOLISE
SERVIZI TECNICI

NUOVO COMANDO PROVINCIALE CARABINIERI DI PESCARA

NUOVA EDIFICAZIONE



PROPOSTA PROGETTUALE

ELABORATI TECNICI

dicembre 2018

Planimetria generale dell'intervento

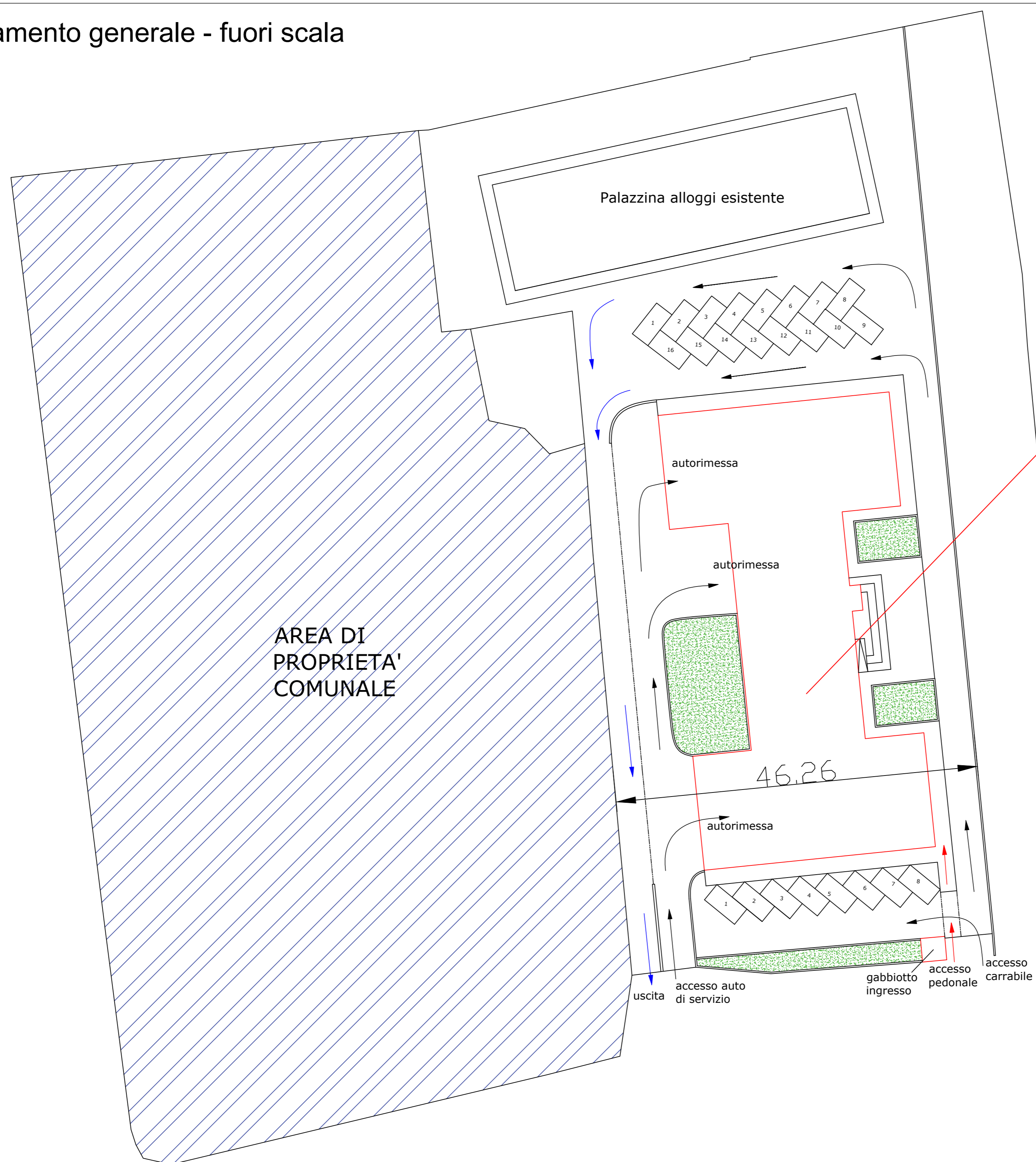
Pianta piano terra

Pianta piano primo

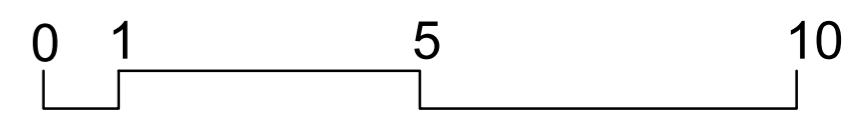
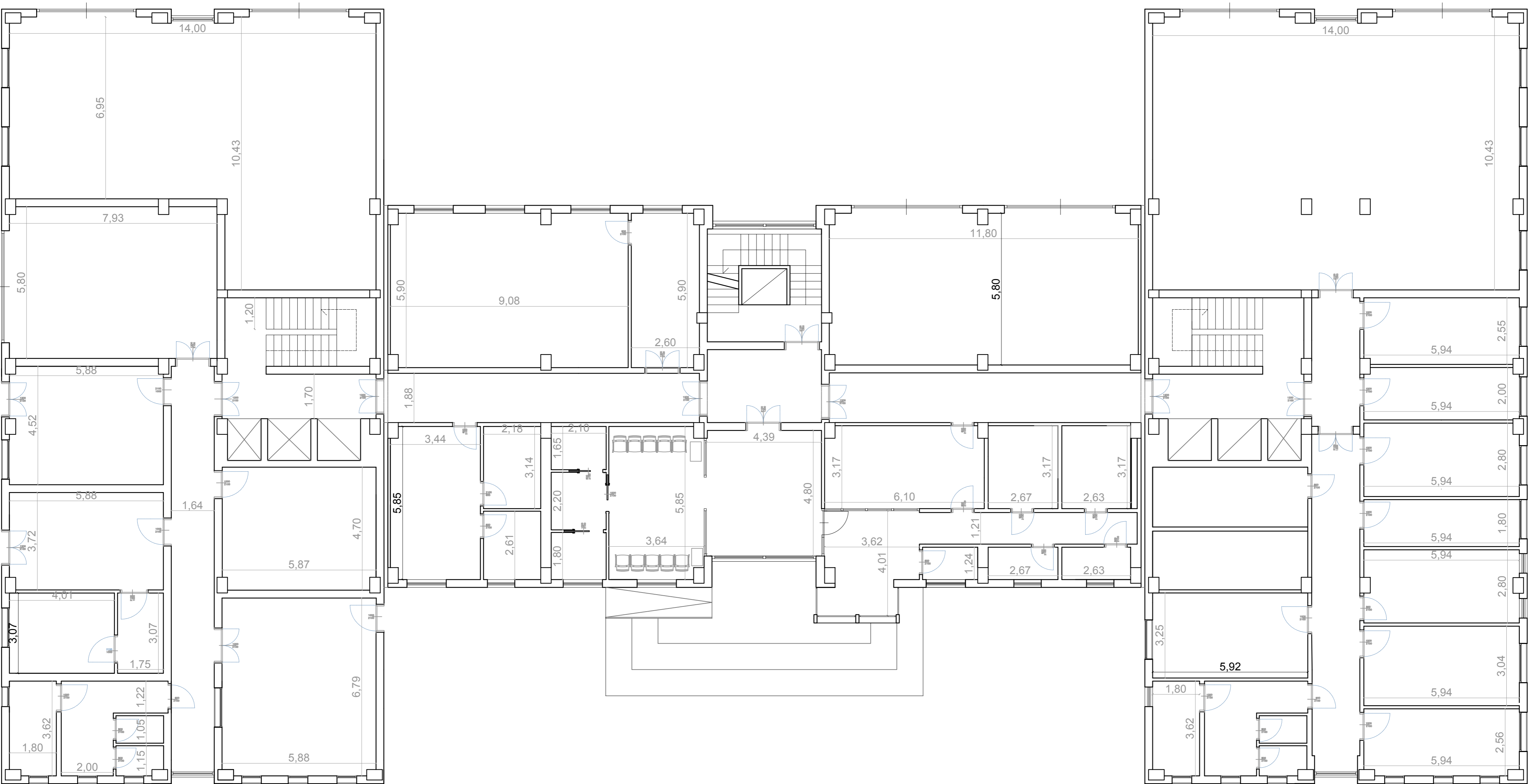
Pianta piano secondo

Prospetto-sezione

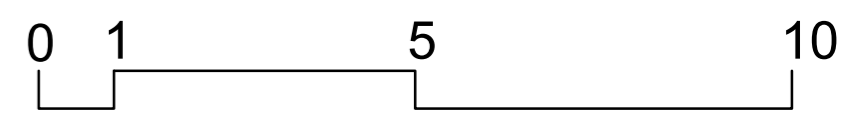
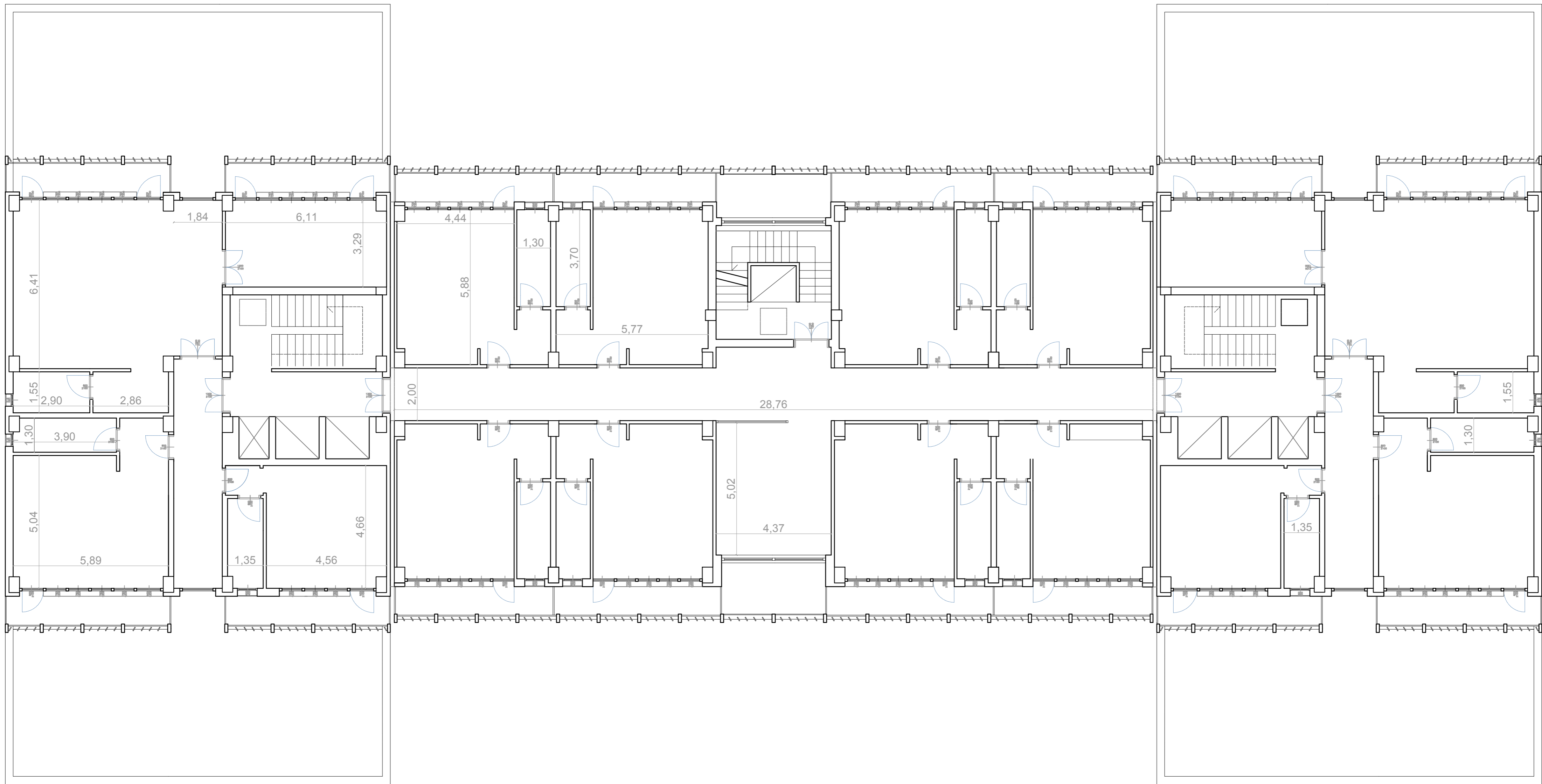
Inquadramento generale - fuori scala



- Sup. coperta: 1300 mq
- Sup. lorda sviluppata (3 piani fuori terra): 3.400 mq
- Volume tot.: 19.300 mc
- Particella oggetto di intervento: fg. 19 - part. 4451 sup. 5479 mq (parzialmente occupata dalla palazzina alloggi esistente)



Pianta piano secondo - scala 1:100 - totale sup. lorda sviluppata: 870 mq



Prospetto frontale e sezione trasversale

