



Ministero
dei beni e delle
attività culturali
e del turismo

SECRETARIATO REGIONALE
DEL MINISTERO DEI BENI E DELLE ATTIVITÀ
CULTURALI E DEL TURISMO PER IL LAZIO

COMUNE DI CITTA'DUCALE (RI) - SCUOLA FORESTALE CARABINIERI
PALAZZINA DEL COMANDO, COSIDDETTO "CORPO AFRICA"



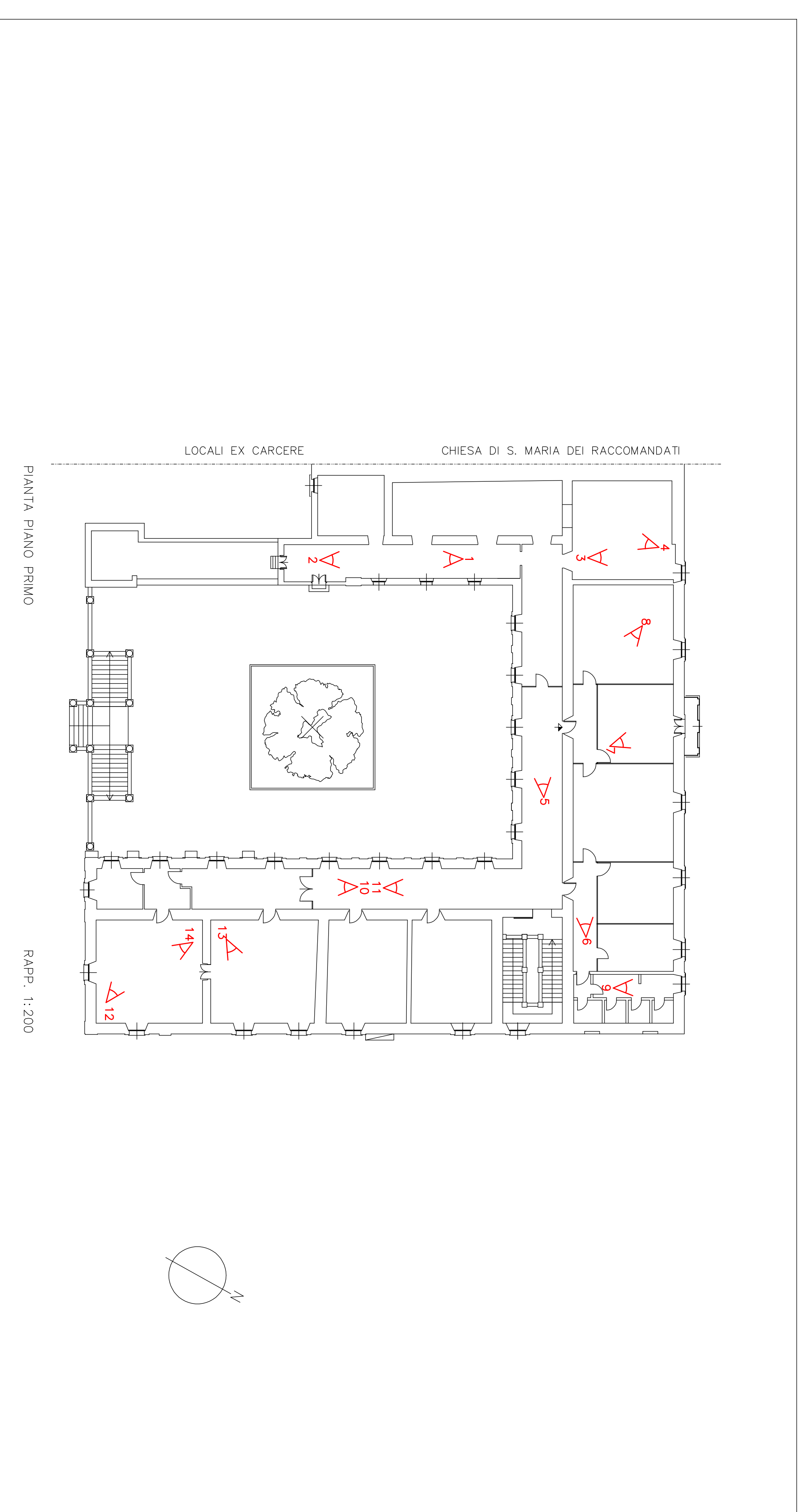
STUDIO DI FATTIBILITÀ TECNICA ED ECONOMICA
PER L'INTERVENTO DI MESSA IN SICUREZZA

ELABORATO C2	DOCUMENTAZIONE FOTOGRAFICA INTERNI PIANO PRIMO INTERNI PIANO SEMINTERRATO-SOTTOTETTO	DATA REV.
------------------------	--	--------------

Progettazione:
ARCH. LUIGI CASULA

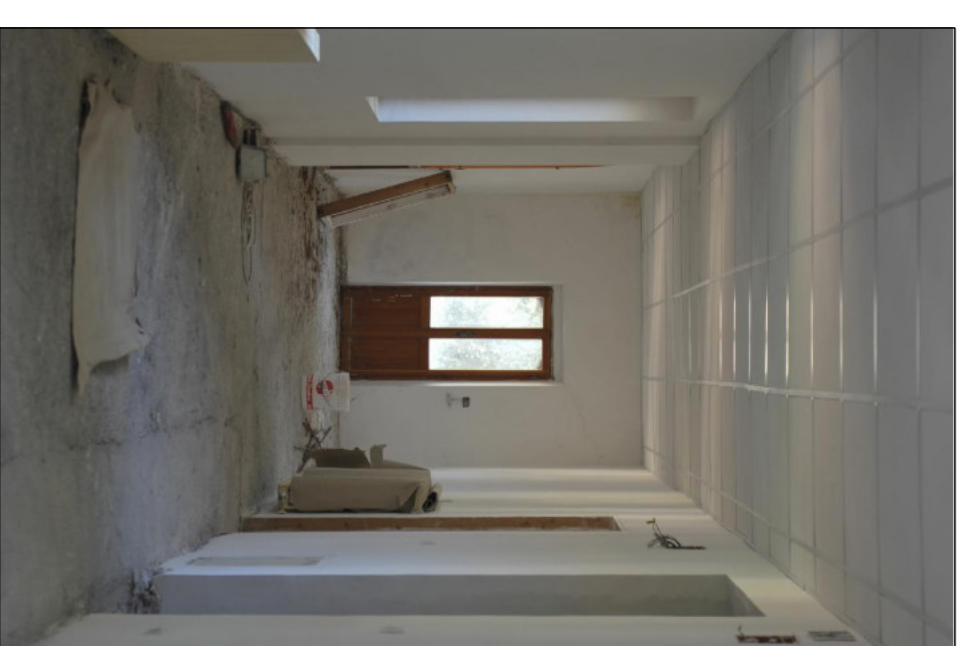
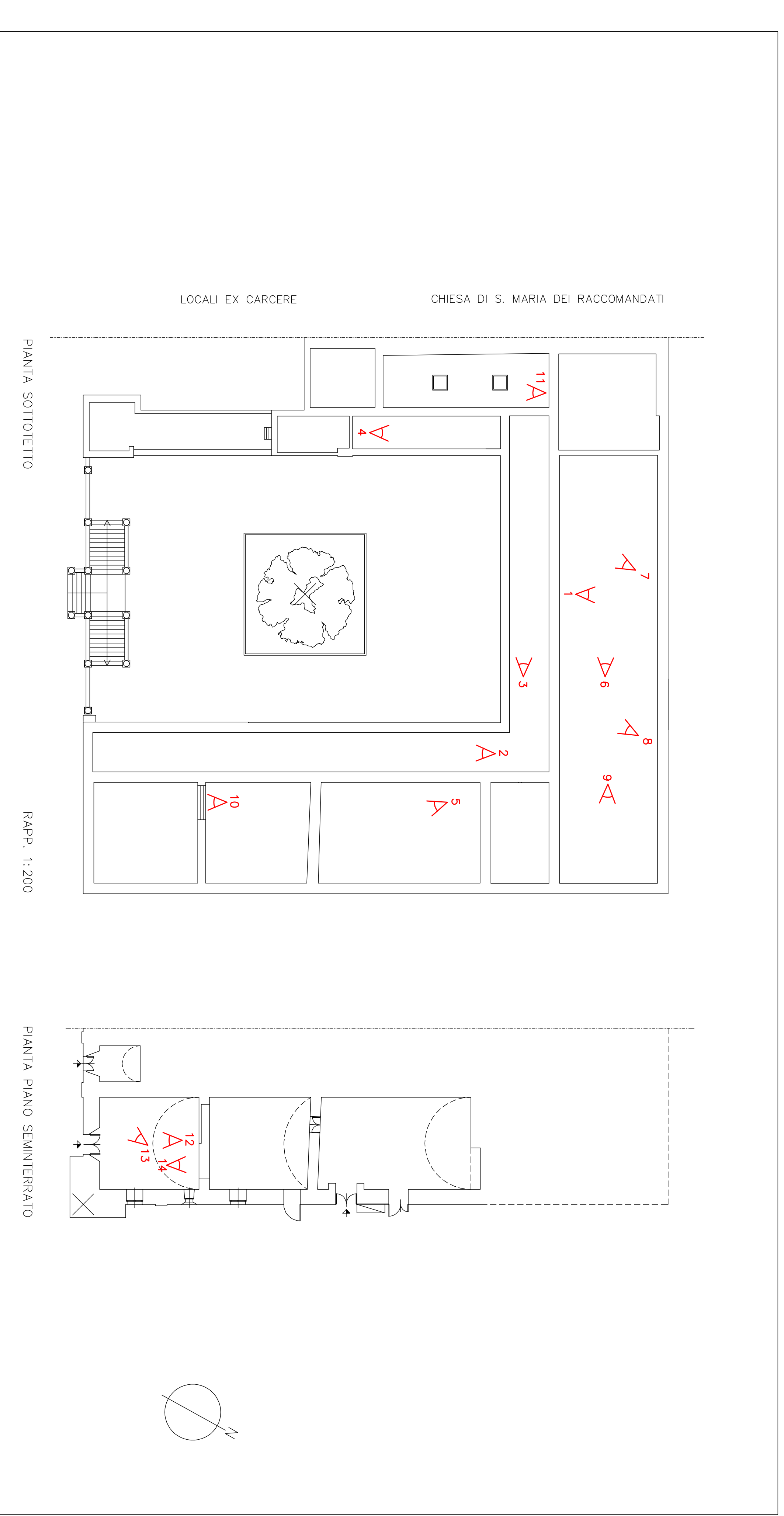
RIPRESE FOTOGRAFICHE DEGLI INTERNI

PIANO PRIMO

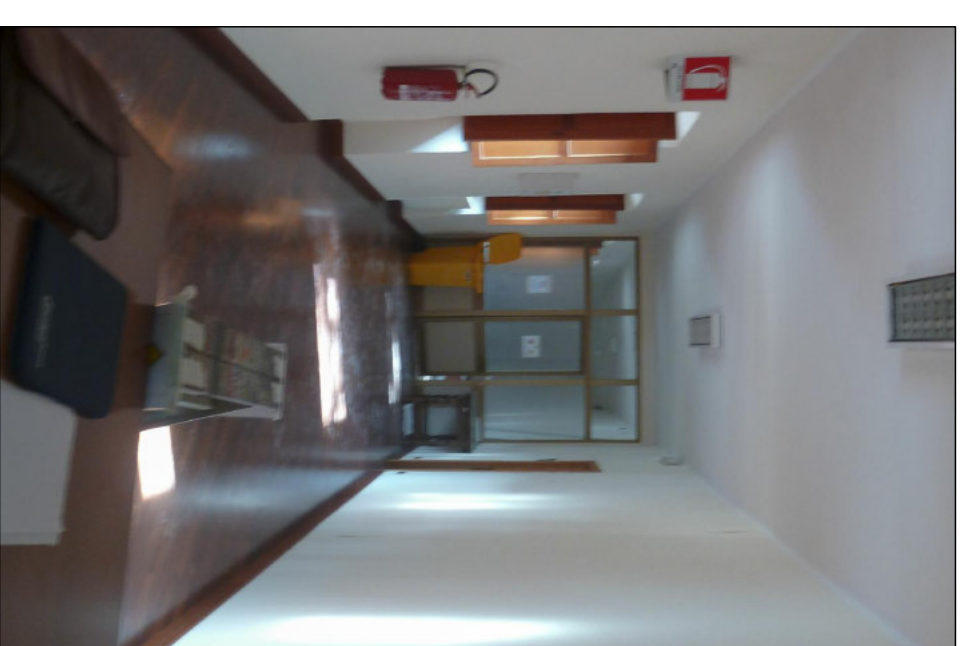


RIPRESE FOTOGRAFICHE DEGLI INTERNI

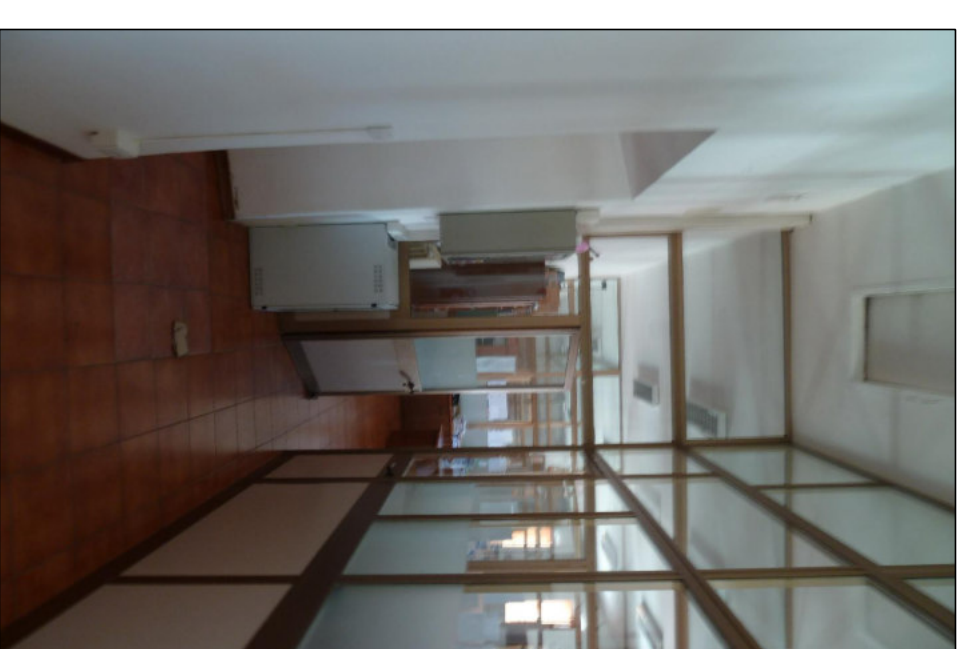
SOTTOTETTO E PIANO SEMINTERRATO



1-ALA SUD-OVEST CORRIDOIO



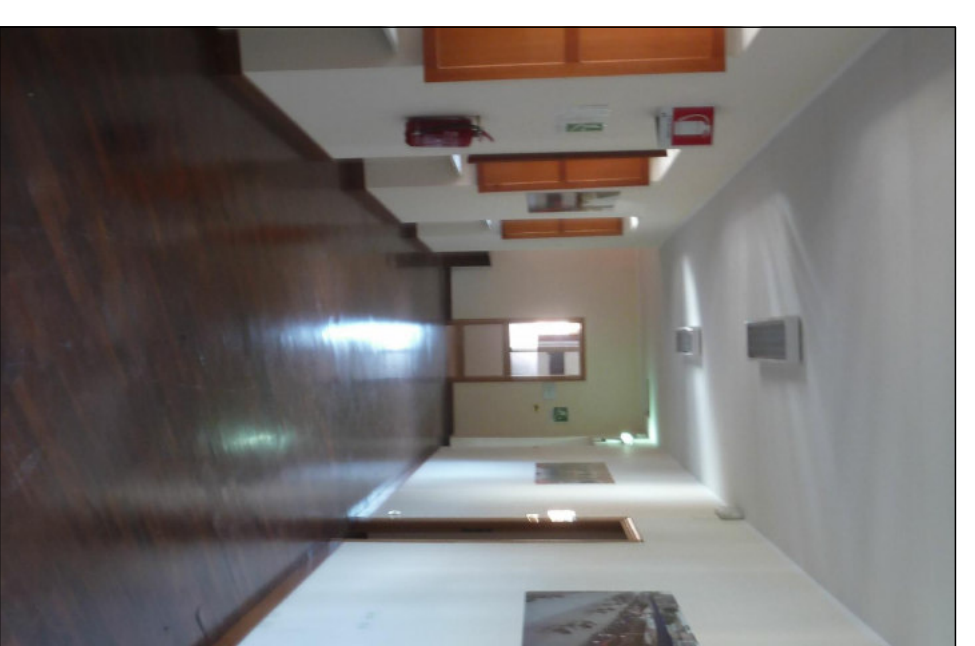
5-ALA NORD-OVEST CORRIDOIO



6-ALA NORD-OVEST DISAMBRENO



10-ALA NORD-EST CORRIDOIO



11-ALA NORD-EST CORRIDOIO



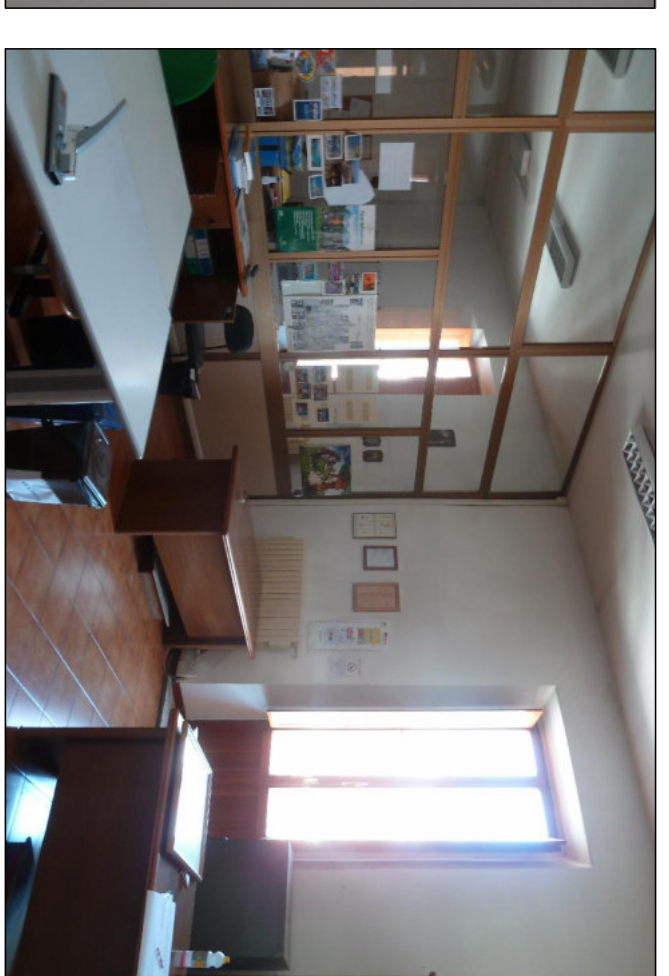
9-ALA NORD-OVEST SERVIZI IGIENICI



3-ALA NORD-OVEST LOCALI SOPRASTANTE ALA CHIESA



2-ALA SUD-OVEST CORRIDOIO



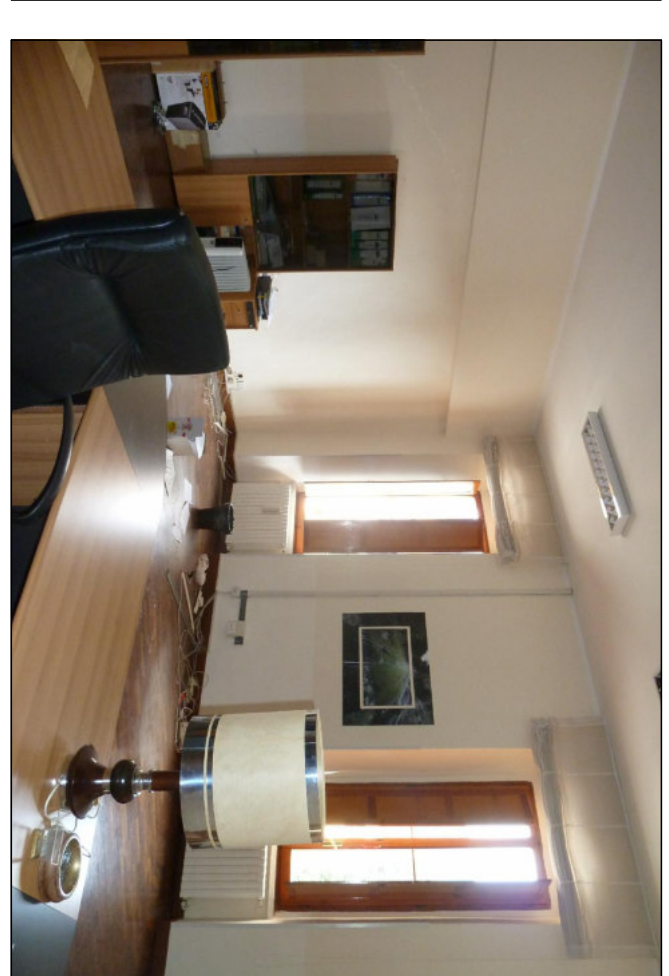
7-ALA NORD-OVEST UFFICI



8-ALA NORD-OVEST UFFICI



4-ALA NORD-OVEST LOCALI SOPRASTANTE ALA CHIESA



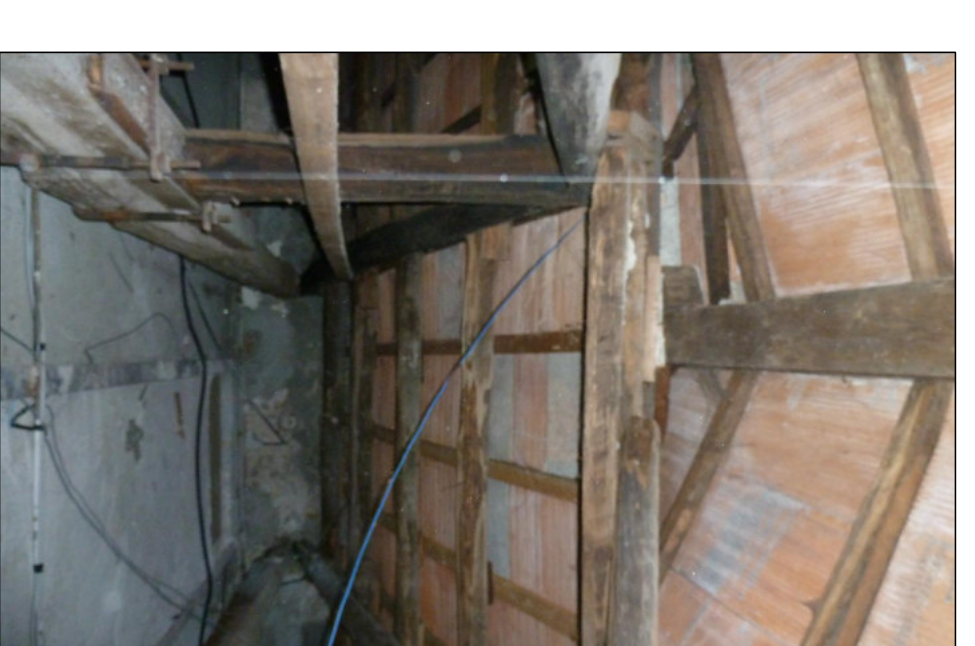
13-ALA NORD-EST UFFICIO



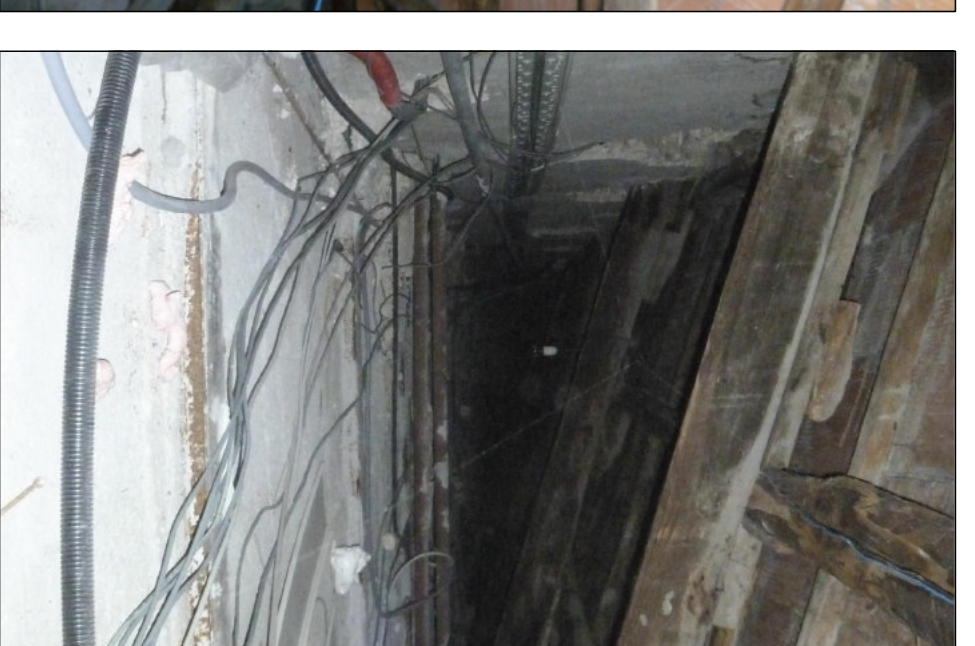
14-ALA NORD-EST UFFICIO



12-ALA NORD-EST UFFICIO



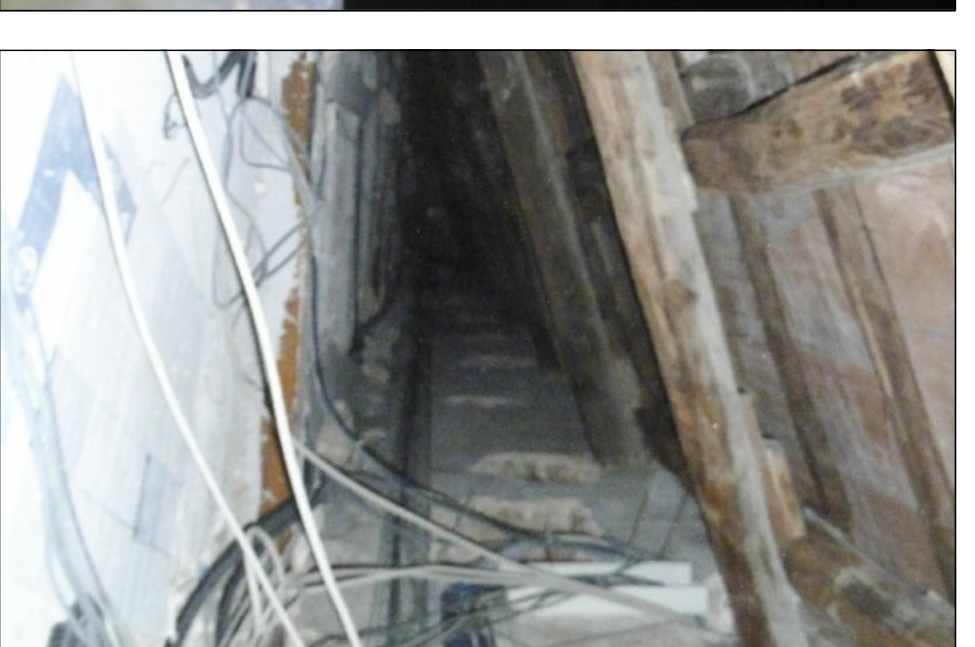
1-FALDE DELLA VELA IN FAGGIA



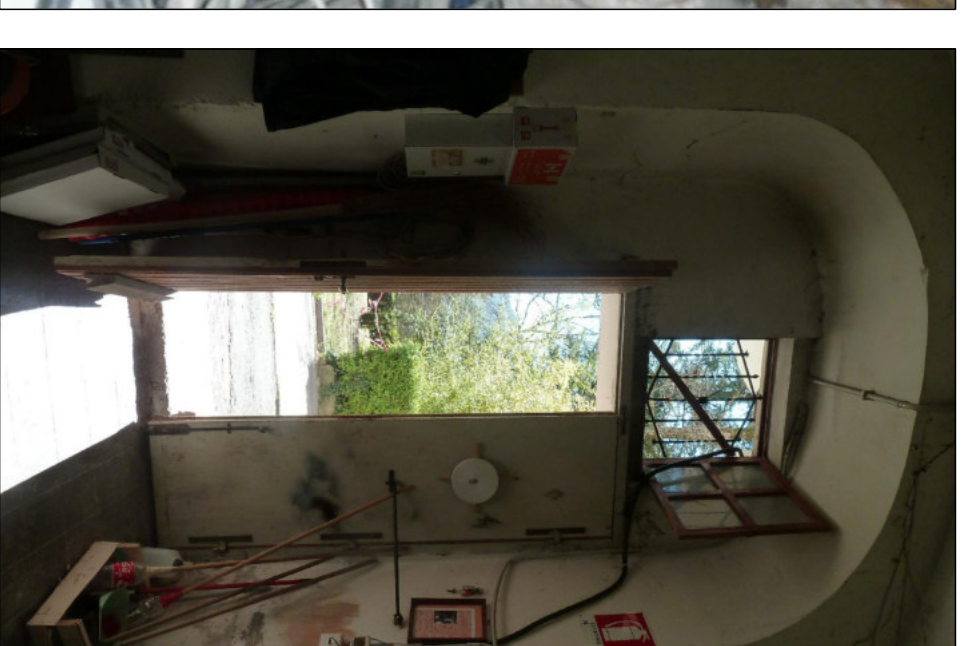
2-SOTTOTETTO ALA NORD-EST



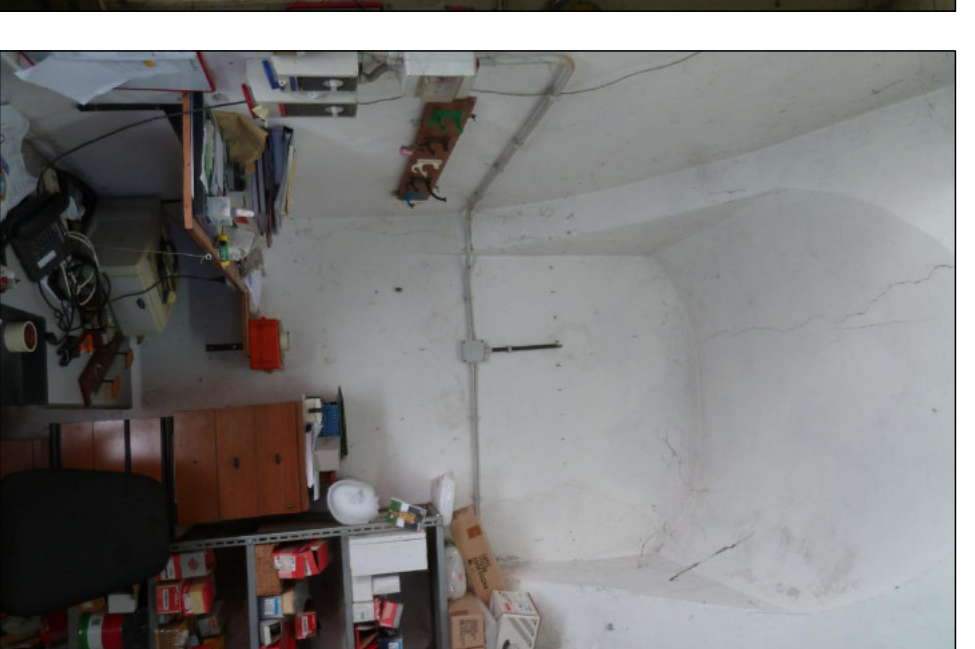
8-ALA NORD-OVEST (PART. CARRATA)



3-SOTTOTETTO ALA NORD-OVEST



12-INGRESSO DEPOSITO-C.I.



13-DEPOSITO (PARTICOLARE)



9-ALA NORD-OVEST (PARTICOLARE ESTREMITA' DELLA ALA)



7-ALA NORD-OVEST (PARTICOLARE CARRATA)



4-ALA SUD-OVEST (PARTICOLARE STRUTTURA)



14-DEPOSITO E C.I. (VISIONE D'INSEMME)



11-SOTTOTETTO ALA SUD-OVEST (PARTICOLARE LUSSEMBURGO)



6-ALA NORD-OVEST (VISIONE D'INSEMME)



5-ALA NORD-EST (VISIONE D'INSEMME)



10-ALA NORD-EST (PARTICOLARE ESTREMITA' DELLA ALA)