



SECRETARIATO REGIONALE
DEL MINISTERO DEI BENI E DELLE ATTIVITA'
CULTURALI E DEL TURISMO PER IL LAZIO

COMUNE DI CITTADUCALE (RI) - SCUOLA FORESTALE CARABINIERI
PALAZZINA DEL COMANDO, COSIDDETTO "CORPO AFRICA"



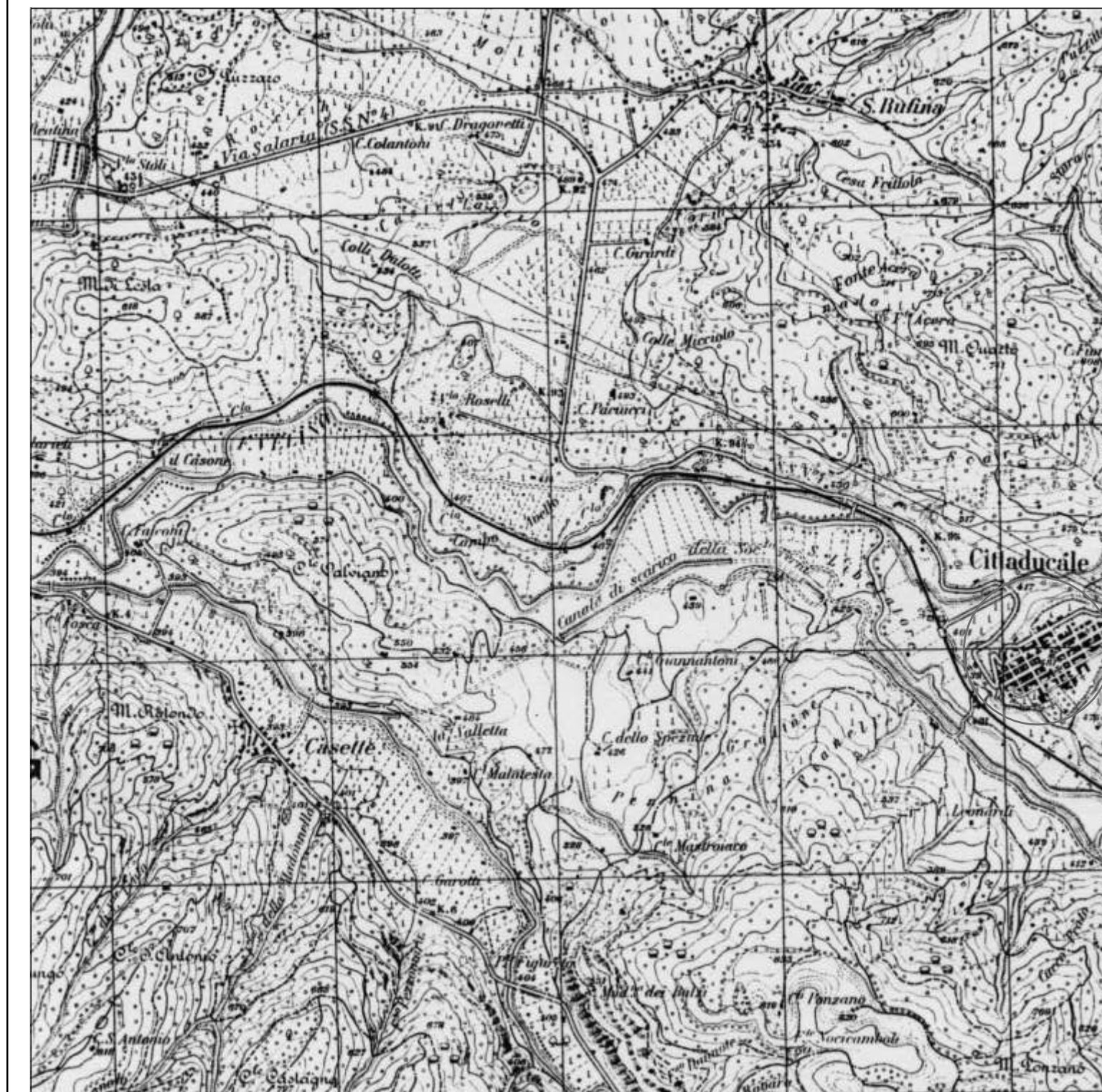
STUDIO DI FATTIBILITA' TECNICA ED ECONOMICA
PER L'INTERVENTO DI MESSA IN SICUREZZA

ELABORATO	RILIEVI: INQUADRAMENTO TERRITORIALE	DATA
B1	AEROFOTOGRAMMETRIA PLANIMETRICA	REV.
RAPP. VARI	STRALCIO I.G.M.	
	STRALCIO C.T.R.	
	STRALCIO CATASTALE	

Progettazione:
ARCH. LUIGI CASULA

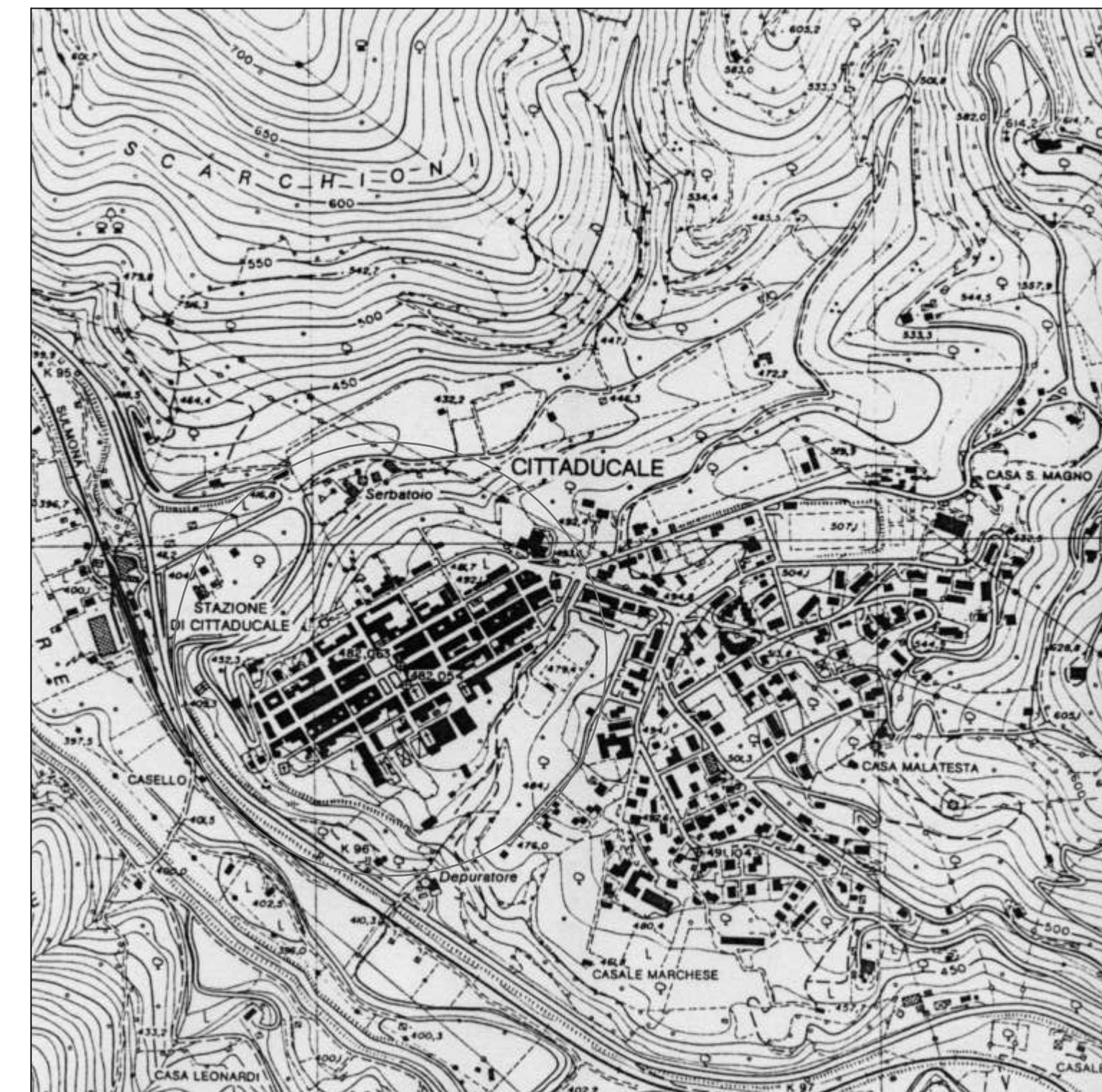


INDIVIDUAZIONE DELL'INTERVENTO



STRALCIO I.G.M. 138 II SE RAPP. 1:25.000

AEROFOTOGRAMMETRIA PLANIMETRICA - VISIONE D'INSIEME



STRALCIO C.T.R. 357040 RAPP. 1:10.000

RAPP. 1:1.000

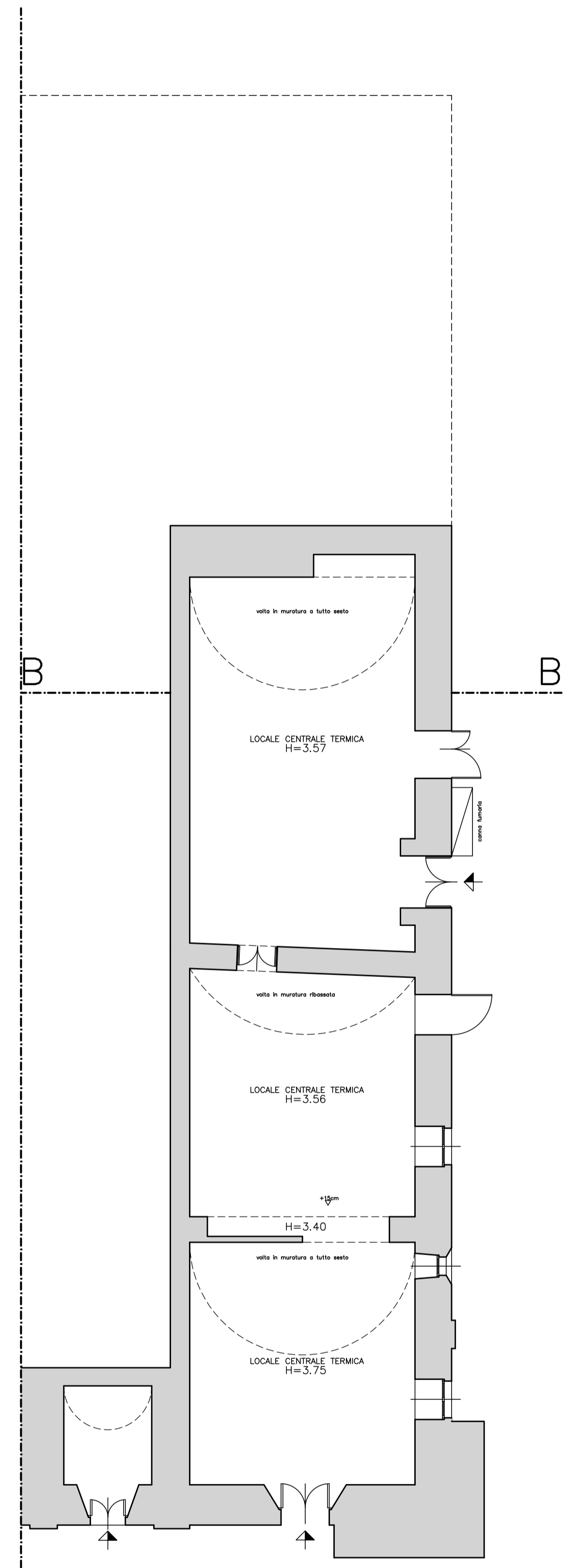


STRALCIO FOGLIO 24 RAPP. 1:1.000

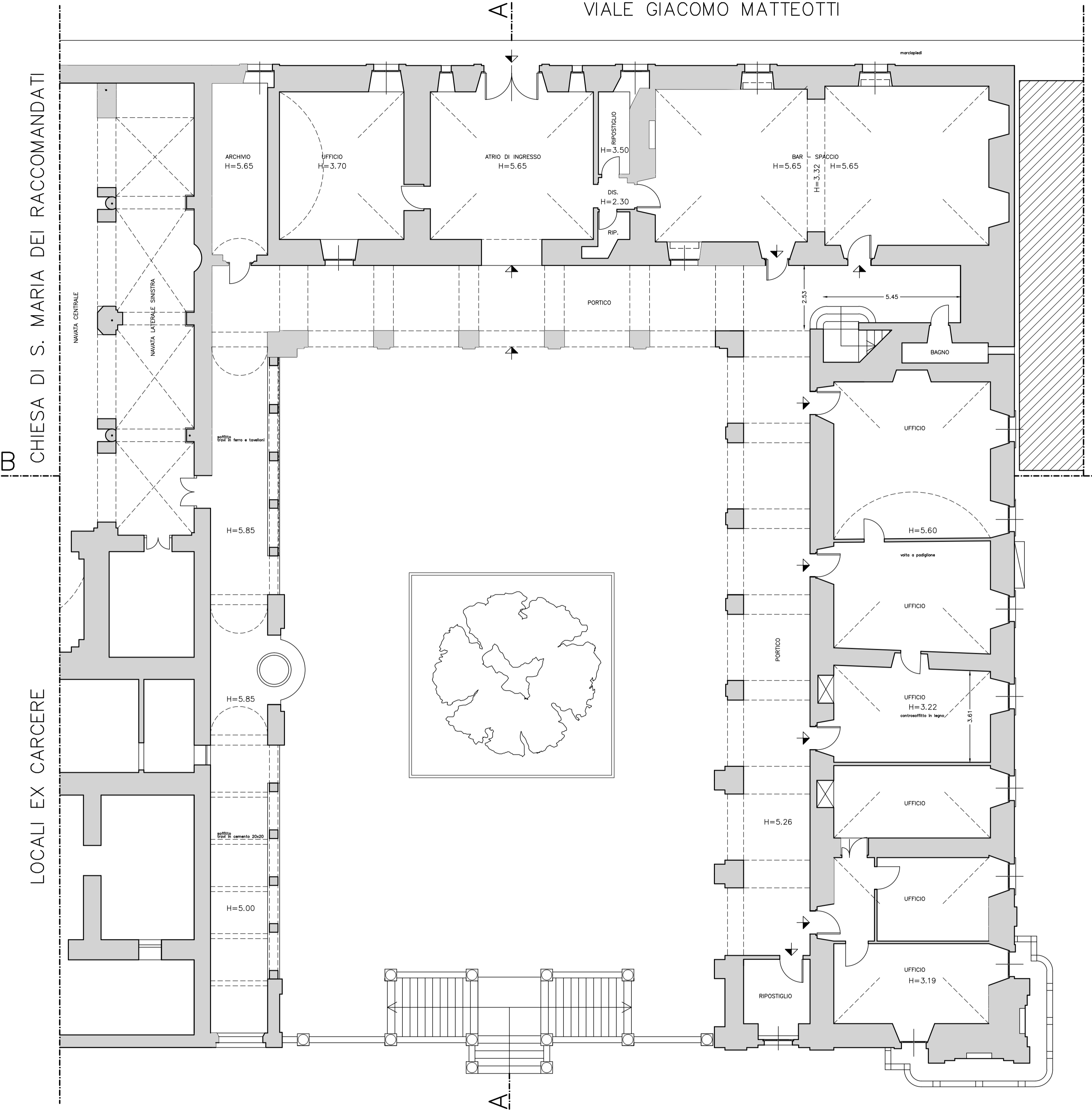


ELABORATO	RILIEVI: PIANTE	DATA
B2	PIANO SEMINTERRATO PIANO TERRA PIANO PRIMO	REV.
RAPP. 1:100		

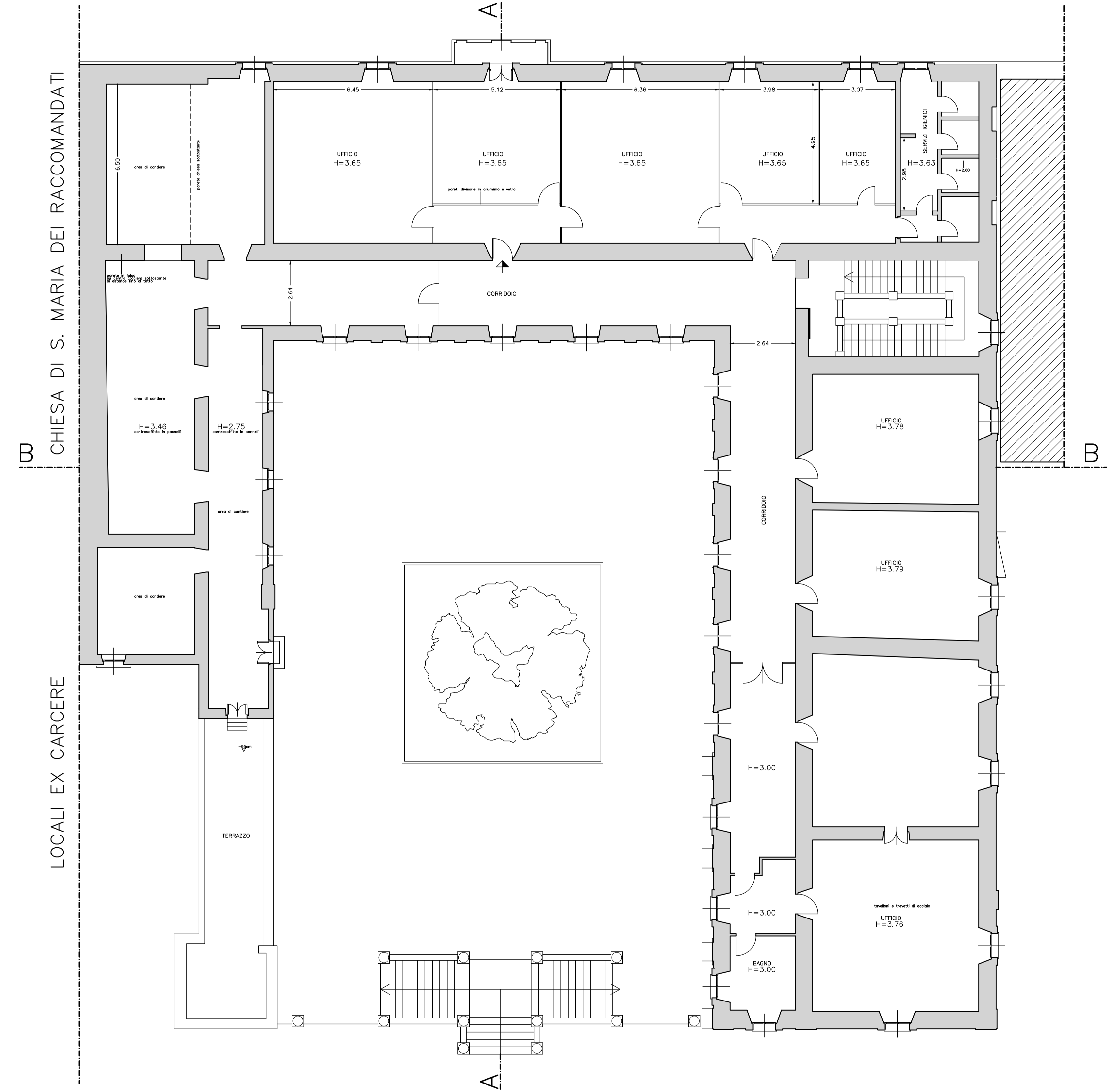
Progettazione:
 ARCH. LUIGI CASULA



PIANTA PIANO SEMINTERRATO



PIANTA PIANO TERRA



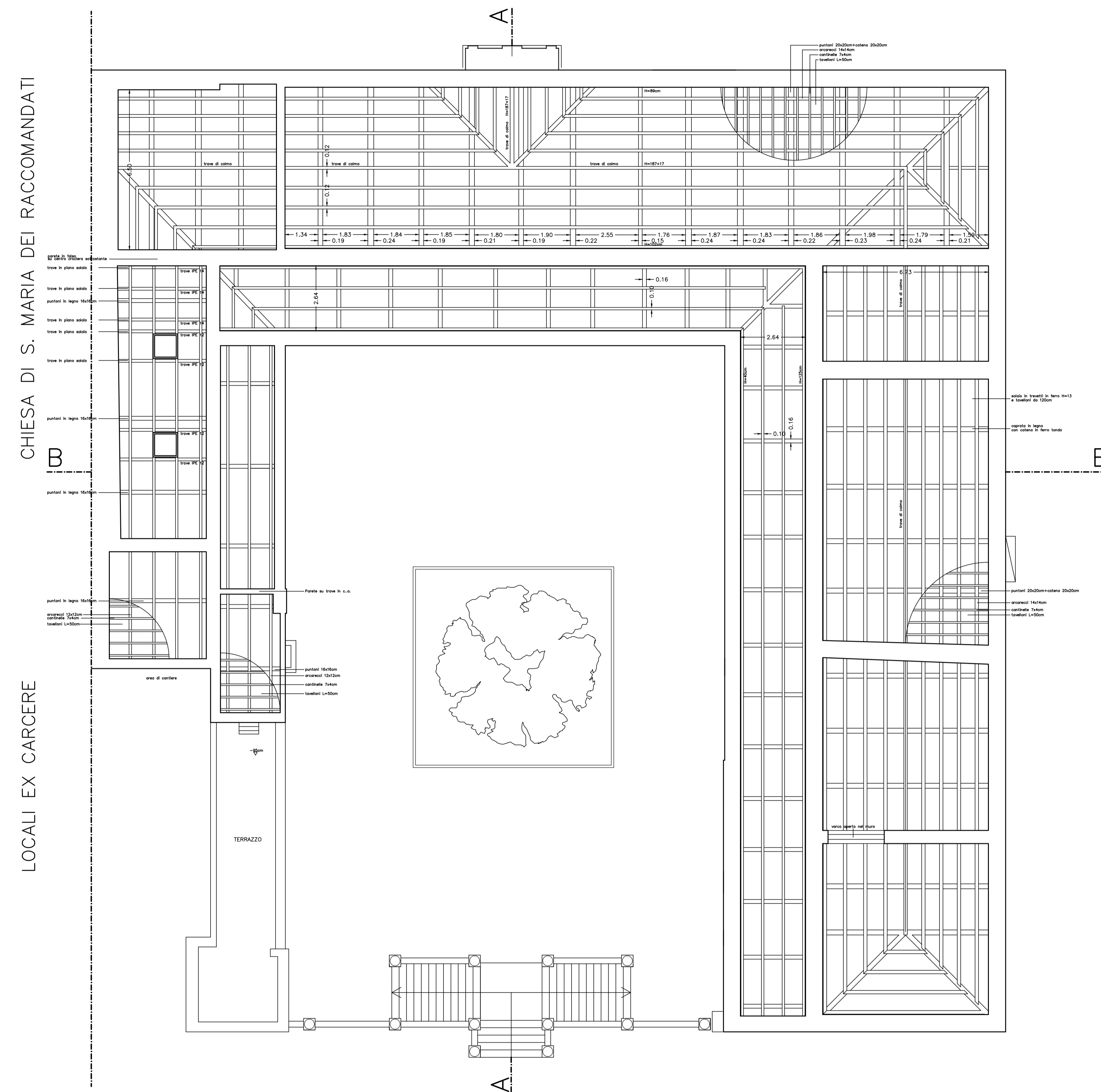
PIANTA PIANO PRIMO



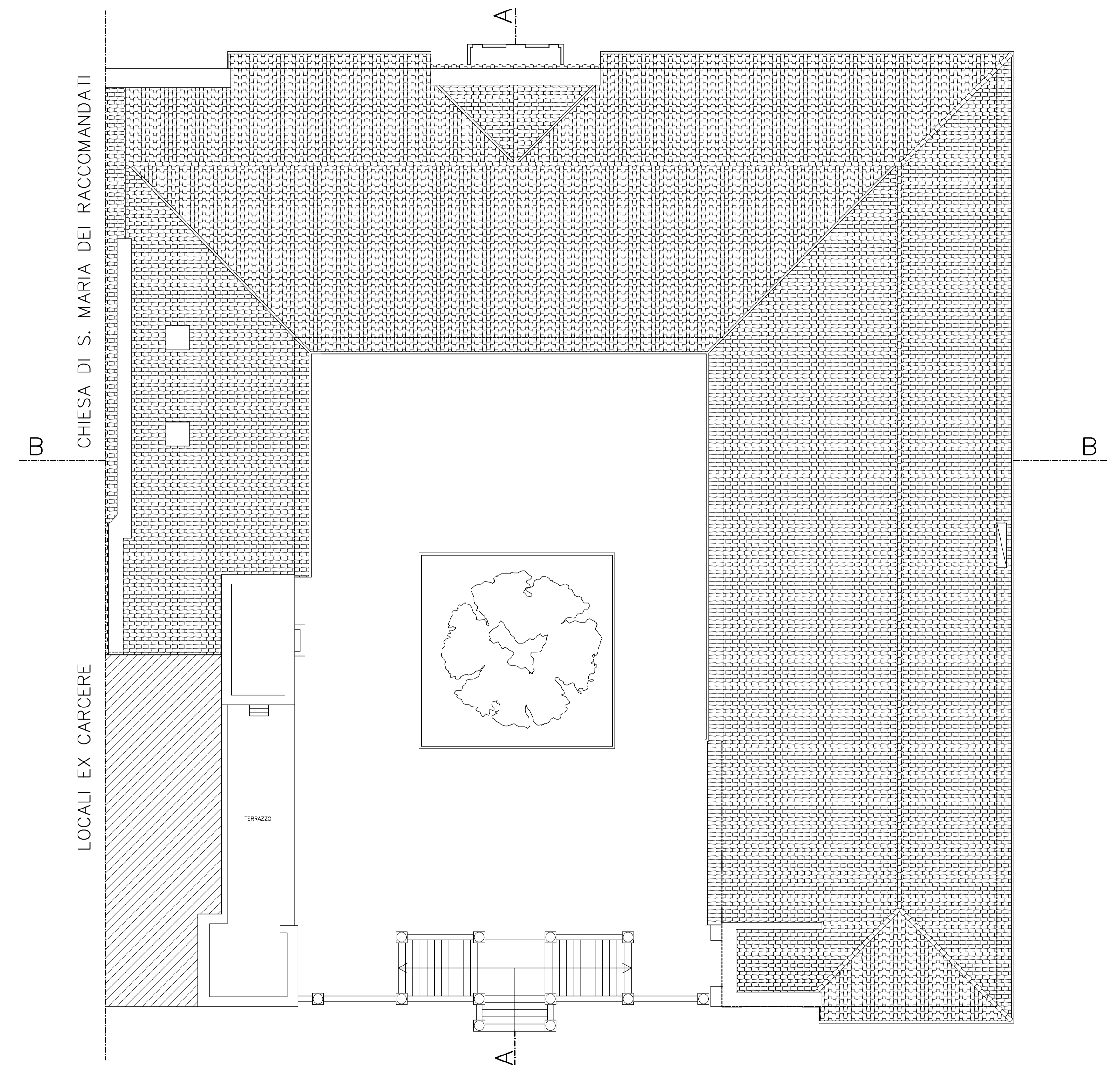
STUDIO DI FATTIBILITÀ TECNICA ED ECONOMICA PER L'INTERVENTO DI MESSA IN SICUREZZA

ELABORATO	RILIEVI: PIANTE	DATA
B3	STRUTTURA LIGNEA DELLE COPERTURE COPERTURE	REV.
RAPP. 1:100		

Progettazione:
 ARCH. LUIGI CASULA



PIANTA DELLE COPERTURE - ORDITURA STRUTTURALE

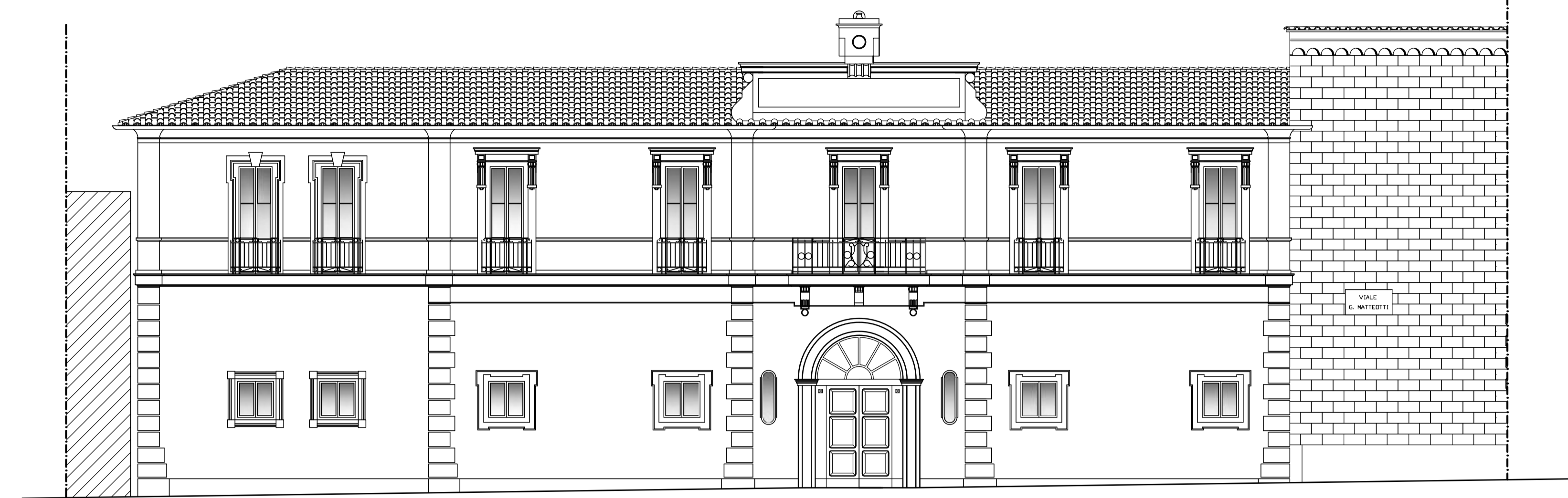


PIANTA DELLE COPERTURE

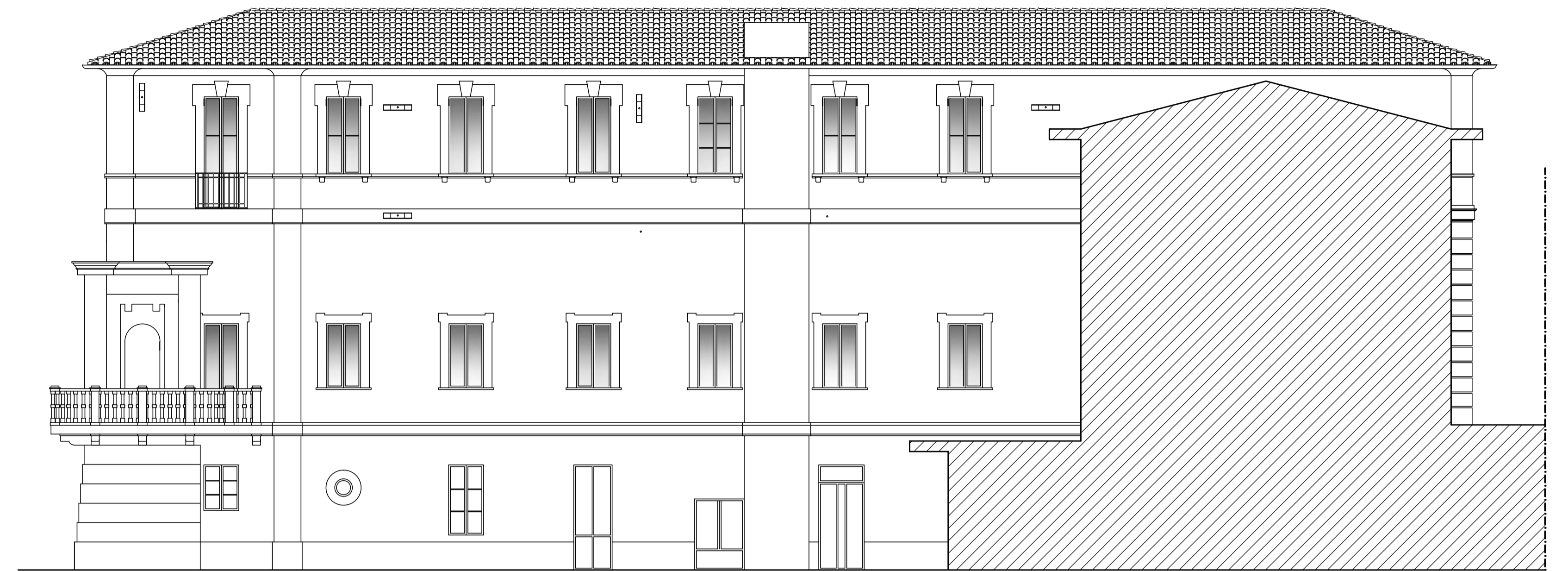


ELABORATO	RILIEVI: PROSPETTI E SEZIONI	DATA
B4	PROSPETTO SU VIA G. MATTEOTTI PROSPETTO SU PARCHEGGIO SEZIONE-PROSPETTO A-A SEZIONE-PROSPETTO B-B	REV.
RAPP. 1:100		

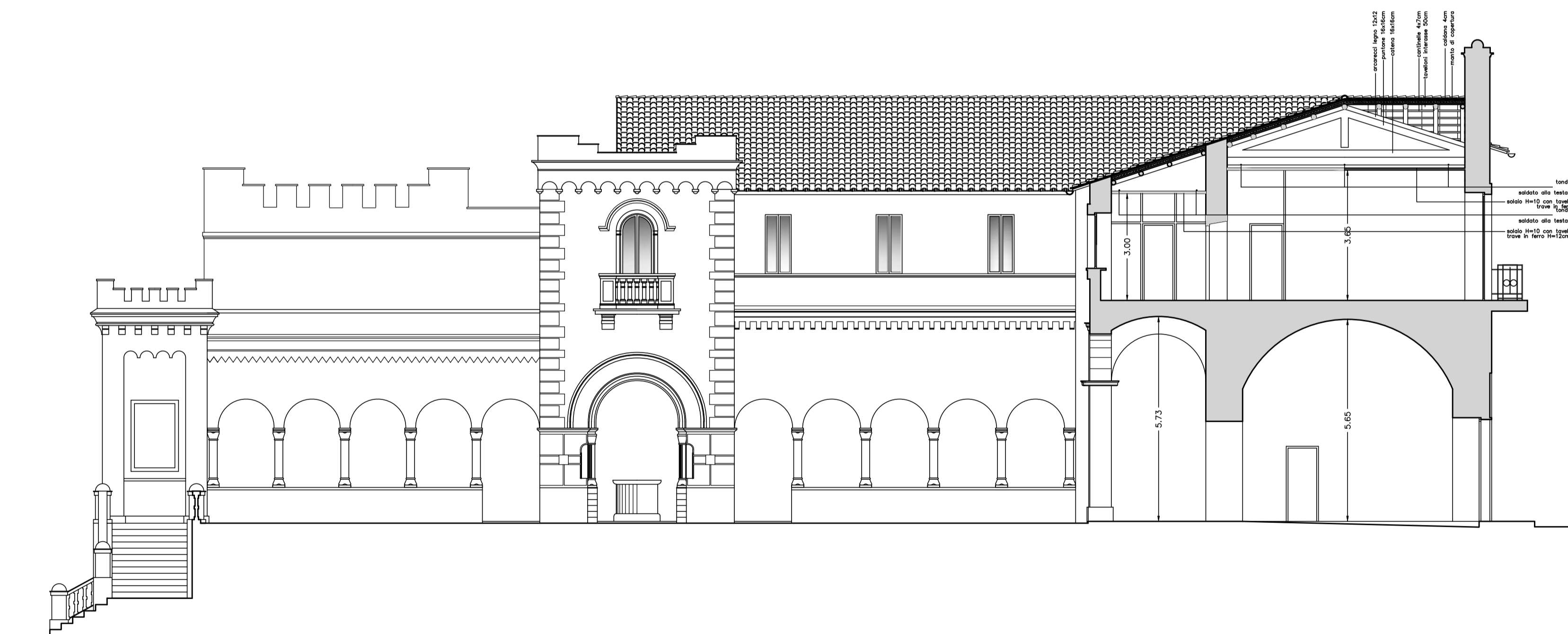
Progettazione:
 ARCH. LUIGI CASULA



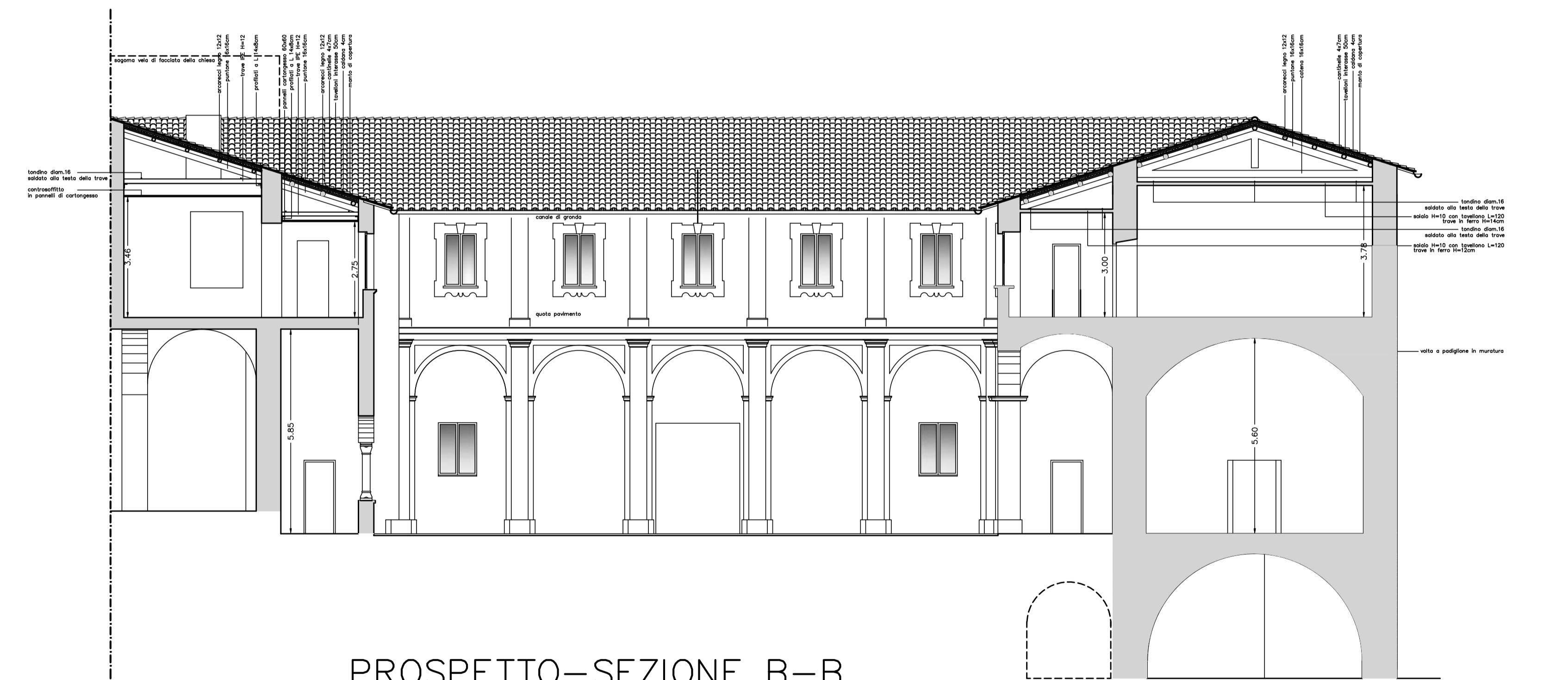
PROSPETTO SU VIA GIACOMO MATTEOTTI



PROSPETTO SU PARCHEGGIO



PROSPETTO-SEZIONE A-A



PROSPETTO-SEZIONE B-B



Ministero
dei beni e delle
attività culturali
e del turismo

SECRETARIATO REGIONALE
DEL MINISTERO DEI BENI E DELLE ATTIVITÀ
CULTURALI E DEL TURISMO PER IL LAZIO

COMUNE DI CITTA'DUCALE (RI) - SCUOLA FORESTALE CARABINIERI
PALAZZINA DEL COMANDO, COSIDDETTO "CORNO AFRICA"



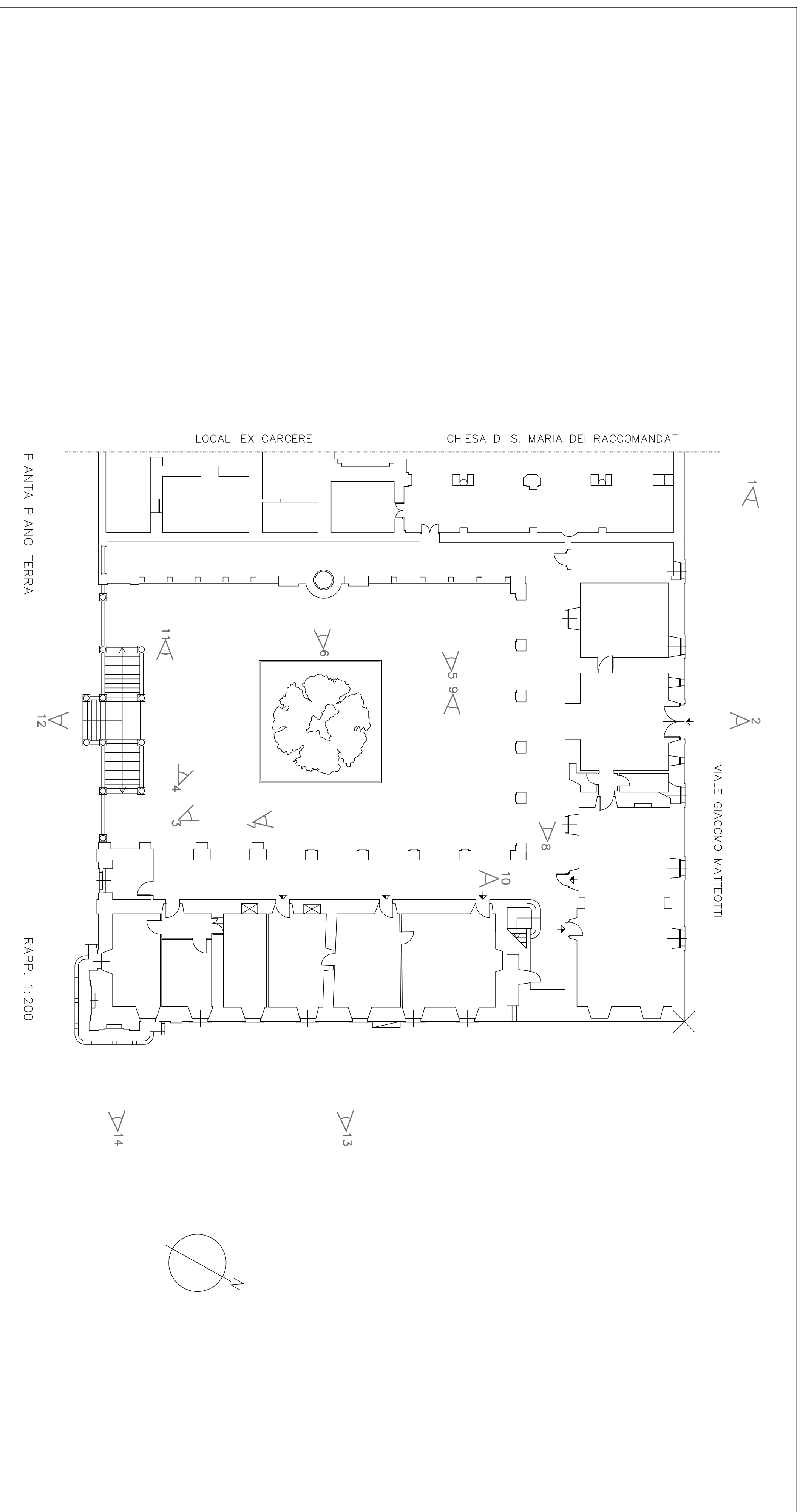
STUDIO DI FATTIBILITÀ TECNICA ED ECONOMICA
PER L'INTERVENTO DI MESSA IN SICUREZZA

ELABORATO
C1
DOCUMENTAZIONE FOTOGRAFICA
ESTERNI PIANO TERRA

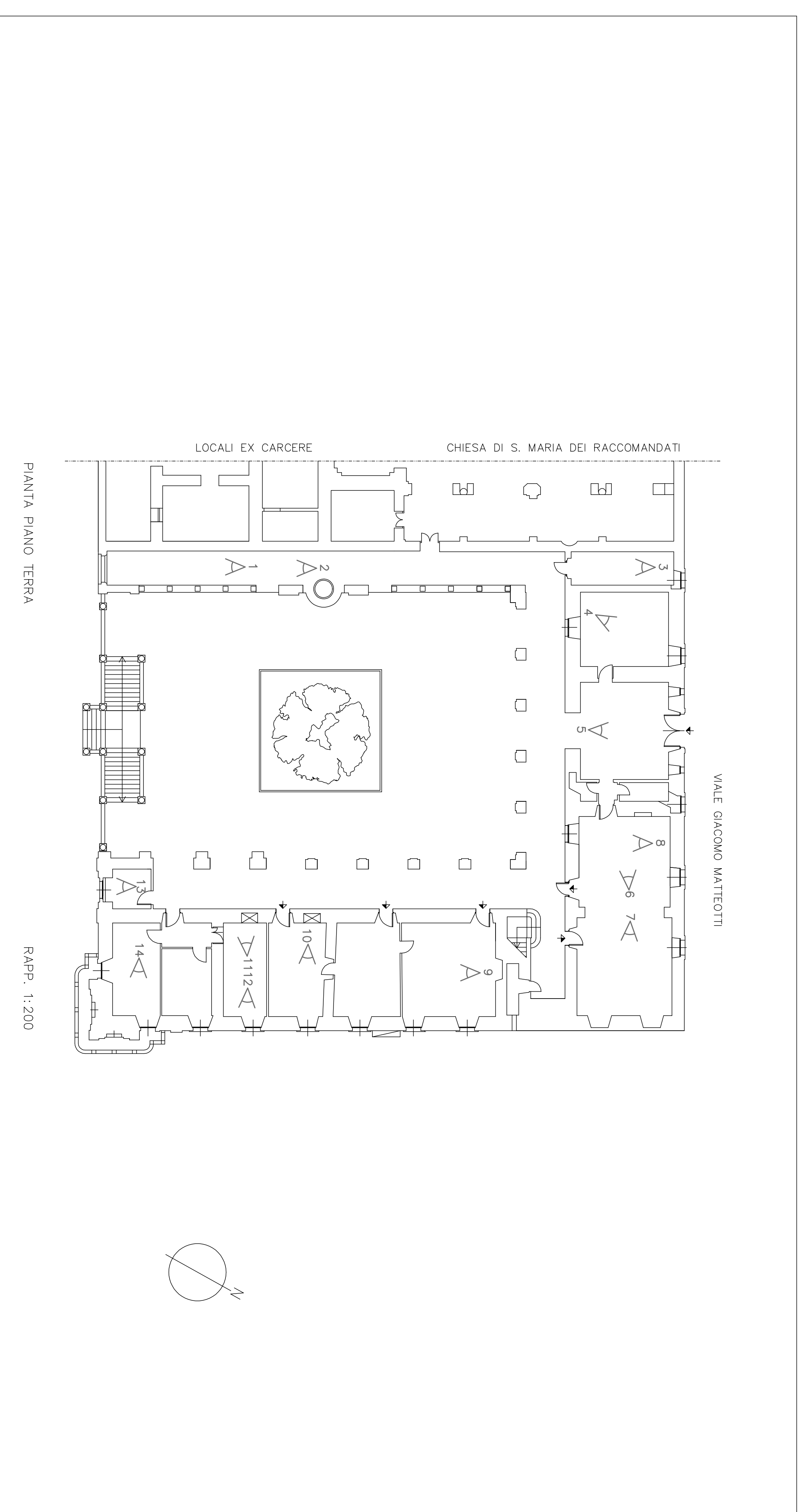
DATA
REV.

Progettazione:
ARCH. LUIGI CASULA

RIPRESE FOTOGRAFICHE DEGLI ESTERNI



RIPRESE FOTOGRAFICHE DEGLI INTERNI PIANO TERRA





Ministero
dei beni e delle
attività culturali
e del turismo

SECRETARIATO REGIONALE
DEL MINISTERO DEI BENI E DELLE ATTIVITÀ
CULTURALI E DEL TURISMO PER IL LAZIO

COMUNE DI CITTA'DUCALE (RI) - SCUOLA FORESTALE CARABINIERI
PALAZZINA DEL COMANDO, COSIDDETTO "CORPO AFRICA"



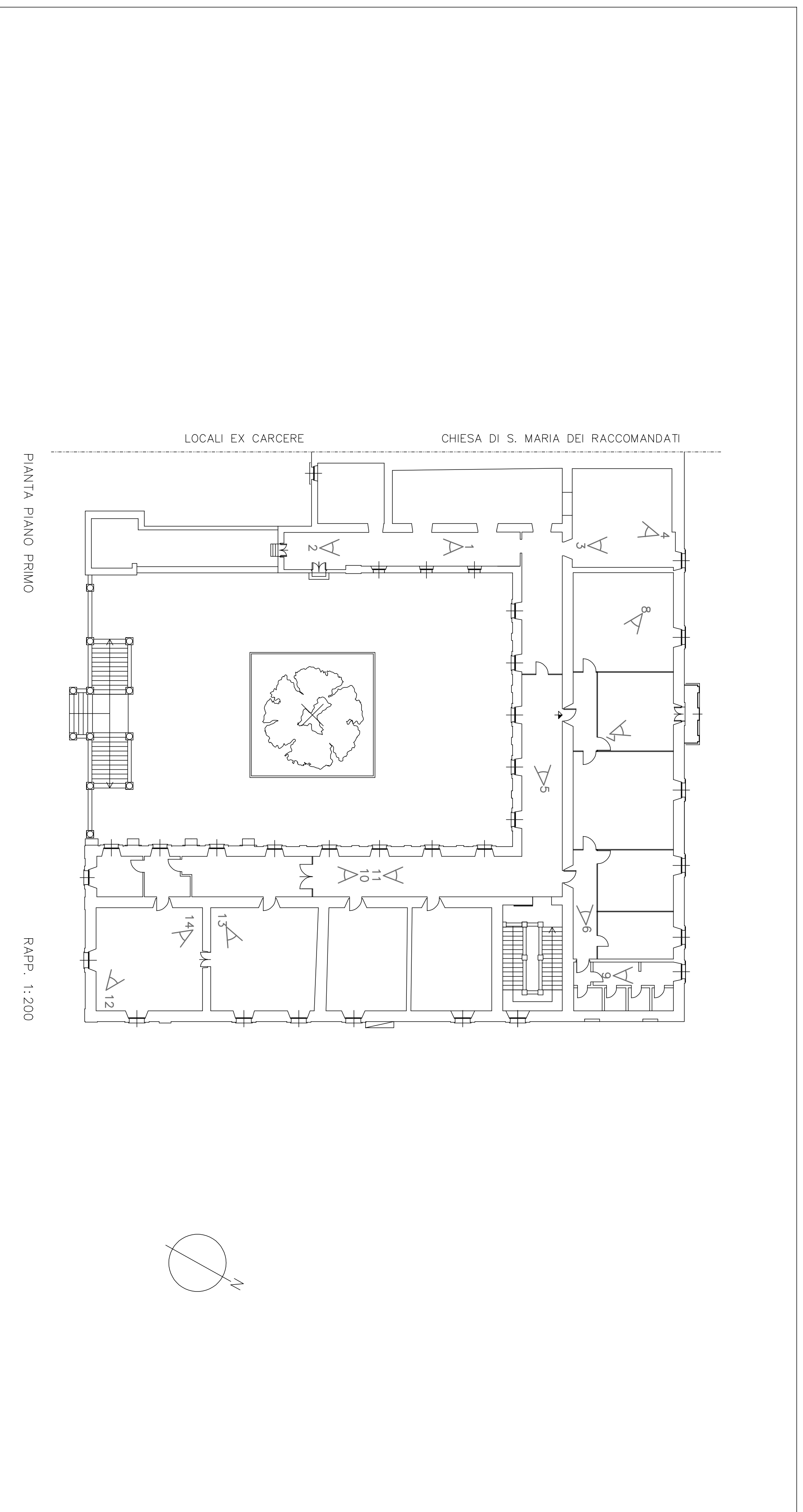
STUDIO DI FATTIBILITÀ TECNICA ED ECONOMICA
PER L'INTERVENTO DI MESSA IN SICUREZZA

ELABORATO	DOCUMENTAZIONE FOTOGRAFICA	DATA
C2	INTERNI PIANO PRIMO INTERNI PIANO SEMINTERRATO-SOTTOTETTO	REV.

Progettazione:
ARCH. LUIGI CASULA

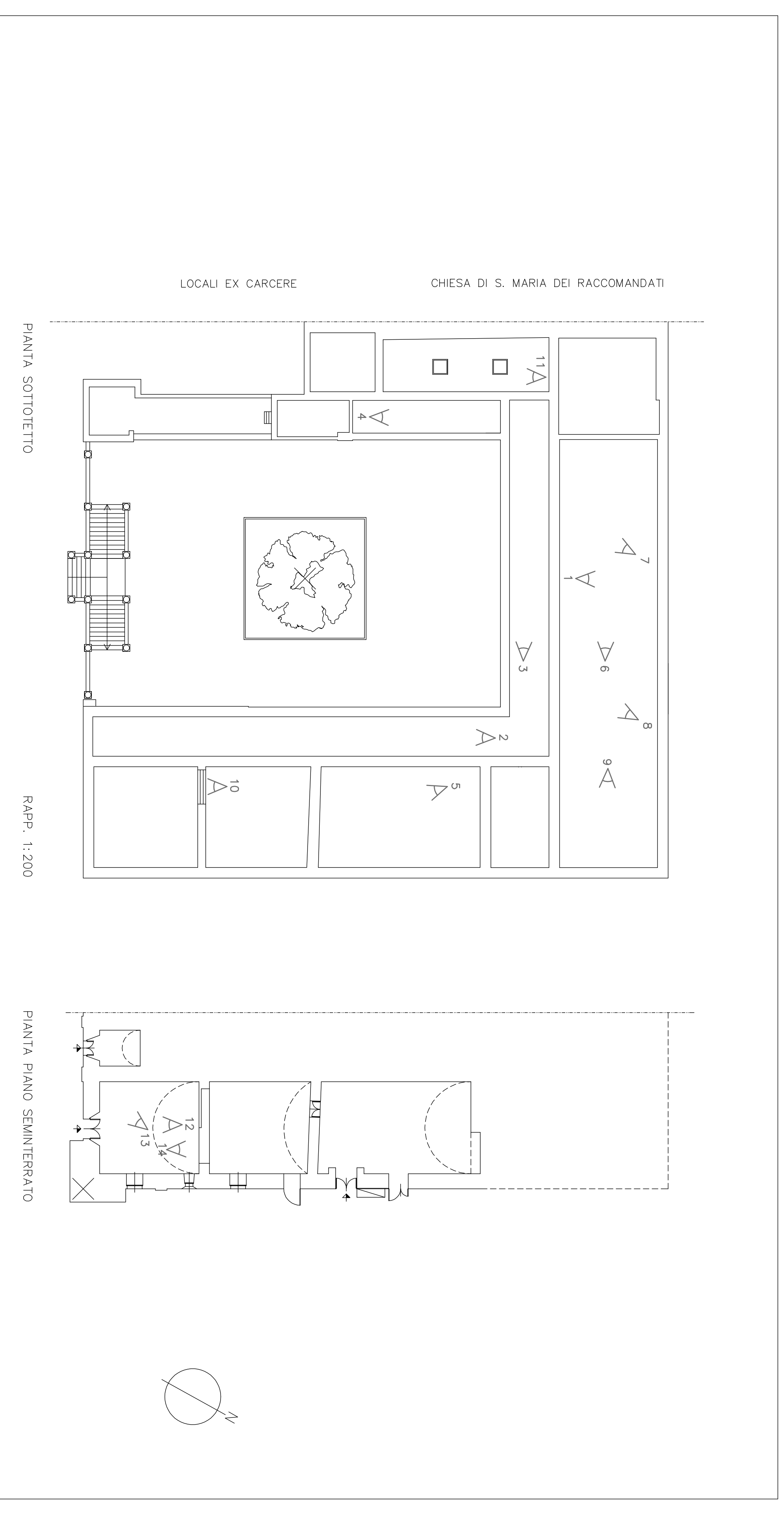
RIPRESE FOTOGRAFICHE DEGLI INTERNI

PIANO PRIMO



RIPRESE FOTOGRAFICHE DEGLI INTERNI

SOTTOTETTO E PIANO SEMINTERRATO

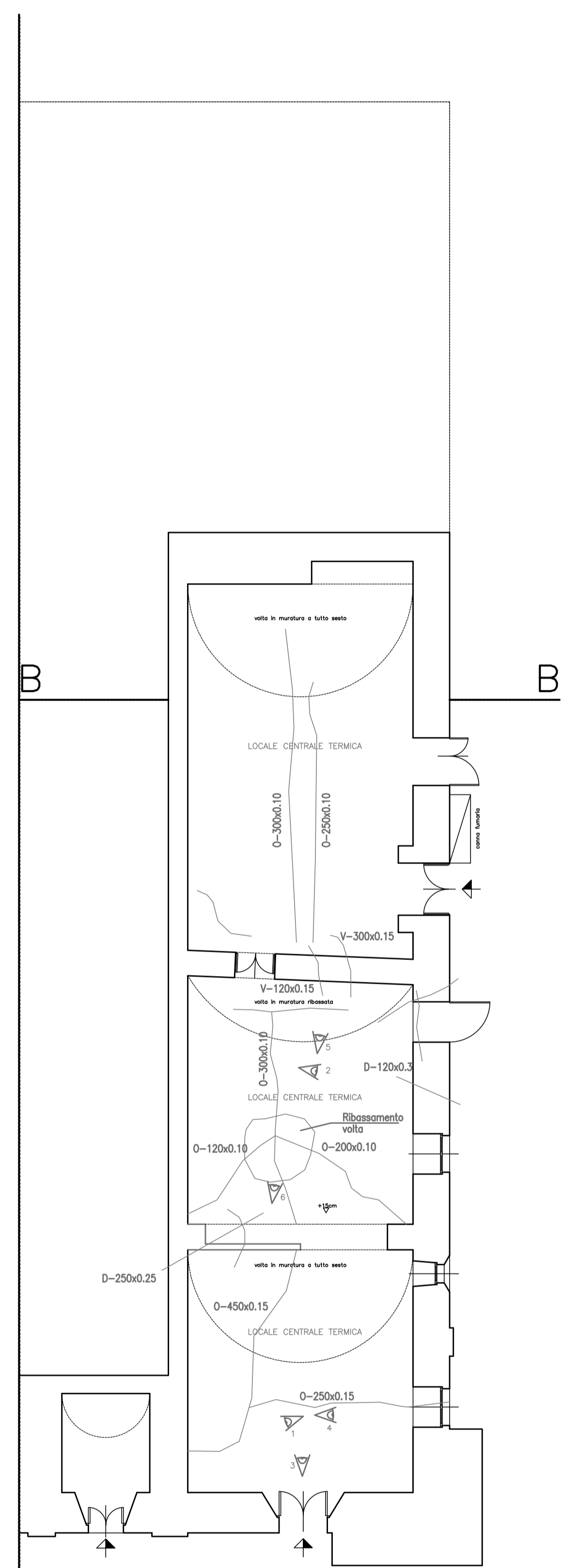




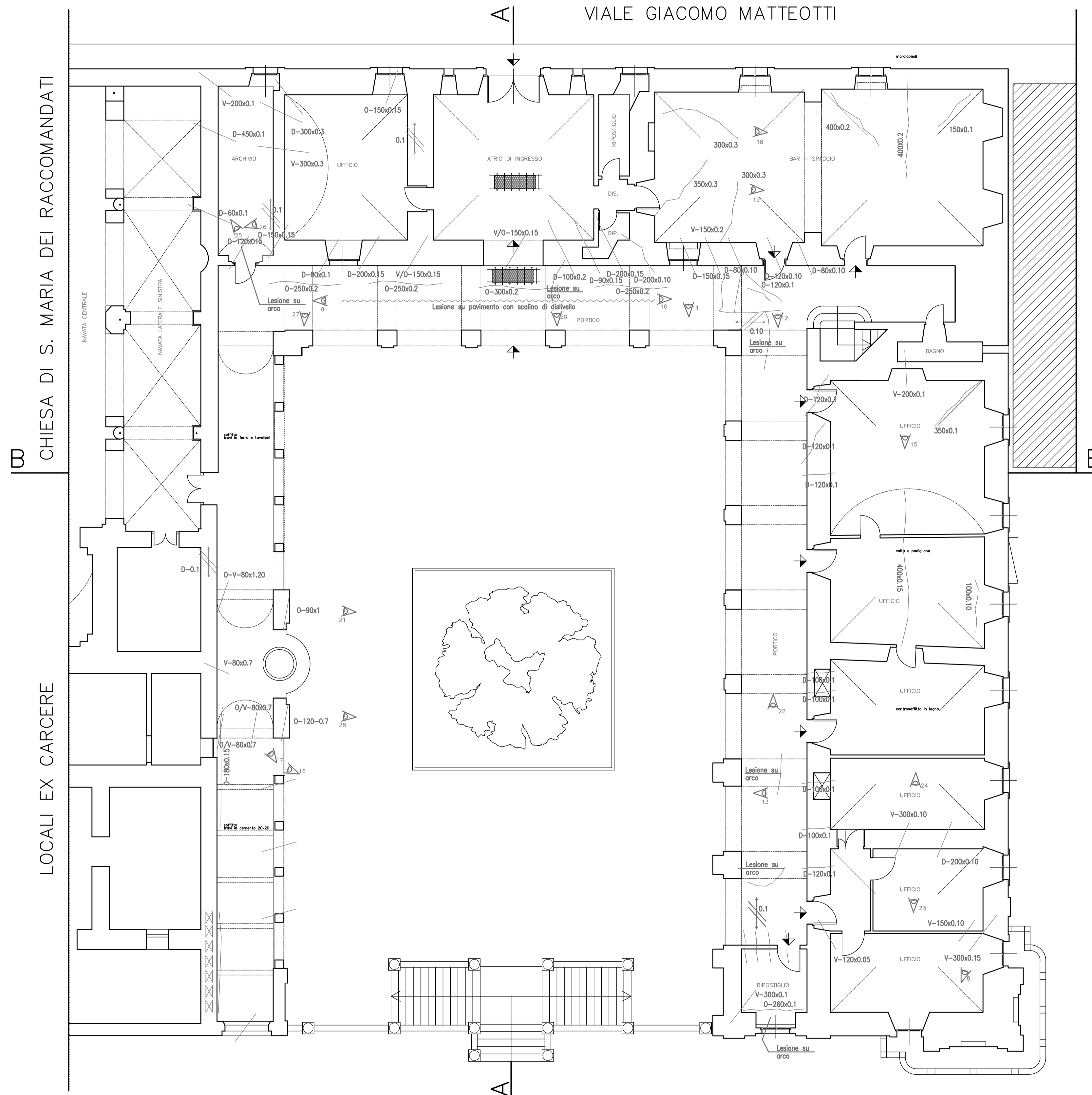
ELABORATO	INDIVIDUAZIONE DEL DEGRADO E DEL DISSESTO	DATA
D1	PIANTE: PIANO SEMINTERRATO PIANO TERRA RIPRESE FOTOGRAFICHE	REV.
RAPP. 1:100		

Progettazione:
 ARCH. LUIGI CASULA

SIMBOLOGIA DEGRADO e DISSESTO in pianta	
	Lesione diffusa
	Lesione su parete
	Lesione su soffitto
	Lesione su pavimento
	Lesione su struttura
	Lesione su acqua
	Lesione su muffa
	Lesione su amianto



PIANTA PIANO SEMINTERRATO



PIANTA PIANO TERRA



- 1-PARTIC. LESIONI VOLTA ALA N-E
- 2-PARTIC. LESIONI VOLTA ALA N-E
- 3-PARTIC. LESIONI VOLTA ALA N-E
- 4-PARTIC. LESIONI VOLTA ALA N-E
- 5-PARTIC. LESIONI MURO ALA N-E
- 6-PARTIC. LESIONI VOLTA ALA N-E
- 7-PARTIC. LESIONI MURO ALA N-O
- 8-PARTIC. LESIONI MURO ALA N-E
- 9-PART. LESIONI A PAVIMENTO ALA N-O
- 10-PART. LESIONI A PAVIMENTO ALA N-O
- 11-PARTICOL. LESIONI MURO ALA N-E
- 12-PARTICOL. LESIONI MURO ALA N-E
- 13-PARTICOL. LESIONI MURO ALA N-E
- 14-PARTICOL. LESIONI MURO ALA N-E
- 15-PARTICOLARE LESIONI MURO ALA N-E
- 16-PARTICOLARE LESIONI ARCO ALA S-O
- 17-PARTICOLARE LESIONI ARCO ALA S-O
- 18-PARTICOL. LESIONI VOLTA ALA N-O
- 19-PARTICOL. VOLTA LESIONI ALA N-O
- 20-PARTICOL. LESIONI MURO ALA N-E
- 21-PARTIC. LESIONI PIEDRITTO ALA S-O
- 22-PARTIC. LESIONI VOLTA ALA N-E
- 23-PARTICOL. LESIONI MURO ALA N-E
- 24-PARTICOL. LESIONI MURO ALA N-E
- 25-PARTICOL. LESIONI MURO ALA N-O
- 26-PARTICOL. LESIONI MURO ALA N-O
- 27-PARTICOL. LESIONI MURO ALA N-E
- 28-PARTIC. LESIONI PIEDRITTO ALA S-O

COMUNE DI CITTADUCALE (RI) - SCUOLA FORESTALE CARABINIERI PALAZZINA DEL COMANDO, COSIDDETTO "CORPO AFRICA"

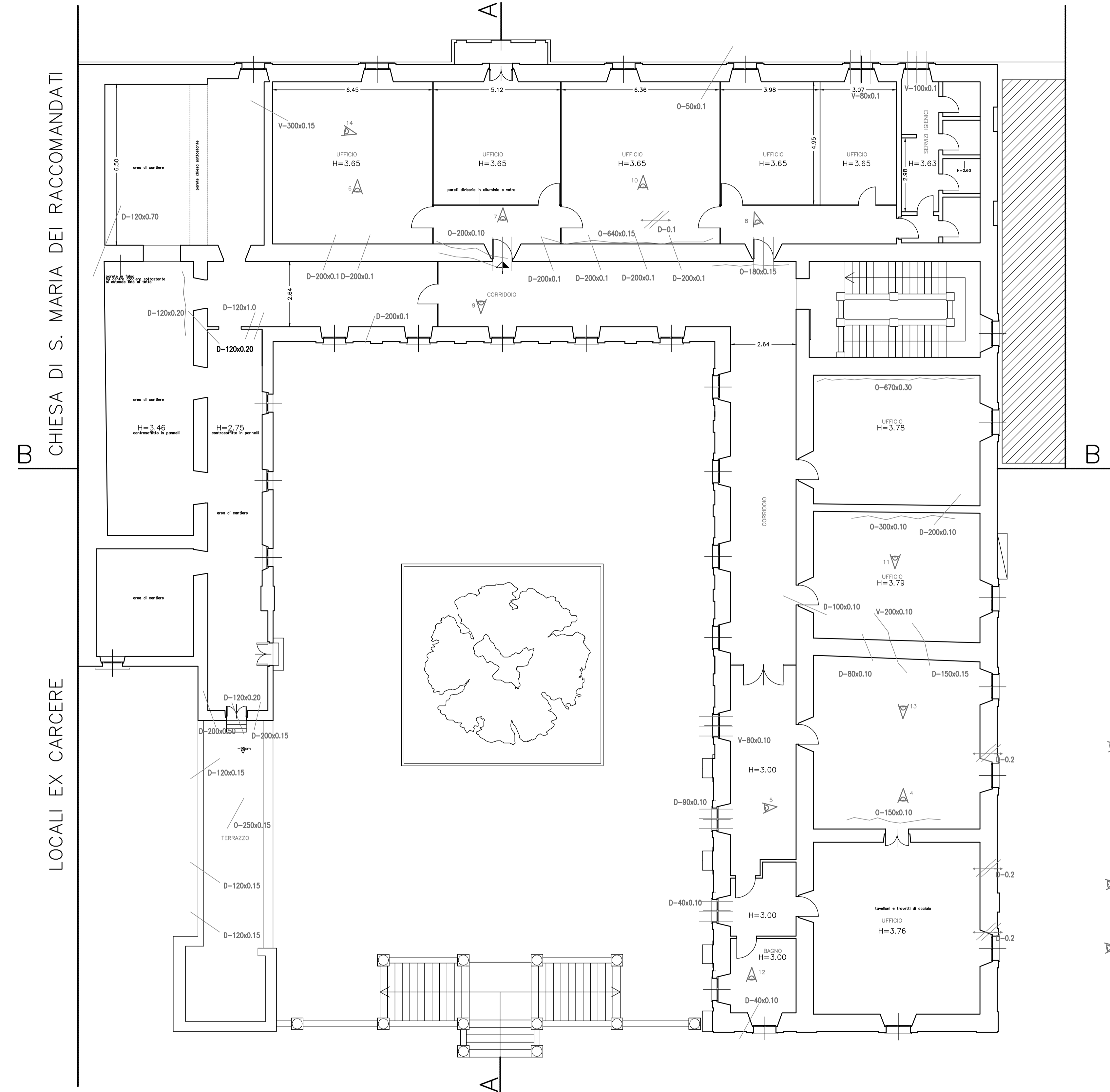


STUDIO DI FATTIBILITA' TECNICA ED ECONOMICA PER L'INTERVENTO DI MESSA IN SICUREZZA

ELABORATO	INDIVIDUAZIONE DEL DEGRADO E DEL DISSESTO	REV.
D2	PIANO PRIMO RIPRESE FOTOGRAFICHE	
RAPP. 1:100		

Progettazione:
 ARCH. LUIGI CASULA

SIMBOLOGIA DEGRADO e DISSESTO in pianta	
	Macchia fotografica
	Lesione a pavimento
	Distacco soffitti-pav.
	D= x x s Cricchiamento-spostata il traliccio in os.



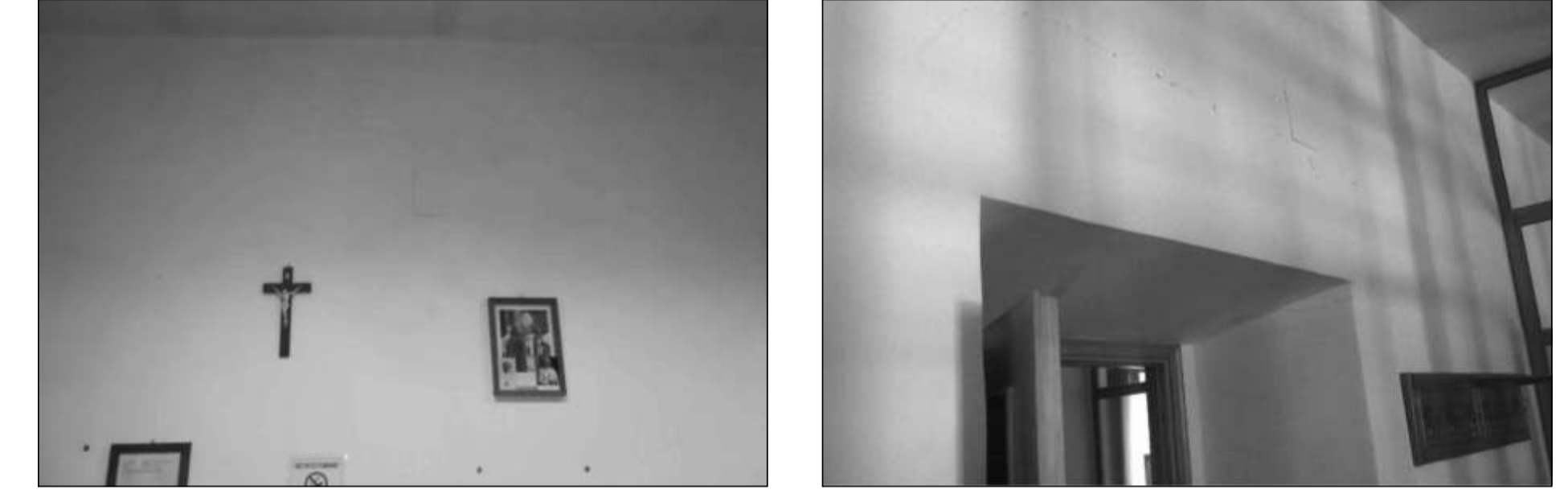
PIANTA PIANO PRIMO



1-PARTICOLARE LESIONI ALA NORD-EST 2-PARTICOLARE LESIONI ALA NORD-EST 3-PARTICOLARE LESIONI ALA NORD-EST



4-PARTICOLARE LESIONI MURO DI SPINA ALA NORD-EST 5-PARTICOLARE LESIONE ARCHITRAVE ALA NORD-EST



6-PARTICOLARE LESIONE SU MURO DI SPINA ALA NORD-OVEST 7-PARTICOLARE LESIONE SU ARCHITRAVE ALA NORD-OVEST



8-PARTICOLARE LESIONE SU ARCHITRAVE ALA NORD-OVEST 9-PARTICOLARE LESIONE SU MURO DI SPINA ALA NORD-OVEST



10-PARTICOLARE LESIONI SU MURO DI SPINA ALA NORD-OVEST 11-PARTIC. DISTACCO SOLAIO DI SOTTOTETTO ALA NORD-OVEST



12-PARTICOLARE LESIONE MURO PERIMETRALE ALA NORD-EST 13-PARTIC. LESIONE MURO DI SPINA ALA NORD-EST 14-PARTIC. LESIONE MURO PERIMETRALE ALA NORD-OVEST

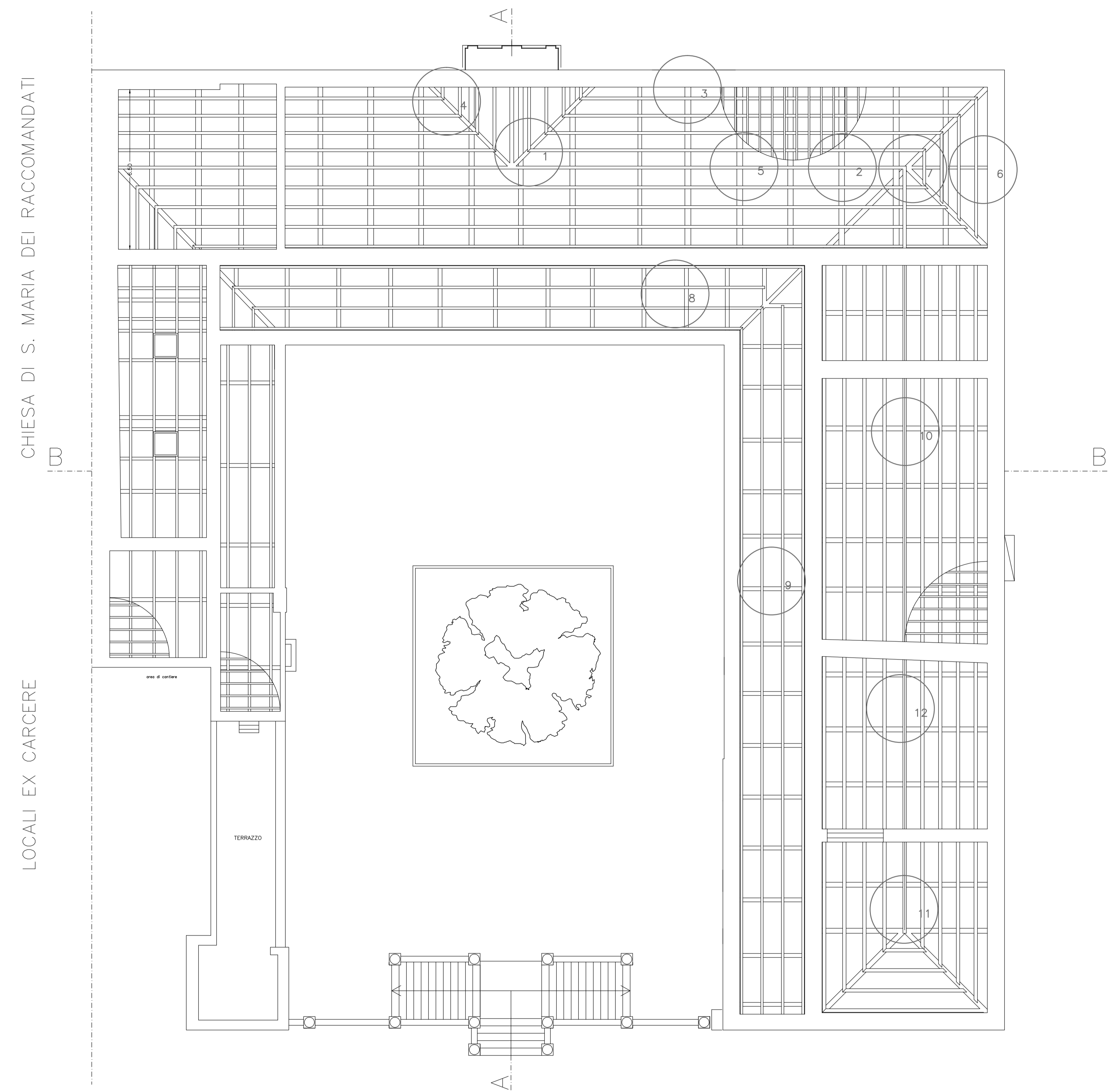
COMUNE DI CITTADUCALE (RI) – SCUOLA FORESTALE CARABINIERI
 PALAZZINA DEL COMANDO, COSIDDETTO "CORPO AFRICA"



STUDIO DI FATTIBILITÀ TECNICA ED ECONOMICA
 PER L'INTERVENTO DI MESSA IN SICUREZZA

ELABORATO	DISSESTI E QUADRO FESSURATIVO	DATA
D3	ORDITURA STRUTTURALE DELLE COPERTURE LOCALIZZAZIONE DEI DISSESTI	REV.
RAPP. 1:100		

Progettazione:
 ARCH. LUIGI CASULA



PIANTA DELLE COPERTURE – ORDITURA STRUTTURALE





SECRETARIATO REGIONALE
DEL MINISTERO DEI BENI E DELLE ATTIVITA'
CULTURALI E DEL TURISMO PER IL LAZIO

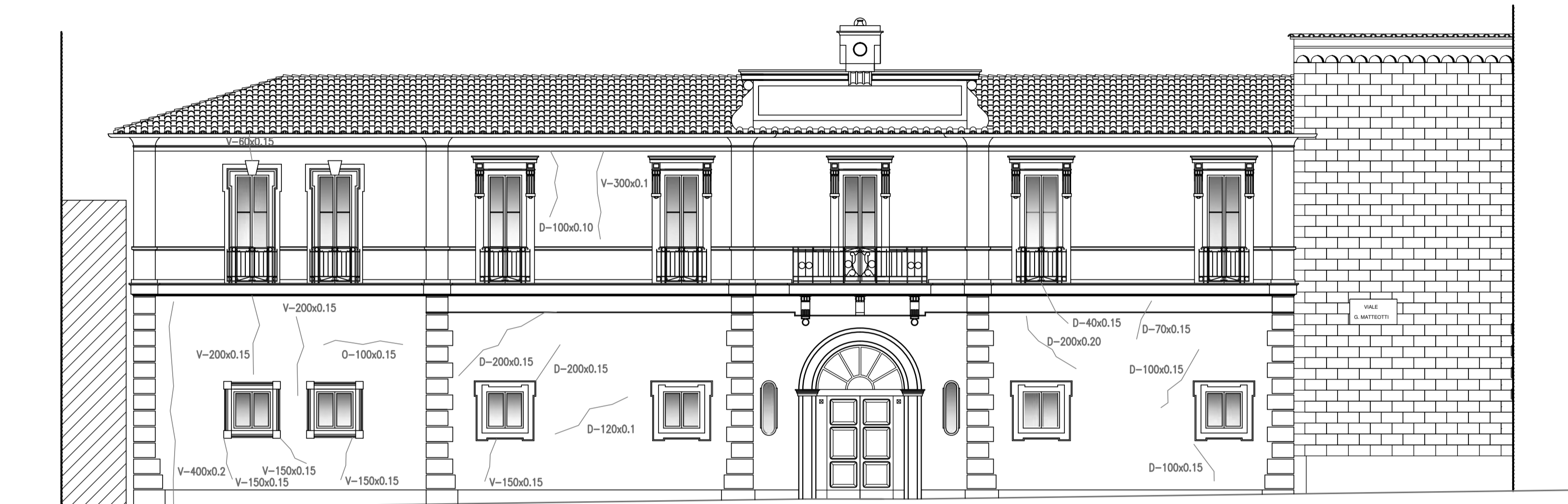
COMUNE DI CITTADUCALE (RI) - SCUOLA FORESTALE CARABINIERI
PALAZZINA DEL COMANDO, COSIDDETTO "CORPO AFRICA"



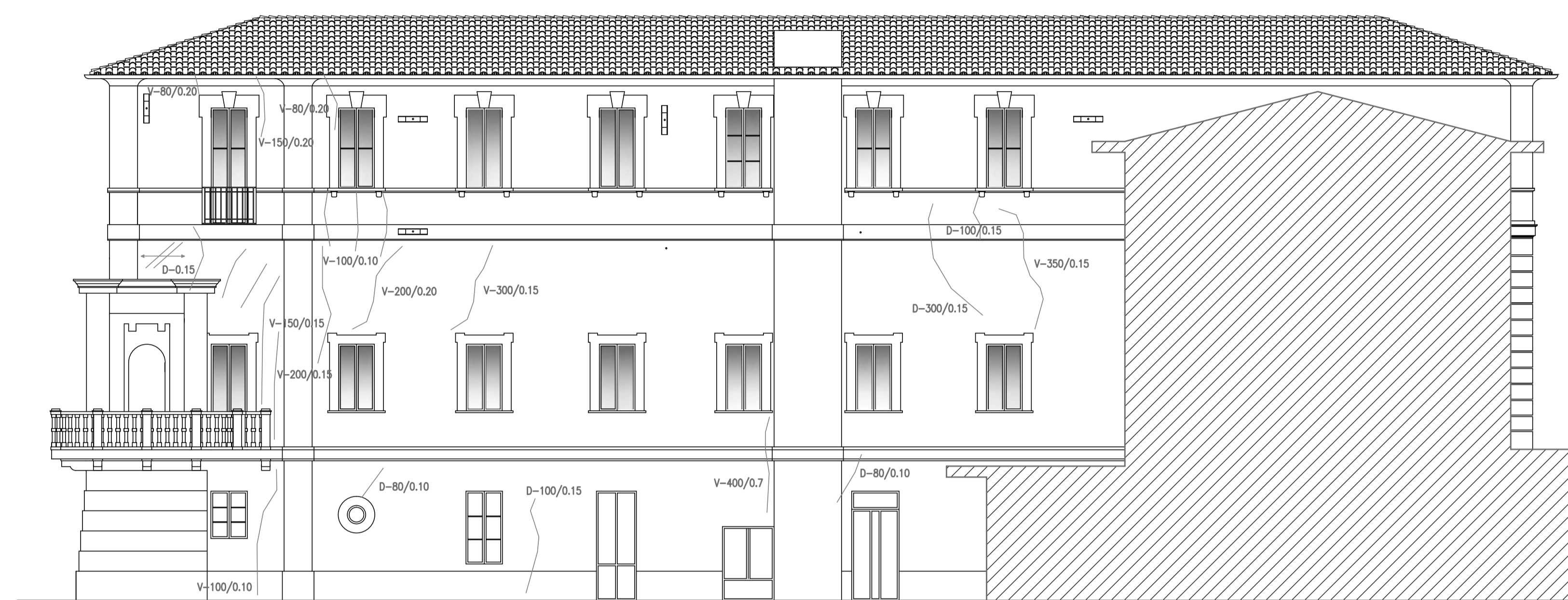
STUDIO DI FATTIBILITA' TECNICA ED ECONOMICA
PER L'INTERVENTO DI MESSA IN SICUREZZA

ELABORATO	INDIVIDUAZIONE DEL DEGRADO E DEL DISSESTO	DATA
D4	PROSPETTI E SEZIONI: PROSPETTO SU VIA G. MATTEOTTI SEZIONE-PROSPETTO A-A PROSPETTO SU PARCHEGGIO SEZIONE-PROSPETTO B-B RIPRESE FOTOGRAFICHE	REV.
RAPP. 1:100		

Progettazione:
ARCH. LUIGI CASULA

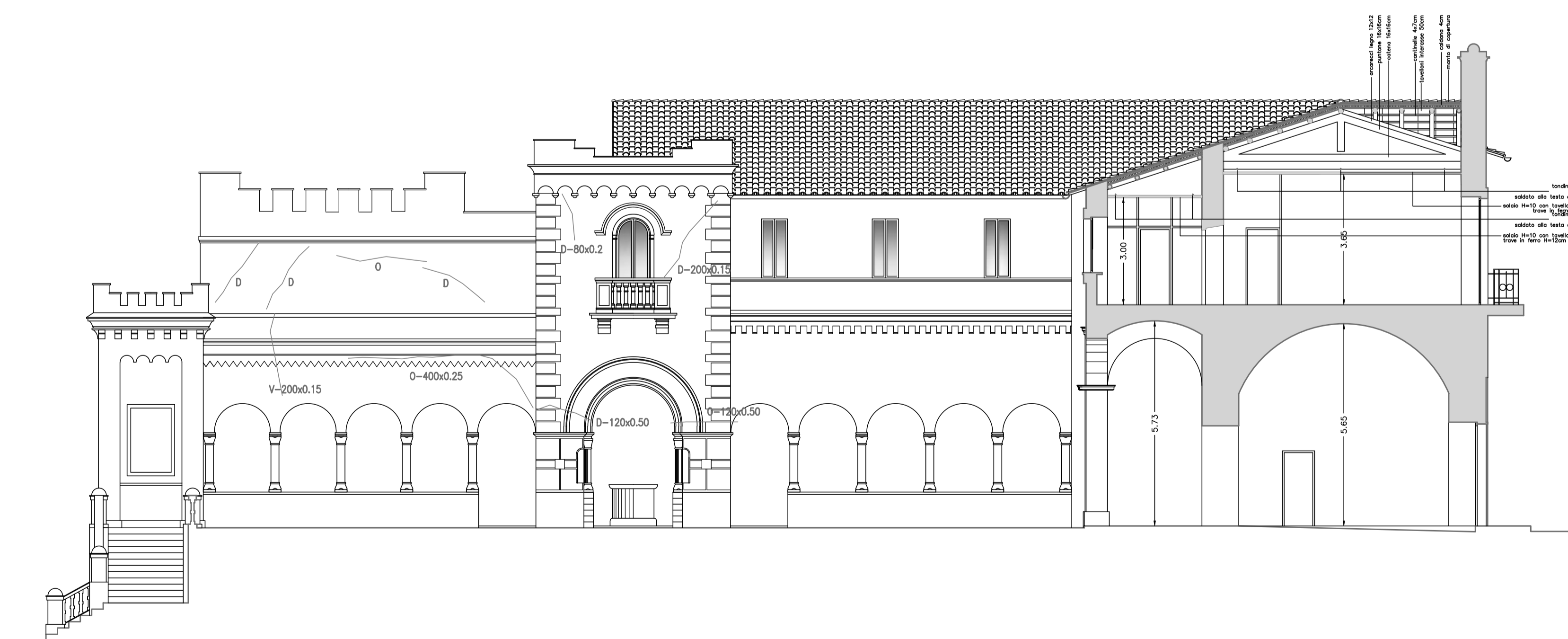


PROSPETTO SU VIA GIACOMO MATTEOTTI



PROSPETTO SU PARCHEGGIO

SIMBOLOGIA DEGRADO e DISSESTO in prospetto	
	LESIONI E PERTE
	SALDO CON SEGNI DI RINFORZAMENTO
	LESIONI STRUTTURALI
	ESPOSIZIONE
	DIAMETRO-LUNGHEZZA X LESIONI IN CM



PROSPETTO-SEZIONE A-A



PROSPETTO-SEZIONE B-B