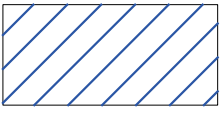
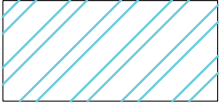
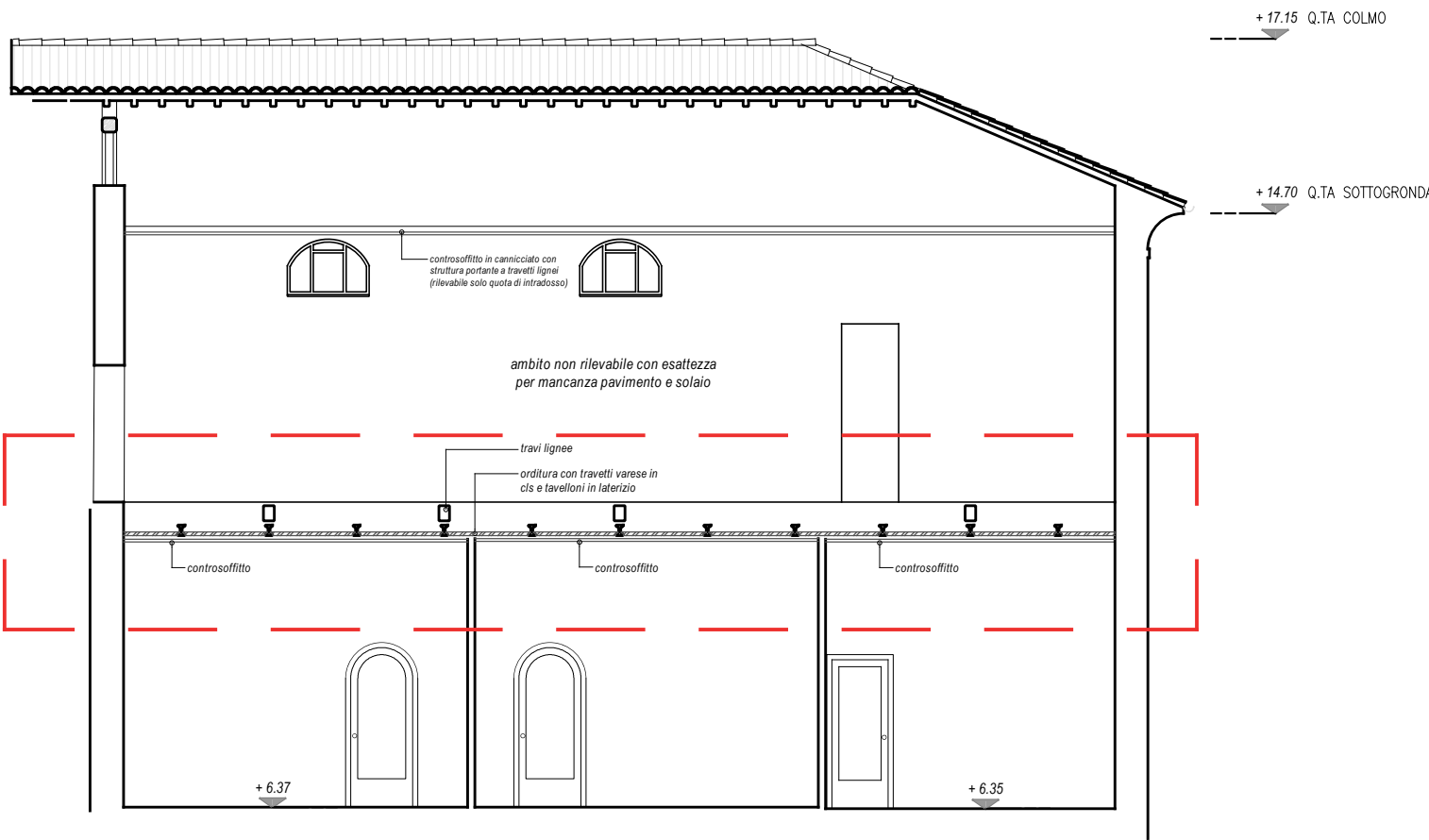


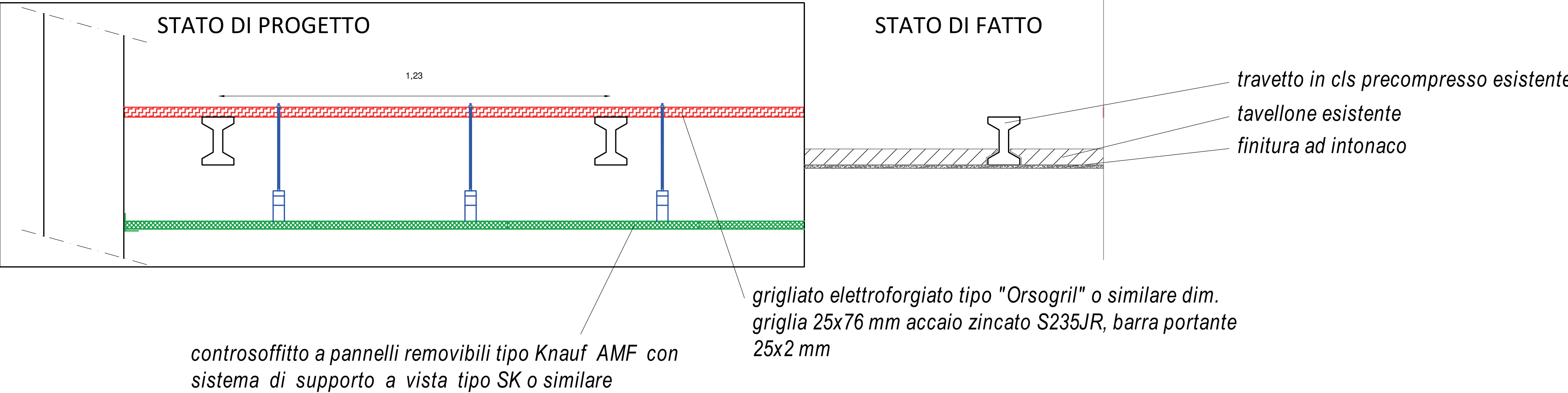
-  Eliminazione del controsoffitto pesante in laterizio ed inserimento di grigliato metallico protettivo dalla caduta dall'alto di materiale e predisposizione del nuovo controsoffitto.
-  Eliminazione del controsoffitto pesante in laterizio ed inserimento di grigliato metallico protettivo dalla caduta dall'alto di materiale.



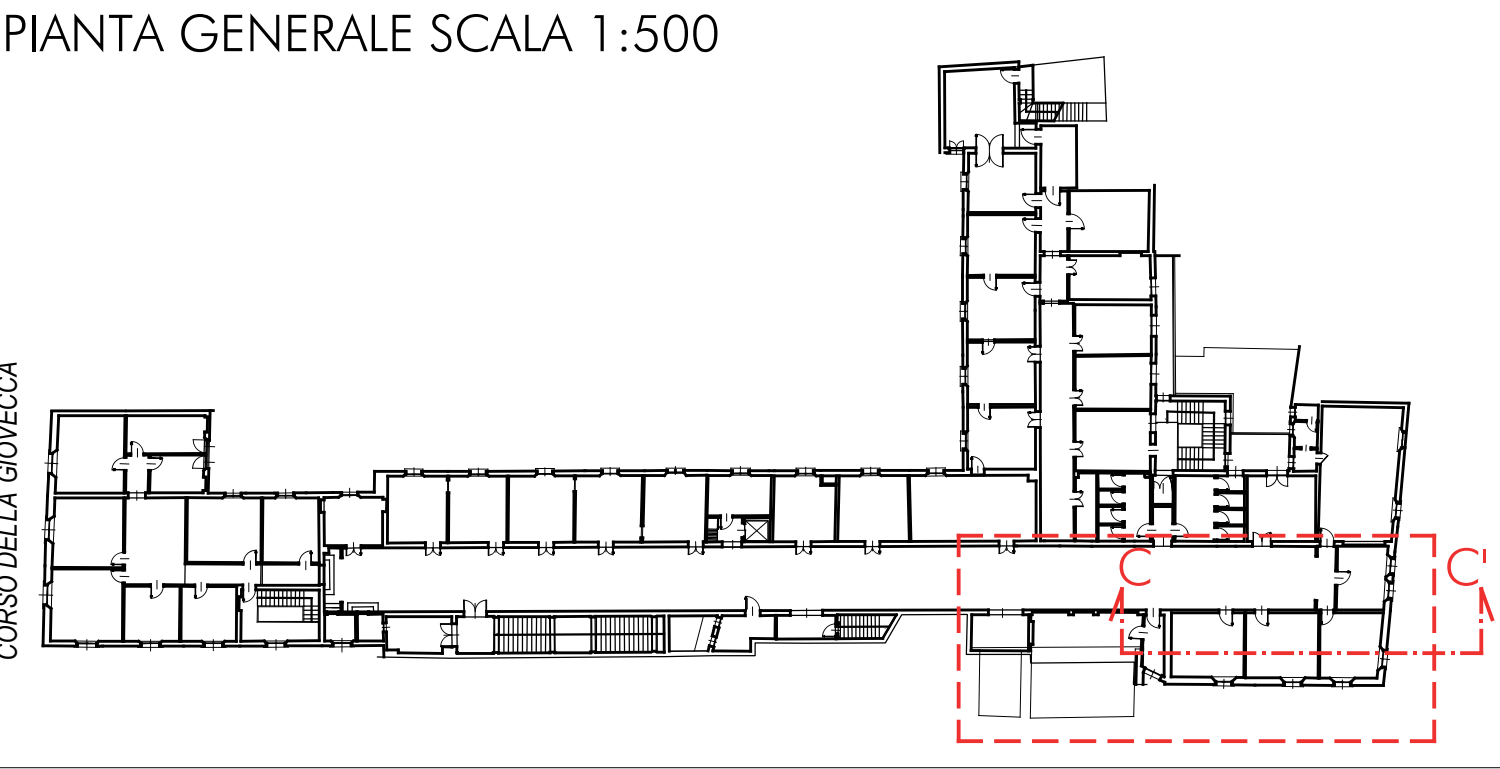
PIANTA E SEZIONE " C-C " SCALA 1:100

- FASI REALIZZATIVE:**
- A) DEMOLIZIONI:**
- 1 - rimozione delle tavelle appoggiate ai travetti e del relativo intonaco;
- 2 - rimozione controsoffitto in cannicciato
- B) NUOVA COSTRUZIONE**
- 1 - predisposizione del grigliato elettroforgiato del tipo "Orsogrill" o similari dim. griglia 25x76mm in acciaio zincato S235JR, barra portante 25x2mm;
- 2 - controsoffitto a pannelli removibili tipo Knauf AMF con sistema di supporto a vista tipo SK o similare;

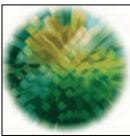
Intervento di messa in sicurezza dei soffitti.



SEZIONE PARTICOLARE SCALA 1:10



COMMITTENTE :



AGENZIA DEL DEMANIO
Direzione Regionale Emilia Romagna

UBICAZIONE :

Compendio Demaniale Ex Convento dei Teatini
Corso della Giovecca 60 - Ferrara (FE)

| TAVOLA | PROGETTO DEFINITIVO - ESECUTIVO | SCALA: |
|--------|---|----------|
| 4 | "Intervento di messa in sicurezza controsoffitti Aule lato Via Cairolì" | VARIE |
| | | DATA: |
| | | 10/10/17 |

IL DIRETTORE TECNICO SICURING s.r.l.: Dott. Ing. Carlo La Ferlita