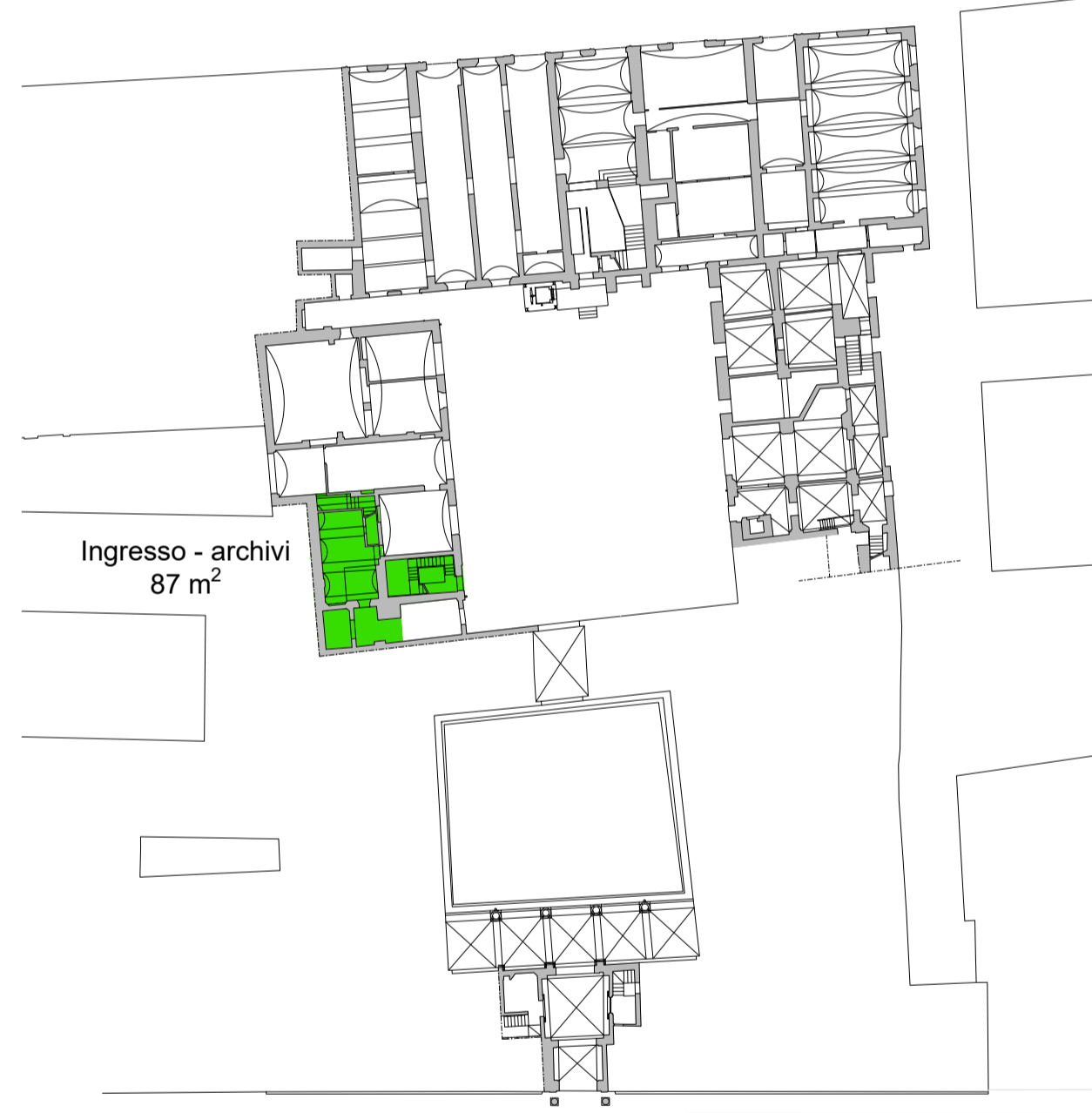
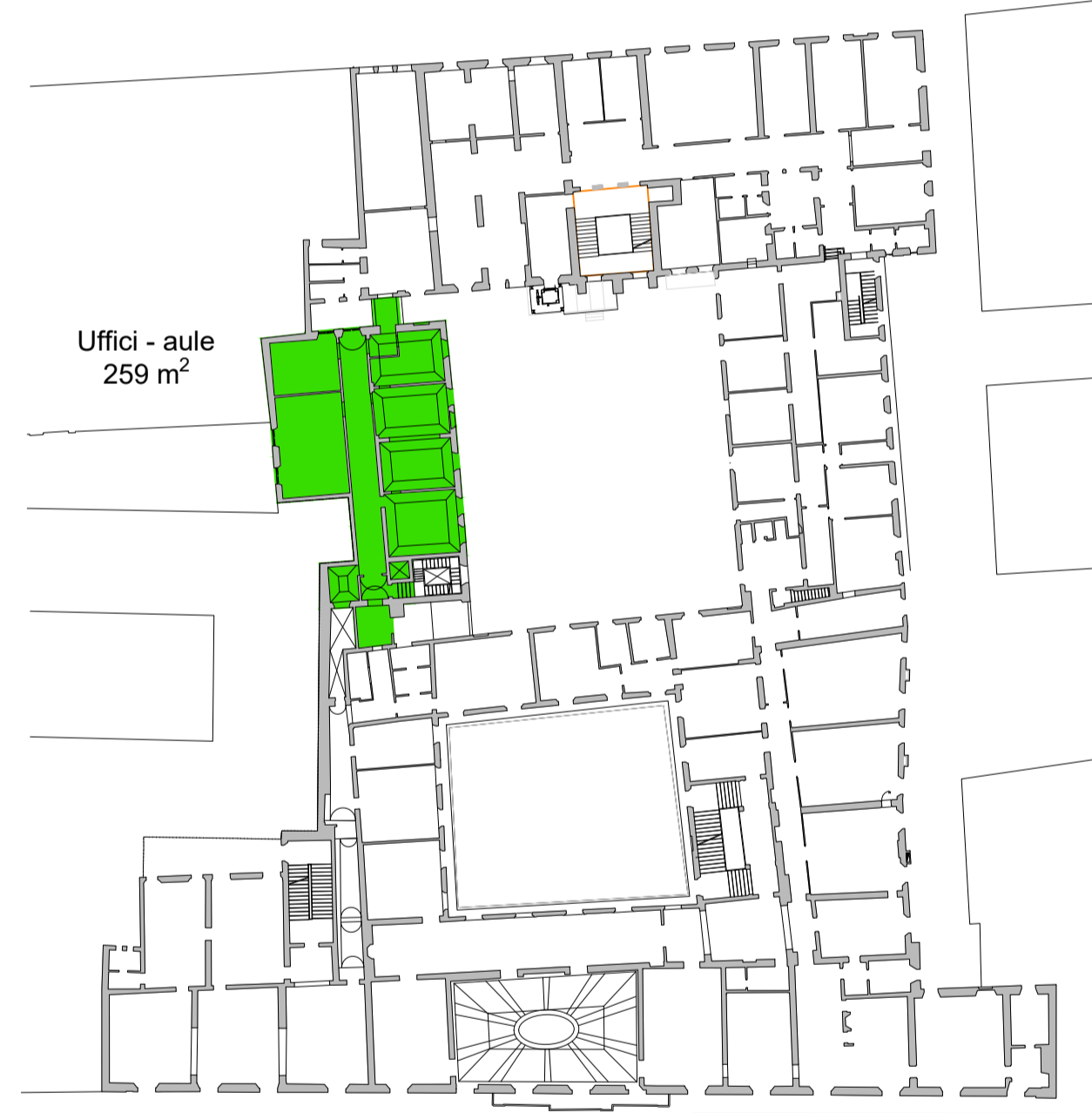


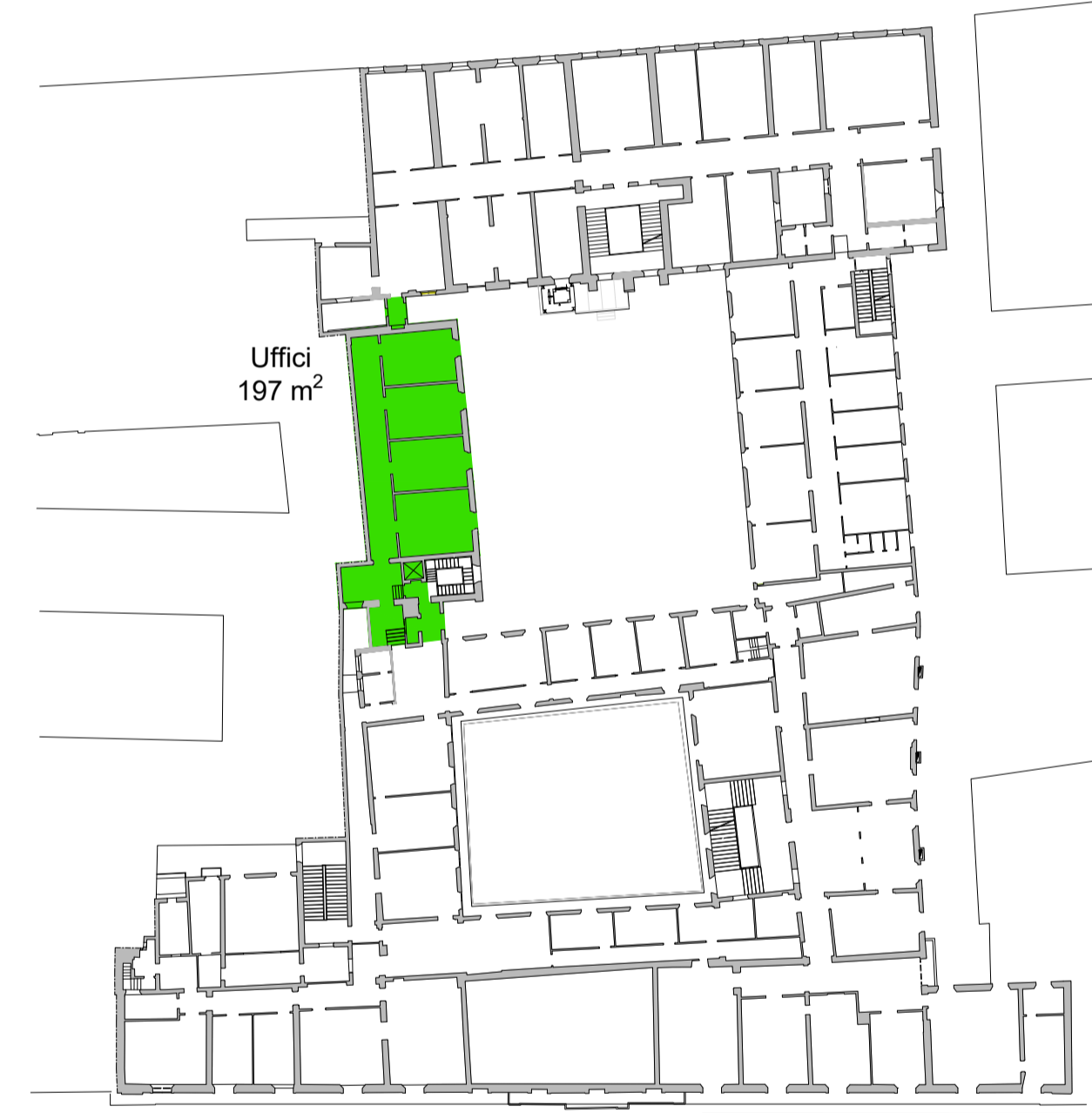
PIANO TERRA




PIANO PRIMO



PIANO SECONDO






**AGENZIA DEL DEMANIO**  
DIREZIONE REGIONALE EMILIA ROMAGNA  
SERVIZI TECNICI

**PALAZZO DELLE FINANZE O DEL "PRINCIPE FORESTO" - MOD0014**  
CORSO CANALGRANDE, 30 - MODENA

LAVORI DI RESTAURO E RISANAMENTO CONSERVATIVO  
NELL'AMBITO DEL PROGRAMMA DI FEDERAL BUILDING  
PREFETTURA-MEF-ARMA CARABINIERI



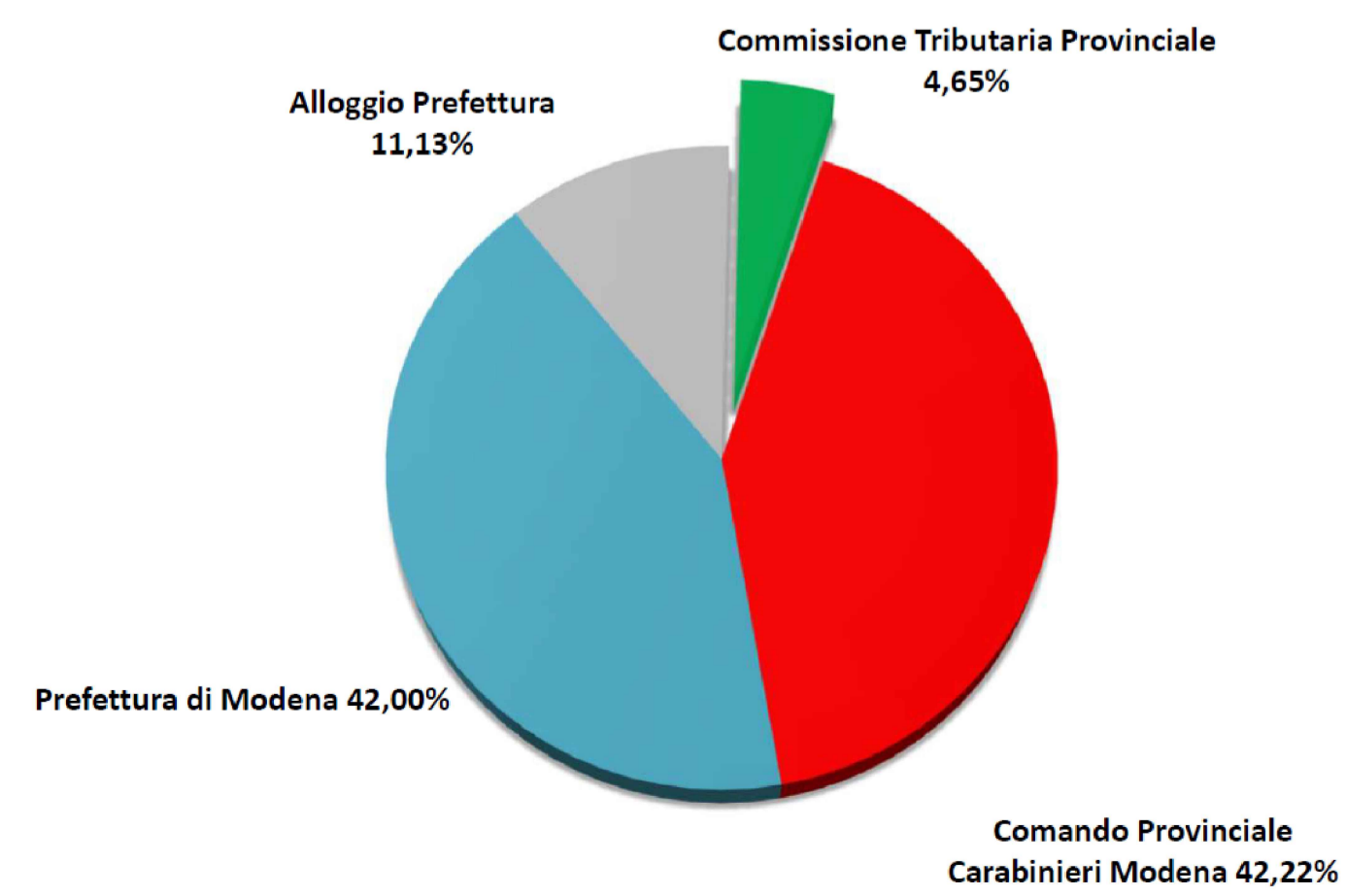
DOCUMENTO DI INDIRIZZO ALLA PROGETTAZIONE

TAV. 05

Rev. 2021

**RIALLOCAZIONE DELLA COMMISSIONE  
TRIBUTARIA PROVINCIALE DI MODENA**

Agenzia del Demanio Direzione Regionale Emilia Romagna  
Direttore Regionale: Ing. Massimiliano Iannelli  
Responsabile Servizi Tecnici: Arch. Roberto Adelizzi  
Responsabile del Procedimento: Arch. Ciro Iovino



SUPERFICIE PIANO DI RAZIONALIZZAZIONE			SUPERFICIE LORDA DA ASSEGNARE							
AMMINISTRAZIONE	UFFICIO	Addetti	S1	TERRA	RIALZATO	PRIMO	SECONDO	TERZO	QUARTO	TOTALE
Ministero Economia e Finanze	Commissione Tributaria Provinciale	17	-	87	-	259	197	-	-	543
<b>TOTALE RAZIONALIZZAZIONE m²</b>										<b>543</b>

