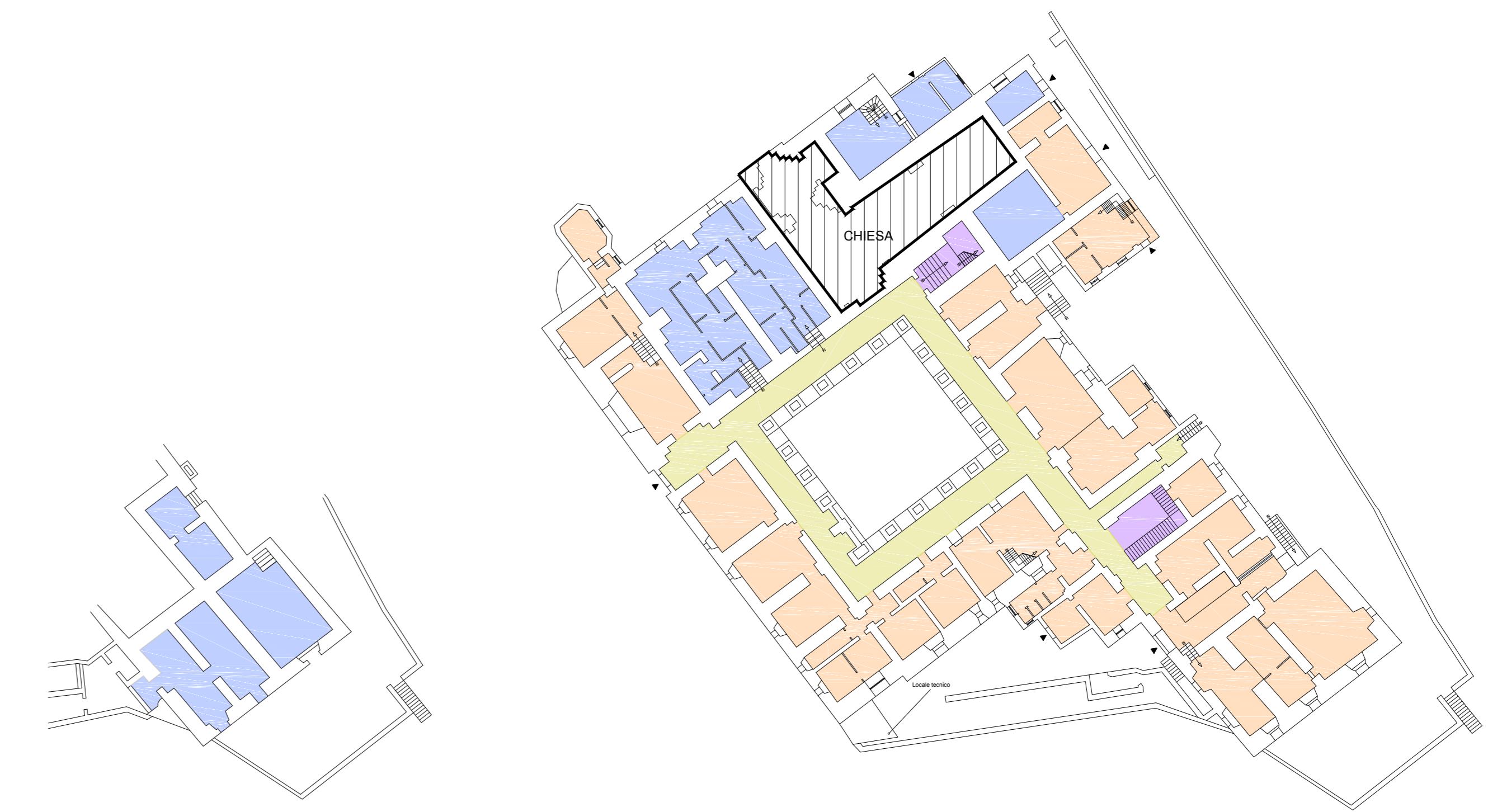


NB: le ipotesi progettuali illustrate nella presente tavola potranno subire modifiche, anche rilevanti, a seguito degli approfondimenti da effettuarsi nelle successive fasi progettuali. Le soluzioni progettuali definitive dovranno inoltre essere approvate dai rappresentanti delle Pubbliche Amministrazioni destinatarie del complesso.

PLANIMETRIA GENERALE CON INDIVIDUAZIONE DEGLI UFFICI DESTINATARI - Scala 1:800



SCHEMA DISTRIBUTIVO FABBRICATO A PRINCIPALE - Scala 1:400

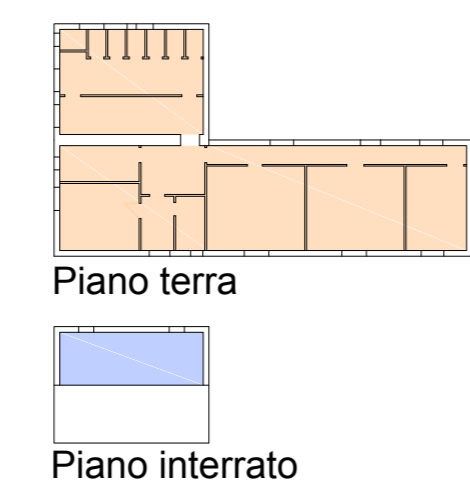


Pianta piano interrato

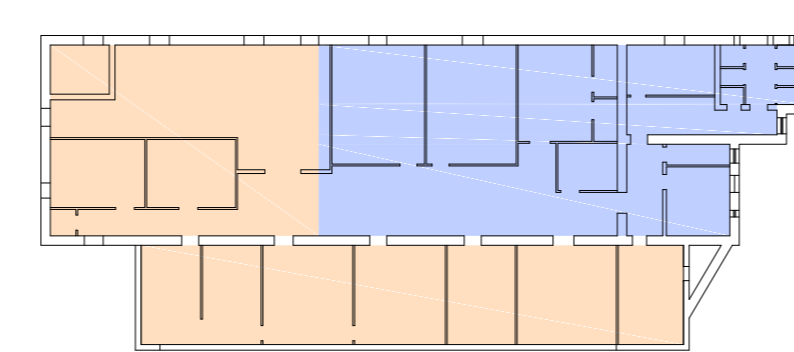
Pianta piano terra

SCHEMA DISTRIBUTIVO FABBRICATI SECONDARI - Scala 1:400

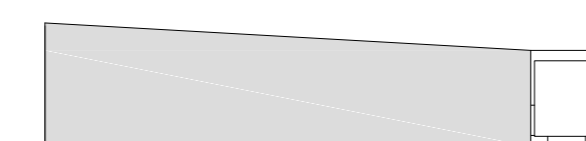
Fabbricato B



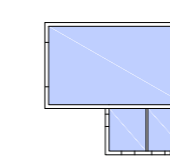
Fabbricato G - Piano terra



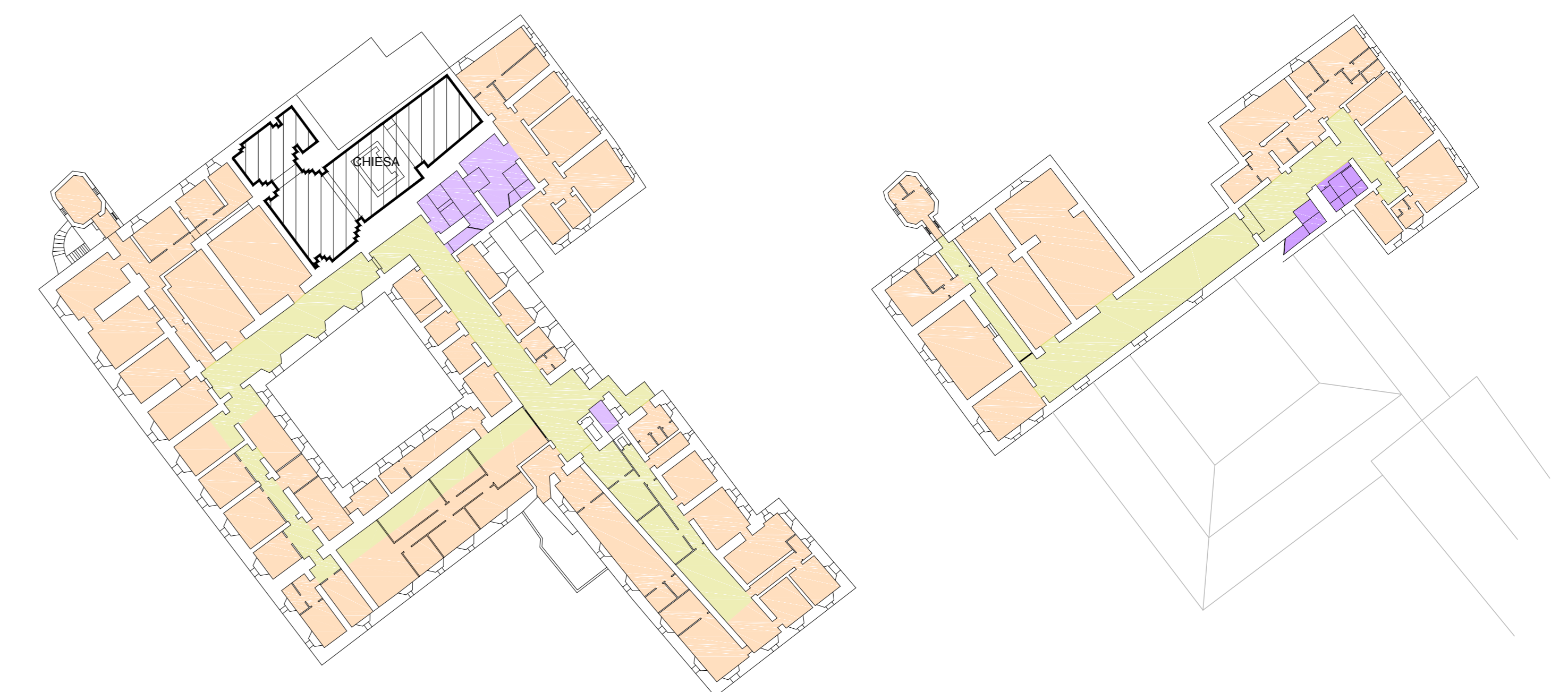
Fabbricato F - Piano terra



Fabbricato H - Piano terra



- AREE DESTINATE AD UFFICI
- CONNETTIVI ORIZZONTALI
- AREE DESTINATE AD ARCHIVI
- CONNETTIVI VERTICALI
- AREE DESTINATE A PARCHEGGI COPERTI



Pianta piano primo

Pianta piano secondo



AGENZIA DEL DEMANIO
DIREZIONE REGIONALE CALABRIA
SERVIZI TECNICI

LAVORI DI RESTAURO E RISANAMENTO CONSERVATIVO PER LA
RIFUNZIONALIZZAZIONE DEL COMPLESSO IMMOBILIARE
DENOMINATO "EX OSPEDALE MILITARE" SITO A CATANZARO IN
P.ZZA FRANCESCO STOCCO

PROGETTO DI FATTIBILITA' TECNICO ECONOMICA

STATO DI PROGETTO
IPOTESI DISTRIBUTIVA

IL RESPONSABILE UNICO DEL PROCEDIMENTO ARCH. GREGORIO MAZZA

V° IL COADIUTORE SERVIZI TECNICI ING. SALVATORE CONCETTINO

CODICE ELABORATO
TAV 4

SCALE
VARIE

PROTOCOLLO E DATA
2017/661/DRCAL/STE del 18.01.2017