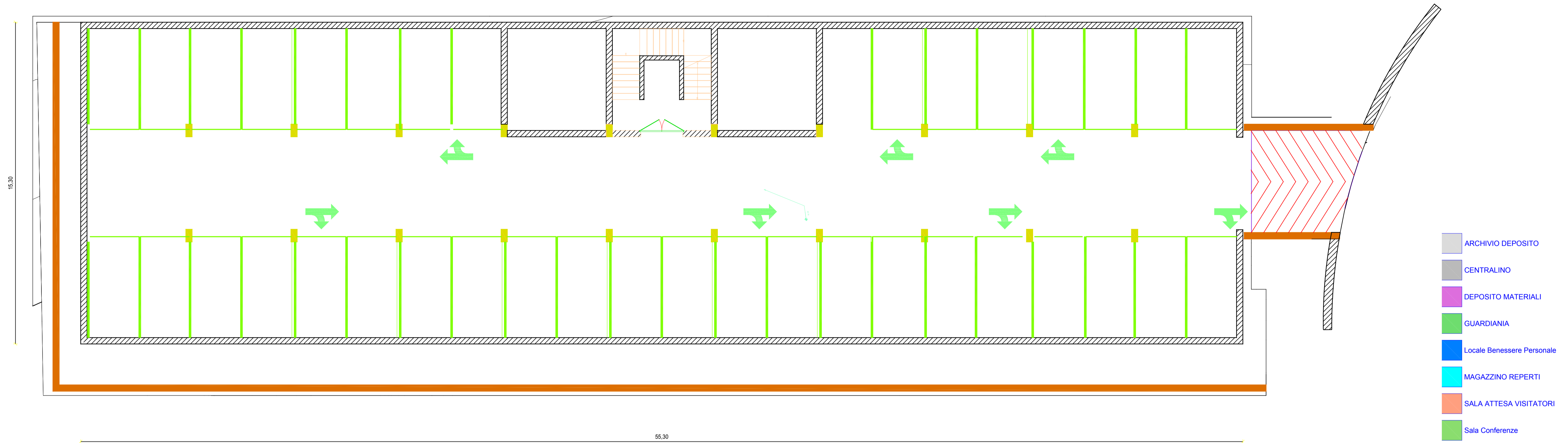
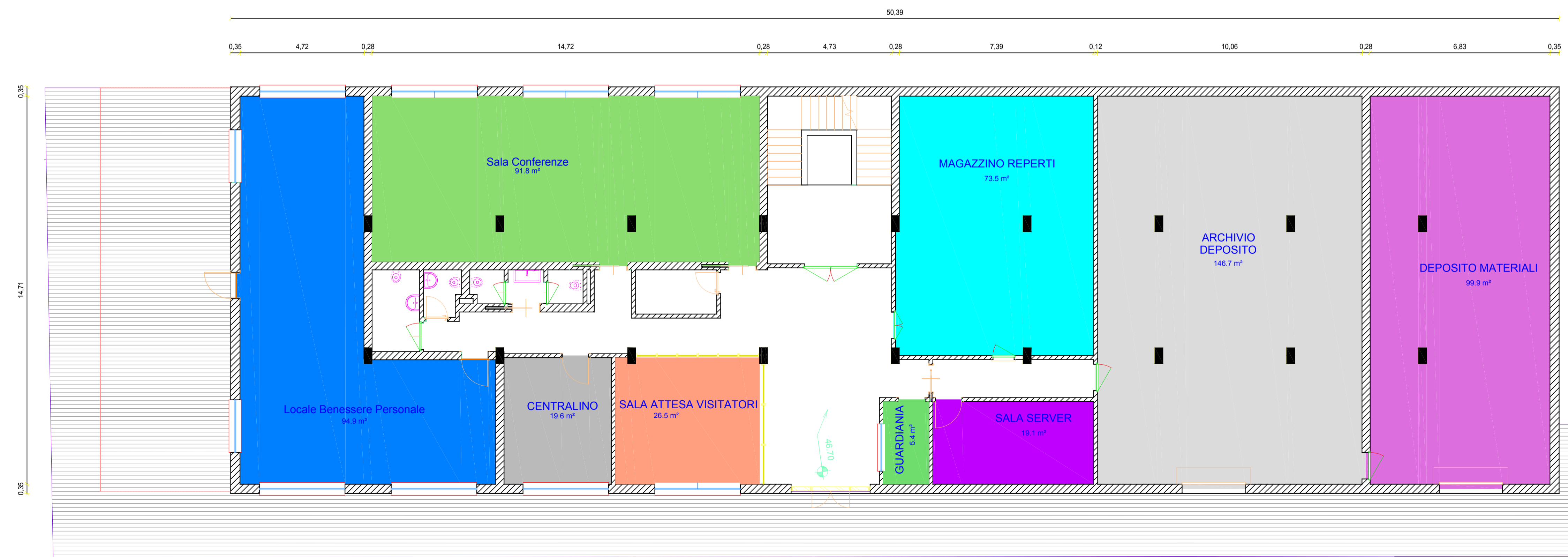


Piano Seminterrato



Piano Terra




AGENZIA DEL DEMANIO
DIREZIONE REGIONALE CALABRIA
SERVIZI TECNICI

REALIZZAZIONE NUOVA SEDE D.I.A.
LOCALITA' SANTA CATERINA
CITTA' METROPOLITANA DI REGGIO CALABRIA
SCHEDA RCB 1171/PARTE

PROGETTO DI FATTIBILITA' TECNICO ECONOMICA

STATO PROGETTO
IPOTESI FUNZIONALE PIANTE GARAGE E
PIANO TERRA

IL TECNICO ISTRUTTORE

ING. ANTONIO VETERE



IL RESPONSABILE SERVIZI TECNICI

ING. SALVATORE CONCETTINO



NB: Le ipotesi progettuali illustrate nella presente tavola potranno subire modifiche, anche rilevanti, a seguito degli approfondimenti da effettuarsi nelle successive fasi progettuali. Le soluzioni progettuali definitive dovranno inoltre essere approvate dai rappresentanti della Pubblica Amministrazione destinataria del complesso

CODICE ELABORATO
TAV. 5

SCALA
1:100

PROTOCOLLO E DATA
2017/05/05/DRCAL/STE del 05/05/2017