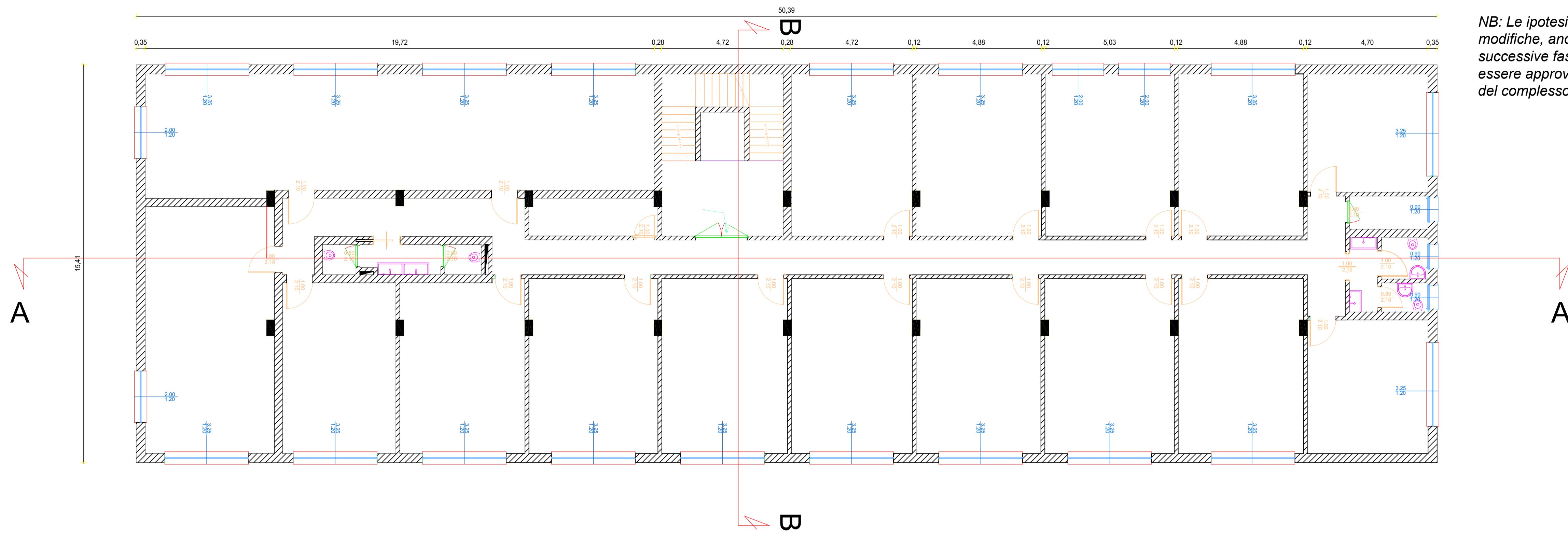
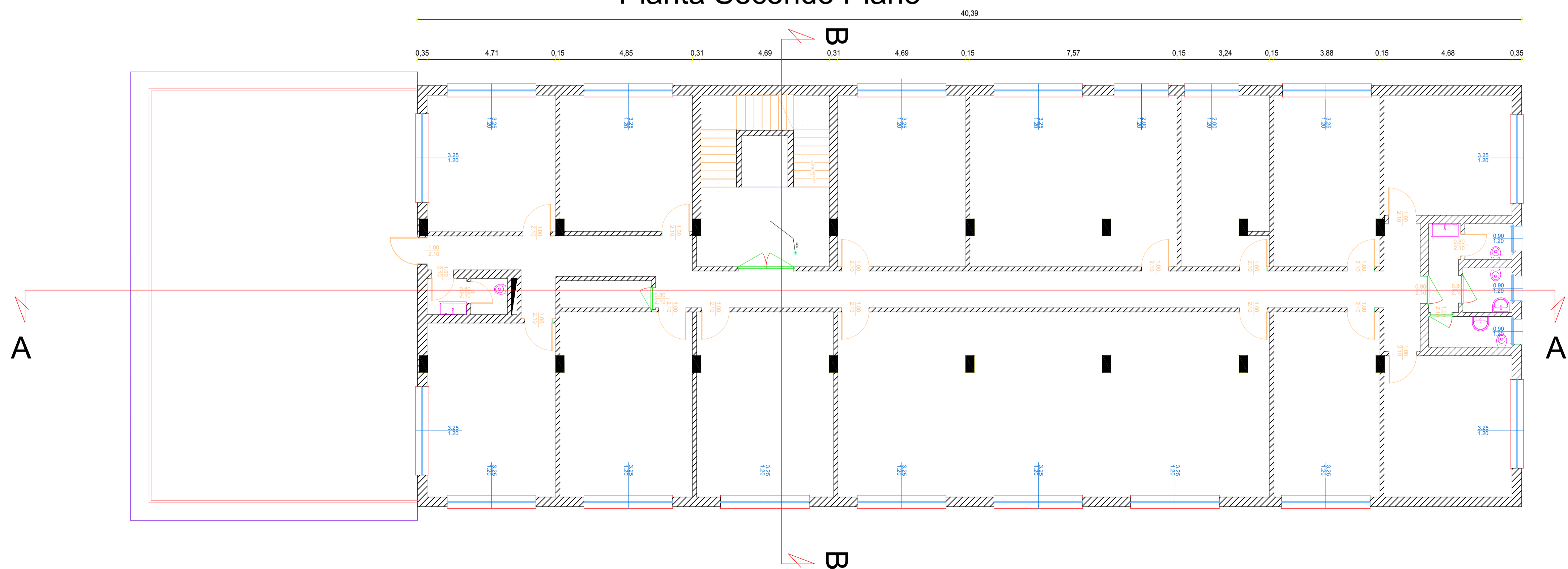


Pianta Primo Piano



NB: Le ipotesi progettuali illustrate nella presente tavola potranno subire modifiche, anche rilevanti, a seguito degli approfondimenti da effettuarsi nelle successive fasi progettuali. Le soluzioni progettuali definitive dovranno inoltre essere approvate dai rappresentanti della Pubblica Amministrazione destinataria del complesso

Pianta Secondo Piano




AGENZIA DEL DEMANIO
DIREZIONE REGIONALE CALABRIA
SERVIZI TECNICI

REALIZZAZIONE NUOVA SEDE D.I.A
LOCALITA' SANTA CATERINA
CITTA' METROPOLITANA DI REGGIO CALABRIA
SCHEDA RCB 1171/PARTE

PROGETTO DI FATTIBILITA' TECNICO ECONOMICA

STATO PROGETTO - IPOTESI DISTRIBUTIVA
PIANTE PRIMO E SECONDO PIANO

IL TECNICO ISTRUTTORE

ING. ANTONIO VETERE



IL RESPONSABILE SERVIZI TECNICI

ING. SALVATORE CONCETTINO



CODICE ELABORATO
TAV. 3

SCALA
1:100

PROTOCOLLO E DATA
2017/234/DRCAL/STE del 31/05.2017