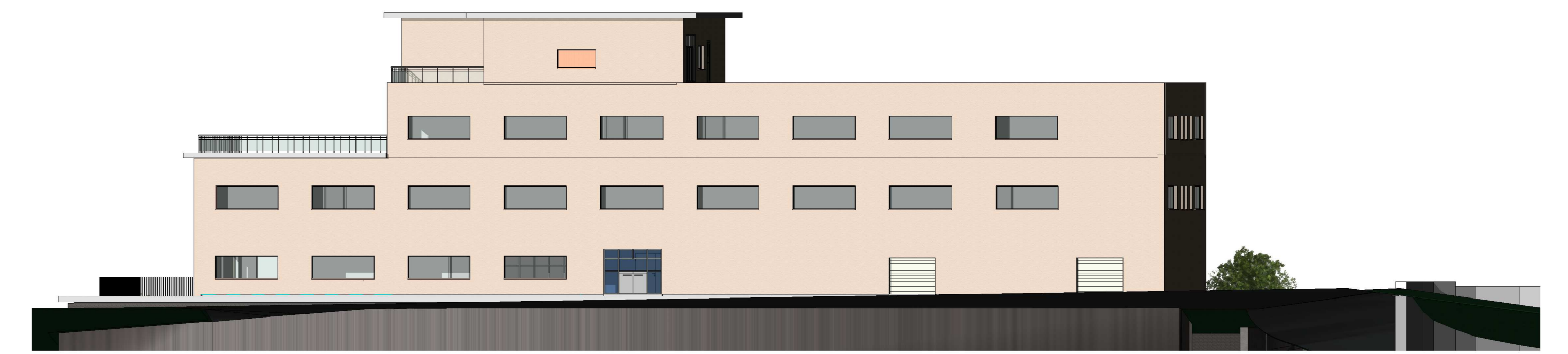


**Prospettiva lato Nord- EST - Scala 1:100**

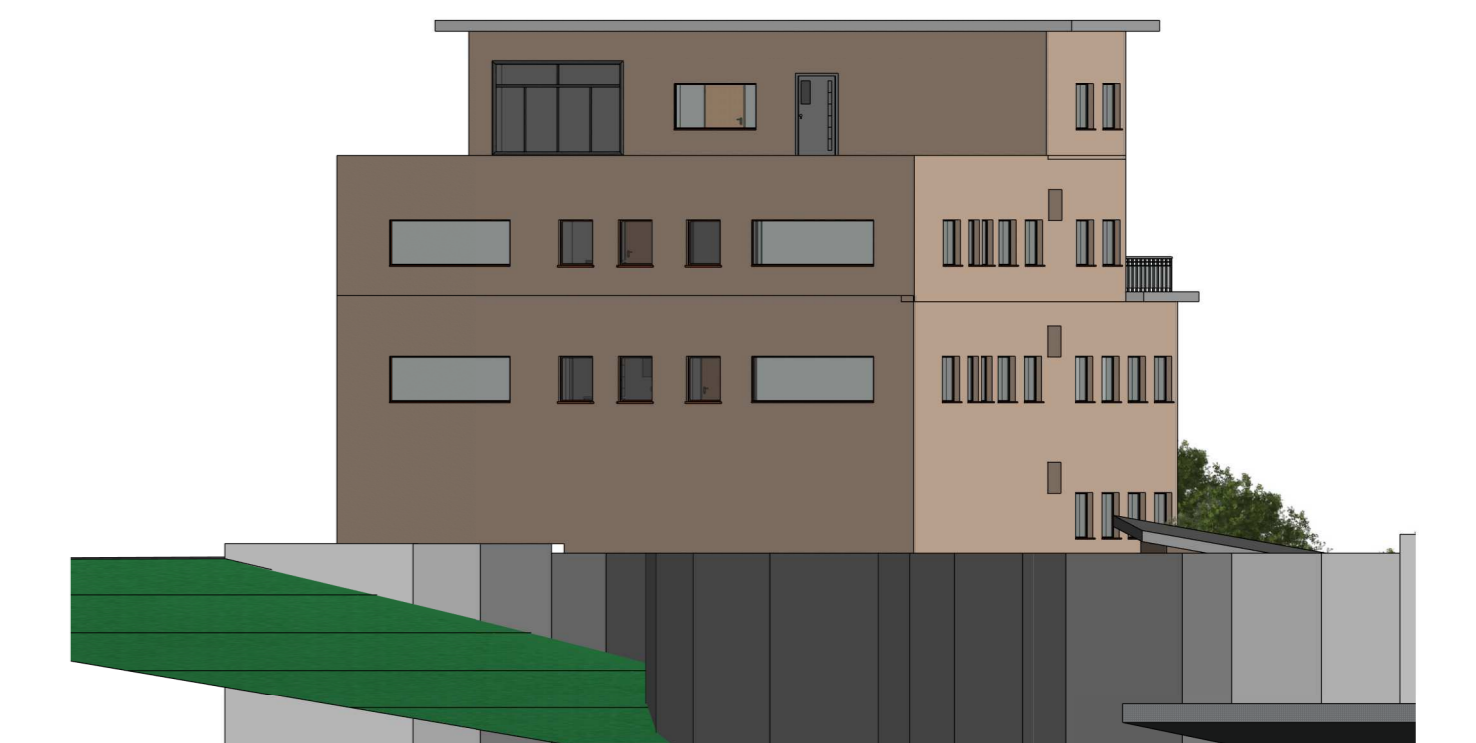


**Prospetto EST 1:200**



**Prospetto SUD - Scala 1:200**

**Prospetto Nord 1:200**



**Prospettiva SUD - OVEST Scala 1:100**



**Prospetto OVEST 1:200**



NB:Le ipotesi progettuali illustrate nella presente tavola potranno subire modifiche, anche rilevanti, a seguito degli approfondimenti da effettuarsi nelle successive fasi progettuali. Le soluzioni dovranno inoltre essere approvate dai rappresentanti della Pubblica Amministrazione destinataria del complesso

 <b>AGENZIA DEL DEMANIO</b> DIREZIONE REGIONALE CALABRIA SERVIZI TECNICI		
REALIZZAZIONE NUOVA SEDE D.I.A LOCALITA' SANTA CATERINA CITTA' METROPOLITANA DI REGGIO CALABRIA SCHEDA RCB1171/PARTE		
PROGETTO DI FATTIBILITA' TECNICO ECONOMICA		
<b>STATO DI PROGETTO</b> <b>RAPP. TRIDIMENSIONALE</b>		
IL TECNICO ISTRUTTORE	ING. ANTONIO VETERE 	
IL RESPONSABILE SERVIZI TECNICI	ING. SALVATORE CONCETTINO 	
CODICE ELABORATO TAV-10	SCALA	PROTOCOLLO E DATA 2017_01/CALISTE_04_26/2017