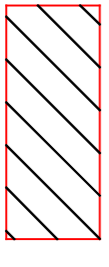




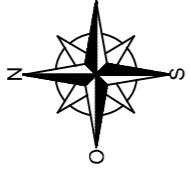
Stato Futuro - 1 : 500



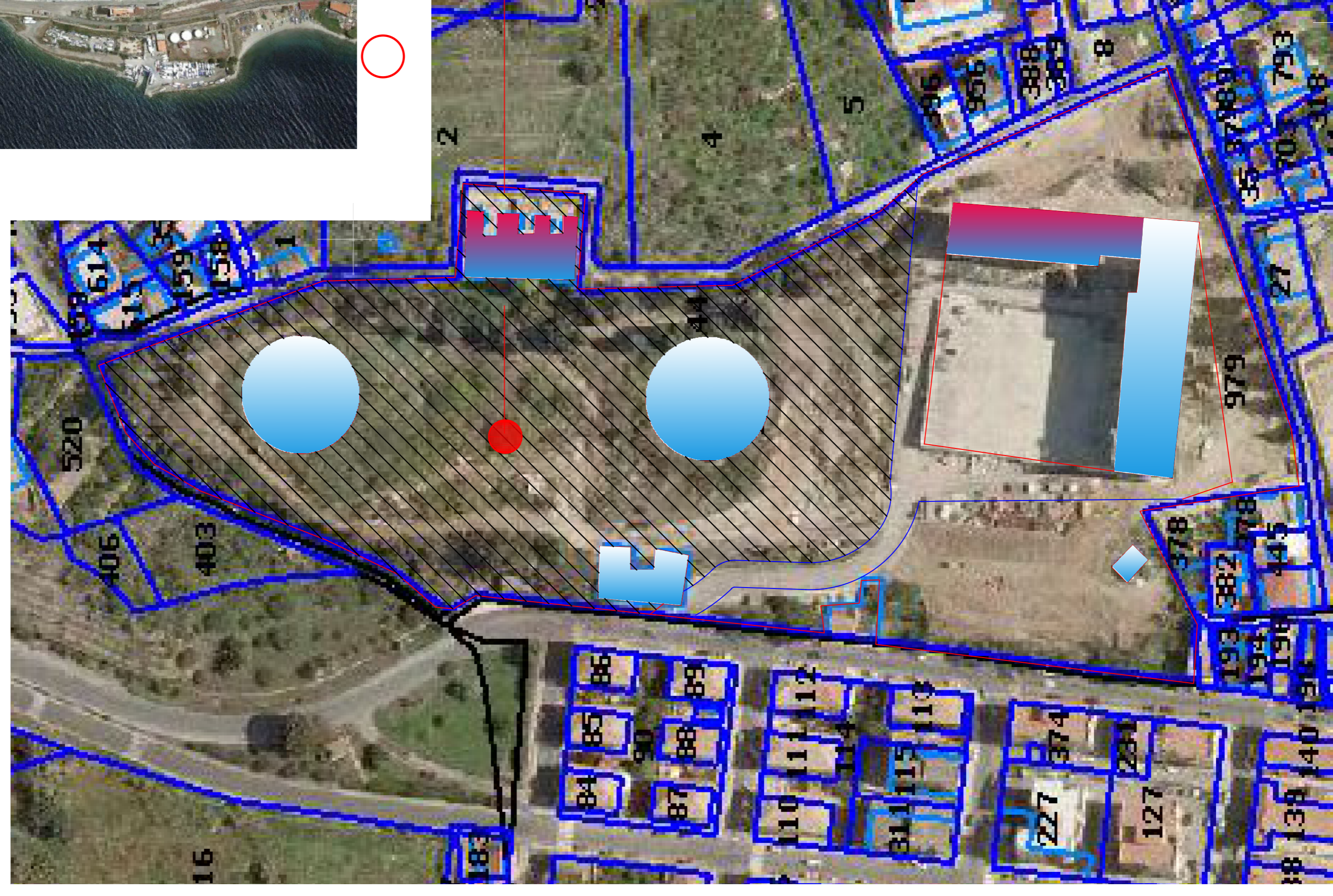
Localizzazione area di intervento - Aerofotogrammetria scala 1:5.000



-  Porzione di particella interessata dalla realizzazione delle nuove strutture
-  struttura esistente da completare
-  strutture esistenti



Sovrapposizione estratto di mappa-aerofotogrammetria - Scala 1:1.000

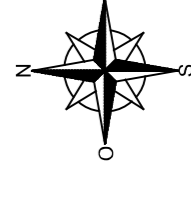


POLIFUNZIONALE MANGANELLI

Coordinate UTM
557611.68 m E
422037.73 m N

Foglio 44 particella
979 - Catasto urbano
Città Metropolitana di
Reggio Calabria

Mappa		Catasto		M		N	
Foglio	Particella	Quadro	Subquadro	M	N	M	N
44	979	100	100	100	100	100	100



AGENZIA DEL DEMANIO
DIREZIONE REGIONALE CALABRIA
SERVIZI TECNICI

REALIZZAZIONE ED AMPLIAMENTO
POLIFUNZIONALE "MANGANELLI" PER XII° REPARTO MOBILE
POLIZIA DI STATO LOCALITA' SANTA CATERINA REGGIO
CALABRIA SCHEDE RCB1171/PARTE

PROGETTO DI FATTIBILITA' TECNICO ECONOMICA

INQUADRAMENTO CARTOGRAFICO

I TECNICI ISTRUTTORI

ING. ANTONIO VETERE

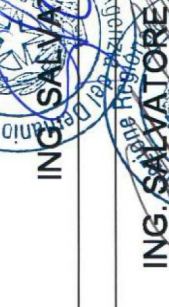


IL RESPONSABILE SERVIZI TECNICI

ING. SALVATORE GIGLIO



ING. SALVATORE CONCETTINO



CODICE ELABORATO
TAV.1

SCALA
1:5.000-1:1.000-1:500

PROTOCOLLO E DATA
2017/1/10/SCALISTE 04/08/2017