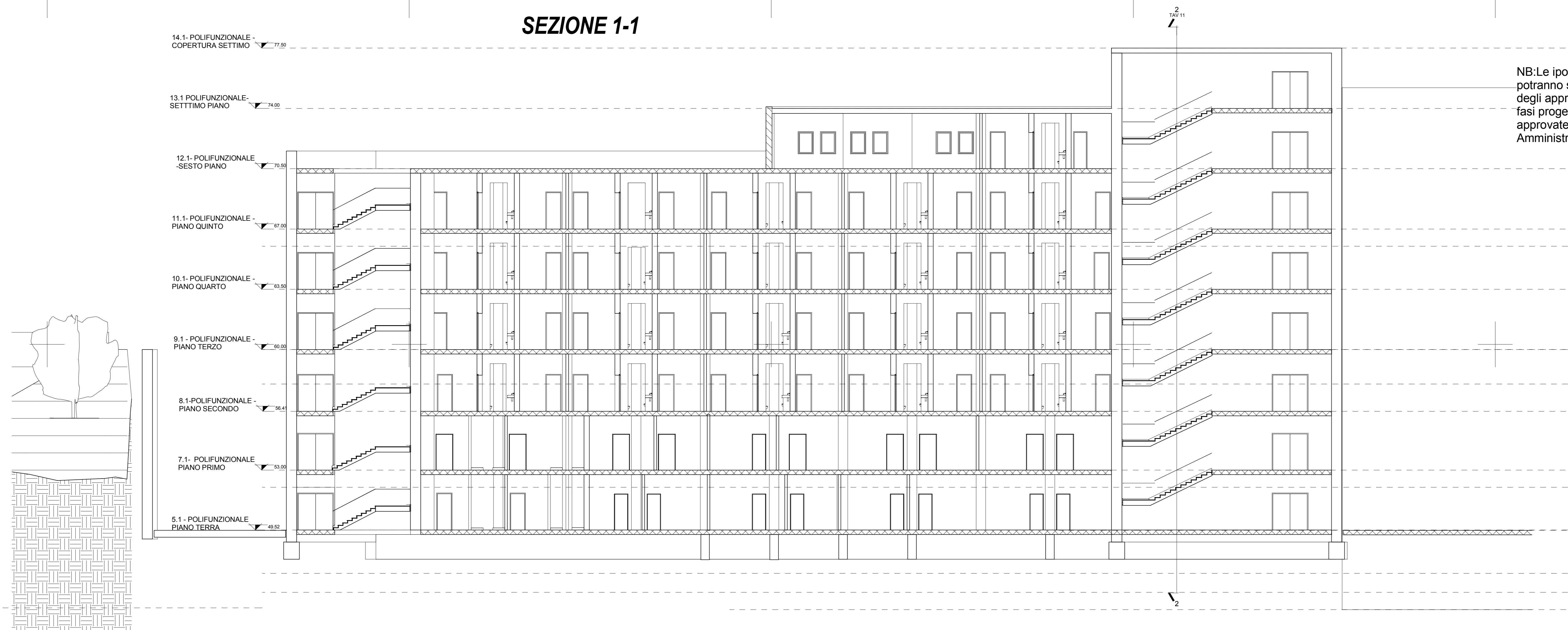


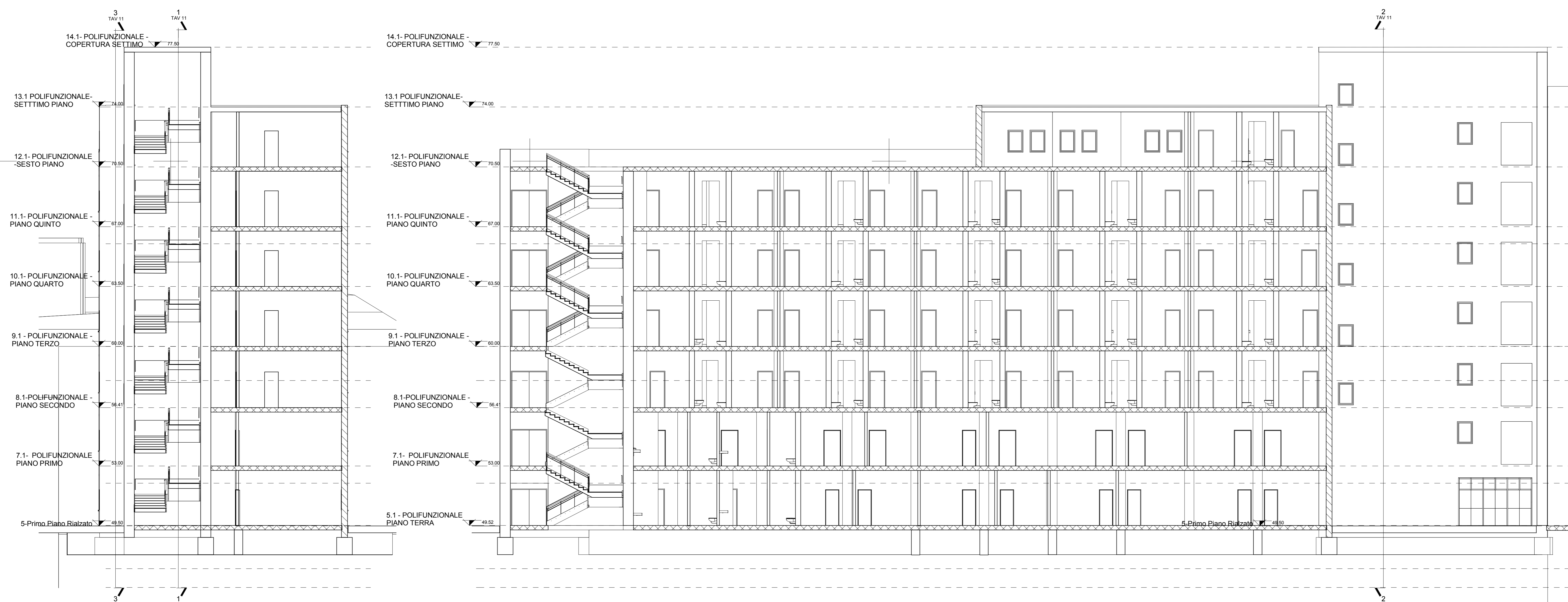
SEZIONE 1-1



NB: Le ipotesi progettuali illustrate nella presente tavola potranno subire modifiche, anche rilevanti, a seguito degli approfondimenti da effettuarsi nelle successive fasi progettuali. Le soluzioni dovranno inoltre essere approvate dai rappresentanti della Pubblica Amministrazione destinataria del complesso

SEZIONE 2-2

SEZIONE 3-3






AGENZIA DEL DEMANIO
DIREZIONE REGIONALE CALABRIA
 SERVIZI TECNICI

COMPLEMENTO ED AMPLIAMENTO
 POLIFUNZIONALE "MANGANELLI" PER XII°
 REPARTO MOBILE POLIZIA DI STATO
 LOCALITA' SANTA CATERINA REGGIO
 CALABRIA SCHEDA RCB1171/PARTE

PROGETTO DI FATTIBILITA' TECNICO ECONOMICA

STATO DI PROGETTO
 COMPLETAMENTO STRUTTURA-SEZIONI

I TECNICI ISTRUTTORI 
 ING. ANTONIO VETERE
 ING. SALVATORE GIGLIO

IL RESPONSABILE SERVIZI TECNICI 
 ING. SALVATORE CONCETTINO

CODICE ELABORATO TAV 11 SCALA 1 - 100 PROTOCOLLO E DATA 2017/11/14 CIRCOLARE nr. 229/2017