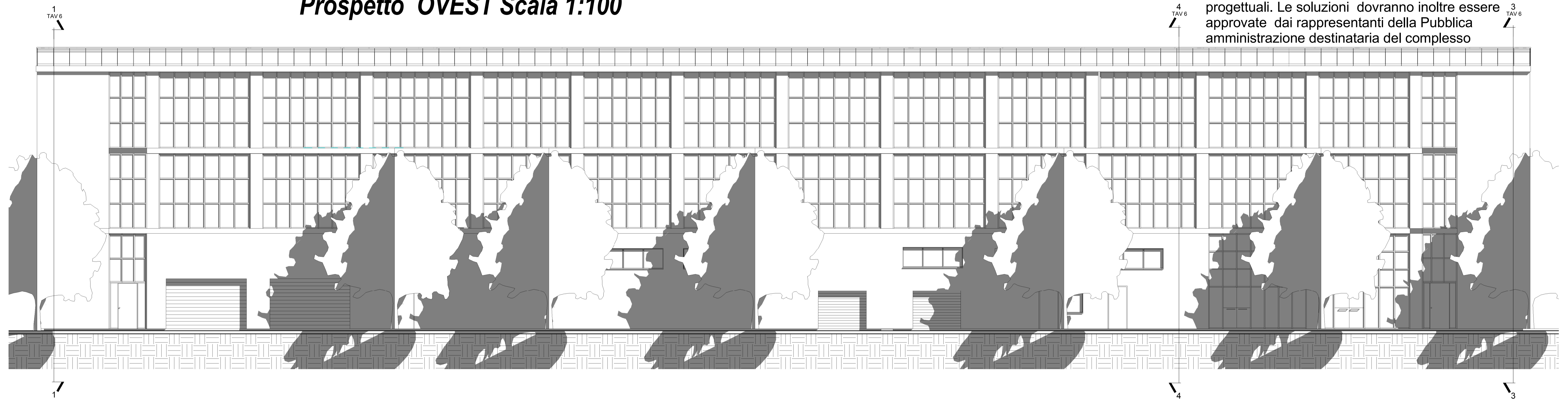
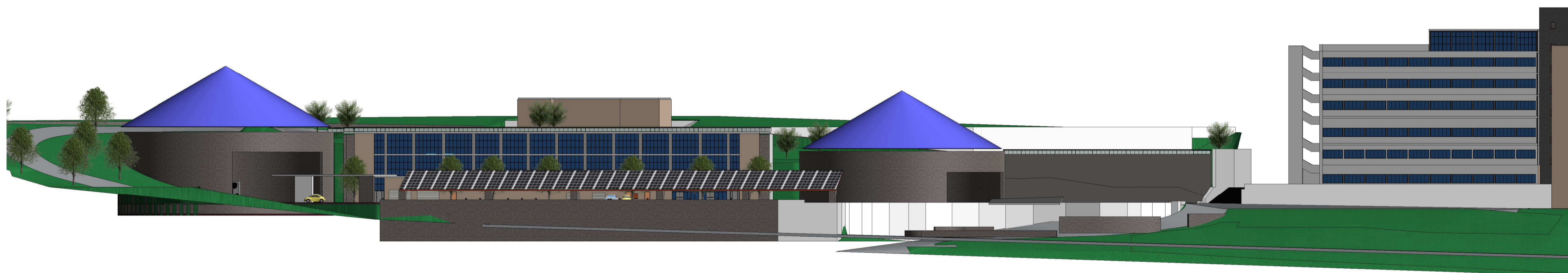


Prospetto OVEST Scala 1:100



NB:Le ipotesi progettuali illustrate nella presente tavola potranno subire modifiche, anche rilevanti, a seguito degli approfondimenti da effettuarsi nelle successive fasi progettuali. Le soluzioni dovranno inoltre essere approvate dai rappresentanti della Pubblica amministrazione destinataria del complesso

Inquadramento OVEST - Scala 1:500




AGENZIA DEL DEMANIO
DIREZIONE REGIONALE CALABRIA
 SERVIZI TECNICI

COMPLETAMENTO ED AMPLIAMENTO
 POLIFUNZIONALE "MANGANELLI" PER XII°
 REPARTO MOBILE POLIZIA DI STATO
 LOCALITA' SANTA CATERINA REGGIO CALABRIA
 SCHEDA RCB1171/PARTE

PROGETTO DI FATTIBILITA' TECNICO ECONOMICA

STATO DI PROGETTO
 PROSPETTO OVEST NUOVO EDIFICIO

I TECNICI ISTRUTTORI

ING. ANTONIO VETÈRE

ING. SALVATORE GIGLIO

IL RESPONSABILE DEI SERVIZI TECNICI

ING. SALVATORE CONCETTINO

CODICE ELABORATO
 TAV 5

SCALA
 Come indicato

PROTOCOLLO E DATA
 2017/ 441 /DRCAL/STE del 28/06/2017