

Ubicazione Opera

COMUNE DI BARIProvincia BA
via Giulio Petroni

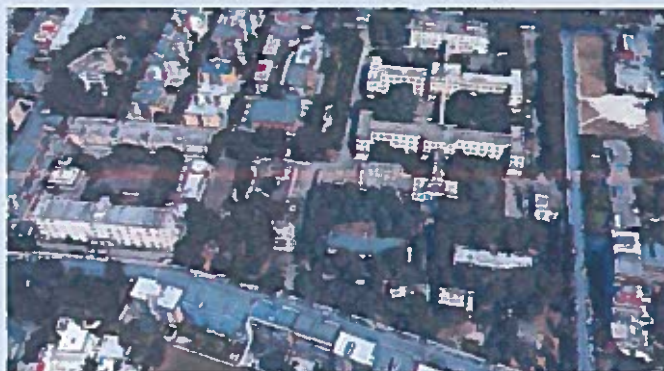
Opera

servizi di rilievo e valutazione della sicurezza strutturale, incluse le prove e i sondaggi, le opere provvisorie ed il ripristino dello stato dei luoghi, di alcuni fabbricati posti all'interno del compendio demaniale denominato "ex Ospedale Militare Lorenzo Bonomo" - BAD0075

Ente Appaltante

AGENZIA DEL DEMANIO
D.R. Puglia e Basilicata

Indirizzo

BARI
via Amendola 164/d

RUP

ing. Leonardo Trentadue

Data	Elaborato	Tavola N°
13/02/2018	DETERMINAZIONE DEI CORRISPETTIVI SERVIZI RELATIVI ALL'ARCHITETTURA E ALL'INGEGNERIA (DM 17/06/2016)	01
Archivio /STE		Rev. 2

Il RUP 	Il Dirigente Il Direttore Regionale Vincenzo Capobianco 
---	---

PREMESSA

Con il presente documento viene determinato il corrispettivo da porre a base di gara nelle procedure di affidamento di contratti pubblici dei servizi relativi all'architettura ed all'ingegneria di cui all'art.46 del decreto legislativo 18 aprile 2016 n. 50.

Il corrispettivo, costituito dal compenso e dalle spese ed oneri accessori, è stato determinato in funzione delle prestazioni professionali relative ai predetti servizi ed applicando i seguenti parametri generali per la determinazione del compenso (come previsto dal DM 17/06/2016):

- a. parametro «V», dato dal costo delle singole categorie componenti l'opera;
- b. parametro «G», relativo alla complessità della prestazione;
- c. parametro «Q», relativo alla specificità della prestazione;
- d. parametro base «P», che si applica al costo economico delle singole categorie componenti l'opera.

Il compenso «CP», con riferimento ai parametri indicati, è determinato dalla sommatoria dei prodotti tra il costo delle singole categorie componenti l'opera «V», il parametro «G» corrispondente al grado di complessità delle prestazioni, il parametro «Q» corrispondente alla specificità della prestazione distinto in base alle singole categorie componenti l'opera e il parametro base «P», secondo l'espressione che segue:

$$CP = \sum (V \times G \times Q \times P)$$

L'importo delle spese e degli oneri accessori è calcolato in maniera forfettaria; per opere di importo fino a € 1.000.000,00 è determinato in misura non superiore al 25% del compenso; per opere di importo pari o superiore a € 25.000.000,00 è determinato in misura non superiore al 10% del compenso; per opere di importo intermedio in misura massima percentuale determinata per interpolazione lineare.

QUADRO ECONOMICO DELL'OPERA

OGGETTO DEI SERVIZI RELATIVI ALL'ARCHITETTURA E ALL'INGEGNERIA:

servizi di rilievo e valutazione della sicurezza strutturale, incluse le prove e i sondaggi, le opere provvisoriale ed il ripristino dello stato dei luoghi, di alcuni fabbricati posti all'interno del compendio demaniale denominato "ex Ospedale Militare Lorenzo Bonomo" â€" BAD0075

CATEGORIE D'OPERA	ID. OPERE		Grado Complessità <<G>>	Costo Categorie(€) <<V>>	Parametri Base <<P>>
	Codice	Descrizione			
STRUTTURE	S.04	Strutture o parti di strutture in muratura, legno, metallo - Verifiche strutturali relative - Consolidamento delle opere di fondazione di manufatti dissestati - Ponti, Paratie e tiranti, Consolidamento di pendii e di fronti rocciosi ed opere connesse, di tipo corrente - Verifiche strutturali relative. <i>Distinta: Padiglione 9 - Strutture</i> <i>Note: Padiglione 9 - Strutture</i>	0,90	77 250,00	14,0876 779900 %
EDILIZIA	E.22	Interventi di manutenzione, restauro, risanamento conservativo, riqualificazione, su edifici e manufatti di interesse storico artistico soggetti a tutela ai sensi del D.Lgs 42/2004, oppure di particolare importanza <i>Distinta: Padiglione 9 - Edilizia</i> <i>Note: Padiglione 9 - Edilizia</i>	1,55	305 000,00	9,40147 51500%
STRUTTURE	S.04	Strutture o parti di strutture in muratura, legno, metallo - Verifiche strutturali relative - Consolidamento delle opere di fondazione di manufatti dissestati - Ponti, Paratie e tiranti, Consolidamento di pendii e di fronti rocciosi ed opere connesse, di tipo corrente - Verifiche strutturali relative. <i>Distinta: Padiglione 10 - Strutture</i> <i>Note: Padiglione 10 - Strutture</i>	0,90	68 750,00	14,6169 178700 %
EDILIZIA	E.22	Interventi di manutenzione, restauro, risanamento conservativo, riqualificazione, su edifici e manufatti di interesse storico artistico soggetti a tutela ai sensi del D.Lgs 42/2004, oppure di particolare importanza <i>Distinta: Padiglione 10 - Edilizia</i> <i>Note: Padiglione 10 - Edilizia</i>	1,55	275 000,00	9,67216 72200%
STRUTTURE	S.04	Strutture o parti di strutture in muratura, legno, metallo - Verifiche strutturali relative - Consolidamento delle opere di fondazione di manufatti dissestati - Ponti, Paratie e tiranti, Consolidamento di pendii e di fronti rocciosi ed opere connesse, di tipo corrente - Verifiche strutturali relative. <i>Distinta: Padiglione 11 - Strutture</i> <i>Note: Padiglione 11 - Strutture</i>	0,90	101 400,00	12,9445 427300 %
EDILIZIA	E.22	Interventi di manutenzione, restauro, risanamento conservativo, riqualificazione, su edifici e manufatti di interesse storico artistico soggetti a tutela ai sensi del D.Lgs 42/2004, oppure di particolare importanza <i>Distinta: Padiglione 11 - Edilizia</i> <i>Note: Padiglione 11 - Edilizia</i>	1,55	39 000,00	17,5738 453700 %
STRUTTURE	S.04	Strutture o parti di strutture in muratura, legno, metallo - Verifiche strutturali relative - Consolidamento delle opere di fondazione di manufatti dissestati - Ponti, Paratie e tiranti, Consolidamento di pendii e di fronti	0,90	44 200,00	16,8621 659100 %

		rocciosi ed opere connesse, di tipo corrente - Verifiche strutturali relative. <i>Distinta: Padiglione 12 - Strutture</i> <i>Note: Padiglione 12 - Strutture</i>			
EDILIZIA	E.22	Interventi di manutenzione, restauro, risanamento conservativo, riqualificazione, su edifici e manufatti di interesse storico artistico soggetti a tutela ai sensi del D.Lgs 42/2004, oppure di particolare importanza <i>Distinta: Padiglione 12 - Edilizia</i> <i>Note: Padiglione 12 - Edilizia</i>	1,55	17 000,00	20,4110 112700 %
STRUTTURE	S.04	Strutture o parti di strutture in muratura, legno, metallo - Verifiche strutturali relative - Consolidamento delle opere di fondazione di manufatti dissestati - Ponti, Paratie e tiranti, Consolidamento di pendii e di fronti rocciosi ed opere connesse, di tipo corrente - Verifiche strutturali relative. <i>Distinta: Padiglione 13 - Strutture</i> <i>Note: Padiglione 13 - Strutture</i>	0,90	22 750,00	20,4110 112700 %
EDILIZIA	E.22	Interventi di manutenzione, restauro, risanamento conservativo, riqualificazione, su edifici e manufatti di interesse storico artistico soggetti a tutela ai sensi del D.Lgs 42/2004, oppure di particolare importanza <i>Distinta: Padiglione 13 - Edilizia</i> <i>Note: Padiglione 13 - Edilizia</i>	1,55	8 750,00	20,4110 112700 %
STRUTTURE	S.04	Strutture o parti di strutture in muratura, legno, metallo - Verifiche strutturali relative - Consolidamento delle opere di fondazione di manufatti dissestati - Ponti, Paratie e tiranti, Consolidamento di pendii e di fronti rocciosi ed opere connesse, di tipo corrente - Verifiche strutturali relative. <i>Distinta: Padiglione 15 - Strutture</i> <i>Note: Padiglione 15 - Strutture</i>	0,90	20 150,00	20,4110 112700 %
EDILIZIA	E.22	Interventi di manutenzione, restauro, risanamento conservativo, riqualificazione, su edifici e manufatti di interesse storico artistico soggetti a tutela ai sensi del D.Lgs 42/2004, oppure di particolare importanza <i>Distinta: Padiglione 15 - Edilizia</i> <i>Note: Padiglione 15 - Edilizia</i>	1,55	7 750,00	20,4110 112700 %
STRUTTURE	S.03	Strutture o parti di strutture in cemento armato - Verifiche strutturali relative - Ponteggi, centinature e strutture provvisorie di durata superiore a due anni. <i>Distinta: Padiglione 16 - Strutture</i> <i>Note: Padiglione 16 - Strutture</i>	0,95	1 300 000,00	6,58445 10900%
STRUTTURE	S.04	Strutture o parti di strutture in muratura, legno, metallo - Verifiche strutturali relative - Consolidamento delle opere di fondazione di manufatti dissestati - Ponti, Paratie e tiranti, Consolidamento di pendii e di fronti rocciosi ed opere connesse, di tipo corrente - Verifiche strutturali relative. <i>Distinta: Padiglione 17 - Strutture</i> <i>Note: Padiglione 17 - Strutture</i>	0,90	100 000,00	13,0000 000000 %
STRUTTURE	S.04	Strutture o parti di strutture in muratura, legno, metallo - Verifiche strutturali relative - Consolidamento delle opere di fondazione di manufatti dissestati - Ponti, Paratie e tiranti, Consolidamento di pendii e di fronti rocciosi ed opere connesse, di tipo corrente - Verifiche strutturali relative. <i>Distinta: Padiglione 18 - Strutture</i> <i>Note: Padiglione 18 - Strutture</i>	0,90	138 000,00	11,7912 041500 %
STRUTTURE	S.04	Strutture o parti di strutture in muratura,	0,90	134 550,00	11,8806

		legno, metallo - Verifiche strutturali relative - Consolidamento delle opere di fondazione di manufatti dissestati - Ponti, Paratie e tiranti, Consolidamento di pendii e di fronti rocciosi ed opere connesse, di tipo corrente - Verifiche strutturali relative. <i>Distinta: Padiglione 7 - Strutture</i> <i>Note: Padiglione 7 - Strutture</i>			860900 %
EDILIZIA	E.22	Interventi di manutenzione, restauro, risanamento conservativo, riqualificazione, su edifici e manufatti di interesse storico artistico soggetti a tutela ai sensi del D.Lgs 42/2004, oppure di particolare importanza <i>Distinta: Padiglione 7 - Edilizia</i> <i>Note: Padiglione 7 - Edilizia</i>	1,55	51 750,00	16,0147 508400 %
STRUTTURE	S.04	Strutture o parti di strutture in muratura, legno, metallo - Verifiche strutturali relative - Consolidamento delle opere di fondazione di manufatti dissestati - Ponti, Paratie e tiranti, Consolidamento di pendii e di fronti rocciosi ed opere connesse, di tipo corrente - Verifiche strutturali relative. <i>Distinta: Padiglione 8 - Strutture</i> <i>Note: Padiglione 8 - Strutture</i>	0,90	54 000,00	15,7950 649900 %
STRUTTURE	S.04	Strutture o parti di strutture in muratura, legno, metallo - Verifiche strutturali relative - Consolidamento delle opere di fondazione di manufatti dissestati - Ponti, Paratie e tiranti, Consolidamento di pendii e di fronti rocciosi ed opere connesse, di tipo corrente - Verifiche strutturali relative. <i>Distinta: Padiglione 20 - Strutture</i> <i>Note: Padiglione 20 - Strutture</i>	0,90	30 550,00	19,0692 465500 %
EDILIZIA	E.22	Interventi di manutenzione, restauro, risanamento conservativo, riqualificazione, su edifici e manufatti di interesse storico artistico soggetti a tutela ai sensi del D.Lgs 42/2004, oppure di particolare importanza <i>Distinta: edilizia PAd20</i> <i>Note: pad20 - edilizia</i>	1,55	11 750,00	20,4110 112700 %

Costo complessivo dell'opera : € 2.807.600,00

Percentuale forfettaria spese : 23,87%

FASI PRESTAZIONALI PREVISTE

PROGETTAZIONE

b.II) Progettazione Definitiva

b.III) Progettazione Esecutiva

SINGOLE PRESTAZIONI PREVISTE

Qui di seguito vengono riportate le Fasi prestazionali previste per ogni diversa Categoria d'Opera con la distinta analitica delle singole prestazioni e con i relativi Parametri <<Q>> di incidenza, desunti dalla tavola Z-2 allegata alla vigente normativa.

STRUTTURE – S.04 Padiglione 9 - Strutture				
b.II) PROGETTAZIONE DEFINITIVA				
Codice	Descrizione singole prestazioni	Par. <<Q>>	% Costi del persoante	Par. <<M>>
QbII.02	Rilievi dei manufatti	0,0400	52%	0,0208
QbII.09	Relazione geotecnica	0,0600	52%	0,0312
QbII.13	Relazione geologica	0,1330	52%	0,0692
QbII.14	Analisi storico critica e relazione sulle strutture esistenti	0,0900	52%	0,0468
QbII.15	Relazione sulle indagini dei materiali e delle strutture per edifici esistenti	0,1200	52%	0,0624
QbII.16	Verifica sismica delle strutture esistenti e individuazione delle carenze strutturali	0,1800	52%	0,0936
QbII.12	Relazione sismica e sulle strutture	0,0300	52%	0,0156
Sommatória		0,6530		0,3396

b.III) PROGETTAZIONE ESECUTIVA				
Codice	Descrizione singole prestazioni	Par. <<Q>>	% Costi del persoante	Par. <<M>>
QbIII.07	Piano di Sicurezza e Coordinamento	0,1000	48%	0,0480
Sommatória		0,1000		0,0480

EDILIZIA – E.22 Padiglione 9 - Edilizia				
b.II) PROGETTAZIONE DEFINITIVA				
Codice	Descrizione singole prestazioni	Par. <<Q>>	% Costi del persoante	Par. <<M>>
QbII.02	Rilievi dei manufatti	0,0400	52%	0,0208
QbII.12	Relazione sismica e sulle strutture	0,0300	52%	0,0156
Sommatória		0,0700		0,0364

b.III) PROGETTAZIONE ESECUTIVA				
Codice	Descrizione singole prestazioni	Par. <<Q>>	% Costi del persoante	Par. <<M>>
QbIII.07	Piano di Sicurezza e Coordinamento	0,1000	48%	0,0480
Sommatória		0,1000		0,0480

STRUTTURE – S.04 Padiglione 10 - Strutture				
b.II) PROGETTAZIONE DEFINITIVA				
Codice	Descrizione singole prestazioni	Par. <<Q>>	% Costi del persoante	Par. <<M>>
QbII.02	Rilievi dei manufatti	0,0400	52%	0,0208
QbII.09	Relazione geotecnica	0,0600	52%	0,0312
QbII.13	Relazione geologica	0,1330	52%	0,0692
QbII.14	Analisi storico critica e relazione sulle strutture esistenti	0,0900	52%	0,0468
QbII.15	Relazione sulle indagini dei materiali e delle strutture per edifici	0,1200	52%	0,0624

	esistenti			
QbII.16	Verifica sismica delle strutture esistenti e individuazione delle carenze strutturali	0,1800	52%	0,0936
QbII.12	Relazione sismica e sulle strutture	0,0300	52%	0,0156
	Sommatória	0,6530		0,3396

b.III) PROGETTAZIONE ESECUTIVA				
Codice	Descrizione singole prestazioni	Par. <<Q>>	% Costi del persoanle	Par. <<M>>
QbIII.07	Piano di Sicurezza e Coordinamento	0,1000	48%	0,0480
	Sommatória	0,1000		0,0480

EDILIZIA – E.22 Padiglione 10 - Edilizia

b.II) PROGETTAZIONE DEFINITIVA				
Codice	Descrizione singole prestazioni	Par. <<Q>>	% Costi del persoanle	Par. <<M>>
QbII.02	Rilievi dei manufatti	0,0400	52%	0,0208
QbII.12	Relazione sismica e sulle strutture	0,0300	52%	0,0156
	Sommatória	0,0700		0,0364

b.III) PROGETTAZIONE ESECUTIVA				
Codice	Descrizione singole prestazioni	Par. <<Q>>	% Costi del persoanle	Par. <<M>>
QbIII.07	Piano di Sicurezza e Coordinamento	0,1000	48%	0,0480
	Sommatória	0,1000		0,0480

STRUTTURE – S.04 Padiglione 11 - Strutture

b.II) PROGETTAZIONE DEFINITIVA				
Codice	Descrizione singole prestazioni	Par. <<Q>>	% Costi del persoanle	Par. <<M>>
QbII.02	Rilievi dei manufatti	0,0400	52%	0,0208
QbII.09	Relazione geotecnica	0,0600	52%	0,0312
QbII.13	Relazione geologica	0,1330	52%	0,0692
QbII.14	Analisi storico critica e relazione sulle strutture esistenti	0,0900	52%	0,0468
QbII.15	Relazione sulle indagini dei materiali e delle strutture per edifici esistenti	0,1200	52%	0,0624
QbII.16	Verifica sismica delle strutture esistenti e individuazione delle carenze strutturali	0,1800	52%	0,0936
QbII.12	Relazione sismica e sulle strutture	0,0300	52%	0,0156
	Sommatória	0,6530		0,3396

b.III) PROGETTAZIONE ESECUTIVA				
Codice	Descrizione singole prestazioni	Par. <<Q>>	% Costi del persoanle	Par. <<M>>
QbIII.07	Piano di Sicurezza e Coordinamento	0,1000	48%	0,0480
	Sommatória	0,1000		0,0480

EDILIZIA – E.22 Padiglione 11 - Edilizia

b.II) PROGETTAZIONE DEFINITIVA				
Codice	Descrizione singole prestazioni	Par.	% Costi del	Par.

		<<Q>>	persoanle	<<M>>
QbII.02	Rilievi dei manufatti	0,0400	52%	0,0208
QbII.12	Relazione sismica e sulle strutture	0,0300	52%	0,0156
Sommatória		0,0700		0,0364

b.III) PROGETTAZIONE ESECUTIVA				
Codice	Descrizione singole prestazioni	Par. <<Q>>	% Costi del persoanle	Par. <<M>>
QbIII.07	Piano di Sicurezza e Coordinamento	0,1000	48%	0,0480
Sommatória		0,1000		0,0480

STRUTTURE – S.04 Padiglione 12 - Strutture				
b.II) PROGETTAZIONE DEFINITIVA				
Codice	Descrizione singole prestazioni	Par. <<Q>>	% Costi del persoanle	Par. <<M>>
QbII.02	Rilievi dei manufatti	0,0400	52%	0,0208
QbII.09	Relazione geotecnica	0,0600	52%	0,0312
QbII.13	Relazione geologica	0,1330	52%	0,0692
QbII.14	Analisi storico critica e relazione sulle strutture esistenti	0,0900	52%	0,0468
QbII.15	Relazione sulle indagini dei materiali e delle strutture per edifici esistenti	0,1200	52%	0,0624
QbII.16	Verifica sismica delle strutture esistenti e individuazione delle carenze strutturali	0,1800	52%	0,0936
QbII.12	Relazione sismica e sulle strutture	0,0300	52%	0,0156
Sommatória		0,6530		0,3396

b.III) PROGETTAZIONE ESECUTIVA				
Codice	Descrizione singole prestazioni	Par. <<Q>>	% Costi del persoanle	Par. <<M>>
QbIII.07	Piano di Sicurezza e Coordinamento	0,1000	48%	0,0480
Sommatória		0,1000		0,0480

EDILIZIA – E.22 Padiglione 12 - Edilizia				
b.II) PROGETTAZIONE DEFINITIVA				
Codice	Descrizione singole prestazioni	Par. <<Q>>	% Costi del persoanle	Par. <<M>>
QbII.02	Rilievi dei manufatti	0,0400	52%	0,0208
QbII.12	Relazione sismica e sulle strutture	0,0300	52%	0,0156
Sommatória		0,0700		0,0364

b.III) PROGETTAZIONE ESECUTIVA				
Codice	Descrizione singole prestazioni	Par. <<Q>>	% Costi del persoanle	Par. <<M>>
QbIII.07	Piano di Sicurezza e Coordinamento	0,1000	48%	0,0480
Sommatória		0,1000		0,0480

STRUTTURE – S.04 Padiglione 13 - Strutture				
b.II) PROGETTAZIONE DEFINITIVA				
Codice	Descrizione singole prestazioni	Par. <<Q>>	% Costi del persoanle	Par. <<M>>

QbII.02	Rilievi dei manufatti	0,0400	52%	0,0208
QbII.09	Relazione geotecnica	0,0600	52%	0,0312
QbII.13	Relazione geologica	0,1330	52%	0,0692
QbII.14	Analisi storico critica e relazione sulle strutture esistenti	0,0900	52%	0,0468
QbII.15	Relazione sulle indagini dei materiali e delle strutture per edifici esistenti	0,1200	52%	0,0624
QbII.16	Verifica sismica delle strutture esistenti e individuazione delle carenze strutturali	0,1800	52%	0,0936
QbII.12	Relazione sismica e sulle strutture	0,0300	52%	0,0156
Sommatoria		0,6530		0,3396

b.III) PROGETTAZIONE ESECUTIVA				
Codice	Descrizione singole prestazioni	Par. <<Q>>	% Costi del persoanle	Par. <<M>>
QbIII.07	Piano di Sicurezza e Coordinamento	0,1000	48%	0,0480
Sommatoria		0,1000		0,0480

EDILIZIA – E.22 Padiglione 13 - Edilizia

b.II) PROGETTAZIONE DEFINITIVA				
Codice	Descrizione singole prestazioni	Par. <<Q>>	% Costi del persoanle	Par. <<M>>
QbII.02	Rilievi dei manufatti	0,0400	52%	0,0208
QbII.12	Relazione sismica e sulle strutture	0,0300	52%	0,0156
Sommatoria		0,0700		0,0364

b.III) PROGETTAZIONE ESECUTIVA				
Codice	Descrizione singole prestazioni	Par. <<Q>>	% Costi del persoanle	Par. <<M>>
QbIII.07	Piano di Sicurezza e Coordinamento	0,1000	48%	0,0480
Sommatoria		0,1000		0,0480

STRUTTURE – S.04 Padiglione 15 - Strutture

b.II) PROGETTAZIONE DEFINITIVA				
Codice	Descrizione singole prestazioni	Par. <<Q>>	% Costi del persoanle	Par. <<M>>
QbII.02	Rilievi dei manufatti	0,0400	52%	0,0208
QbII.09	Relazione geotecnica	0,0600	52%	0,0312
QbII.13	Relazione geologica	0,1330	52%	0,0692
QbII.14	Analisi storico critica e relazione sulle strutture esistenti	0,0900	52%	0,0468
QbII.15	Relazione sulle indagini dei materiali e delle strutture per edifici esistenti	0,1200	52%	0,0624
QbII.16	Verifica sismica delle strutture esistenti e individuazione delle carenze strutturali	0,1800	52%	0,0936
QbII.12	Relazione sismica e sulle strutture	0,0300	52%	0,0156
Sommatoria		0,6530		0,3396

b.III) PROGETTAZIONE ESECUTIVA				
Codice	Descrizione singole prestazioni	Par. <<Q>>	% Costi del persoanle	Par. <<M>>
QbIII.07	Piano di Sicurezza e Coordinamento	0,1000	48%	0,0480
Sommatoria		0,1000		0,0480

EDILIZIA – E.22 Padiglione 15 - Edilizia

b.II) PROGETTAZIONE DEFINITIVA

Codice	Descrizione singole prestazioni	Par. <<Q>>	% Costi del personale	Par. <<M>>
QbII.02	Rilievi dei manufatti	0,0400	52%	0,0208
QbII.12	Relazione sismica e sulle strutture	0,0300	52%	0,0156
Sommatore		0,0700		0,0364

b.III) PROGETTAZIONE ESECUTIVA

Codice	Descrizione singole prestazioni	Par. <<Q>>	% Costi del personale	Par. <<M>>
QbIII.07	Piano di Sicurezza e Coordinamento	0,1000	48%	0,0480
Sommatore		0,1000		0,0480

STRUTTURE – S.03 Padiglione 16 - Strutture

b.II) PROGETTAZIONE DEFINITIVA

Codice	Descrizione singole prestazioni	Par. <<Q>>	% Costi del personale	Par. <<M>>
QbII.02	Rilievi dei manufatti	0,0400	52%	0,0208
QbII.09	Relazione geotecnica	0,0600	52%	0,0312
QbII.13	Relazione geologica	0,0293	52%	0,0152
QbII.14	Analisi storico critica e relazione sulle strutture esistenti	0,0900	52%	0,0468
QbII.15	Relazione sulle indagini dei materiali e delle strutture per edifici esistenti	0,1200	52%	0,0624
QbII.16	Verifica sismica delle strutture esistenti e individuazione delle carenze strutturali	0,1800	52%	0,0936
QbII.12	Relazione sismica e sulle strutture	0,0300	52%	0,0156
Sommatore		0,5493		0,2856

b.III) PROGETTAZIONE ESECUTIVA

Codice	Descrizione singole prestazioni	Par. <<Q>>	% Costi del personale	Par. <<M>>
QbIII.07	Piano di Sicurezza e Coordinamento	0,1000	48%	0,0480
Sommatore		0,1000		0,0480

STRUTTURE – S.04 Padiglione 17 - Strutture

b.II) PROGETTAZIONE DEFINITIVA

Codice	Descrizione singole prestazioni	Par. <<Q>>	% Costi del personale	Par. <<M>>
QbII.02	Rilievi dei manufatti	0,0400	52%	0,0208
QbII.09	Relazione geotecnica	0,0600	52%	0,0312
QbII.13	Relazione geologica	0,1330	52%	0,0692
QbII.14	Analisi storico critica e relazione sulle strutture esistenti	0,0900	52%	0,0468
QbII.15	Relazione sulle indagini dei materiali e delle strutture per edifici esistenti	0,1200	52%	0,0624
QbII.16	Verifica sismica delle strutture esistenti e individuazione delle carenze strutturali	0,1800	52%	0,0936
QbII.12	Relazione sismica e sulle strutture	0,0300	52%	0,0156
Sommatore		0,6530		0,3396

b.III) PROGETTAZIONE ESECUTIVA

Codice	Descrizione singole prestazioni	Par.	% Costi del	Par.
--------	---------------------------------	------	-------------	------

		<<Q>>	persoanle	<<M>>
QbIII.07	Piano di Sicurezza e Coordinamento	0,1000	48%	0,0480
	Sommatoria	0,1000		0,0480

STRUTTURE – S.04 Padiglione 16 - Strutture

b.II) PROGETTAZIONE DEFINITIVA

Codice	Descrizione singole prestazioni	Par. <<Q>>	% Costi del persoanle	Par. <<M>>
QbII.02	Rilievi dei manufatti	0,0400	52%	0,0208
QbII.09	Relazione geotecnica	0,0600	52%	0,0312
QbII.13	Relazione geologica	0,1330	52%	0,0692
QbII.14	Analisi storico critica e relazione sulle strutture esistenti	0,0900	52%	0,0468
QbII.15	Relazione sulle indagini dei materiali e delle strutture per edifici esistenti	0,1200	52%	0,0624
QbII.16	Verifica sismica delle strutture esistenti e individuazione delle carenze strutturali	0,1800	52%	0,0936
QbII.12	Relazione sismica e sulle strutture	0,0300	52%	0,0156
	Sommatoria	0,6530		0,3396

b.III) PROGETTAZIONE ESECUTIVA

Codice	Descrizione singole prestazioni	Par. <<Q>>	% Costi del persoanle	Par. <<M>>
QbIII.07	Piano di Sicurezza e Coordinamento	0,1000	48%	0,0480
	Sommatoria	0,1000		0,0480

STRUTTURE – S.04 Padiglione 7 - Strutture

b.II) PROGETTAZIONE DEFINITIVA

Codice	Descrizione singole prestazioni	Par. <<Q>>	% Costi del persoanle	Par. <<M>>
QbII.02	Rilievi dei manufatti	0,0400	52%	0,0208
QbII.09	Relazione geotecnica	0,0600	52%	0,0312
QbII.14	Analisi storico critica e relazione sulle strutture esistenti	0,0900	52%	0,0468
QbII.15	Relazione sulle indagini dei materiali e delle strutture per edifici esistenti	0,1200	52%	0,0624
QbII.16	Verifica sismica delle strutture esistenti e individuazione delle carenze strutturali	0,1800	52%	0,0936
QbII.12	Relazione sismica e sulle strutture	0,0300	52%	0,0156
	Sommatoria	0,5200		0,2704

b.III) PROGETTAZIONE ESECUTIVA

Codice	Descrizione singole prestazioni	Par. <<Q>>	% Costi del persoanle	Par. <<M>>
QbIII.07	Piano di Sicurezza e Coordinamento	0,1000	48%	0,0480
	Sommatoria	0,1000		0,0480

EDILIZIA – E.22 Padiglione 7 - Edilizia

b.II) PROGETTAZIONE DEFINITIVA

Codice	Descrizione singole prestazioni	Par. <<Q>>	% Costi del persoanle	Par. <<M>>
QbII.02	Rilievi dei manufatti	0,0400	52%	0,0208
QbII.12	Relazione sismica e sulle strutture	0,0300	52%	0,0156

Sommatoria	0,0700		0,0364
------------	--------	--	--------

b.III) PROGETTAZIONE ESECUTIVA

Codice	Descrizione singole prestazioni	Par. <<Q>>	% Costi del persoanle	Par. <<M>>
QbIII.07	Piano di Sicurezza e Coordinamento	0,1000	48%	0,0480
Sommatoria		0,1000		0,0480

STRUTTURE – S.04 Padiglione 8 - Strutture

b.II) PROGETTAZIONE DEFINITIVA

Codice	Descrizione singole prestazioni	Par. <<Q>>	% Costi del persoanle	Par. <<M>>
QbII.02	Rilievi dei manufatti	0,0400	52%	0,0208
QbII.09	Relazione geotecnica	0,0600	52%	0,0312
QbII.14	Analisi storico critica e relazione sulle strutture esistenti	0,0900	52%	0,0468
QbII.15	Relazione sulle indagini dei materiali e delle strutture per edifici esistenti	0,1200	52%	0,0624
QbII.16	Verifica sismica delle strutture esistenti e individuazione delle carenze strutturali	0,1800	52%	0,0936
QbII.12	Relazione sismica e sulle strutture	0,0300	52%	0,0156
Sommatoria		0,5200		0,2704

b.III) PROGETTAZIONE ESECUTIVA

Codice	Descrizione singole prestazioni	Par. <<Q>>	% Costi del persoanle	Par. <<M>>
QbIII.07	Piano di Sicurezza e Coordinamento	0,1000	48%	0,0480
Sommatoria		0,1000		0,0480

STRUTTURE – S.04 Padiglione 20 - Strutture

b.II) PROGETTAZIONE DEFINITIVA

Codice	Descrizione singole prestazioni	Par. <<Q>>	% Costi del persoanle	Par. <<M>>
QbII.02	Rilievi dei manufatti	0,0400	52%	0,0208
QbII.09	Relazione geotecnica	0,0600	52%	0,0312
QbII.14	Analisi storico critica e relazione sulle strutture esistenti	0,0900	52%	0,0468
QbII.15	Relazione sulle indagini dei materiali e delle strutture per edifici esistenti	0,1200	52%	0,0624
QbII.16	Verifica sismica delle strutture esistenti e individuazione delle carenze strutturali	0,1800	52%	0,0936
QbII.12	Relazione sismica e sulle strutture	0,0300	52%	0,0156
Sommatoria		0,5200		0,2704

b.III) PROGETTAZIONE ESECUTIVA

Codice	Descrizione singole prestazioni	Par. <<Q>>	% Costi del persoanle	Par. <<M>>
QbIII.07	Piano di Sicurezza e Coordinamento	0,1000	48%	0,0480
Sommatoria		0,1000		0,0480

EDILIZIA – E.22 edilizia PAd20

b.II) PROGETTAZIONE DEFINITIVA

Codice	Descrizione singole prestazioni	Par. <<Q>>	% Costi del personale	Par. <<M>>
QbII.12	Relazione sismica e sulle strutture	0,0300	52%	0,0156
	Sommatoria	0,0300		0,0156

DETERMINAZIONE CORRISPETTIVI

Importi espressi in Euro

b.II) PROGETTAZIONE DEFINITIVA											
ID. Opere	CATEGORIE D'OPERA	COSTI Singole Categorie <<V>>	Parametri Base <<P>>	Gradi di Complessità <<G>>	Codici prestazioni affidate <<Qi>>	Sommatore Parametri Prestazioni $\Sigma(Qi)$	% Costi del personale <<M>> $\Sigma(Mi)/\Sigma(Qi)$	Compensi <<CP>> $V*G*P*\Sigma Qi$	Spese ed Oneri accessori $K=23,87\%$ $S=CP*K$	Corrispettivi CP+S	Di cui costo del personale (CP+S)*M
S.04 Padiglione 9 - Strutture	STRUTTURE	77 250,00	14,087680000%	0,90	Qbil.02, Qbil.09, Qbil.13, Qbil.14, Qbil.15, Qbil.16, Qbil.12	0,6530	52,00%	6 395,78	1 526,69	7 922,47	4 119,69
E.22 Padiglione 9 - Edilizia	EDILIZIA	305 000,00	9,4014751500%	1,55	Qbil.02, Qbil.12	0,0700	52,00%	3 111,18	742,65	3 853,83	2 003,99
S.04 Padiglione 10 - Strutture	STRUTTURE	68 750,00	14,616920000%	0,90	Qbil.02, Qbil.09, Qbil.13, Qbil.14, Qbil.15, Qbil.16, Qbil.12	0,6530	52,00%	5 905,88	1 409,75	7 315,62	3 804,12
E.22 Padiglione 10 - Edilizia	EDILIZIA	275 000,00	9,6721672200%	1,55	Qbil.02, Qbil.12	0,0700	52,00%	2 885,93	688,88	3 574,81	1 858,90
S.04 Padiglione 11 - Strutture	STRUTTURE	101 400,00	12,944540000%	0,90	Qbil.02, Qbil.09, Qbil.13, Qbil.14, Qbil.15, Qbil.16, Qbil.12	0,6530	52,00%	7 714,01	1 841,35	9 555,37	4 968,79
E.22 Padiglione 11	EDILIZIA	39 000,00	17,5738453700%	1,55	Qbil.02, Qbil.12	0,0700	52,00%	743,64	177,51	921,15	479,00

b.II) PROGETTAZIONE DEFINITIVA											
ID. Opere	CATEGORIE D'OPERA	COSTI Singole Categorie	Parametri Base	Gradi di Complessità	Codici prestazioni affidate	Sommatorie Parametri Prestazioni	% Costi del personale	Compensi	Spese ed Oneri accessori	Corrispettivi	Di cui costo del personale
		<<V>>	<<P>>	<<G>>	<<QI>>	$\Sigma(Qi)$	$\Sigma(Mi)/\Sigma(Qi)$	$V*G*P*\Sigma Qi$	$K=23,87\%$ $S=CP*K$	CP+S	(CP+S)*M
E.22 edilizia PA20	EDILIZIA	11 750,00	20,4110112 700%	1,55	QbIII.12	0,0300	52,00%	111,52	26,62	138,14	71,83

b.III) PROGETTAZIONE ESECUTIVA											
ID. Opere	CATEGORIE D'OPERA	COSTI Singole Categorie	Parametri Base	Gradi di Complessità	Codici prestazioni affidate	Sommatorie Parametri Prestazioni	% Costi del personale	Compensi	Spese ed Oneri accessori	Corrispettivi	Di cui costo del personale
		<<V>>	<<P>>	<<G>>	<<QI>>	$\Sigma(Qi)$	$\Sigma(Mi)/\Sigma(Qi)$	$V*G*P*\Sigma Qi$	$K=23,87\%$ $S=CP*K$	CP+S	(CP+S)*M
S.04 Padiglione 9 - Strutture	STRUTTURE	77 250,00	14,0876779 900%	0,90	QbIII.07	0,1000	48,00%	979,45	233,80	1 213,24	582,36
E.22 Padiglione 9 - Edilizia	EDILIZIA	305 000,00	9,40147515 00%	1,55	QbIII.07	0,1000	48,00%	4 444,55	1 060,92	5 505,47	2 642,63
S.04 Padiglione 10 - Strutture	STRUTTURE	68 750,00	14,6169178 700%	0,90	QbIII.07	0,1000	48,00%	904,42	215,89	1 120,31	537,75
E.22 Padiglione 10 - Edilizia	EDILIZIA	275 000,00	9,67216722 00%	1,55	QbIII.07	0,1000	48,00%	4 122,76	984,11	5 106,87	2 451,30
S.04 Padiglione 11 - Strutture	STRUTTURE	101 400,00	12,9445427 300%	0,90	QbIII.07	0,1000	48,00%	1 181,32	281,98	1 463,30	702,39
E.22 Padiglione 11 - Edilizia	EDILIZIA	39 000,00	17,5738453 700%	1,55	QbIII.07	0,1000	48,00%	1 062,34	253,58	1 315,92	631,64

b.III) PROGETTAZIONE ESECUTIVA

S.04 Padiglione 12 - Strutture	STRUTTURE	44 200,00	16,8621659 100%	0,90	QbIII.07	0,1000	48,00%	670,78	160,12	830,89	398,83
E.22 Padiglione 12 - Edilizia	EDILIZIA	17 000,00	20,4110112 700%	1,55	QbIII.07	0,1000	48,00%	537,83	128,38	666,21	319,78
S.04 Padiglione 13 - Strutture	STRUTTURE	22 750,00	20,4110112 700%	0,90	QbIII.07	0,1000	48,00%	417,92	99,76	517,67	248,48
E.22 Padiglione 13 - Edilizia	EDILIZIA	8 750,00	20,4110112 700%	1,55	QbIII.07	0,1000	48,00%	276,82	66,08	342,90	164,59
S.04 Padiglione 15 - Strutture	STRUTTURE	20 150,00	20,4110112 700%	0,90	QbIII.07	0,1000	48,00%	370,15	88,36	458,51	220,08
E.22 Padiglione 15 - Edilizia	EDILIZIA	7 750,00	20,4110112 700%	1,55	QbIII.07	0,1000	48,00%	245,19	58,53	303,71	145,78
S.03 Padiglione 16 - Strutture	STRUTTURE	1 300 000,00	6,58445109 00%	0,95	QbIII.07	0,1000	48,00%	8 131,80	1 941,08	10 072,88	4 834,98
S.04	STRUTTURE	100 000,00	13,0000000	0,90	QbIII.07	0,1000	48,00%	1 170,00	279,28	1 449,28	695,66

b.III) PROGETTAZIONE ESECUTIVA											
Padiglione 17 - Strutture						000%					
S.04 Padiglione 18 - Strutture	STRUTTURE	138 000,00	11,7912041 500%	0,90	QbIII.07	0,1000	48,00%	1 464,47	349,57	1 814,04	870,74
S.04 Padiglione 7 - Strutture	STRUTTURE	134 550,00	11,8806860 900%	0,90	QbIII.07	0,1000	48,00%	1 438,69	343,42	1 782,11	855,41
E.22 Padiglione 7 - Edilizia	EDILIZIA	51 750,00	16,0147508 400%	1,55	QbIII.07	0,1000	48,00%	1 284,58	306,63	1 591,22	763,78
S.04 Padiglione 8 - Strutture	STRUTTURE	54 000,00	15,7950649 900%	0,90	QbIII.07	0,1000	48,00%	767,64	183,24	950,88	456,42
S.04 Padiglione 20 - Strutture	STRUTTURE	30 550,00	19,0692465 500%	0,90	QbIII.07	0,1000	48,00%	524,31	125,15	649,46	311,74

RIEPILOGO			
FASI PRESTAZIONALI			
b.II) PROGETTAZIONE DEFINITIVA		Corrispettivi CP+S	Di cui costo del personale
b.III) PROGETTAZIONE ESECUTIVA		164 837,39	85 715,44
		37 154,89	17 834,35

RIEPILOGO

AMMONTARE COMPLESSIVO DEL CORRISPETTIVO €

201 992,28

103 549,79