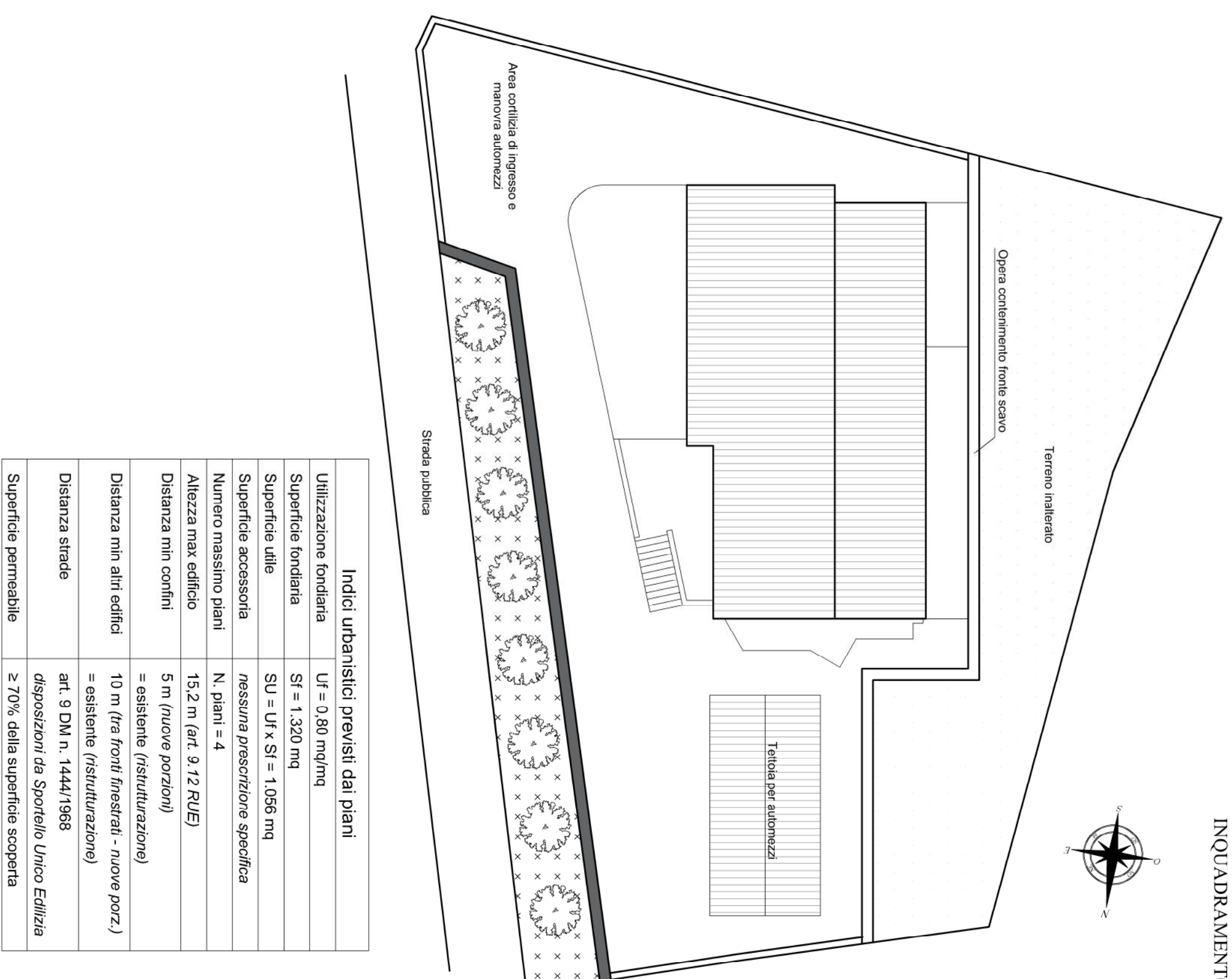


INQUADRAMENTO DEL LOTTO



Indici urbanistici previsti dai piani

Utilizzazione funzionale	U.F. - 0,30 edilizia
Superficie fondiaria	S.F. = 1.320 mq
Superficie utile	S.U. = U.F. x S.F. = 1.056 mq
Superficie accessoriata	nessuna prescrizione specifica
Numero massimo piani	N. piani = 4
Altezza max edificio	15,2 m (par. 3.2 R.U.E)
Distanza min cortili	5 m (nuove porzioni) = esistente (ristrutturazioni)
Distanza min altri edifici	10 m (ex fori (nuove porzioni) = esistente (ristrutturazioni))
Distanza strade	5 m (nuove porzioni) = esistente (ristrutturazioni)
Superficie permeabile	≥ 70% della superficie coperta

IDENTIFICAZIONE FUNZIONALE - FRANTE

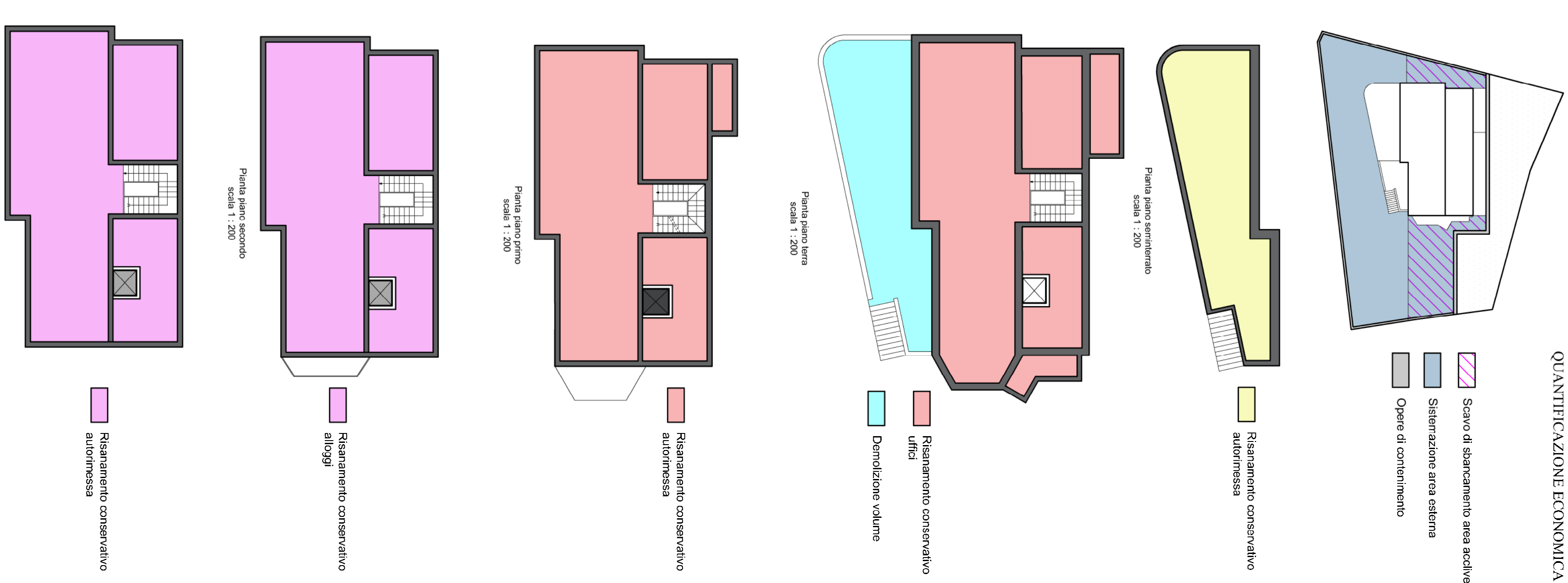


- PIANO TERRA - SCALA 1:200**  
DISTRIBUZIONE FUNZIONALE DEGLI SPAZI
- AUTORESSA MEZZI
- PIANO PRIMO - SCALA 1:200**  
DISTRIBUZIONE FUNZIONALE DEGLI SPAZI
- UFFICI E SPAZI ACCESSORI
- PIANO SECONDO - SCALA 1:200**  
DISTRIBUZIONE FUNZIONALE DEGLI SPAZI
- ALLOGGI DI SERVIZIO - CANTIERE
- RIPOSO SUPERIORE PER PIANO**

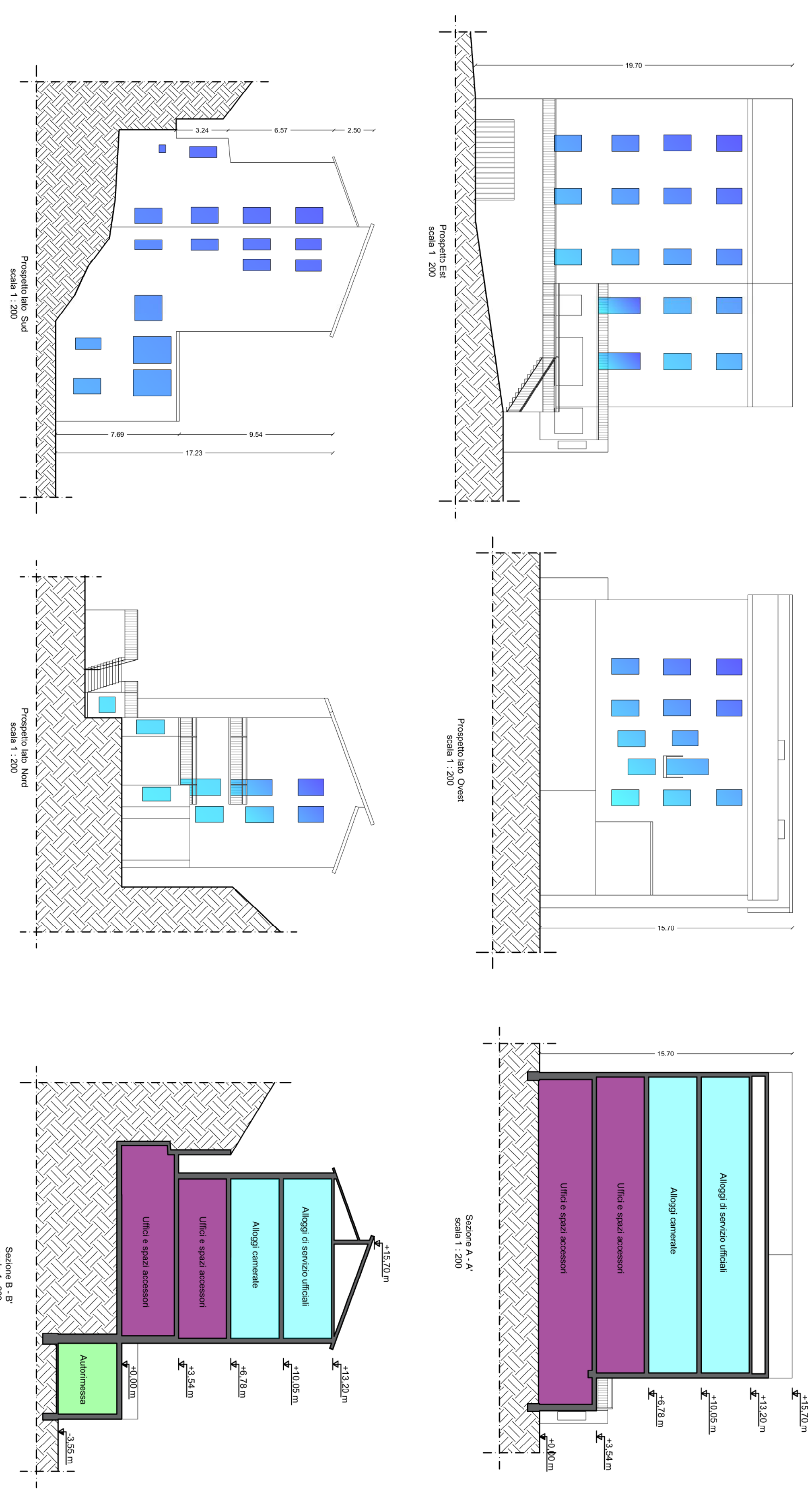
RIPOSO SUPERIORE PER PIANO

PIANO	Superficie (ORDINATA)
SEMINTERNO	88 mq
TERZA	189 mq
PRIMO	194 mq
SECONDO	472 mq
TERZO	187 mq
SOTTO TETTO	139 mq
TOTALE	989 mq

INDIVIDUAZIONE GRAFICA DEGLI INTERVENTI QUANTIFICAZIONE ECONOMICA



IDENTIFICAZIONE FUNZIONALE - PROSPETTI E SEZIONI



**AGENZIA DEL DEMANIO**  
DIREZIONE REGIONALE EMILIA ROMAGNA  
SERVIZIO TECNICI

**IMMOBILE EX ALBERGO - PRB0483**  
SITO IN VIA DELLE FONTI, SALSOMAGGIORE TERME (PR)

**PROPOSTA DI INTERVENTO EDILIZIO PER LA RIALLOCAZIONE DEGLI UFFICI DELLA GUARDIA DI FINANZA (PR)**



PROPOSTA DI INTERVENTO

PROPOSTA INTERVENTO N.1

TAU\_03  
30/06/2017

Comittente: Agenzia del Demanio - Direzione Regionale Emilia Romagna  
Dirigente: Antonio Olivio Fichi  
Responsabile del Procedimento:  
Proprietaria:

IDENTIFICAZIONE INTERVENTI

DESCRIZIONE INTERVENTO	COSTO INTERVENTO
Sistemazione area esterna	€ 18.550
Scavo sbancamento area adiacente	€ 18.750
Ricostruzione area sottile	€ 37.312
Ricostruzione conservativa piano terra	€ 181.050
Ricostruzione conservativa piano primo	€ 195.194
Ricostruzione conservativa piano secondo	€ 182.317
Ricostruzione conservativa piano terzo	€ 27.550
Manutenzione ordinaria edile tipo	€ 44.000
Efficientamento energetico	€ 58.000
Realizzazione tribuna allarme	€ 9.000
Opere di contenimento	€ 365.750
Adattamento sismico	€ 1.324.200
<b>TOTALE</b>	<b>€ 1.324.200</b>