



Direzione Regionale Puglia e Basilicata

COMUNE DI BRINDISI (BA)

Lavori di ristrutturazione e ri-funzionalizzazione del capannone sito alla Contrada Piccoli

PROGETTO DI FATTIBILITA' TECNICA ED ECONOMICA



Oggetto: PROGETTO IMPIANTO ELETTRICO - PIANTE

COMMITTENTE: AGENZIA DEL DEMANIO DIREZIONE REGIONALE PUGLIA e BASILICATA
Il Direttore Regionale: Dott. Vincenzo CAPOBIANCO

10

RESPONSABILE UNICO PROCEDIMENTO (RUP): Ing. Angelo Labellarte
Responsabile U.O. Servizi Tecnici: Ing. Davide Ardito
Assistente al RUP: Geom. Paolo Netti

PROGETTISTA: Geom. Paolo Netti
COLLABORATORE: Ing. Rosa Lonigro

SCALA: 1:100

Data:



Piazzale esterno

Piazzale esterno

LEGENDA

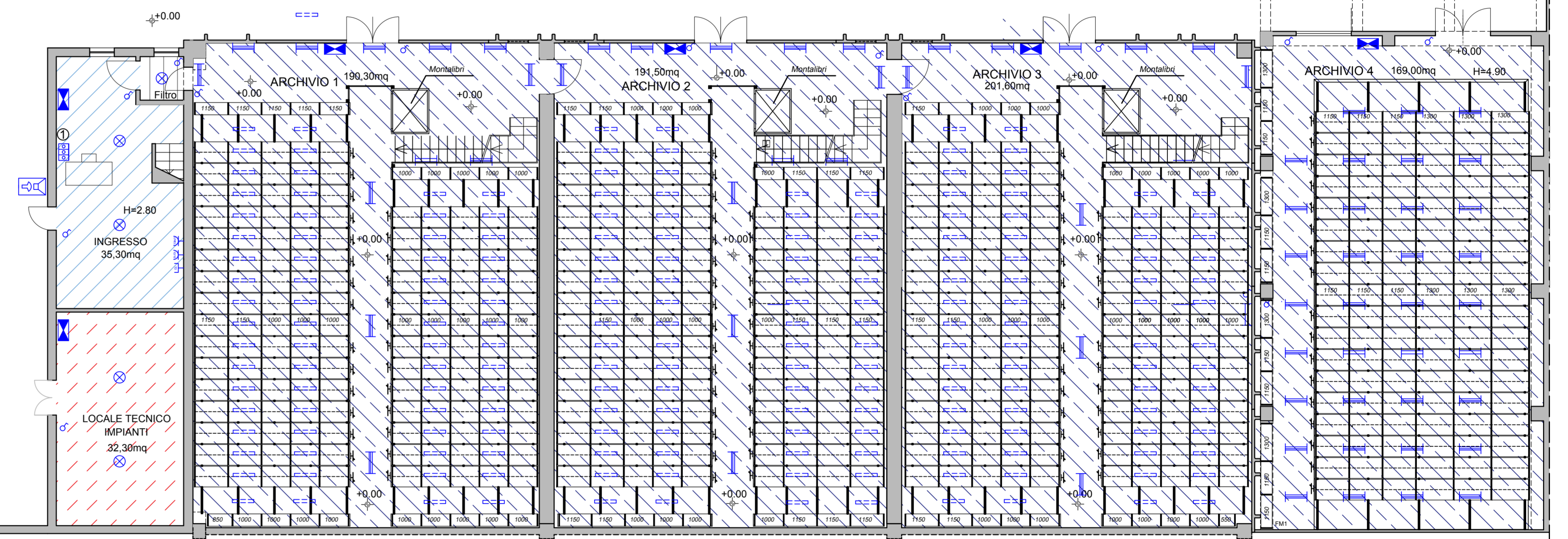
- ARCHIVI/DEPOSITI
 - RIDEFINIZIONE LAYOUT IMPIANTO ELETTRICO
 - RIDEFINIZIONE IMPIANTO ILLUMINAZIONE
 - INSTALLAZIONE NUOVI CORPI ILLUMINANTI
- SERVIZI
 - RIDEFINIZIONE LAYOUT IMPIANTO ELETTRICO
 - RIDEFINIZIONE IMPIANTO ILLUMINAZIONE
 - INSTALLAZIONE NUOVI CORPI ILLUMINANTI
- UFFICI
 - RIDEFINIZIONE LAYOUT IMPIANTO ELETTRICO
 - RIDEFINIZIONE IMPIANTO ILLUMINAZIONE
 - INSTALLAZIONE NUOVI CORPI ILLUMINANTI
- LOCALI TECNICI
 - RIDEFINIZIONE LAYOUT IMPIANTO ELETTRICO
 - RIDEFINIZIONE IMPIANTO ILLUMINAZIONE
 - INSTALLAZIONE NUOVI CORPI ILLUMINANTI
 - MESSA A NORMA QUADRI ELETTRICI
- CORRIDOI
 - RIDEFINIZIONE LAYOUT IMPIANTO ELETTRICO
 - RIDEFINIZIONE IMPIANTO ILLUMINAZIONE
 - INSTALLAZIONE NUOVI CORPI ILLUMINANTI

LEGENDA SIMBOLI

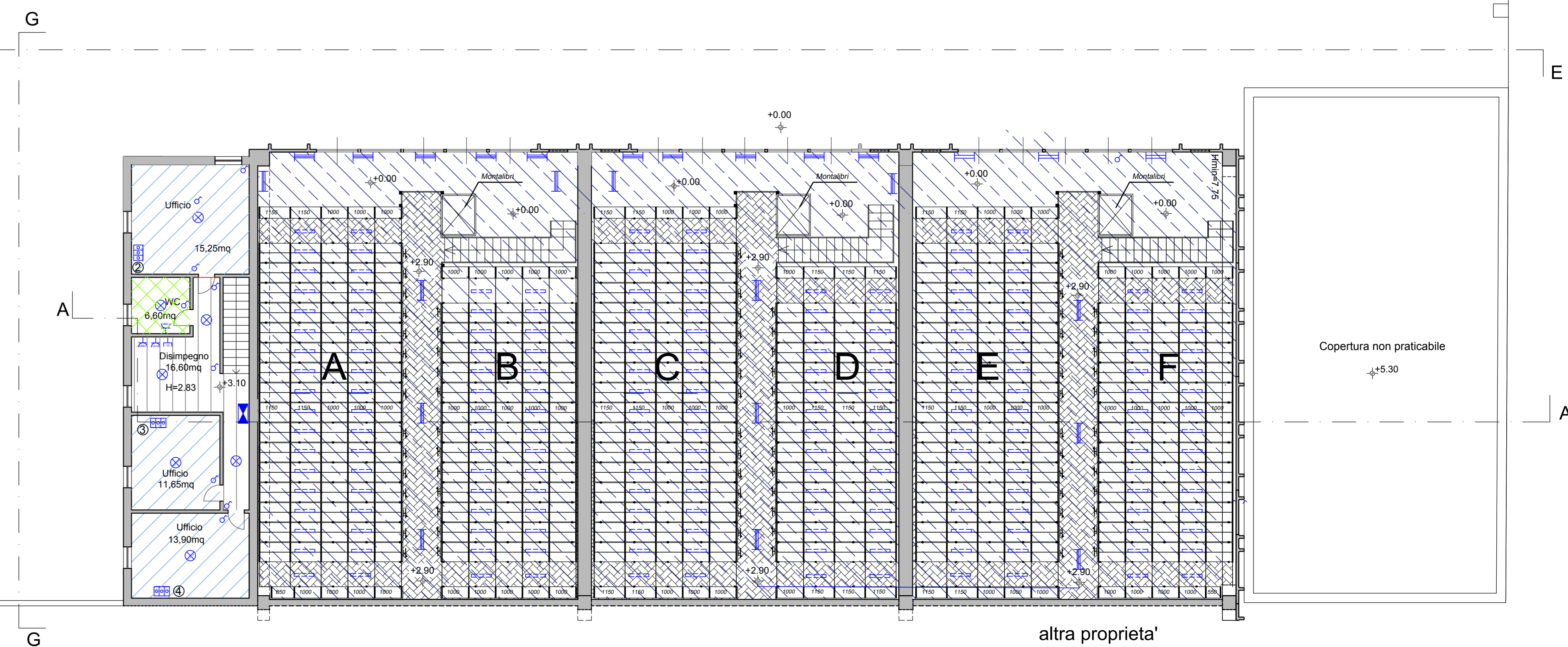
- Presse Dati RJ45
- Presse 2P+T 10-16A
- Presse universali 2P+T 10-16A
- Punto Luce a soffitto
- Armatura neon
- Quadro elettrico
- Interruttore 1P
- Citofono/video citofono
- PDL = posto di lavoro
- Gruppo prese PDL

Piazzale esterno

Ingresso



altra proprieta'



Copertura non praticabile

+5.30

altra proprieta'