



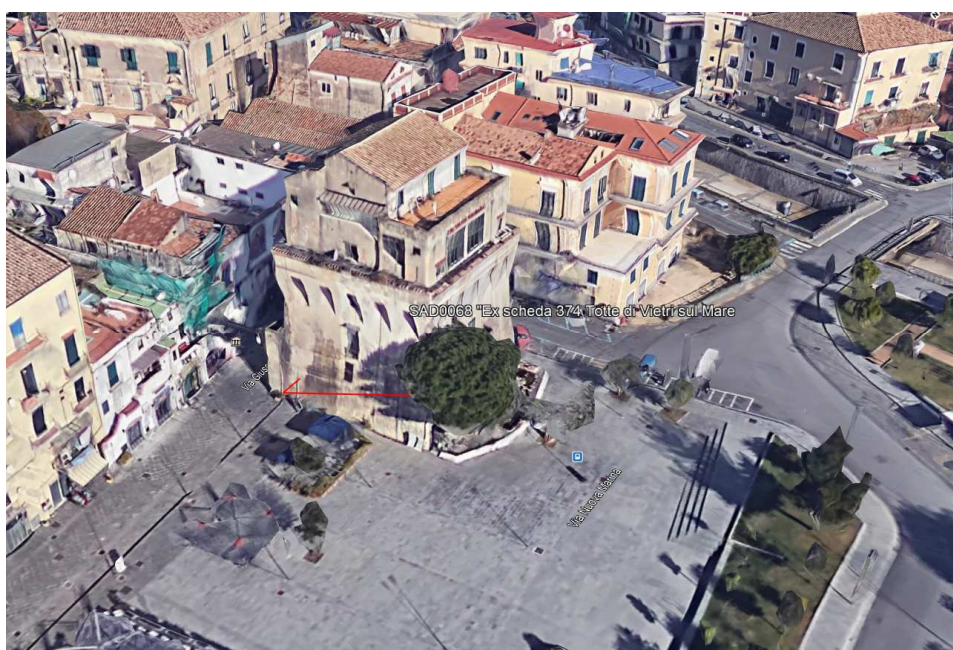
**AGENZIA DEL DEMANIO**  
Direzione Regionale Campania

SAD0068 "Ex scheda 374 Torre di Vietri sul Mare" sito in Vietri sul Mare (SA) alla località Marina.

Lavori di manutenzione straordinaria finalizzati alla messa in sicurezza dell'involucro esterno.

CIG: 75211476D8

CUP: G15I18000020001



**PROGETTO ESECUTIVO**

Codice Elaborato

**03**

Descrizione

**COMPUTO METRICO ESTIMATIVO**

Formato

**A4**

Il Direttore Regionale:

**dott. Edoardo MAGGINI**

Il Responsabile U.O. Servizi Tecnici:

**arch. Luca DAMAGINI**

Il Responsabile Unico del Procedimento:

**arch. Luca DAMAGINI**

Il Progettista:

**geom. Antonio CIOFFI**

REVISIONE	NOTE	DATA	SCALA
<b>Rev. 0</b>		<b>Giugno 2018</b>	





Num.Ord. TARIFFA	DESIGNAZIONE DEI LAVORI	DIMENSIONI				Quantità	IMPORTI	
		par.ug.	lung.	larg.	H/peso		unitario	TOTALE
	<b>RIPORTO</b>							
	<b>LAVORI A CORPO</b>							
1 U.09.010.020 .a	Pulizia di parete con il taglio di piante e di tutta la vegetazione infestante, l'eliminazione di masse instabili, il rilevamento puntuale dello stato di suddivisione delle masse rocciose, compresi l'attrezzatura completa da roccia (caschi, funi, moschettoni, carrucole e imbracature), l'uso di motosega e di utensili da taglio e scavo, l'uso di piccoli utensili demolitori, il carico e trasporto all'interno del cantiere di quanto tagliato, demolito ed abbattuto, nonché ogni altro onere e magistero per dare il lavoro finito a perfetta regola d'arte Pulizia di parete con il taglio di piante e di tutta la vegetazione infestante <b>VOCE PER ASSIMILAZIONE</b> Max 30% della superficie della rampa scale di accesso al Piano I° Max 30% della superficie del ballatoio di accesso al Piano I° Max 50% superficie balcone Piano I° 100% della superficie dell'estradosso del cornicione sovrastante i beccatelli della torre. Compresa la pulizia delle gronde * (lung.=16,50*4) Max 50% superficie Terrazzo Piano III° gronde della copertura del Piano III°	0,30 0,30 0,50	11,50 17,50 4,20	0,900 0,900 0,900	3,11 4,73 1,89			
	SOMMANO mq					125,01	6,80	850,07
2 NP.01	Rimozione della copertura della scala esterna di collegamento fra il Piano II° e Piano III°, presente sul prospetto Ovest, costituita da lamiere coibentate e profili metallici di sostegno alle stesse. Oltre alla rimozione di altre pensiline ed elementi aggettanti pericolanti presenti sui restanti prospetti dell'edificio. Compresa le opere murarie necessarie. Vedi Analisi Prezzi NP.01					1,00		
	SOMMANO a corpo					1,00	800,88	800,88
3 R.02.025.050 .c	Rimozione di infissi in ferro o alluminio, inclusa l'eventuale parte vetrata, compresi telaio, controtelaio, smuratura delle grappe o dei tasselli di tenuta ed eventuale taglio a sezione degli elementi, l'onere per il carico, trasporto e accatastamento dei materiali riutilizzabili e/o di risulta fino ad una distanza di 50 m Superficie oltre i 5 m² Vetrata Piano II° e Piano III° - Prospetto Ovest *(par.ug.=10+6)	16,00				16,00		
	SOMMANO mq					16,00	5,68	90,88
4 R.02.050.010 .a	Spicconatura di intonaco a vivo di muro, di spessore fino a 5 cm, compreso l'onere di esecuzione anche a piccole zone e spazzolatura delle superfici Spicconatura di intonaco a vivo di muro Max 5% della superficie totale dei prospetti. Con Particolare riguardo Prospetto OVEST e SUD	0,05	16,50	16,500	24,000	326,70		
	SOMMANO mq					326,70	5,07	1'656,37
5 R.02.050.020 .a	Compenso alla spicconatura degli intonaci per l'esecuzione a salvaguardia degli elementi architettonici presenti. Compenso alla spicconatura degli intonaci Vedi voce n° 4 [mq 326.70]					326,70		
	SOMMANO C					326,70	2,78	908,23
6 R.05.030.075 .a	Sigillatura di distacchi con ripresa di malta, compresi la pulizia e la preparazione delle pareti lesionate, la stuccatura con idonea malta rispondente, quando possibile, alle caratteristiche originarie, la rifinitura finale e ogni altro onere e magistero per dare il lavoro finito a perfetta regola d'arte Sigillatura di distacchi fra parete e soffitto Max 20% della superficie spicconata di cui alla voce n° 2 oltre interventi puntuali stimati in circa 15 mq *(par.ug.=(326,7*2)+15)	80,34				80,34		
	<b>A RIPORTARE</b>					80,34		4'306,43

Num.Ord. TARIFFA	DESIGNAZIONE DEI LAVORI	DIMENSIONI				Quantità	IMPORTI	
		par.ug.	lung.	larg.	H/peso		unitario	TOTALE
	<b>RIPORTO</b>					80,34		4'306,43
7 R.05.030.010 .a	SOMMANO mq  Ripresa di murature mediante sostituzione parziale del materiale con metodo scuci-cuci, comprendente demolizione in breccia nella zona di intervento, ricostruzione della muratura e sua forzatura mediante inserimento di cunei di legno da sostituire a ritiro avvenuto, con elementi murari allettati con malta abbastanza fluida; compresa la fornitura del materiale, il carico, il trasporto - a qualsiasi distanza - e lo scarico a rifiuto del materiale di risulta ed ogni onere e magistero per dare l'opera finita a perfetta regola d'arte, secondo le seguenti tipologie di murature: mattoni di tufo Spigolo sud-est del parapetto al Piano III°	2,00	1,00	0,500	0,300	80,34	15,75	1'265,36
8 R.05.070.060 .b	SOMMANO mc  Riparazione di manto di copertura di tetti in embrici e coppi "alla romana", a qualsiasi altezza e di qualsiasi pendenza e forma, con il manufatti mancanti, forniti e posti in opera, con altri identici a quelli esistenti per forma, materiale e colore.Sono compresi la pulizia dei manufatti di recupero, l'esecuzione, anche in malta, dei raccordi, la posa in opera dei pezzi speciali occorrenti e ogni altro onere e magistero per dare il lavoro finito a perfetta regola d'arte Con sostituzione del 40% di embrici e coppi. VOCE PER ASSIMILAZIONE. Elementi terminali dell'estradosso del cornicione sovrastante i beccatelli della torre. *(lung.=16,50*4)		66,00	0,500		0,30	417,44	125,23
9 NP.02	SOMMANO mq  Impermeabilizzazione da eseguire mediante stesura di due mani a pennello, a rullo, a spruzzo, con intonacatrice dotata di lancia per rasature o a spatola, di malta bicomponente ad elevata elasticità a base cementizia, inerti selezionati a grana fine, fibre sintetiche e speciali resine acriliche in dispersione acquosa, per uno spessore finale non inferiore a 2 mm (tipo MAPELASTIC SMART della MAPEI S.p.A.). Qualora sul sottofondo cementizio si preveda la formazione di microfessurazioni da assestamento, si dovrà interporre, tra il primo ed il secondo strato, una RETE IN FIBRA DI VETRO alcali resistente di maglia 4 x 4,5 mm oppure un tessuto non tessuto. Il prodotto impermeabilizzante potrà essere rifinito a frattazzino di spugna su una rasatura a zero. Superficie dell'estradosso del cornicione sovrastante i beccatelli della torre, escluso la porzione costituita dai coppi. Con realizzazione del risvolto di 10-15 cm sulla parete. *(lung.=16,50*4) Cordolo sommitale del parapetto della terrazza al Piano III° * (lung.=2,5+6,7+2,3)*(larg.=0,250+,125+,125) Superficie Terrazza Piano III° e parapetto perimetrale lato interno * (par.ug.=13,8+17,50)		66,00	0,700		33,00	17,61	581,13
10 E.11.070.020 .m	SOMMANO m2  Impermeabilizzazione da eseguire mediante stesura di due mani a pennello, a rullo, a spruzzo, con intonacatrice dotata di lancia per rasature o a spatola, di malta bicomponente ad elevata elasticità a base cementizia, inerti selezionati a grana fine, fibre sintetiche e speciali resine acriliche in dispersione acquosa, per uno spessore finale non inferiore a 2 mm (tipo MAPELASTIC SMART della MAPEI S.p.A.). Qualora sul sottofondo cementizio si preveda la formazione di microfessurazioni da assestamento, si dovrà interporre, tra il primo ed il secondo strato, una RETE IN FIBRA DI VETRO alcali resistente di maglia 4 x 4,5 mm oppure un tessuto non tessuto. Il prodotto impermeabilizzante potrà essere rifinito a frattazzino di spugna su una rasatura a zero. Superficie dell'estradosso del cornicione sovrastante i beccatelli della torre, escluso la porzione costituita dai coppi. Con realizzazione del risvolto di 10-15 cm sulla parete. *(lung.=16,50*4) Cordolo sommitale del parapetto della terrazza al Piano III° * (lung.=2,5+6,7+2,3)*(larg.=0,250+,125+,125) Superficie Terrazza Piano III° e parapetto perimetrale lato interno * (par.ug.=13,8+17,50)	31,30	11,50	0,500		33,00	17,61	581,13
	SOMMANO m  Pluviali e canne di ventilazione in lamiera dello spessore non inferiore a 8/10 mm o in PVC serie pesante di qualsiasi diametro, posti in opera a qualunque altezza; compresi oneri per pezzi speciali, saldature, collanti, giunzioni, sfridi, cravatte di ferro, opere murarie, tiro e calo dei materiali, verniciatura con minio di piombo o antiruggine delle lamiere, ponti di servizio fino a 4,0 m dal piano di appoggio, e ogni altro onere e magistero per dare il lavoro finito a perfetta regola d'arte In PVC, diametro esterno 100 mm Sostituzione pluviali deteriorate	2,00			10,000	31,30	25,35	2'110,39
	SOMMANO m  Pluviali e canne di ventilazione in lamiera dello spessore non inferiore a 8/10 mm o in PVC serie pesante di qualsiasi diametro, posti in opera a qualunque altezza; compresi oneri per pezzi speciali, saldature, collanti, giunzioni, sfridi, cravatte di ferro, opere murarie, tiro e calo dei materiali, verniciatura con minio di piombo o antiruggine delle lamiere, ponti di servizio fino a 4,0 m dal piano di appoggio, e ogni altro onere e magistero per dare il lavoro finito a perfetta regola d'arte In PVC, diametro esterno 100 mm Sostituzione pluviali deteriorate					83,25	25,35	2'110,39
	SOMMANO m  Pluviali e canne di ventilazione in lamiera dello spessore non inferiore a 8/10 mm o in PVC serie pesante di qualsiasi diametro, posti in opera a qualunque altezza; compresi oneri per pezzi speciali, saldature, collanti, giunzioni, sfridi, cravatte di ferro, opere murarie, tiro e calo dei materiali, verniciatura con minio di piombo o antiruggine delle lamiere, ponti di servizio fino a 4,0 m dal piano di appoggio, e ogni altro onere e magistero per dare il lavoro finito a perfetta regola d'arte In PVC, diametro esterno 100 mm Sostituzione pluviali deteriorate					20,00	12,48	249,60
	<b>A RIPORTARE</b>							8'638,14

Num.Ord. TARIFFA	DESIGNAZIONE DEI LAVORI	DIMENSIONI				Quantità	IMPORTI	
		par.ug.	lung.	larg.	H/peso		unitario	TOTALE
	<b>RIPORTO</b>							8'638,14
11 R.06.020.010 .b	Riparazione di serramenti in ferro Sostituzione delle ferramenta di sostegno e chiusura e rimessa in quadro dell'infisso VOCE PER ASSIMILAZIONE Serranda accesso locale Piano Terra Infissi esterni Piano I° - Prospetto Sud ed Ovest Porta d'ingresso principale Piano I° - Prospetto Nord Porta locale caldaia Piano II° Porta d'ingresso Piano III° - Lato Ovest  N.B.: La riparazione della <u>Porta d'ingresso principale lato Nord</u> deve assicurare maggiore affidabilità e sicurezza di quello attuale. In particolare bisogna prevedere l'inserimento di adeguate piastre di acciaio, opportunamente fissate dal lato interno, con ancoraggi per catenaccio di sicurezza del tipo corazzato, idoneo ad assicurare il maggior livello di possibile di sicurezza all'efrazione.	1,00 2,00 1,00 1,00 1,00	2,00 1,20 1,20 1,20 1,20		3,000 2,500 2,000 1,500 2,000	6,00 6,00 2,40 1,80 2,40		
	SOMMANO mq					18,60	43,46	808,36
12 R.06.010.010 .a	Revisione semplice di bussole o di sportelli a vetri di finestra, con piccole ritocchature, regolazione di funzionamento e lubrificazione delle cerniere Revisione semplice di bussole o di sportelli a vetri di finestra VOCE PER ASSIMILAZIONE. COMPRESO, L'APPLICAZIONE DI UN PANNELLO LIGNEO A TAMPONATURA DEI VETRI ROTTI Infissi esterni Prospetto Nord *(par.ug.=(1*1,4)+(1,2*1,7)+(1,2*2,5)) Infissi esterni Prospetto Est *(par.ug.=(1,3*1,6)+(1,3*1,6)+(0,90*1,5)+(0,90*1,50)) Infissi esterni Prospetto Sud *(par.ug.=(1,3*1,4)+(1*1,4)+(1,1*2,4)+(1,1*2,4)+(1,1*2,4)) Infissi esterni Prospetto Ovest *(par.ug.=(0,6*0,8)+(0,8*1,00)+,(0,8*0,9)+(0,8*1,50)+(1,40*1,20)+(0,7*0,7))	6,44 6,86 11,14 4,65				6,44 6,86 11,14 4,65		
	SOMMANO mq					29,09	10,57	307,48
13 NP.03	Rimozione di rifiuti solidi urbani con l'ausilio di idonea attrezzatura e D.P.I., nonché la pulizia e sanificazione di tutti i locali dell'edificio, compreso l'accantonamento del materiale rinvenuto e quanto altro occorra per dare il lavoro compito alla regola d'arte. Escluso il Trasporto a discarica.					1,00		
	SOMMANO a corpo					1,00	778,99	778,99
14 E.01.050.040 .a	Tiro in alto o calo in basso o da qualsiasi altezza dei materiali di impiego, compreso l'onere per il carico e lo scarico dei materiali. Compresi e compensati, altresì tutti gli oneri per l'installazione del tiro, gli eventuali spostamenti nell'ambito del cantiere, il funzionamento, la mano d'opera per le manovre dell'organo elevatore. Tiro in alto o calo in basso A compensazione delle altre voci di computo					2,00		
	SOMMANO mc					2,00	41,60	83,20
15 E.01.050.050 .a	Scofanatura a spalla d'uomo o insacchettatura di materiali di qualsiasi natura e consistenza, provenienti dagli scavi, demolizioni e rimozioni, su percorsi non carriolabili, fino al luogo di deposito, in attesa del trasporto allo scarico, compreso oneri di superamento dislivelli. Scofanatura di materiali sciolti A compensazioni delle altre voci di computo					2,00		
	SOMMANO mc					2,00	63,48	126,96
16	Trasporto a discarica autorizzata controllata di materiali di risulta,							
	<b>A RIPORTARE</b>							10'743,13





