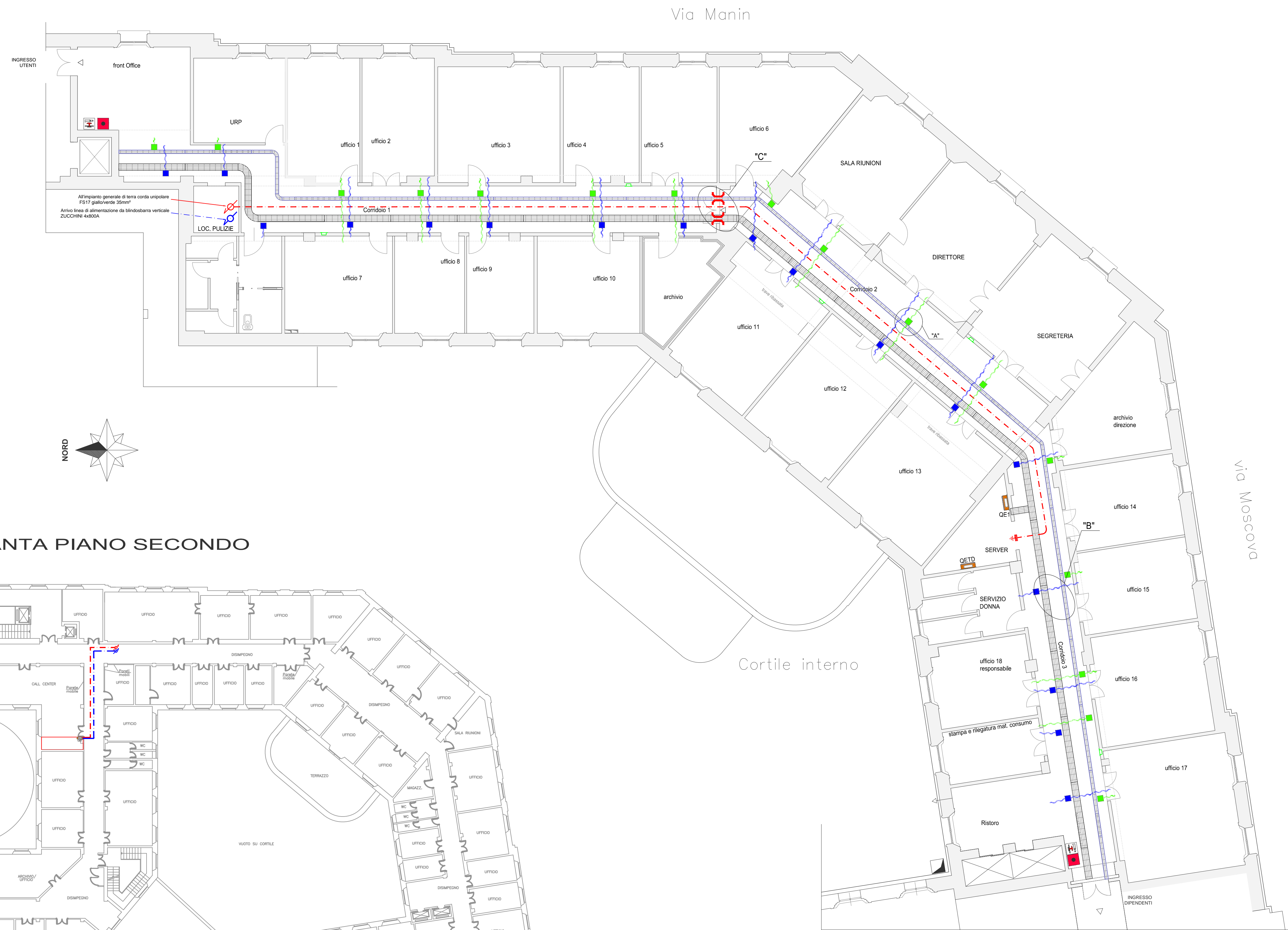


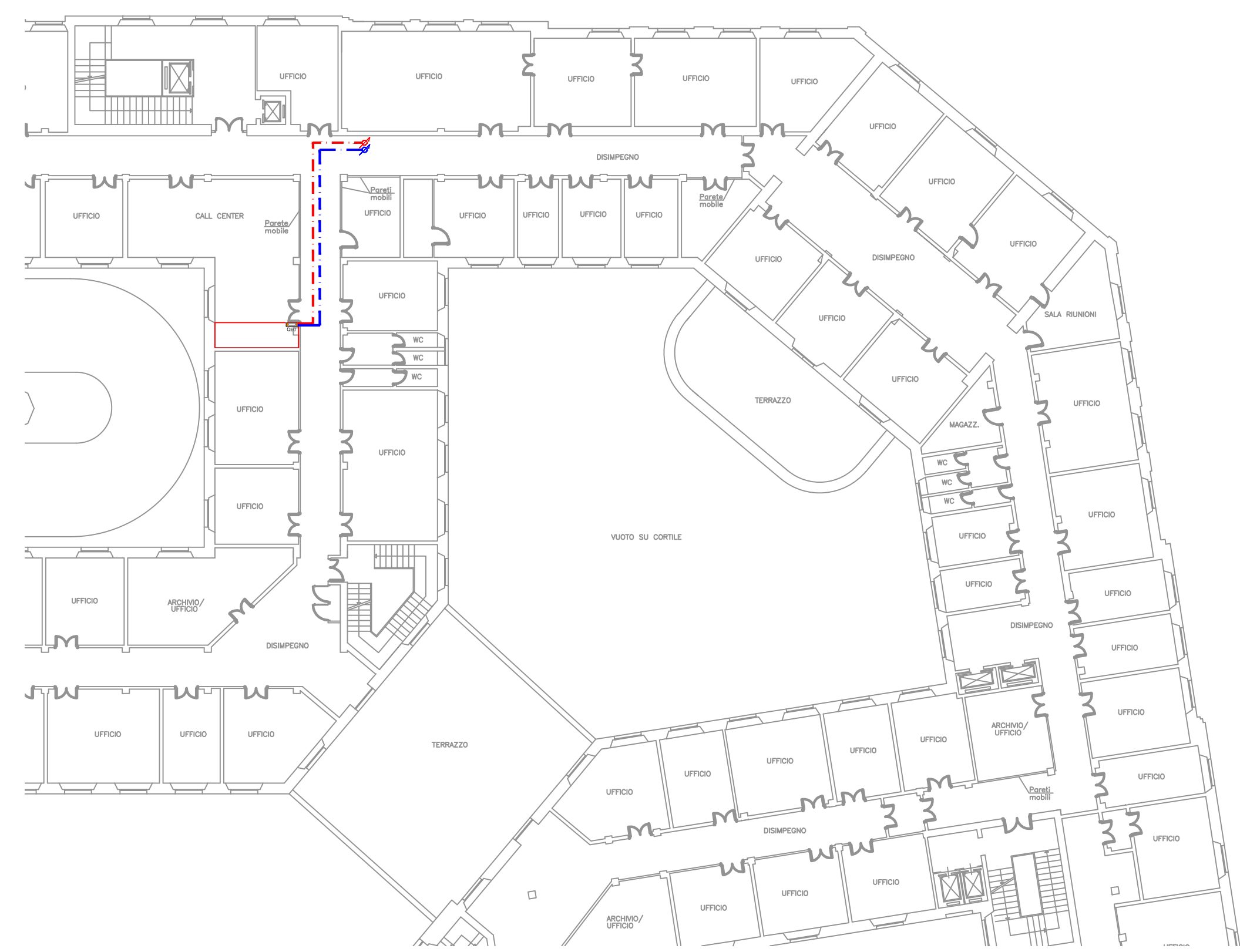
DISTRIBUZIONE PRINCIPALE-IMPIANTO DI TERRA

LEGENDA SIMBOLI

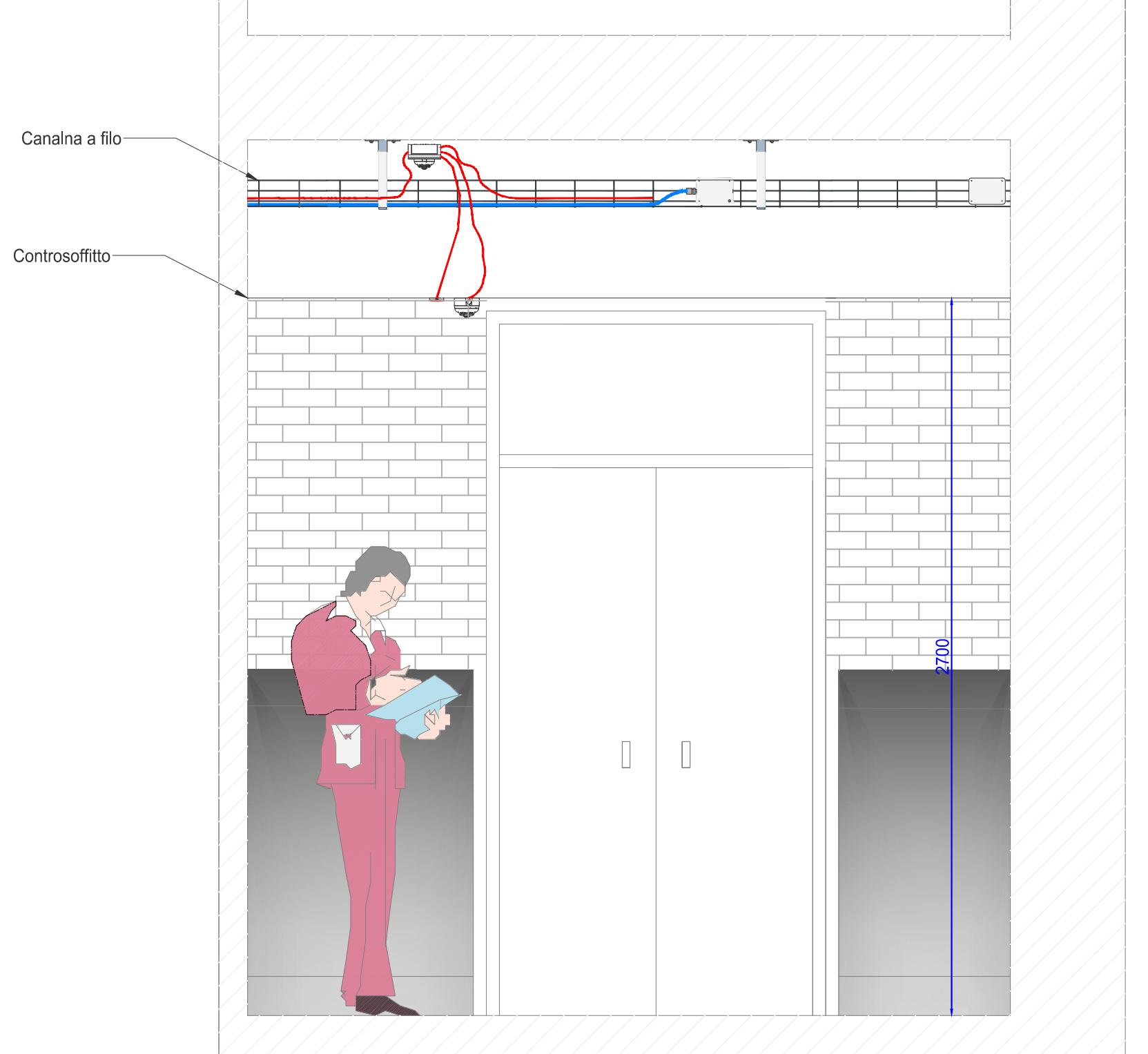
	QUADRO ELETTRICO A PARETE
	CANALINA PORTACAVI A FILO IN AC/2N DIM 150x54mm - PER CORRENTI DEBOLI
	CANALINA PORTACAVI A FILO IN AC/2N DIM 300x54mm - PER FM
	SETTO TAGLIAFUOCO PER RIPRISTINO EI120
	TUBAZIONI FLESSIBILI - FM - CHE DALLE CASSETTE DI DERIVAZIONE FISSATA SULLA CANALINA SI ATTESTANO ALL'INGRESSO DI OGNI LOCALE
	TUBAZIONI FLESSIBILI - CORRENTI DEBOLI - CHE DALLE CASSETTE DI DERIVAZIONE FISSATA SULLA CANALINA SI ATTESTANO ALL'INGRESSO DI OGNI LOCALE
	CASSETTA DI DERIVAZIONE IN PVC AUTOESTINGUENTE DA ESTERNO FISSATA SULLA CANALINA, IP40 PER LE DERIVAZIONI FM
	CASSETTA DI DERIVAZIONE IN PVC AUTOESTINGUENTE DA ESTERNO FISSATA SULLA CANALINA, IP40 PER LE DERIVAZIONI DELLE CORRENTI DEBOLI
	CORDA UNIPOLARE TIPO FG16 SEZIONE 35 mm² per il collegamento all'impianto generale di terra
	COLLETTORE GENERALE IMPIANTO DI MESSA A TERRA
	PULSANTE GENERALE SGANCIO ENERGIA ELETTRICA
	MONTANTE VERTICALE TUBAZIONI / CANALIZZAZIONI



PIANTA PIANO SECONDO

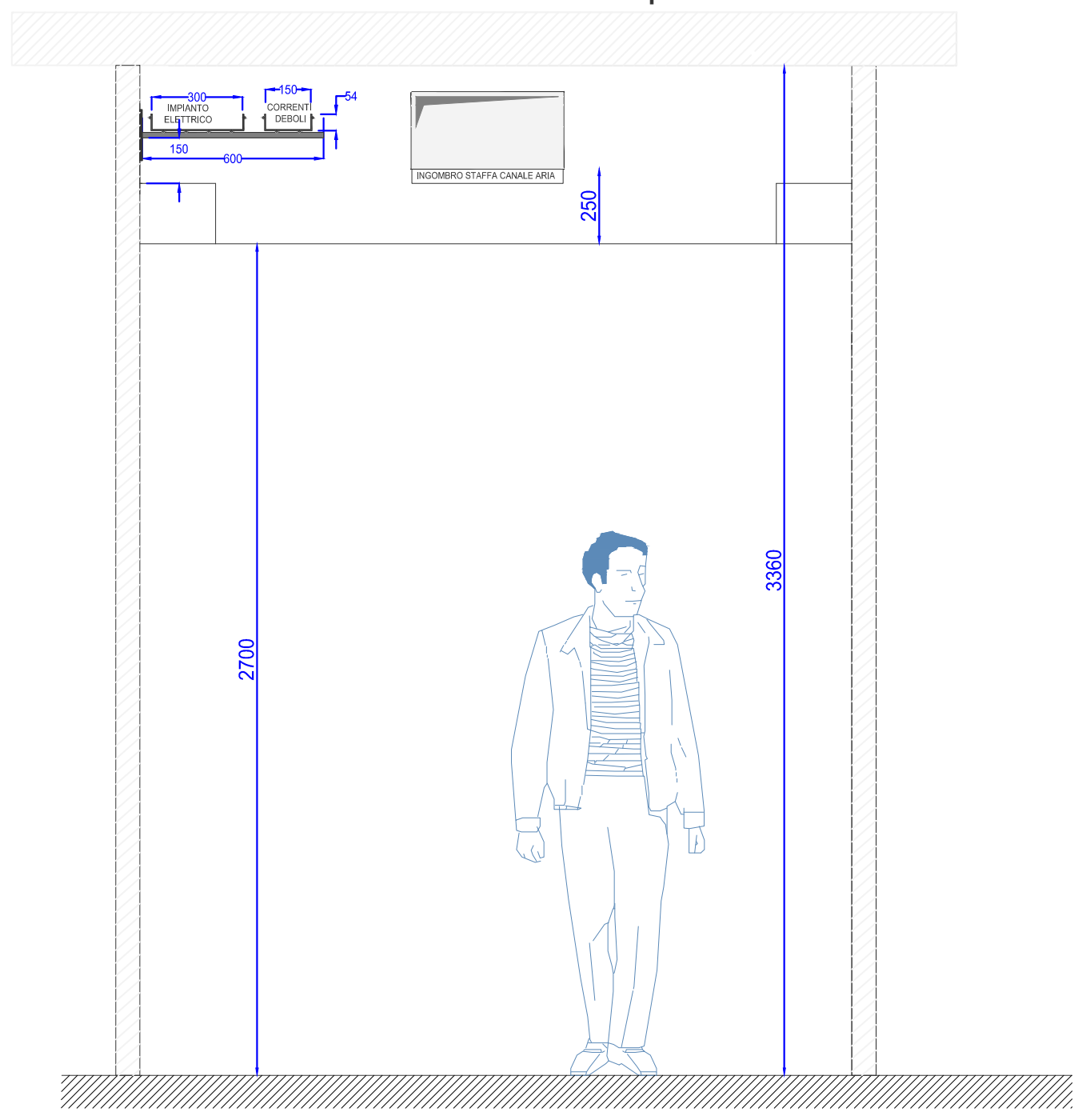


ESECUTIVO APPARECCHIATURE CORRIDOIO : particolare "A"

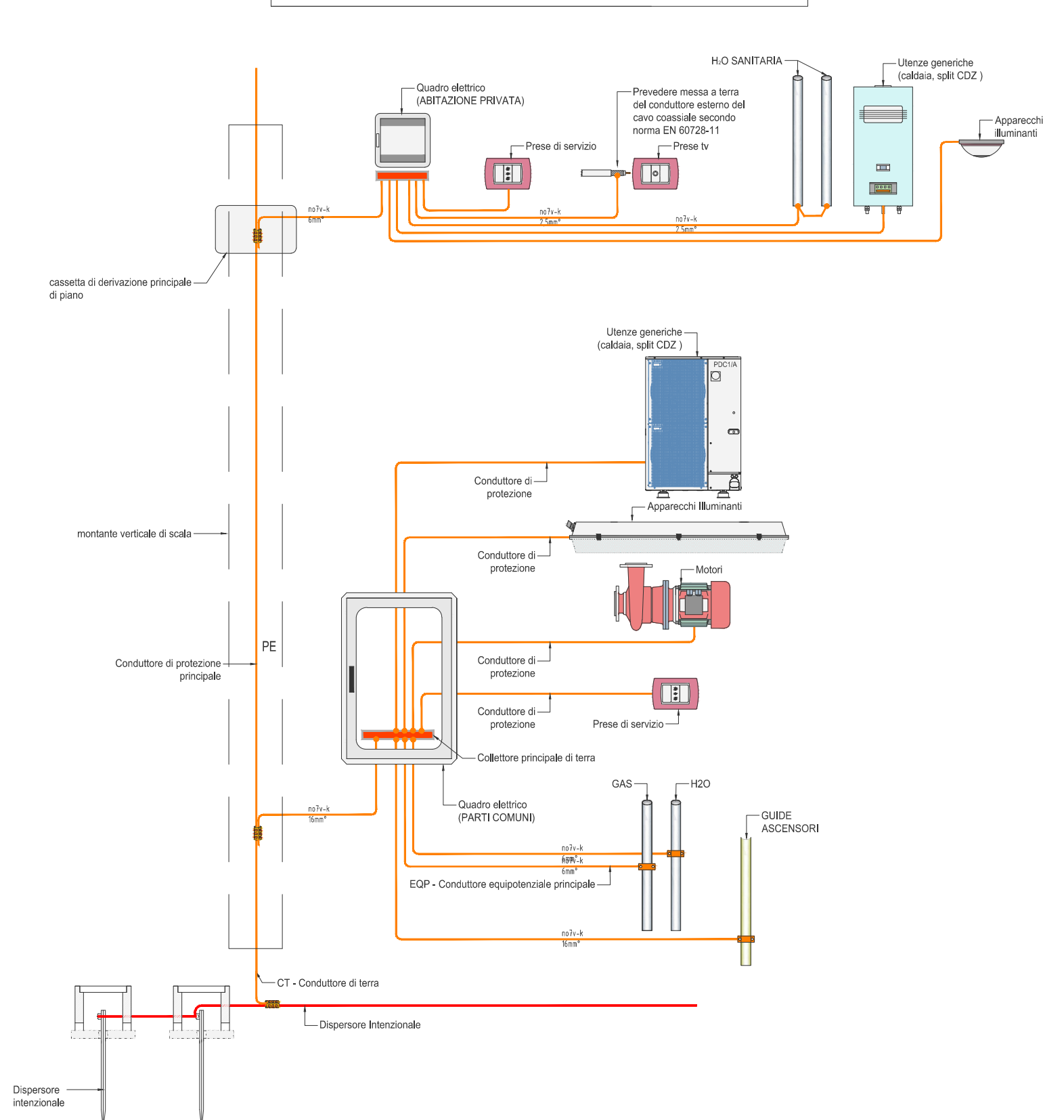


PER LE ATTESTAZIONI DELLE TUBAZIONI ALLE SCATOLE DI DERIVAZIONE, ALLE SCATOLE PORTAFRUTTI O AGLI APPARECCHI E LUMINANTI, SI UTILIZZERANNO APPROFITI RACCORDI A TENUTA AVANTI I QUADRI DI PROTEZIONE IP20, NON SI UTILizzeranno SCATOLE DI DERIVAZIONE CON PASSACAVI IN GOMMA.

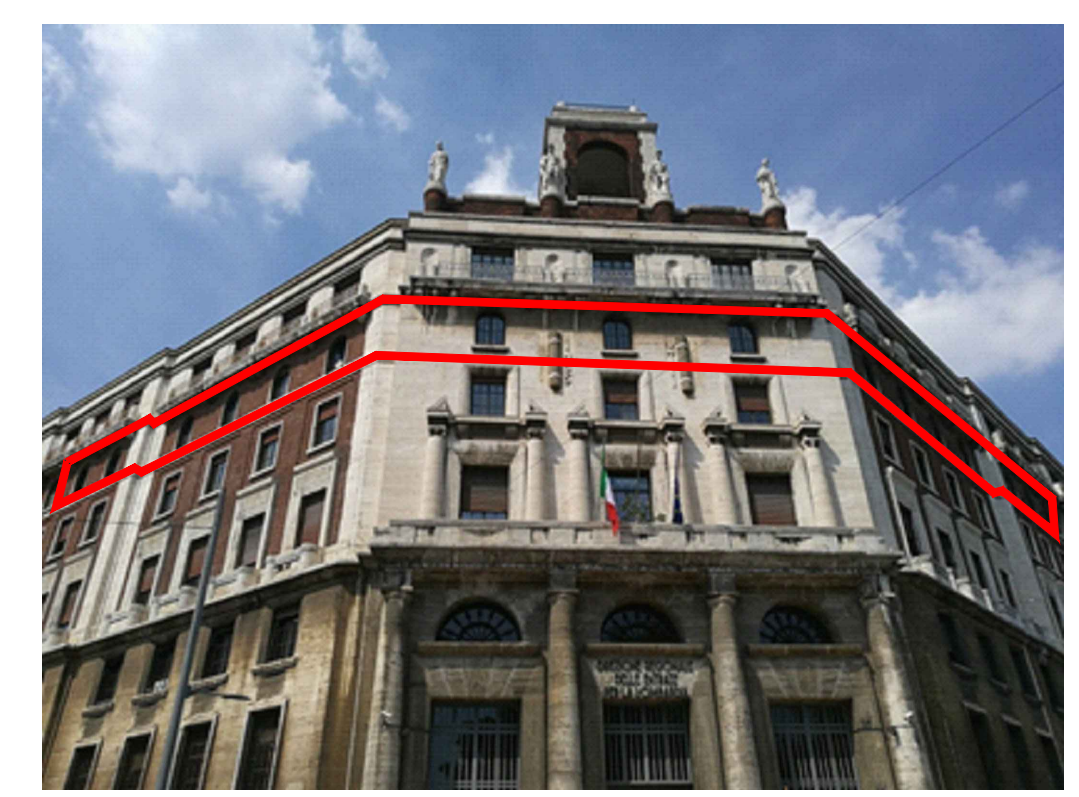
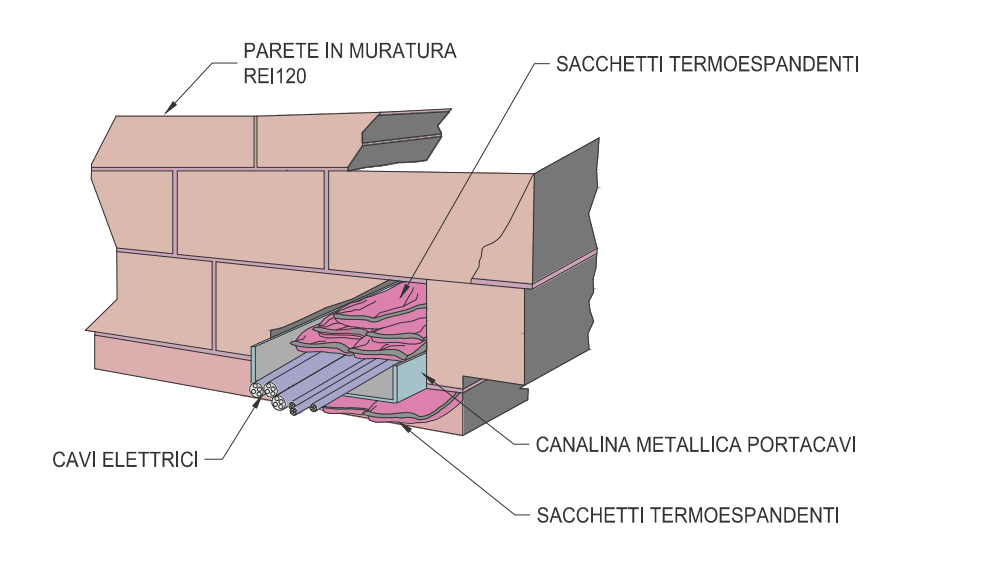
ESECUTIVO POSA CANALINA IN PRESENZA DI CANALIZZAZIONI DELL'ARIA E TUBAZIONI IDRAULICHE : particolare "B"



TIPICO COLLEGAMENTI IMPIANTO DI TERRA



PARTICOLARE TIPICO PER INSTALLAZIONE SETTO TAGLIAFUOCO : particolare "C"



OGGETTO: Immobile strategico palazzo Uffici Finanziari di Milano via Moscova/Manin/Tarchetti
 Dir. Direzione Regionale: Dr. Rita Soddu
 Resp. U.O. Serv. Tecn.: Arch. Marco Pozzoli
 RUP: Ing. Francesco Garau

AGENZIA DEL DEMANIO
 Direzione Regionale della Lombardia 2018 MILANO Corso Matteotti 32 T. 02.528101 F. 02.52810201 mail: dca.bombardi_mil@agenzia-demania.it

STUDIO DI ARCHITETTURA: **MLG**
 dr. Giuseppe Maurizio La Gamba cremona 45, via dante 0372.23800 mlg@studioimg.com

PROGETTO: Recupero porzione III piano ad Uffici
 In collaborazione con: **piante Impianti Elettrici distribuzione principale impianto di MT**

LUOGO: MILANO - via Moscova 2

commitente: AGENZIA DEL DEMANIO - DIR. REG. LOMBARDIA
 progettista: ARCH. G. MAURIZIO LA GAMBÀ
 dir. lavori: **tnE3_01_DISTRIBUZIONE**
 path name: **tnE3_01_DISTRIBUZIONE**

data: sett. 2017
 aggiornamento:
 versione tar. n°:
 scala: 1:100

Ordine Architetti Prov. Cremona n° 337 cod. Fisc. I.G.M.G.P.641301509 P.Iva 01003440193