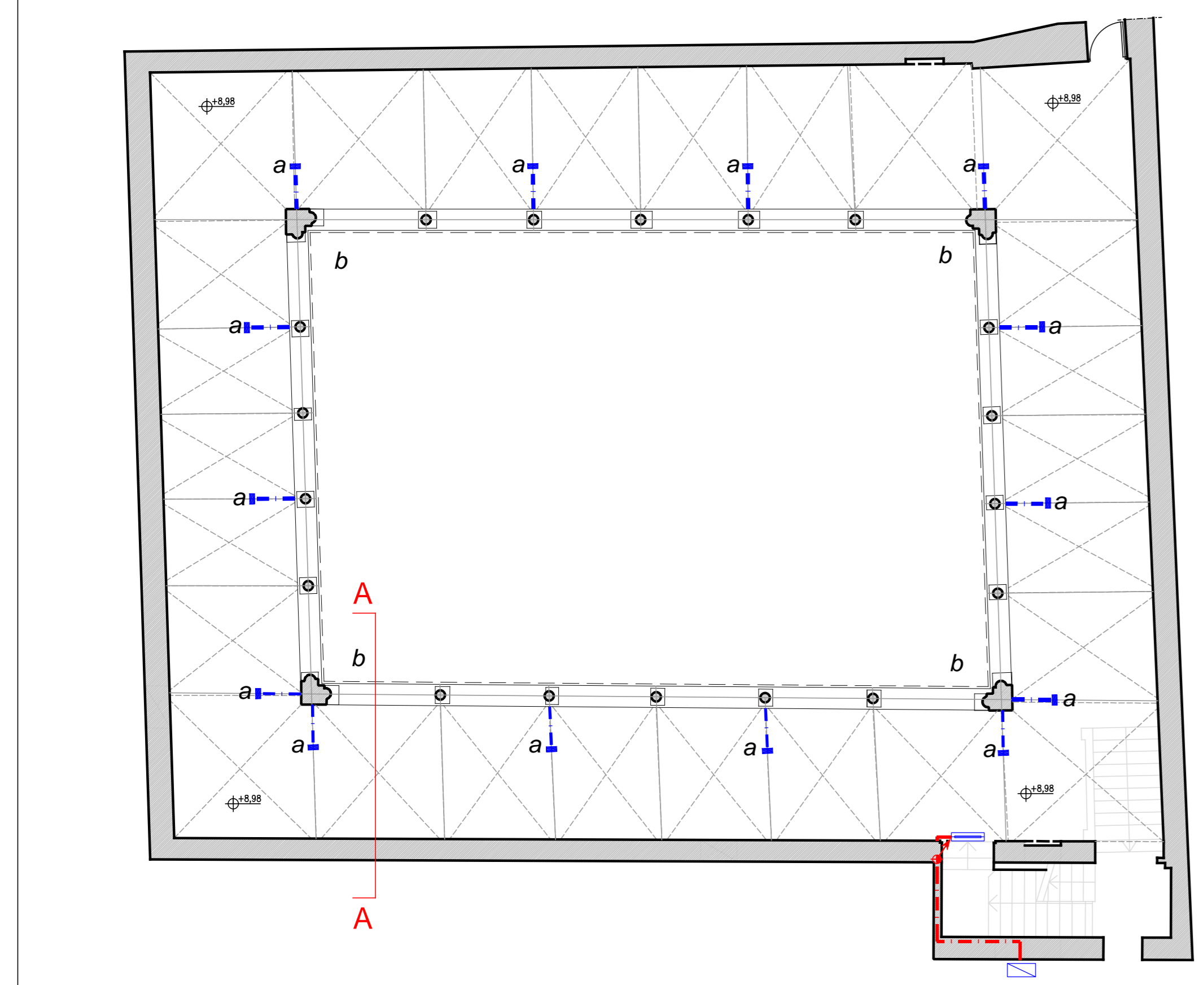
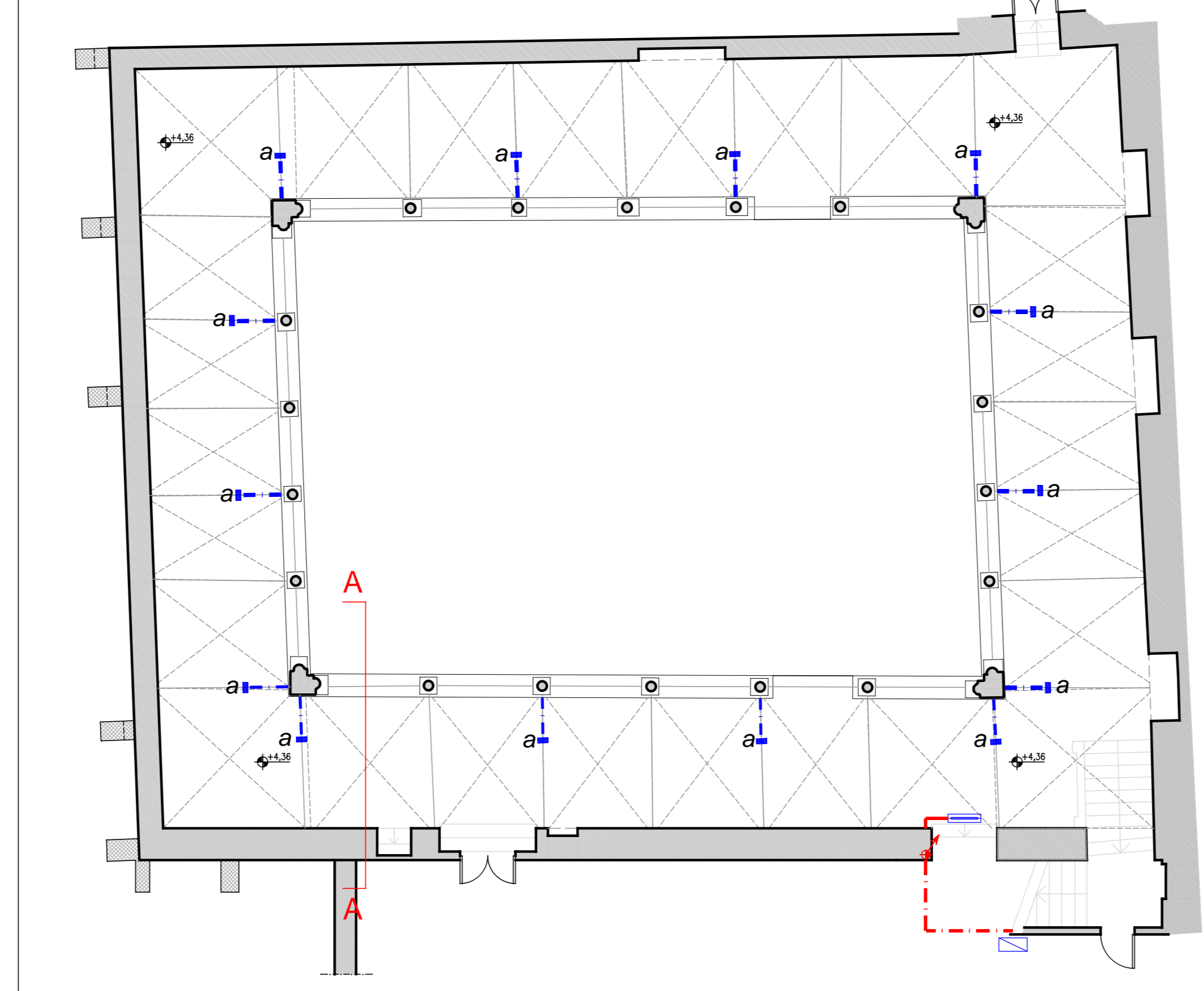


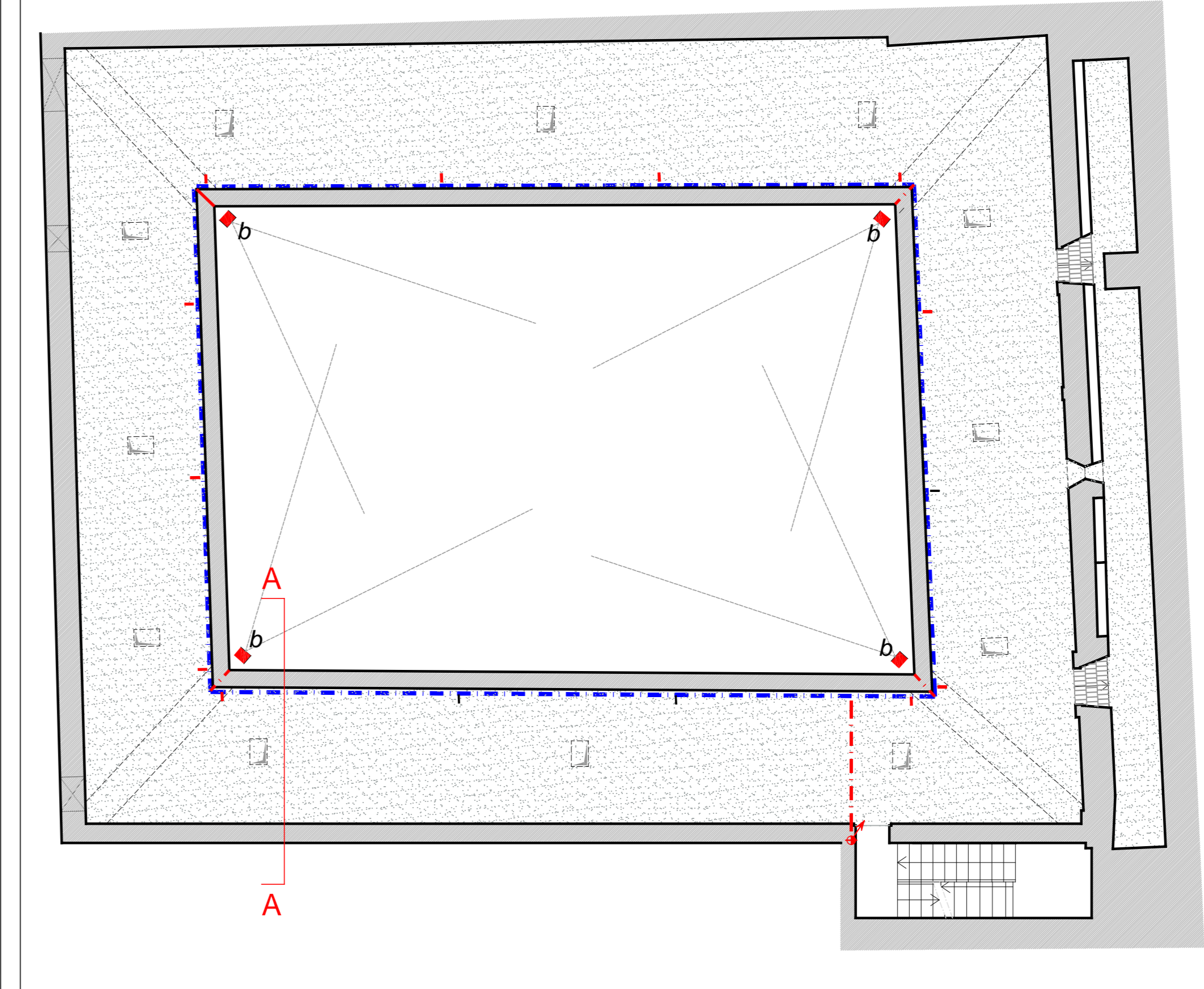
SCHEMA IMPIANTO ILLUMINAZIONE PIANO PRIMO - Scala 1:100



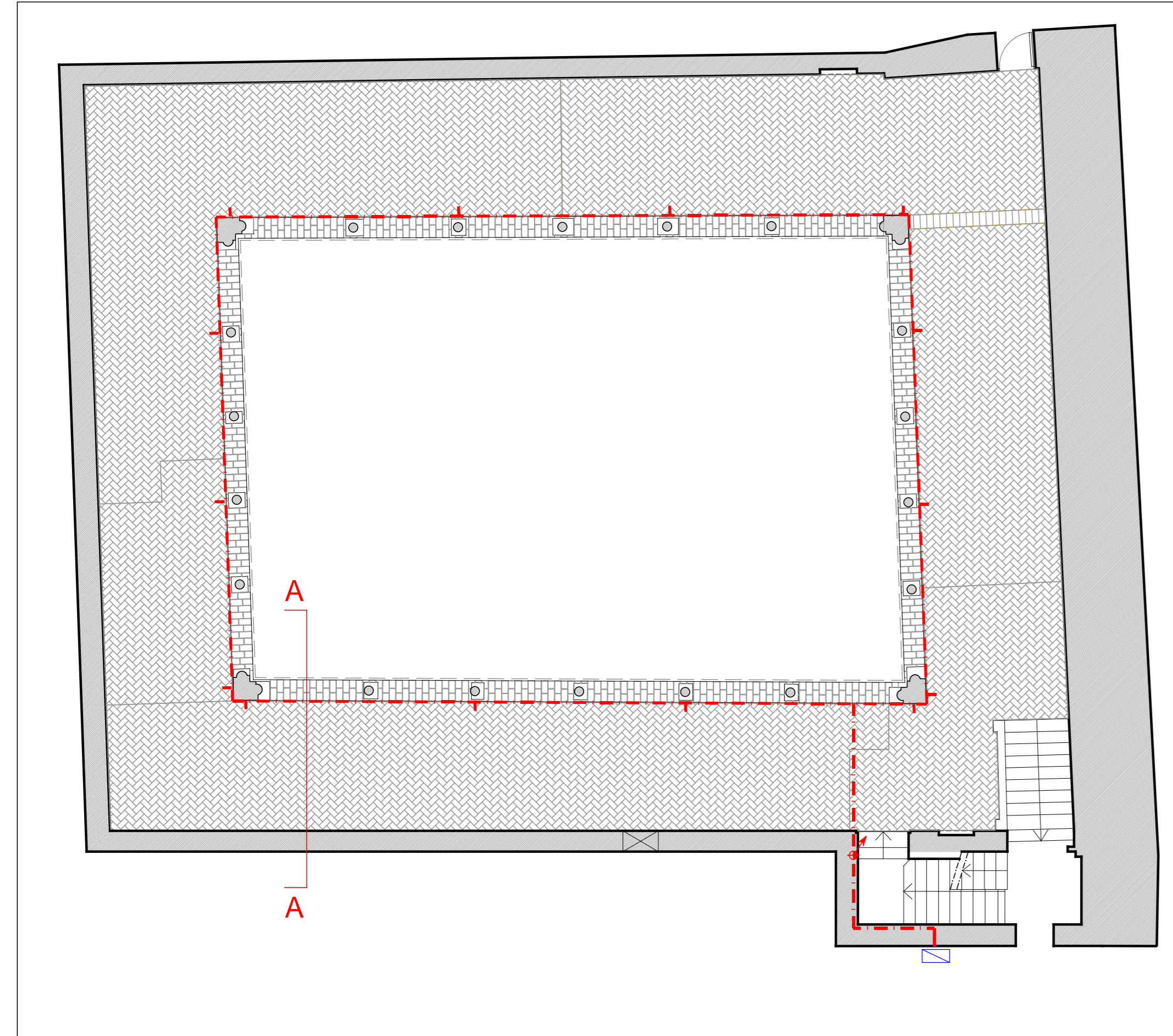
SCHEMA IMPIANTO ILLUMINAZIONE PIANO TERRA - Scala 1:100



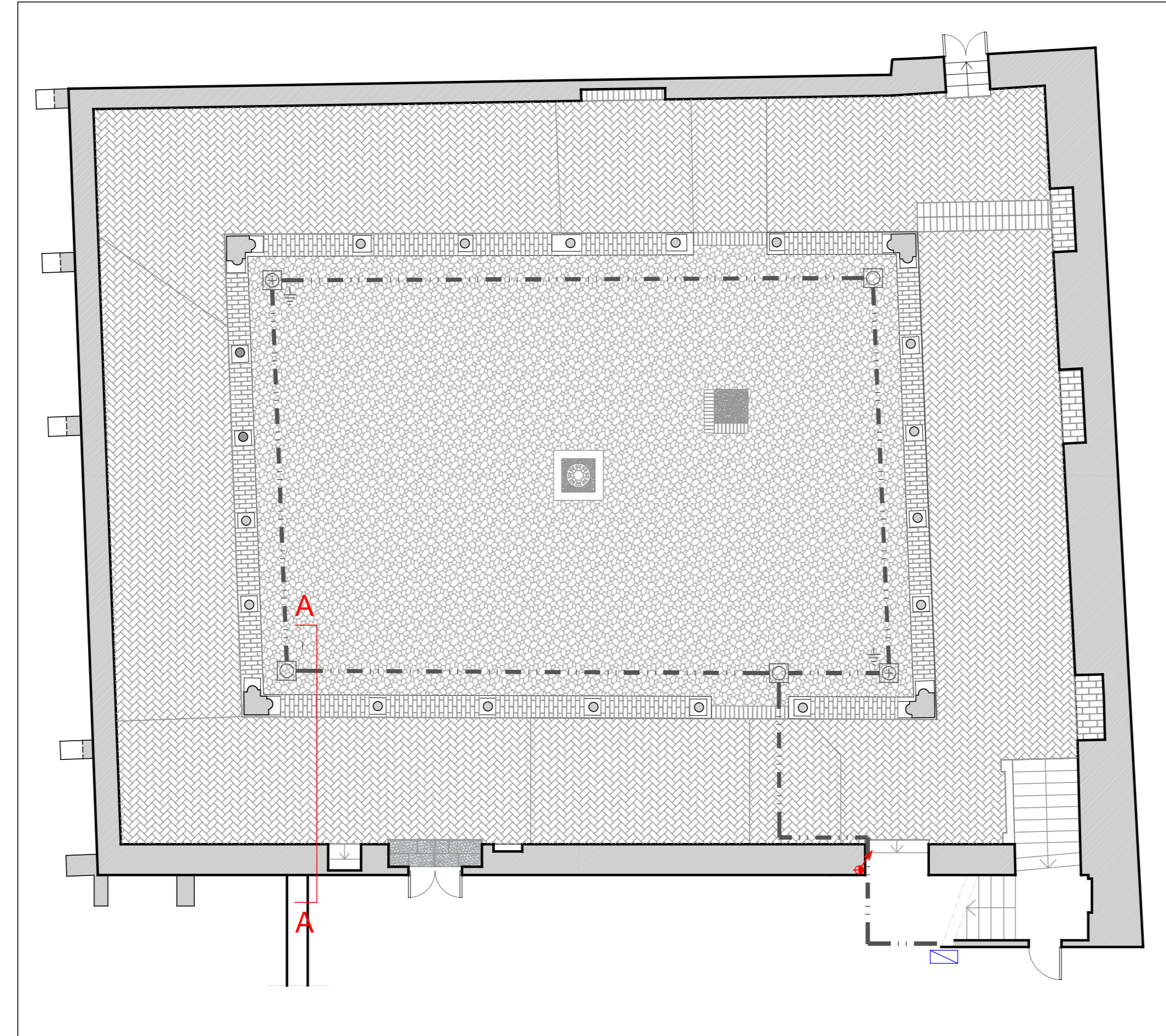
SCHEMA IMPIANTO ILLUMINAZIONE PIANO SOTTOTETTO - Scala 1:100



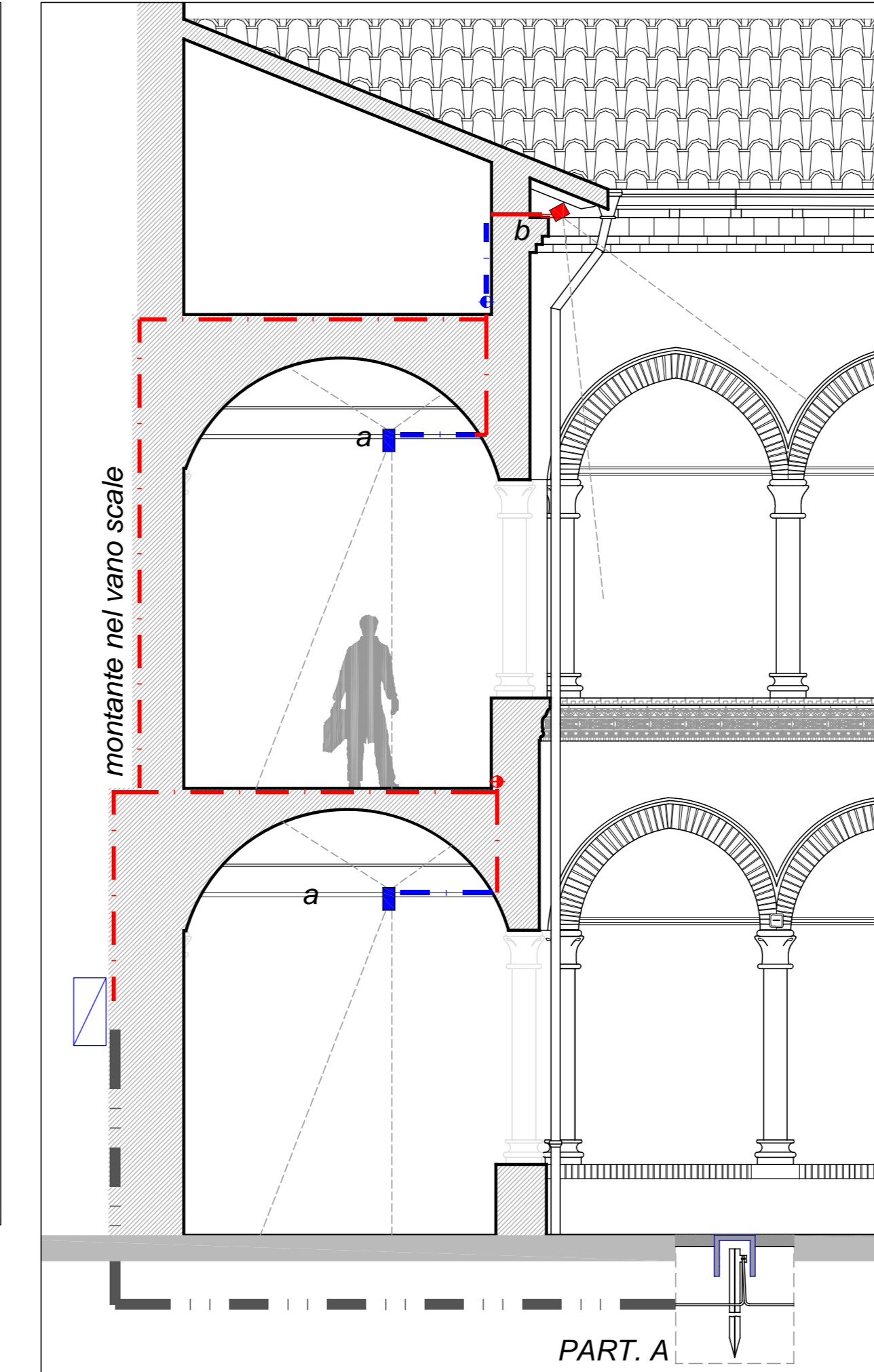
SCHEMA IMPIANTO ILLUMINAZIONE PIANO PRIMO - Scala 1:100



SCHEMA IMPIANTO MESSA A TERRA - PIANO TERRA - Scala 1:100



SCHEMA IMPIANTO ILLUMINAZIONE - PARTICOLARE SEZ. AA - Scala 1:50

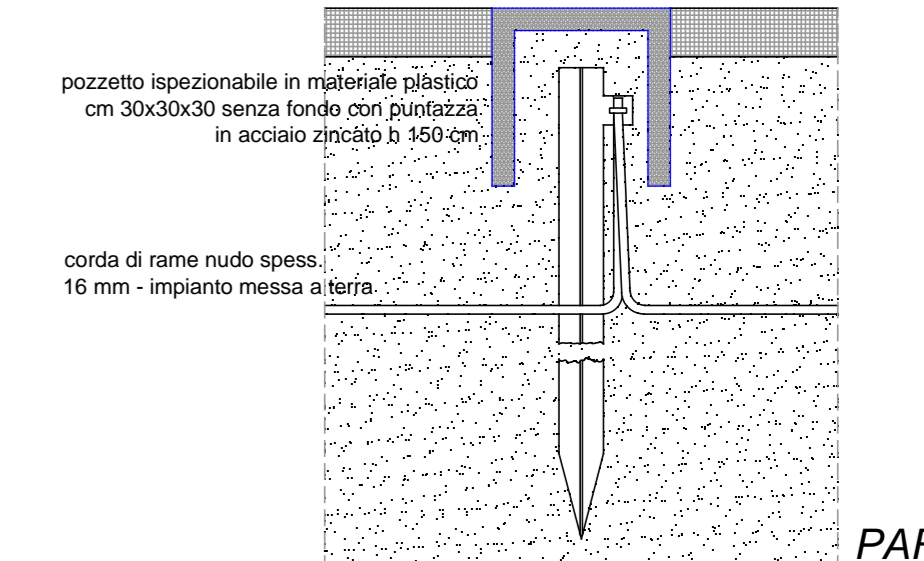


"a": Lampada tipo "CATENA Viabuzzano" o similare



"b": Lampada tipo "CUBO Medium Viabuzzano" o similare

DESCRIZIONE		
<b>a</b>	Lampada tipo "Catena Viabuzzano" o similari IP44 - voltri E17x 75W e spot dicroi IRCQ GUS.3 35W CCG finitura colore RAL a scelta della D.L.	N. 14+14
<b>b</b>	Lampada tipo "Cubo Medium Viabuzzano" o similari installazione a bandiera IP65 - vetro antirullo sabbiato IK09 abbaglianti G12 70W 40° finitura colore RAL a scelta della D.L.	N. 4
	Apparecchio di illuminazione di emergenza BIV con flusso luminoso non inferiore a 220lm.	N. 2
	Qualche da parete e da incasso con portello trasparente, equipaggiato con guida DIN 35 in resina, IP 54/65; per 12 moduli disposti su una fila	
	Cavo flessibile unipolare N07-V-K conforme CEI 20-20, tensione nominale non superiore a 450/750 V, isolato in pvc, non propagante l'incendio conforme CEI 20-22 II, sezione 4 mm <sup>2</sup>	
	Cavo flessibile FCTOT(M) conforme CEI 20-13 a bassissima emissione di fumi e gas tossici conforme CEI 20-38, isolato con gomma eteropolimerica ad alto modulo con sottogaina di speciale miscela termoplastica, non propagante l'incendio conforme CEI 20-22 II, tipo: sezione 2,5 mm <sup>2</sup>	
	montante ai piani	
	dottrale di distribuzione in canalina esterna	
	dottrale di distribuzione sottraccia in tubo corrugato flessibile	
	dispensore di terra	
	corda di rame nudo spes. 16 mm - impianto messa a terra	
	pozzetto ispezionabile in materiale plastico con 30x30x30 senza fondo con parrucchia in acciaio zincato h 150 cm	
	pozzetto ispezionabile in materiale plastico con 30x30x30 senza fondo	



PART. A

COMITENTE  
**AGENZIA DEL DEMANIO**  
 Direzione Regionale Emilia Romagna

PROGETTO  
**RESTAURO E RISANAMENTO CONSERVATIVO DEL CHIOSTRO DI S. ULDARICO PARMA**

TITOLO  
**PROGETTO ESECUTIVO DI VARIANTE E DI COMPLEMENTO**

STATO DI VARIANTE  
**Schema Impianto di Illuminazione**

Ing. Oreste Penni  
 AGENZIA DEL DEMANIO  
 Direzione Regionale Emilia Romagna  
 piazza Maggiori 19 Bologna

Arch. Michele Lombardi  
 AGENZIA DEL DEMANIO  
 Direzione Regionale Emilia Romagna  
 piazza Maggiori 19 Bologna

SCALA  
**1/50 - 1/100**

TAV. 14 - V.A.R.