

**CONTESTO AMBIENTALE:
VISTA AEREA LATO SUD**



**CONTESTO AMBIENTALE:
VISTA AEREA LATO NORD**



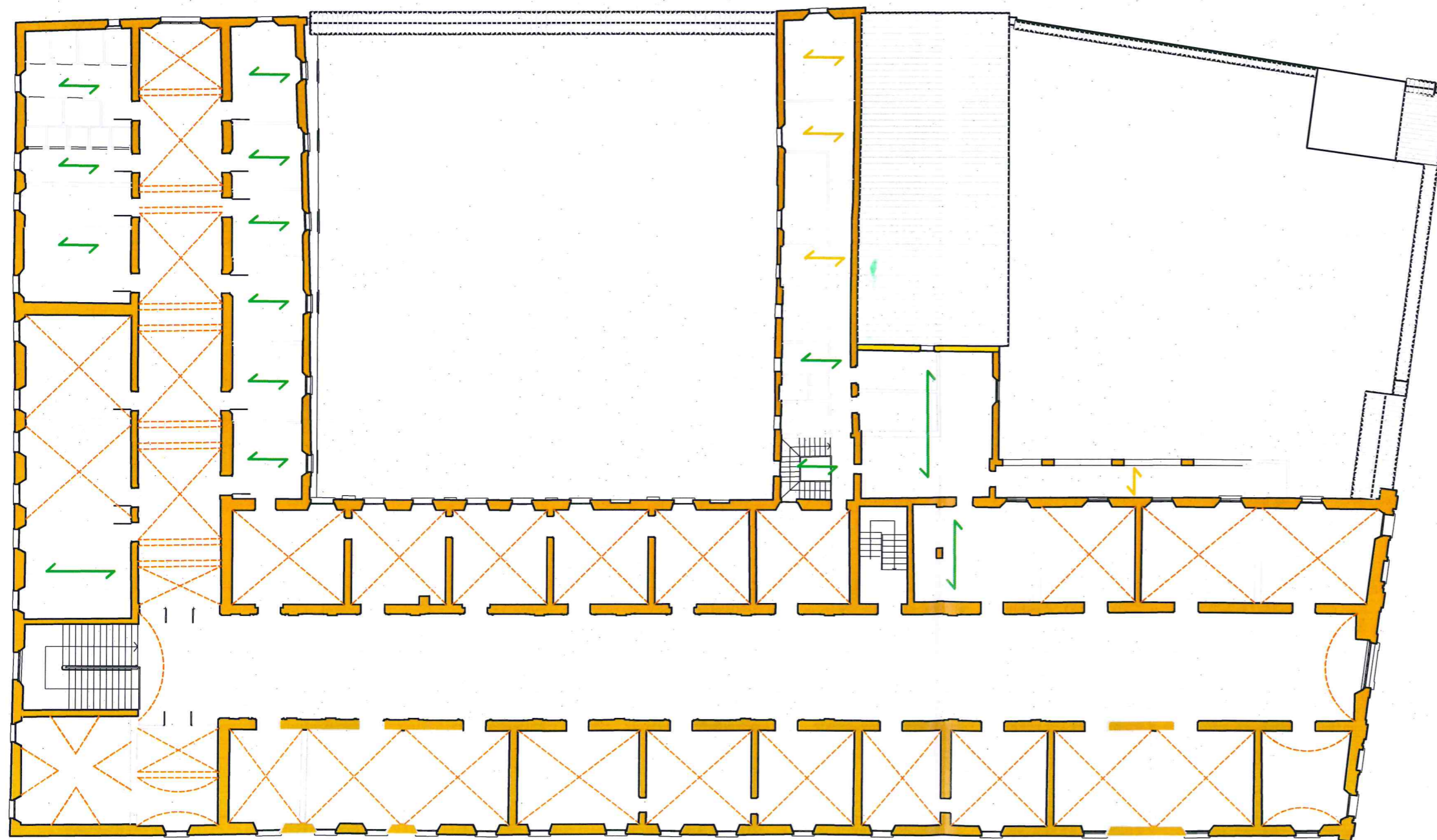
LEGENDA

Elementi grafici

- Proiezione ingombro fabbricato
- Proiezione di strutture voltate o archi
- Proiezione di travi
- ← Solaio in putrelle e tavelloni
- ← Solaio in legno
- ← Solaio in laterocemento

Campiture

- Muratura in mattoni pieni e malta di calce
- Muratura in mattoni semipieni con malta cementizia (es.: doppio UNI foratura < 40%)



**GUARDIA DI FINANZA
REPARTO TECNICO
LOGISTICO AMM. VO
EMILIA ROMAGNA**



**INCARICO PROFESSIONALE PER LA
VERIFICA SISMICA DI STRUTTURE
UBICATE IN ZONA SISMICA 2
E PROGETTATE SECONDO NORME
ANTECEDENTI ALL'ANNO
1984**

**Immobile demaniale:
Caserma F. Cuppini**

**Piazza Dante Alighieri n. 7
47121, Forl'**

**OGGETTO DELLA TAVOLA:
- MASCHI MURARI E STRUTTURE
ORIZZONTALI PIANO PRIMO**

SCALA 1:250

**TAV
6**

STRUTTURE S.r.l.
SOCIETA' DI INGEGNERIA
Via Ippolito Rosellini n° 100 - 56124 PISA
Tel.: 050 579924; fax: 050 3138479
C.F. e P.I.: 01497770501
e-mail: g.nucara@ingegneriastrutture.it

Timbro e Firma:

Ing. GIUSEPPE NUCARA
ORDINE INGEGNERI della Provincia di PISA
N° 1239 Sezione A
INGEGNERE CIVILE E AMBIENTALE
INDUSTRIALE

Indice	Data	Note
1	1 0 0 3 1 6	Prima emissione