

**GUARDIA DI FINANZA
REPARTO TECNICO
LOGISTICO AMM. VO
EMILIA ROMAGNA**



**INCARICO PROFESSIONALE PER LA
VERIFICA SISMICA DI STRUTTURE
UBICATE IN ZONA SISMICA 2
E PROGETTATE SECONDO NORME
ANTECEDENTI ALL'ANNO
1984**

**Immobile demaniale:
Caserma F. Cuppini**

**Piazza Dante Alighieri n. 7
47121, Forl'**

**OGGETTO DELLA TAVOLA:
- DEGRADO ESTERNO**

SCALA 1:250

**TAV
9**

STRUTTURE S.r.l.
SOCIETA' DI INGEGNERIA
Via Ippolito Rosellini n° 100 - 56124 PISA
Tel.: 050 579924; fax: 050 3138479
C.F. e P.I.: 01497770501
e-mail: g.nucara@ingegneriasttrutture.it

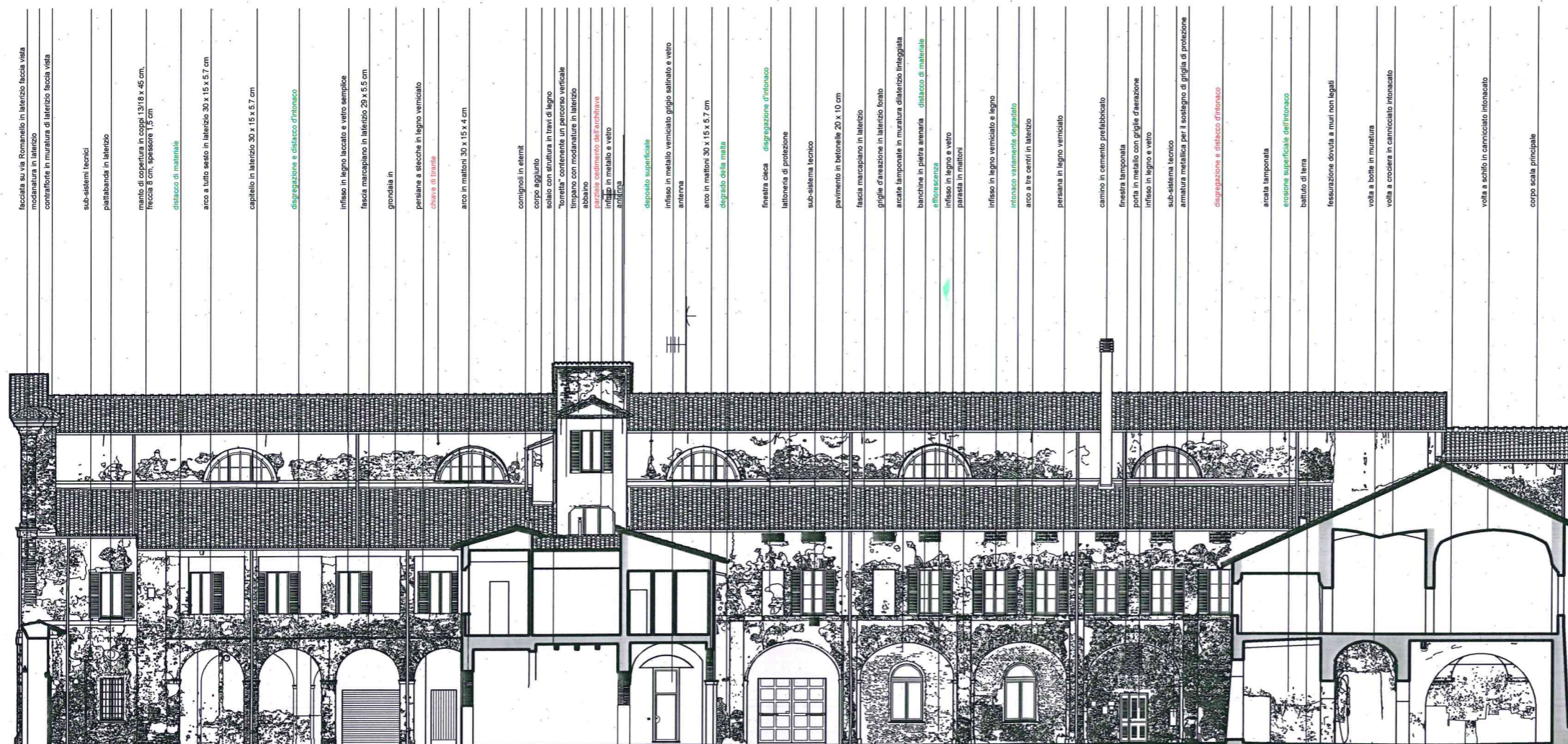
Timbro e Firma:

ING. GIUSEPPE NUCARA
ORDINE INGEGNERI della provincia di PISA
N° 1239 Sezione A
INGEGNERE CIVILE E AMBIENTALE
INDUSTRIALE

LEGENDA

LO STATO DI FATTO

- _____ descrizione
- _____ degrado
- _____ dissesto



facciata su via Romanello in laterizio faccia vista
moderatura in laterizio
cornicione in muratura di laterizio faccia vista
sub-sistemi tecnici
pattabanda in laterizio
manto di copertura in coppi 13/18 x 45 cm,
freccia 8 cm, spessore 1,5 cm
dissesto di materiale
arco a tutto sesto in laterizio 30 x 15 x 5,7 cm
capitello in laterizio 30 x 15 x 5,7 cm
degradazione e dissesto d'intonaco
infisso in legno laccato e vetro amplesse
fascia marcapiano in laterizio 20 x 5,5 cm
grondaia in
perline a stecche in legno verniciato
chiusa di ferro
arco in mattoni 30 x 15 x 4 cm
composti in cement
corpo agglutinato
solai con struttura in travi di legno
"torrette" contenente un accettore verticale
limpino con modanature in laterizio
abbaino
parziale cedimento dell'architrave
infisso in metallo e vetro
antenna
deposito superficiale
infisso in metallo verniciato grigio satinato e vetro
antenna
arco in mattoni 30 x 15 x 5,7 cm
degrado della malta
finestra cieca degradazione d'intonaco
laterone di protezione
sub-sistema tecnico
pavimento in betonelle 20 x 10 cm
fascia marcapiano in laterizio
griglia d'aerazione in laterizio forato
arcate lamponate in muratura disassiate intagliate
banchine in pietra arenaria dissesto di malta
affioramento
infisso in legno e vetro
parata in mattoni
infisso in legno verniciato e legno
intonaco totalmente degradato
arco a tre centri in laterizio
persiana in legno verniciato
camino in cemento prefabbricato
finestra lamponata
porta in metallo con griglia d'aerazione
infisso in legno e vetro
sub-sistema tecnico
armatura metallica per il sostegno di griglia di protezione
degradazione e dissesto d'intonaco
arcate lamponate
eccezione superficiale dell'intonaco
batute di terra
fessurazione dovuta a muri non legati
volta a botte in muratura
volta a crociera in camicciato intonacato
volta a schilo in camicciato intonacato
corpo scala principale

Indice	Data	Note
1	1 0 0 3 1 6	Prima emissione