

**COMUNE DI CITTADUCALE (RI) - SCUOLA FORESTALE CARABINIERI PALAZZINA DEL COMANDO, COSIDDETTO "CORPO AFRICA"**

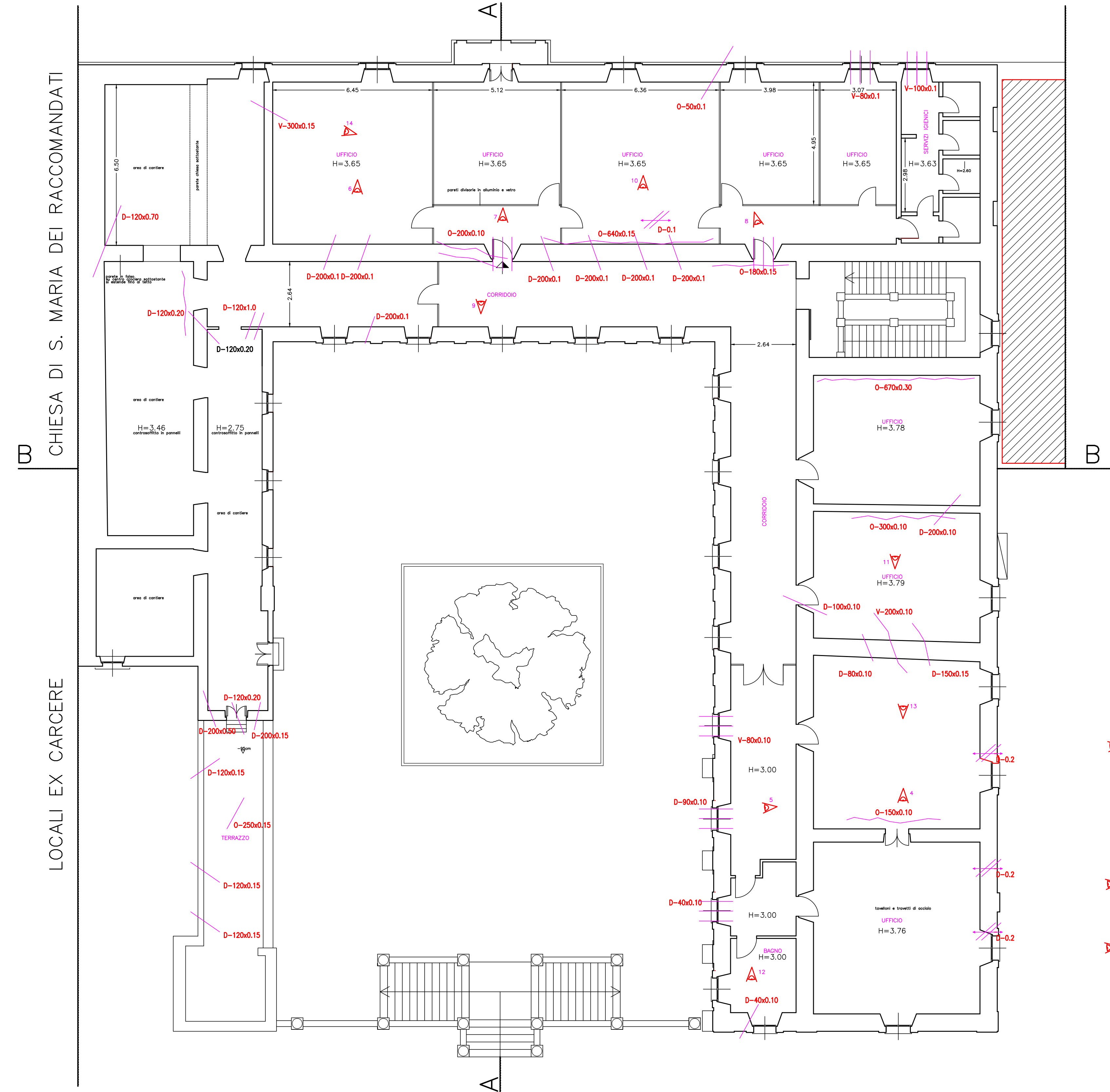


**STUDIO DI FATTIBILITA' TECNICA ED ECONOMICA PER L'INTERVENTO DI MESSA IN SICUREZZA**

ELABORATO	INDIVIDUAZIONE DEL DEGRADO E DEL DISSESTO	REV.
D2	PIANO PRIMO RIPRESE FOTOGRAFICHE	
RAPP. 1:100		

Progettazione:  
 ARCH. LUIGI CASULA

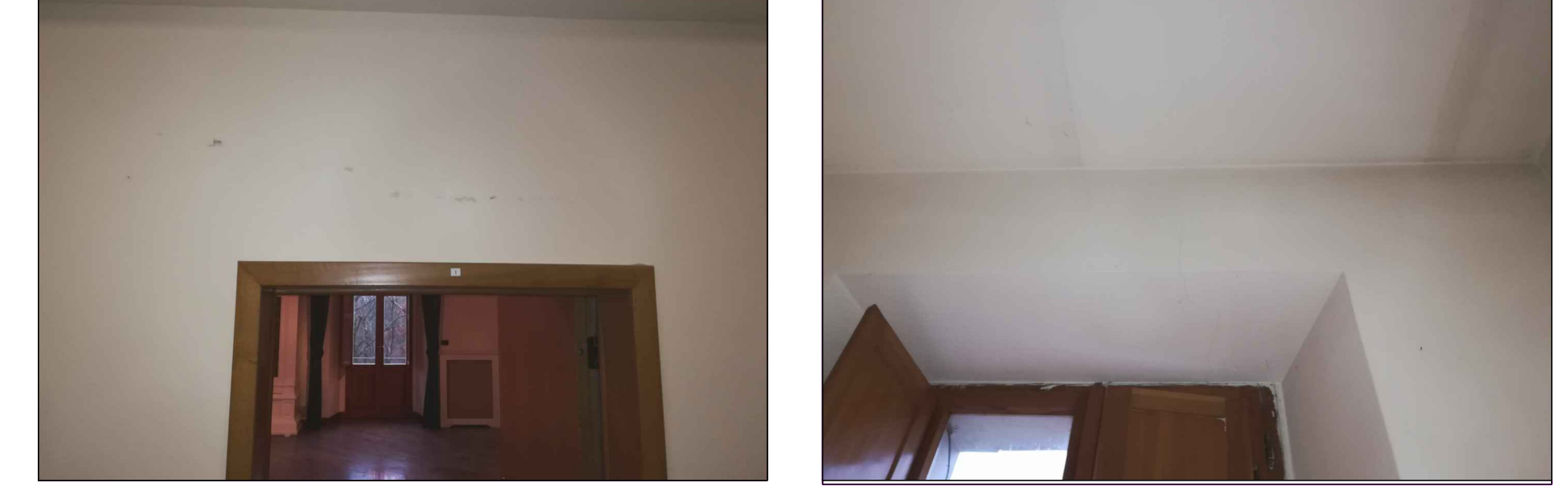
SIMBOLOGIA DEGRADO e DISSESTO in pianta	
	Lesione diffusa
	Vita fotografica
	Lesione di architrave
	Lesione a pavimento
	Lesione sul soffitto
	LESIONI Chiusure-lunghezza 3 metri in cas.



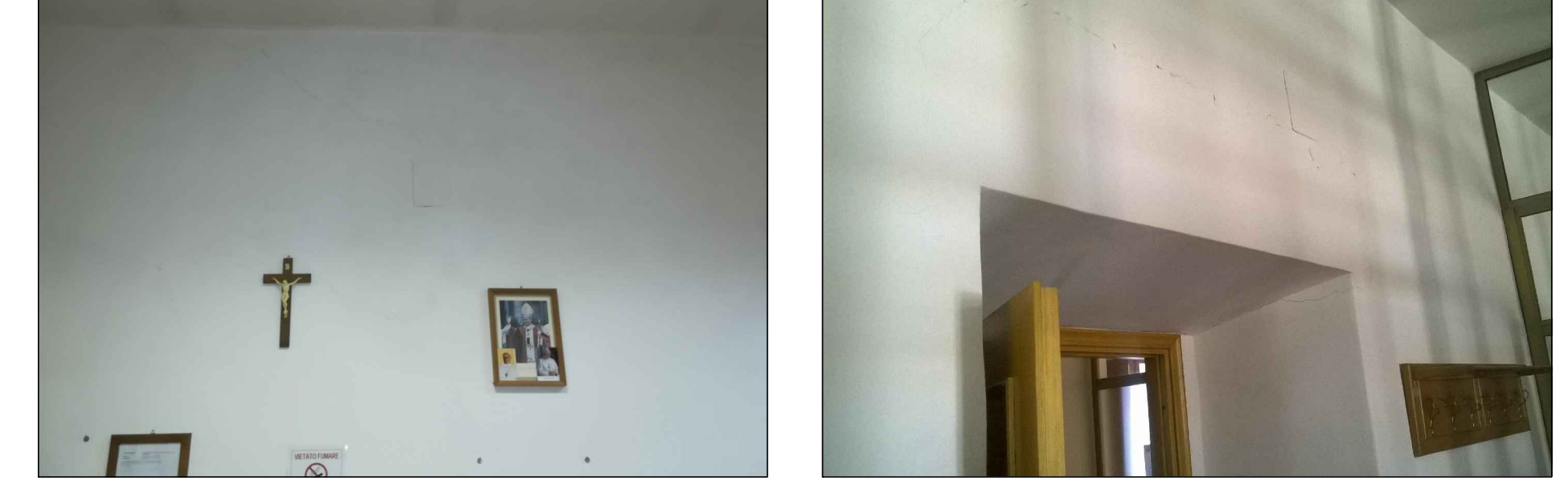
PIANTA PIANO PRIMO



1-PARTICOLARE LESIONI ALA NORD-EST 2-PARTICOLARE LESIONI ALA NORD-EST 3-PARTICOLARE LESIONI ALA NORD-EST



4-PARTICOLARE LESIONI MURO DI SPINA ALA NORD-EST 5-PARTICOLARE LESIONE ARCHITRAVE ALA NORD-EST



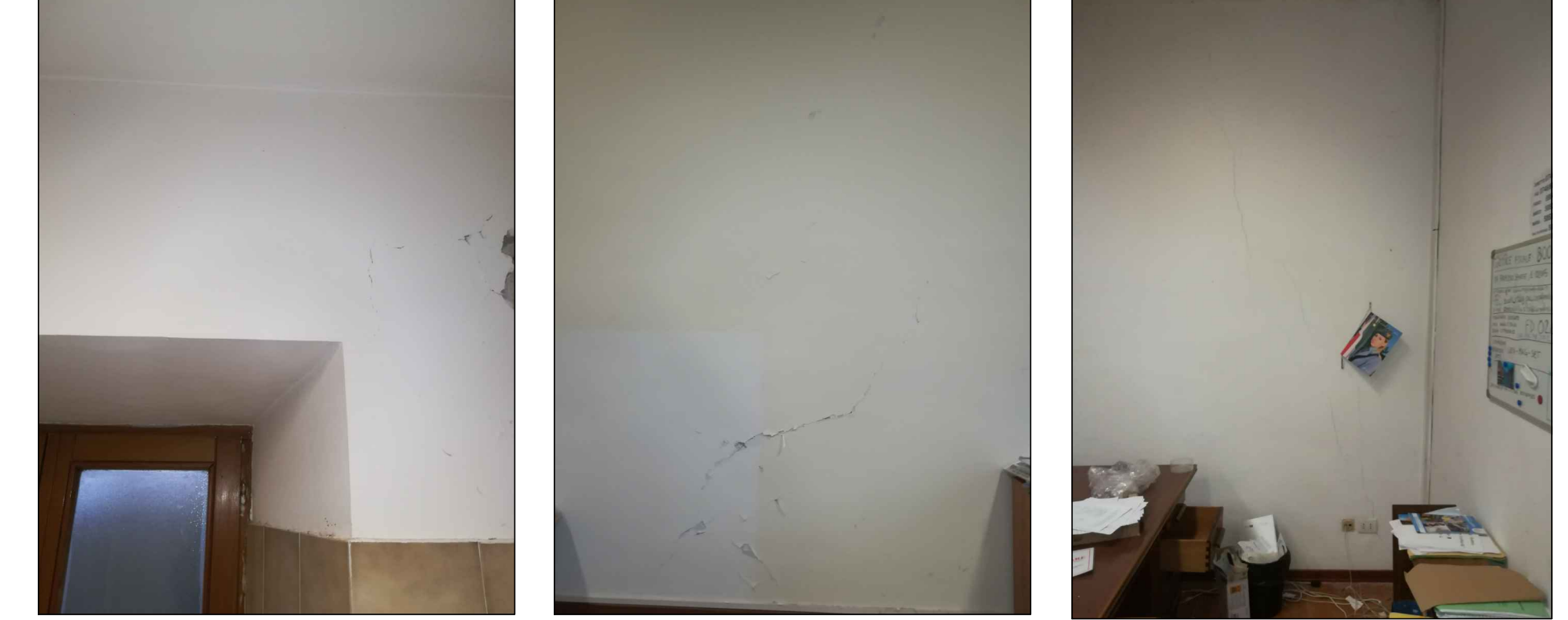
6-PARTICOLARE LESIONE SU MURO DI SPINA ALA NORD-OVEST 7-PARTICOLARE LESIONE SU ARCHITRAVE ALA NORD-OVEST



8-PARTICOLARE LESIONE SU ARCHITRAVE ALA NORD-OVEST 9-PARTICOLARE LESIONE SU MURO DI SPINA ALA NORD-OVEST



10-PARTICOLARE LESIONI SU MURO DI SPINA ALA NORD-OVEST 11-PARTIC. DISTACCO SOLAIO DI SOTTOTETTO ALA NORD-OVEST



12-PARTICOLARE LESIONE MURO PERIMETRALE ALA NORD-EST 13-PARTIC. LESIONE MURO DI SPINA ALA NORD-EST 14-PARTIC. LESIONE MURO PERIMETRALE ALA NORD-OVEST