



SECRETARIATO REGIONALE  
DEL MINISTERO DEI BENI E DELLE ATTIVITA'  
CULTURALI E DEL TURISMO PER IL LAZIO

COMUNE DI CITTADUCALE (RI) - SCUOLA FORESTALE CARABINIERI  
PALAZZINA DEL COMANDO, COSIDDETTO "CORPO AFRICA"



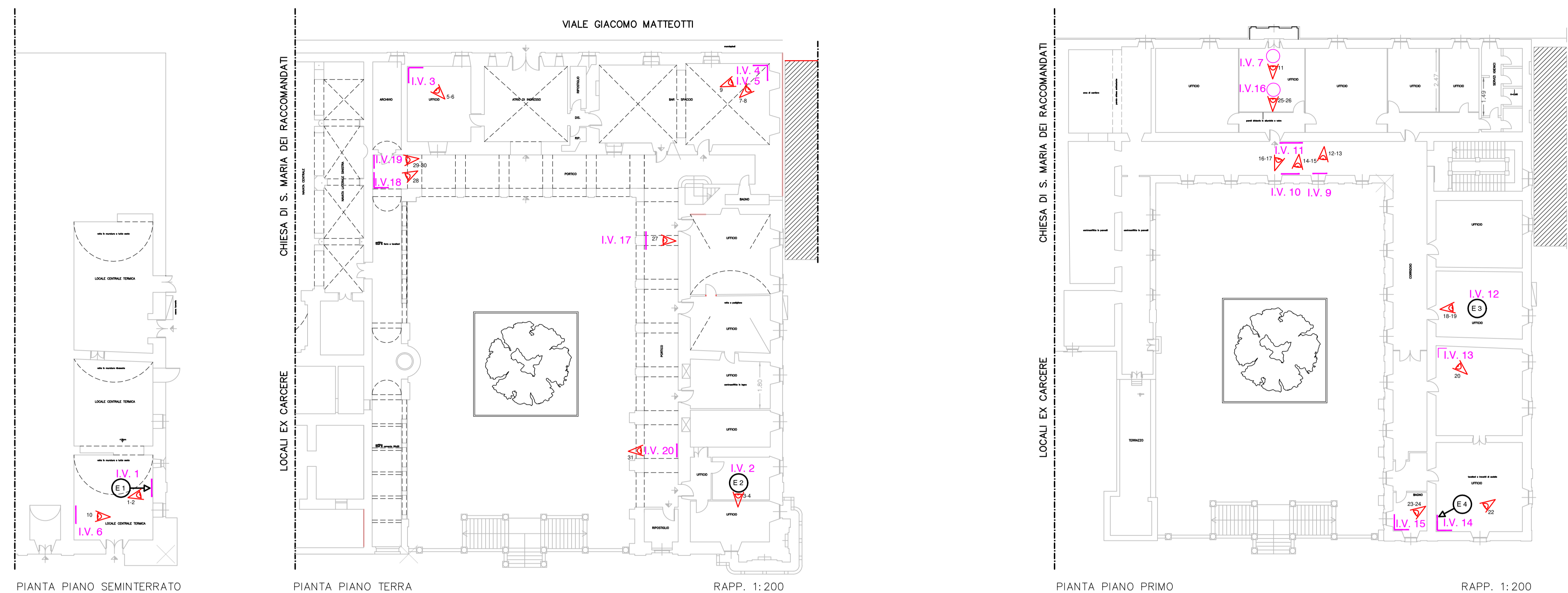
STUDIO DI FATTIBILITA' TECNICA ED ECONOMICA  
PER L'INTERVENTO DI MESSA IN SICUREZZA

ELABORATO	INDAGINI SULLE MURATURE E SUGLI ORIZZONTAMENTI VISIVE /ENDOSCOPICHE	DATA
E 2	LOCALIZZAZIONE DEI SAGGI RIPRESE FOTOGRAFICHE	REV.

Progettazione:  
ARCH. LUIGI CASULA

E' POSSIBILE VISIONARE QUESTE ED ALTRE RIPRESE FOTOGRAFICHE  
DELLE INDAGINI SULL' ELABORATO "E - FASCICOLO INDAGINI SULLE  
MURATURE E SUGLI ORIZZONTAMENTI"

### LOCALIZZAZIONE DELLE INDAGINI SULLE MURATURE



### RIPRESE FOTOGRAFICHE

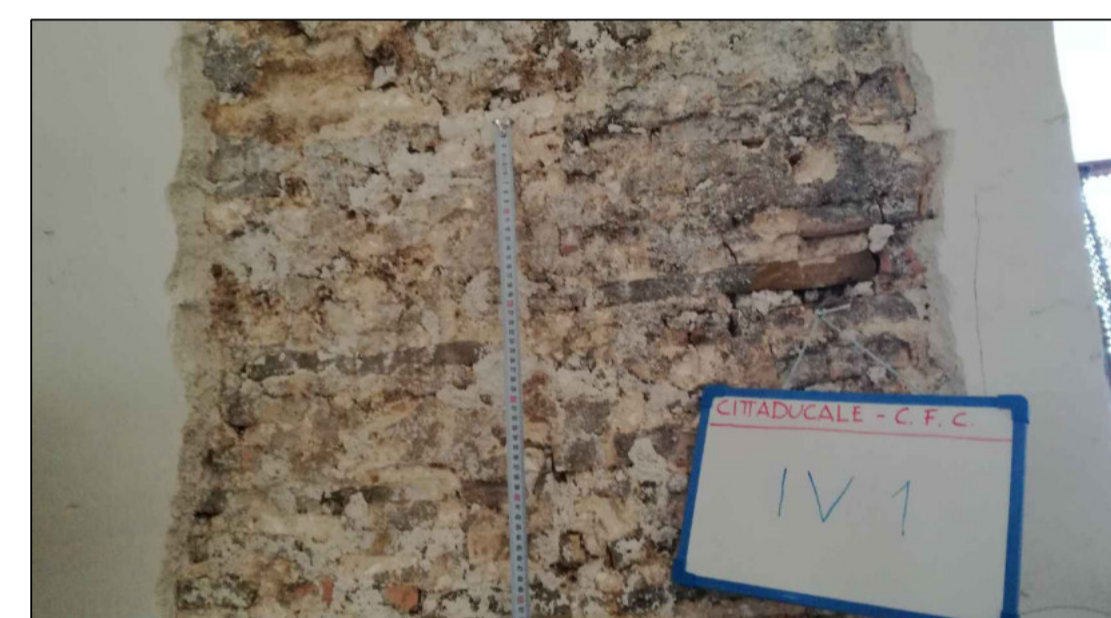


Foto n.1 - INDAGINE VISIVA IV 1



Foto n.3 - INDAGINE VISIVA IV 2

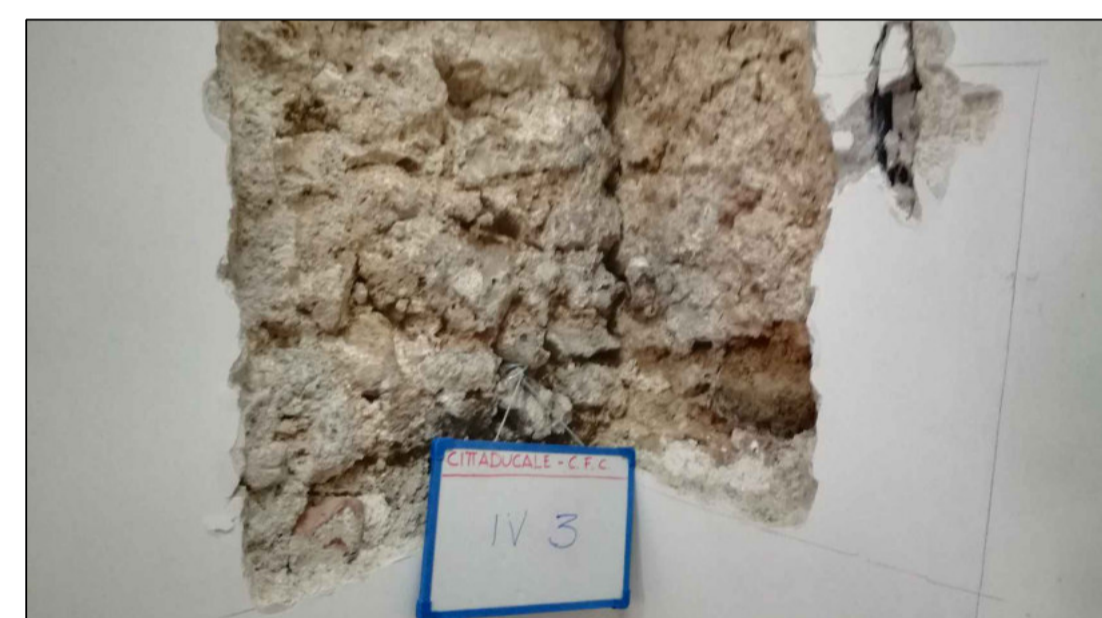


Foto n.5 - INDAGINE VISIVA IV 3

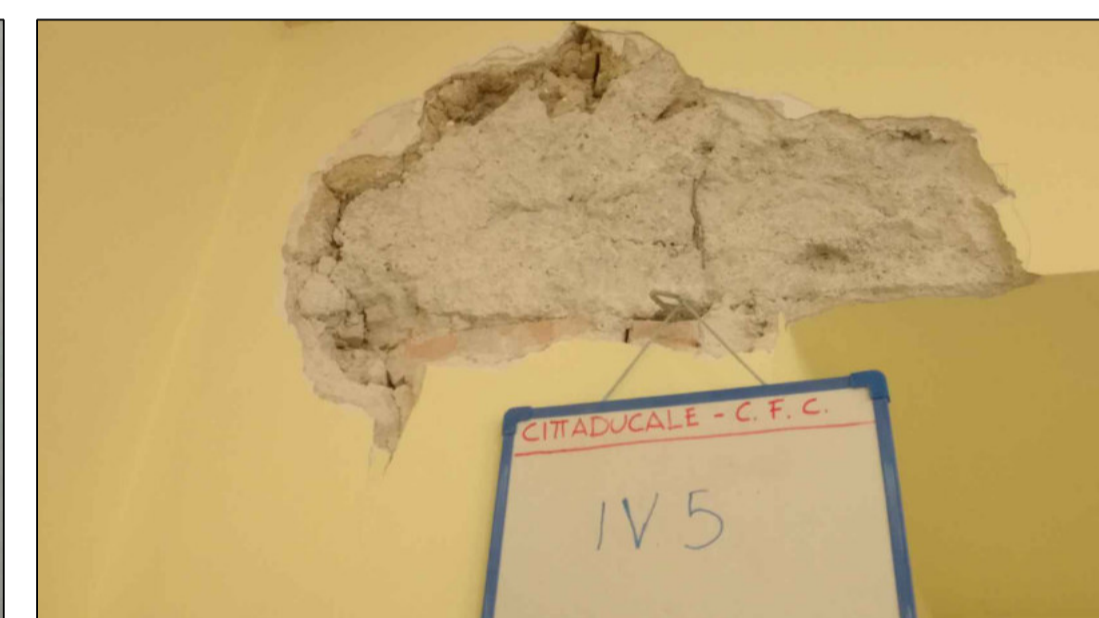


Foto n.9 - INDAGINE VISIVA IV 5

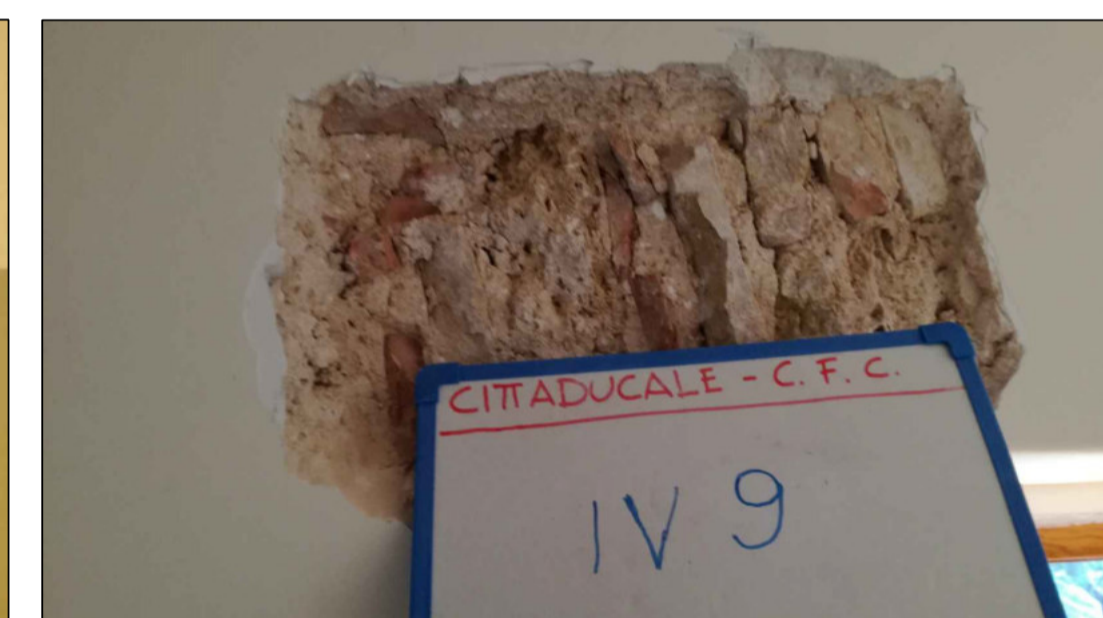


Foto n.12 - INDAGINE VISIVA IV 9



Foto n.7 - INDAGINE VISIVA IV 4



Foto n.14 - INDAGINE VISIVA IV 10



Foto n.16 - INDAGINE VISIVA IV 11



Foto n.18 - INDAGINE VISIVA IV 12



Foto n.20 - INDAGINE VISIVA IV 13



Foto n.21 - INDAGINE VISIVA IV 14



Foto n.10 - INDAGINE VISIVA IV 6



Foto n.11 - INDAGINE VISIVA IV 7

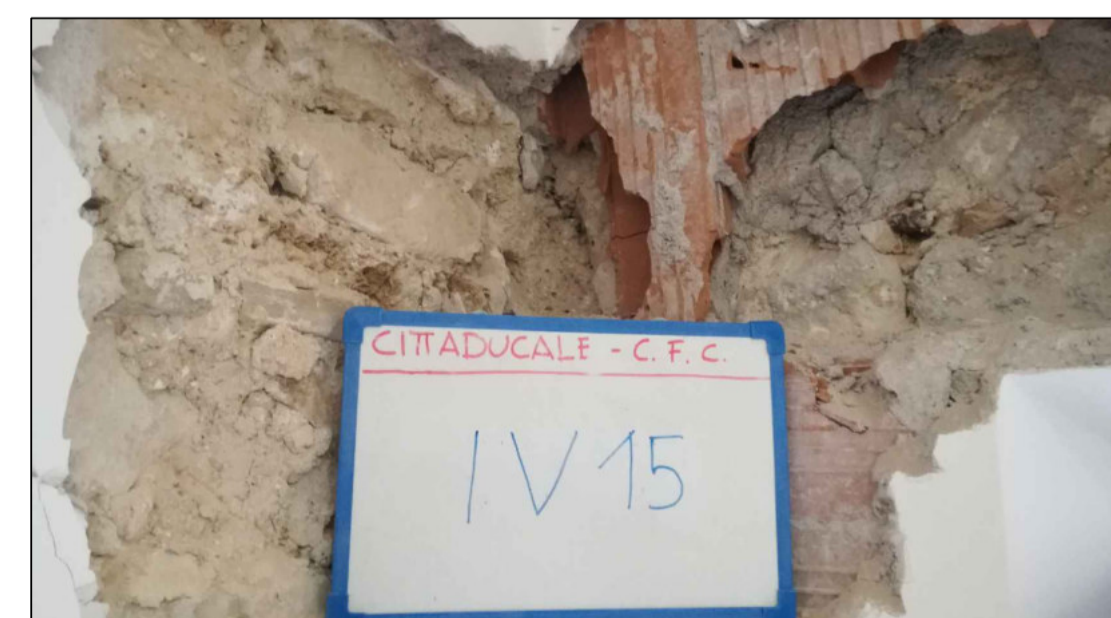


Foto n.23 - INDAGINE VISIVA IV 15



Foto n.25 - INDAGINE VISIVA IV 16



Foto n.27 - INDAGINE VISIVA IV 17



Foto n.28 - INDAGINE VISIVA IV 18

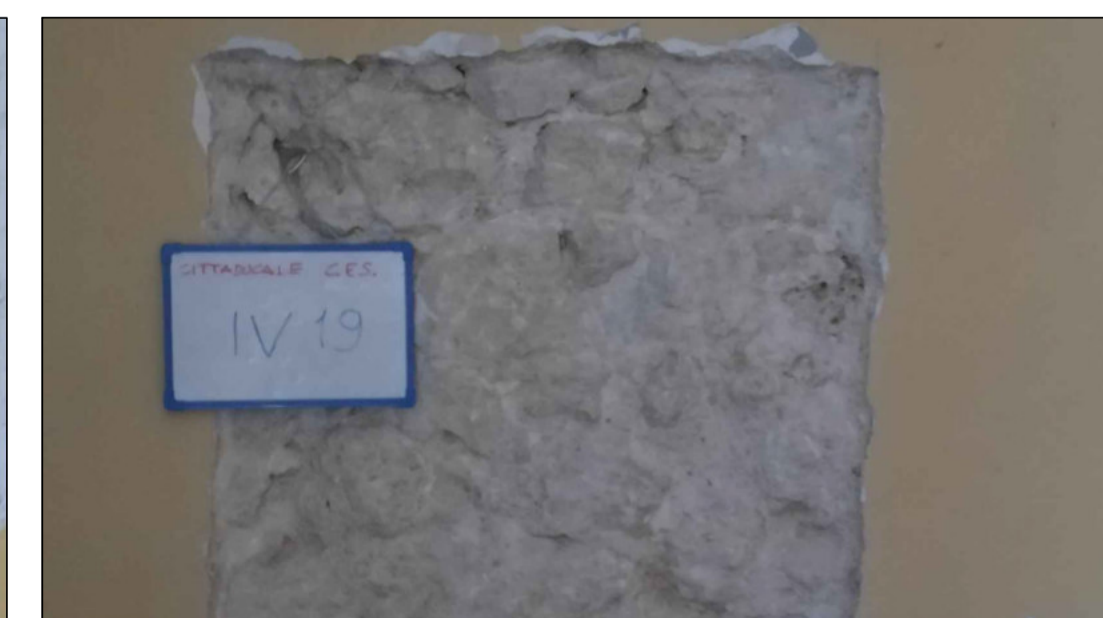


Foto n.29 - INDAGINE VISIVA IV 19



Foto n.8 - INDAGINE VISIVA IV 5



Foto n.20 - INDAGINE VISIVA IV 13



Foto n.31 - INDAGINE VISIVA IV 20