



A G E N Z I A D E L D E M A N I O

Direzione Servizi al Patrimonio

ALLEGATO A

PROCEDURA APERTA, AI SENSI DELL'ART. 60 DEL D.LGS. 50/2016 E SS.MM.II., PER L'AFFIDAMENTO DEL SERVIZIO DI VERIFICA DELLA VULNERABILITÀ SISMICA, DIAGNOSI ENERGETICA, RILIEVO GEOMETRICO, ARCHITETTONICO, TECNOLOGICO ED IMPIANTISTICO DA RESTITUIRE IN MODALITÀ BIM, E PROGETTAZIONE DI FATTIBILITÀ TECNICO-ECONOMICA DA RESTITUIRE IN MODALITÀ BIM PER TALUNI BENI DI PROPRIETÀ DELLO STATO SITUATI NELLE REGIONI ABRUZZO E MOLISE STATO – ANNUALITÀ 2019/A. Lotti 1, 2, 3, 4, 5, 6, 7, 8, 9, 10, 11, 12, 13, 14 e 15.

FASCICOLI DEI BENI – LOTTO 4



A G E N Z I A D E L D E M A N I O

Direzione Servizi al Patrimonio

FASCICOLO DELL'IMMOBILE

Direzione Regionale Abruzzo Molise

COMANDO PROVINCIALE CARABINIERI - COMANDO REGIONALE GUARDIA DI
FINANZA - L'AQUILA

VIA RAFFAELE PAOLUCCI 1 (AQB0005)



DATI GENERALI		
DENOMINAZIONE	CODICE BENE	CODICE FABBRICATO
COMANDO PROVINCIALE CARABINIERI - COMANDO REGIONALE GUARDIA DI FINANZA - L'AQUILA L'AQUILA VIA RAFFAELE PAOLUCCI 1	AQB0005	Codice Complesso: AQ1330 Codice fabbricato: AQ133001, AQ133002, AQ133003, AQ133006 Codice Complesso: AQ1173 Codice fabbricato: AQ1173004(PARTE), AQ1173007



AGENZIA DEL DEMANIO

Direzione Servizi al Patrimonio

INDIVIDUAZIONE DEL BENE SU PLANIMETRIA GENERALE

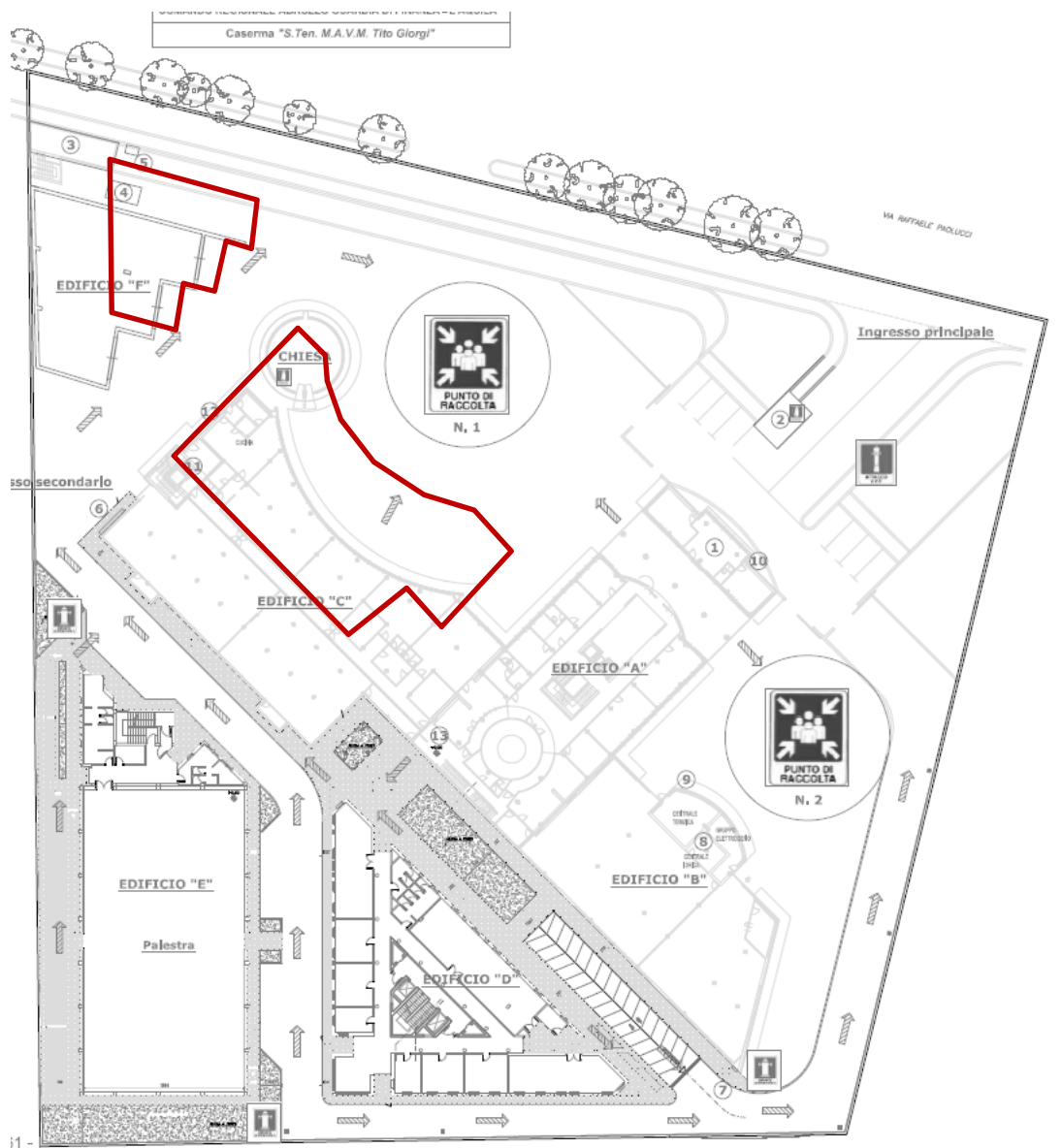


	CODICE FAB.	DENOMINAZIONE	UTILIZZATARIO
1)	AQ1330001	BLOCCO A	CARABINIERI
2)	AQ1330002	BLOCCO B	CARABINIERI
3)	AQ1330003	BLOCCO C	CARABINIERI
4)	AQ1330004	CONTAINER ABITATIVO SX	CARABINIERI
5)	AQ1330005	CONTAINER ABITATIVO DX	CARABINIERI
6)	AQ1330006	PALAZZINA ALLOGGI	CARABINIERI



AGENZIA DEL DEMANIO

Direzione Servizi al Patrimonio



CODICE FAB.	DENOMINAZIONE	UTILIZZATARIO
AQ1173004	BLOCCO A	CARABINIERI
AQ1173007	BLOCCO B	CARABINIERI



AGENZIA DEL DEMANIO

Direzione Servizi al Patrimonio

DATI CATASTALI DEL BENE COMUNE L'AQUILA				
Fg 80		Particella 478, 878, 1015, 2121, 5028, 5029		
DATI FABBRICATO				
SUPERFICIE LORDA MQ	VOLUME MC (INDICATIVO)	IMMOBILE CIELO TERRA SI/NO	* TECNOLOGIA COSTRUTTIVA	ATTUALMENTE UTILIZZATO
AQ1330001				
1.295,00	8.953,00	SI	CEMENTO ARMATO	SI
AQ1330002				
407,00	5.128,00	SI	CEMENTO ARMATO	SI
AQ1330003				
825,00	8.992,00	SI	CEMENTO ARMATO	SI
AQ1330006				
495,00	10.989,00	SI	CEMENTO ARMATO	SI
AQ173004				
1.120,00	10.752,00	SI	CEMENTO ARMATO	SI
AQ173006				
359,00	1.148,00	SI	CEMENTO ARMATO	SI

* tecnologia costruttiva prevalente cemento armato

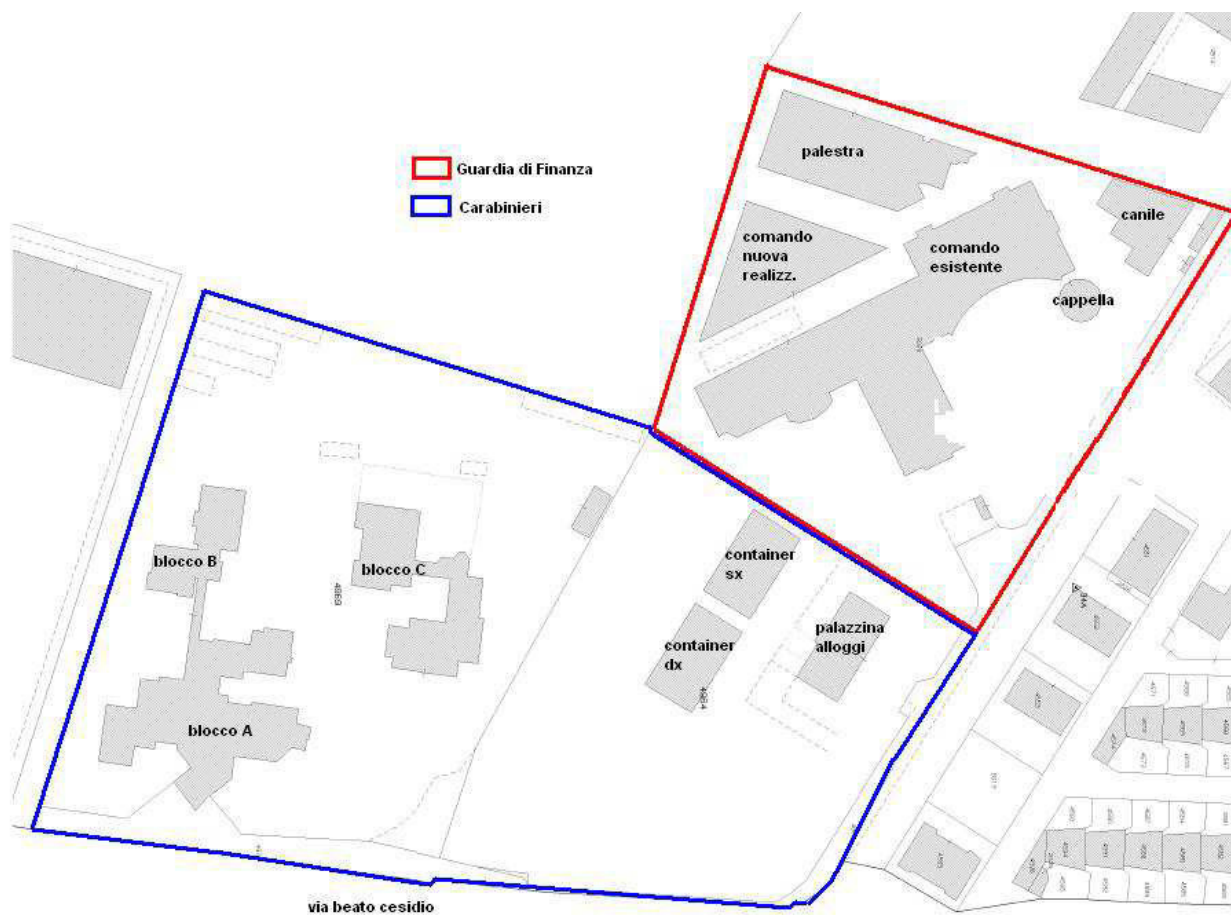


AGENZIA DEL DEMANIO

Direzione Servizi al Patrimonio

Allegato a) – Estratto di Mappa Catastale

Comune di L'AQUILA Fg 80 particella 478, 878, 1015, 2121, 5028, 5029





A G E N Z I A D E L D E M A N I O

Direzione Servizi al Patrimonio

Allegato b) – Documentazione fotografica





AGENZIA DEL DEMANIO

Direzione Servizi al Patrimonio





AGENZIA DEL DEMANIO

Direzione Servizi al Patrimonio



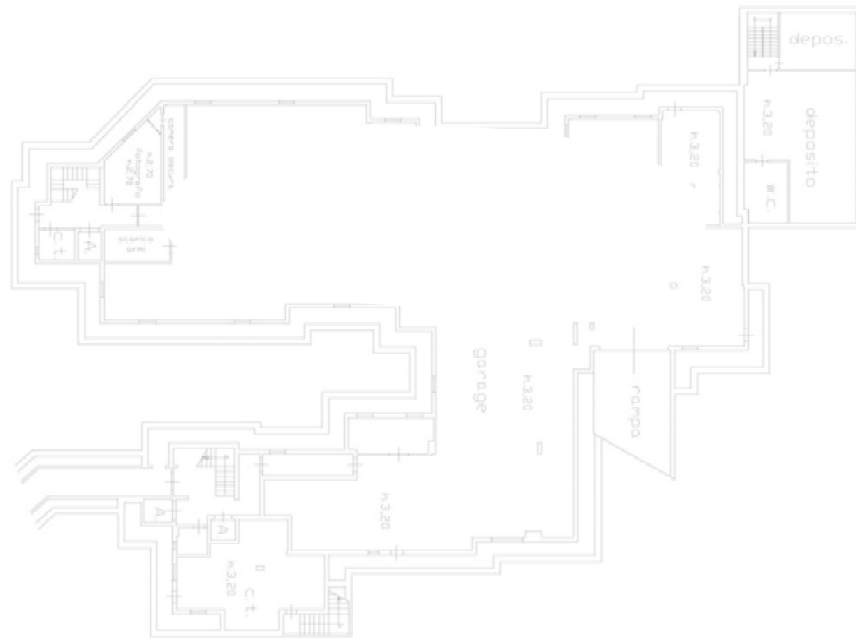


AGENZIA DEL DEMANIO

Direzione Servizi al Patrimonio

Allegato c) Planimetrie

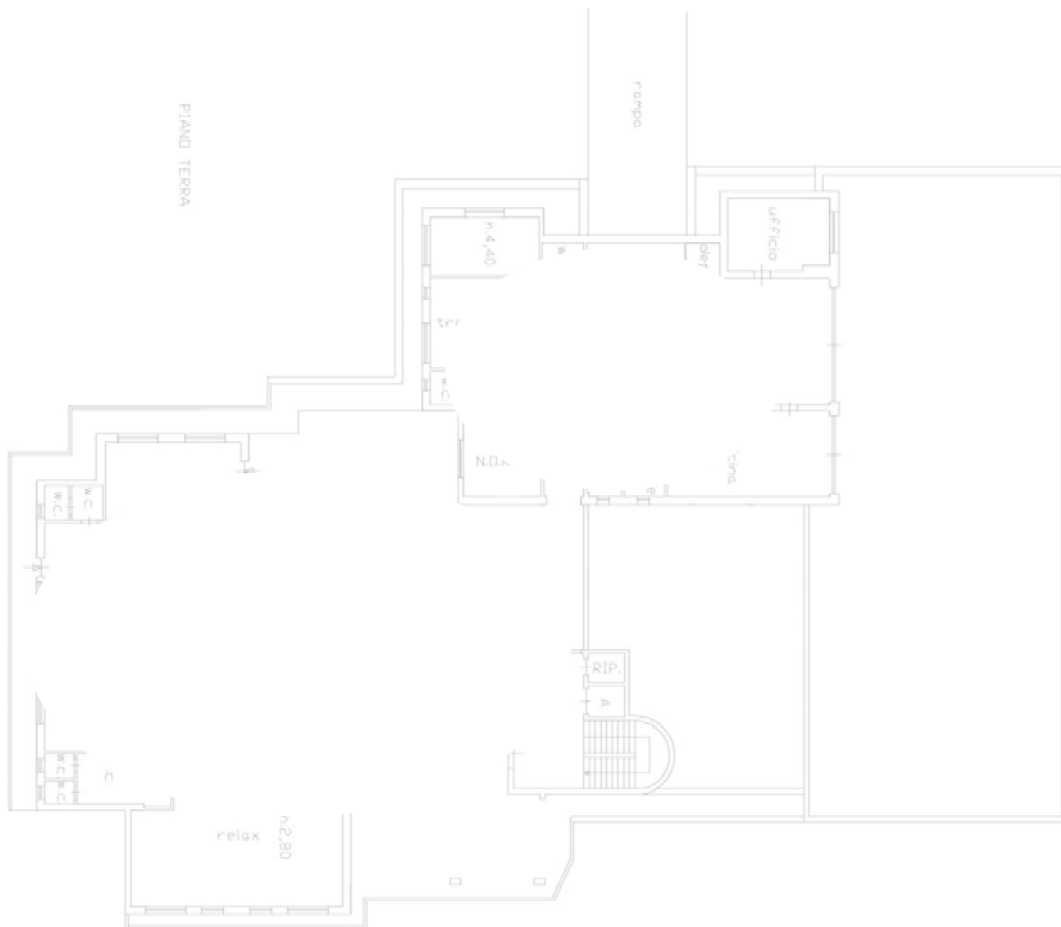
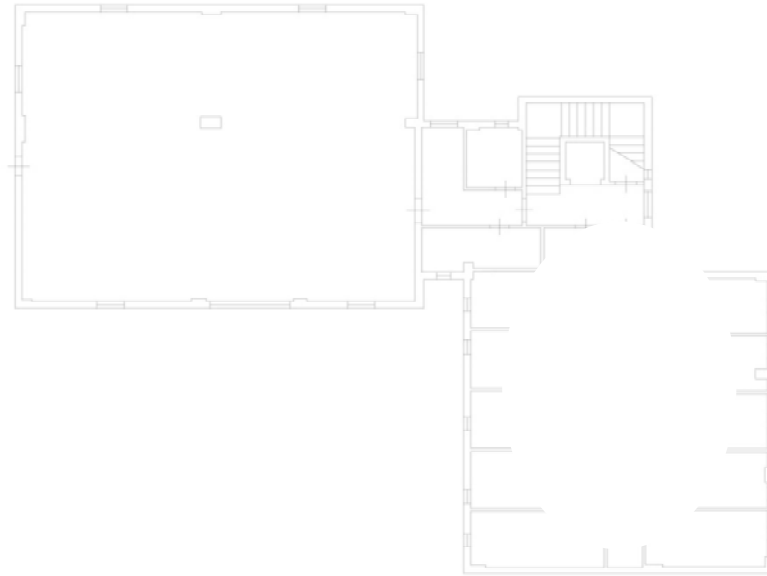
PIANO S1





AGENZIA DEL DEMANIO

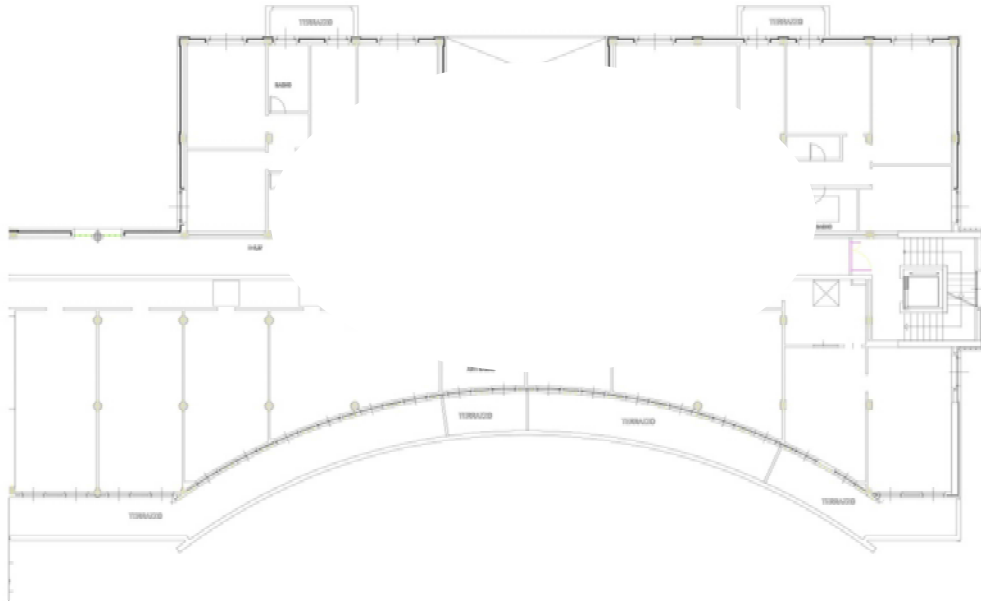
Direzione Servizi al Patrimonio





AGENZIA DEL DEMANIO

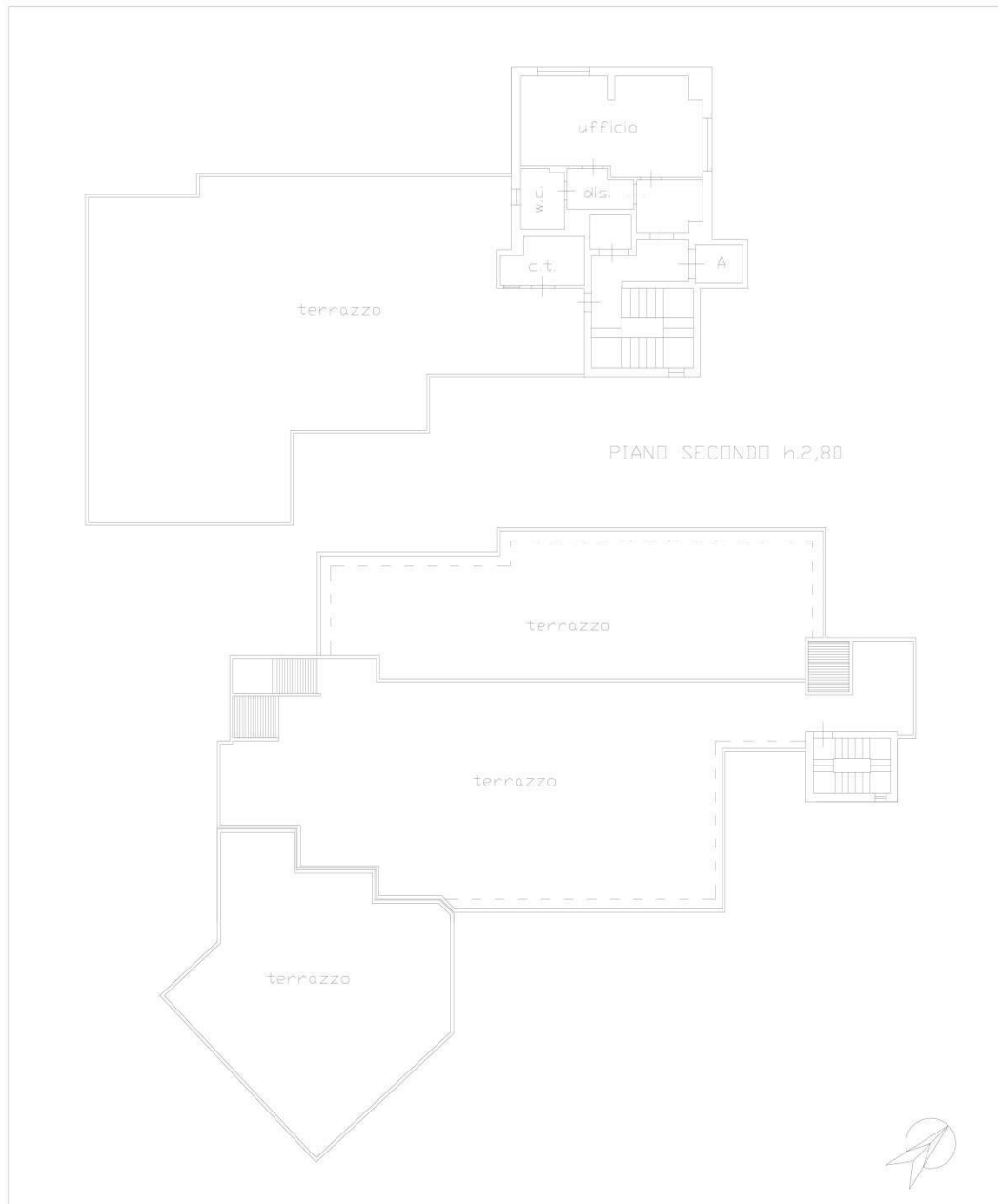
Direzione Servizi al Patrimonio





AGENZIA DEL DEMANIO

Direzione Servizi al Patrimonio



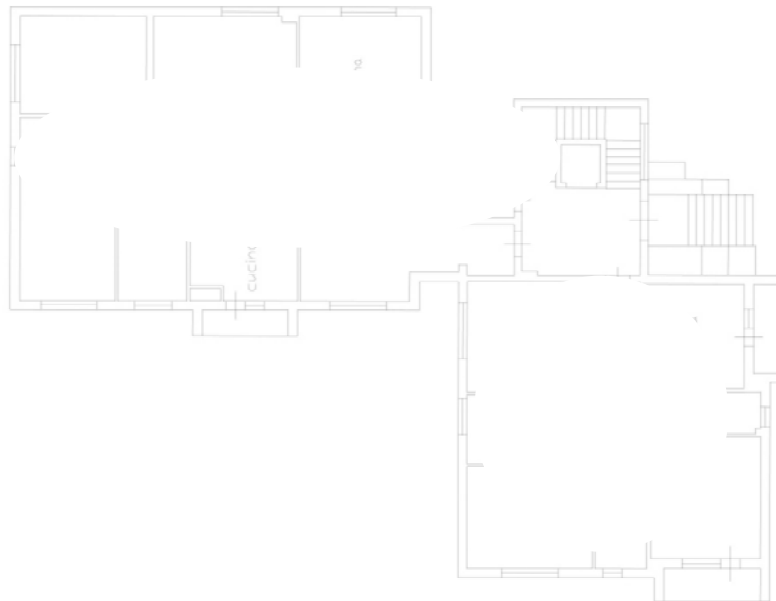


A G E N Z I A D E L D E M A N I O

Direzione Servizi al Patrimonio



PIANO PRIMO



PIANO PRIMO



AGENZIA DEL DEMANIO

Direzione Servizi al Patrimonio



PIANO TERRA

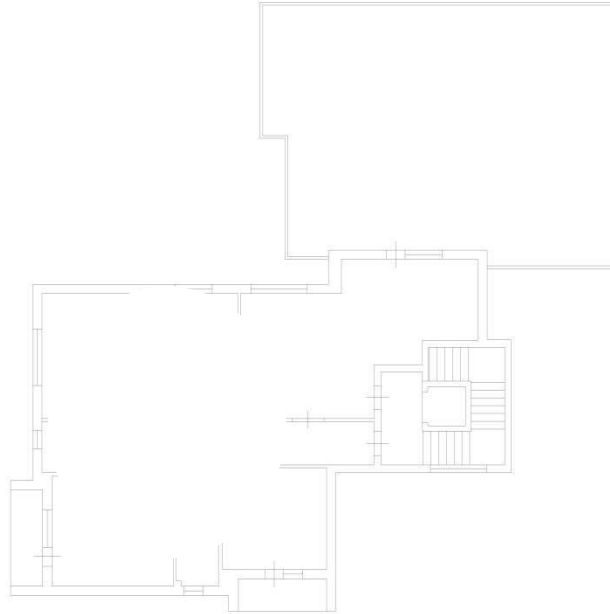


PIANO SECONDO



A G E N Z I A D E L D E M A N I O

Direzione Servizi al Patrimonio



PIANO TERZO