



AGENZIA DEL DEMANIO
DIREZIONE REGIONALE CALABRIA
SERVIZI TECNICI

RIFUNZIONALIZZAZIONE IMMOBILE DEMANIALE
"EX CASERMA DUCA D'AOSTA" PER NUOVO POLO MEF
SITO IN REGGIO CALABRIA (RC)
SCHEDA RCD0026

PROGETTO DI FATTIBILITÀ TECNICA ECONOMICA

Documentazione fotografica

IL RESPONSABILE UNICO DEL PROCEDIMENTO



ING. SALVATORE CONCETTINO

IL TECNICO ISTRUTTORE



ING. ALESSANDRA LEGATO

CODICE ELABORATO
R02-3

SCALA

PROTOCOLLO E DATA
2019/4893 /DRCAL/STE del 14/03/2019

INNOVATIONS S.R.L.

AGENZIA DEL DEMANIO

Direzione Regionale Calabria

Via Gioacchino Da Fiore n.34 – 88100 Catanzaro

**AFFIDAMENTO DI INCARICO PER LA VERIFICA SISMICA DEL
COMPENDIO DEMANIALE DENOMINATO "EX CASERMA DUCA
D'AOSTA" in Reggio Calabria (RC) - scheda RCD0026, ubicata tra via
Reggio Campi ed il quartiere Trabocchetto (RC). C.I.G. 6617453EF4**



DOCUMENTAZIONE FOTOGRAFICA

Il responsabile Unico del procedimento

Ing. Salvatore Concettino

Il Tecnico

INNOVATIONS S.R.L.

Via Yuri Gagarin, 69 (piano primo) – 06073 S. Mariano (PG)

P.IVA 03372370548 – REA PG-284516

Tel. +39.075.5178358 – Fax +39.075.5176924

mail: info@innovationsrll.it - PEC: innovationsrll@pec.it

SOMMARIO

SOMMARIO	2
1 DOCUMENTAZIONE FOTOGRAFICA	3
<i>1.1 Generalità</i>	3
<i>1.2 Documentazione fotografica blocchi A e B</i>	5
1.2.1 Rilievo fotografico blocco A	6
1.2.2 Foto indagini blocco A	7
1.2.3 Rilievo fotografico blocco B	9
1.2.4 Foto indagini blocco B	10
<i>1.3 Documentazione fotografica blocco C</i>	13
1.3.1 Rilievo fotografico blocco C	13
1.3.2 Foto indagini blocco C	15

INNOVATIONS S.R.L.

Via Yuri Gagarin, 69 (piano primo) – 06073 S. Mariano (PG)
P.IVA 03372370548 – REA PG-284516
Tel. +39.075.5178358 – Fax +39.075.5176924
mail: info@innovationsrli.it - PEC: innovationsrli@pec.it

1 Documentazione fotografica

1.1 Generalità

La presente relazione illustra lo stato attuale dei fabbricati che costituiscono il compendio demaniale denominato "EX CASERMA DUCA D'AOSTA", ubicato tra via Reggio Campi ed il quartiere Trabocchetto, in una zona semicentrale di Reggio Calabria (RC).

Il complesso militare si compone di tre corpi di fabbrica, disposti a "C", organizzati attraverso un corpo centrale detto "Corpo di Comando" (blocco C) e altri due edifici (blocchi a e B) posti perpendicolarmente e perfettamente simmetrici.

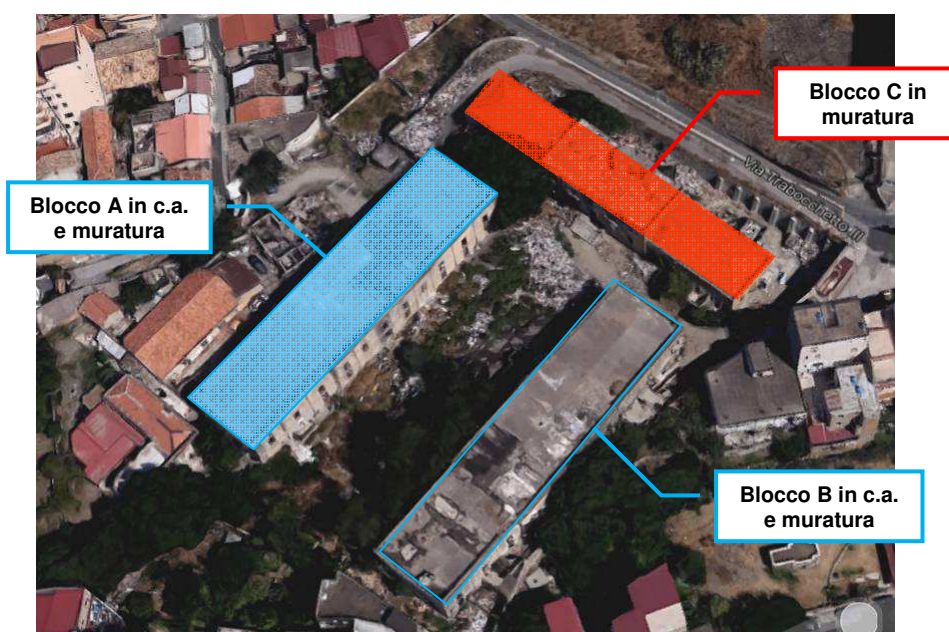


Figura 1 Vista aerea del complesso

La palazzina di Comando, organizzata su due livelli e coperta con un tetto piano, è affiancata da due corpi di fabbrica, ad essa addossati, disposti su un unico livello e coperti con un tetto a doppia falda.

Esternamente l'edificio si presenta austero e simmetrico dal punto di vista compositivo ad eccezione della porzione centrale del lato occidentale in cui i balconi tondeggianti e il portale d'accesso principale rompono la monotonia dei prospetti che tuttavia mostrano un'attenzione particolare alla decorazione delle bucaure: al piano terra si nota la presenza di finestre ad arco a

INNOVATIONS S.R.L.

Via Yuri Gagarin, 69 (piano primo) – 06073 S. Mariano (PG)
P.IVA 03372370548 – REA PG-284516
Tel. +39.075.5178358 – Fax +39.075.5176924
mail: info@innovationsrli.it - PEC: innovationsrli@pec.it

tutto sesto fortemente ribassato e circondate da un doppio ordine di cornici, mentre al piano superiore, nel prospetto che affaccia sulla corte interna del complesso, si nota la presenza di balconi a pianta semiellittica.

Dal punto di vista costruttivo, la palazzina è realizzata in muratura portante sulla quale poggiano le strutture orizzontali realizzate in latero-cemento armato e le capriate lignee dei due corpi laterali.

Perpendicolarmente alla palazzina di Comando si ergono le due “stecche d’artiglieria” (blocchi A e B) organizzate con una pianta rettangolare di circa 60x14 m. e disposte su due livelli, l’una destinata all’alloggio dell’artiglieria principale e dei comandanti, l’altra adibita a casermone-dormitorio per i militari di rango inferiore.

Dal punto di vista costruttivo, i due corpi sono organizzati attraverso un’intelaiatura in cemento armato (con pareti di controvento in blocchi di cls) dove si nota, in corrispondenza del collegamento trave-pilastro del piano terreno, l’uso di un rinforzo a mensola a circa 60° e nel caso delle bucatore un ulteriore intelaiatura autonoma in cemento armato.

L’accesso al piano primo è assicurato dalla presenza di uno scalone posto al centro della costruzione che rappresenta il punto mediano degli ambienti simmetrici.

Esternamente, a livello delle bucatore, si ritrovano elementi decorativi di pregio che si distaccano leggermente dal modello della palazzina centrale. Qui le finestre con arco a sesto fortemente ribassato per il piano terreno e rettangolari al piano superiore sono organizzate attraverso stucchi in c.a.

Attualmente gli edifici presentano uno stato di parziale agibilità sia per il crollo di elementi murari che interessano diverse zone della costruzione che per l’occupazione abusiva di sue parti.

Si rilevano condizioni di particolare ammaloramento e danneggiamenti strutturali su tutte le strutture sia a piano terra che a primo piano.

INNOVATIONS S.R.L.

Via Yuri Gagarin, 69 (piano primo) – 06073 S. Mariano (PG)
P.IVA 03372370548 – REA PG-284516
Tel. +39.075.5178358 – Fax +39.075.5176924
mail: info@innovationsrll.it - PEC: innovationsrll@pec.it

1.2 Documentazione fotografica blocchi A e B

I Corpi A e B hanno forma rettangolare e simmetrica rispetto ai due assi principali. Le dimensioni in pianta sono di circa 60x14 m, per una superficie di piano pari a circa 840 mq. Le strutture si sviluppano su due livelli, con una copertura piana.

I due fabbricati hanno una struttura mista in cemento armato e muratura composta da pareti perimetrali in blocchi cls forato, pilastri e travi in c.a..

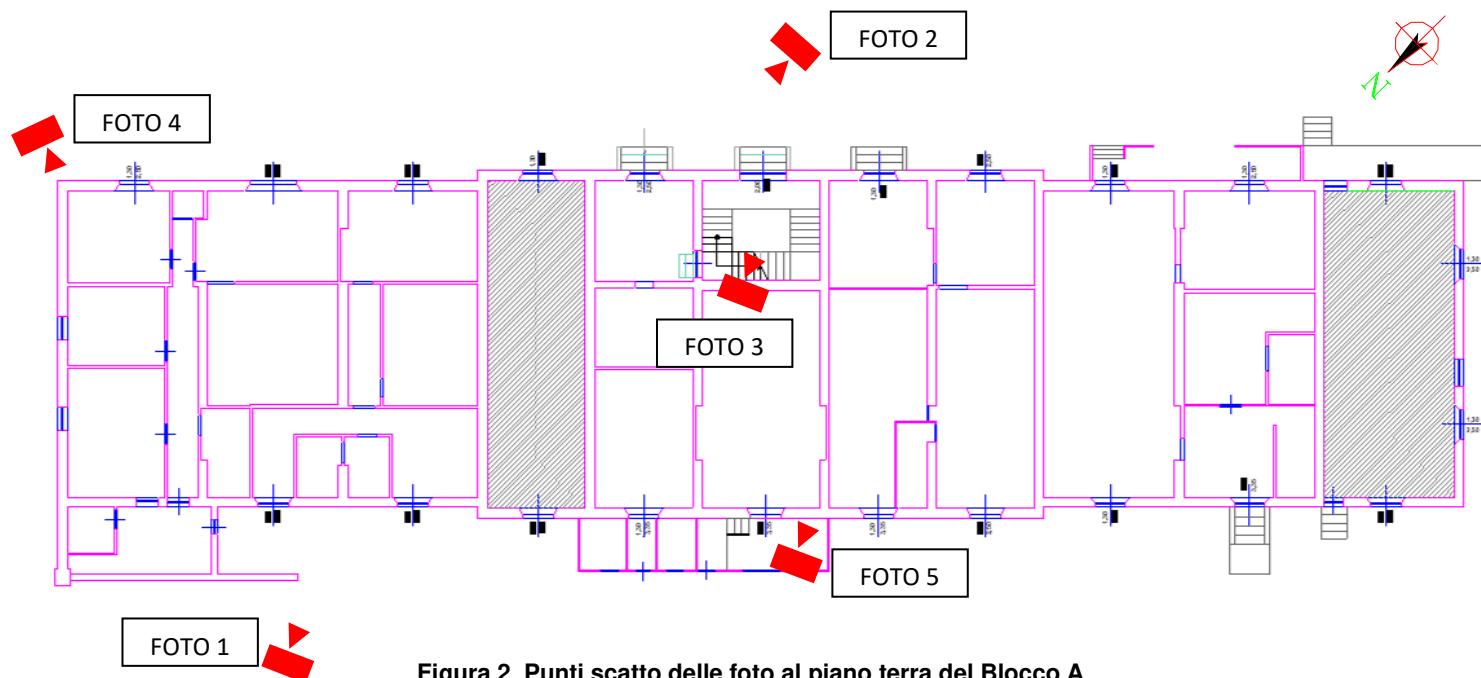


Figura 2 Punti scatto delle foto al piano terra del Blocco A

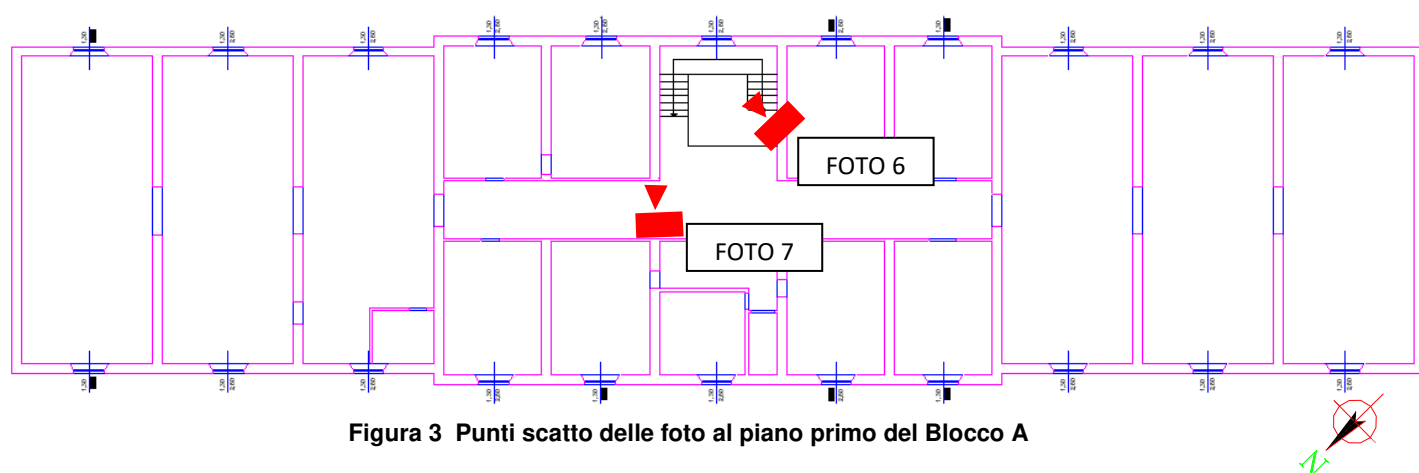


Figura 3 Punti scatto delle foto al piano primo del Blocco A

INNOVATIONS S.R.L.

Via Yuri Gagarin, 69 (piano primo) – 06073 S. Mariano (PG)

P.IVA 03372370548 – REA PG-284516

Tel. +39.075.5178358 – Fax +39.075.5176924

mail: info@innovationsrli.it - PEC: innovationsrli@pec.it

1.2.1 Rilievo fotografico blocco A



Foto 1 Vista della facciata sud-est del blocco A verso il cortile interno



Foto 2 Vista della facciata nord-ovest del Blocco A: sono visibili le condizioni di ammaloramento delle pareti esterne sia a piano terra che a primo piano



Foto 3 Vista della scala al piano terra del Blocco A: sono visibili le lesioni alle strutture delle scale

INNOVATIONS S.R.L.

Via Yuri Gagarin, 69 (piano primo) – 06073 S. Mariano (PG)
P.IVA 03372370548 – REA PG-284516
Tel. +39.075.5178358 – Fax +39.075.5176924
mail: info@innovationsrli.it - PEC: innovationsrli@pec.it

1.2.2 Foto indagini blocco A

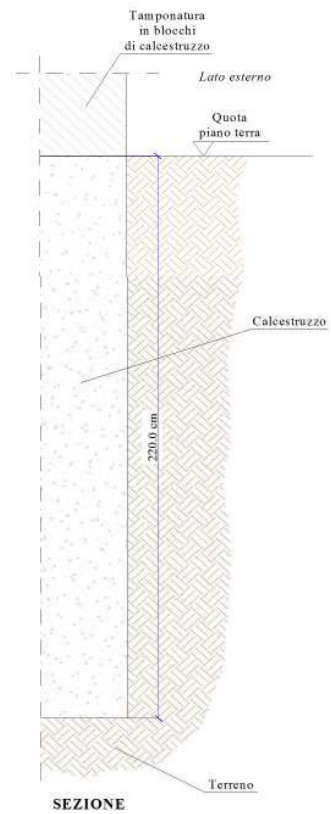


Foto 4 Indagine SF1 (saggio in fondazione) del Blocco A: è stata rilevata una fondazione in cls di altezza pari a 220 cm.



Foto 5 Prelievo carote A1 dal pilastro 1 del Blocco A: sui provini di cls sono state eseguite prove di laboratorio (C1 e C8).

INNOVATIONS S.R.L.

Via Yuri Gagarin, 69 (piano primo) – 06073 S. Mariano (PG)
 P.IVA 03372370548 – REA PG-284516
 Tel. +39.075.5178358 – Fax +39.075.5176924
 mail: info@innovationsrli.it - PEC: innovationsrli@pec.it



Foto 6 Indagine SR1 (saggio sulla scala) del Blocco A: è stata rilevata una soletta in c.a di spessore pari a 15 cm.



Foto 7 Prelievo carota A2 dal pilastro 2 del Blocco A: sul provino di cls sono state eseguite prove di laboratorio (C2).

INNOVATIONS S.R.L.

Via Yuri Gagarin, 69 (piano primo) – 06073 S. Mariano (PG)
 P.IVA 03372370548 – REA PG-284516
 Tel. +39.075.5178358 – Fax +39.075.5176924
 mail: info@innovationsrli.it - PEC: innovationsrli@pec.it

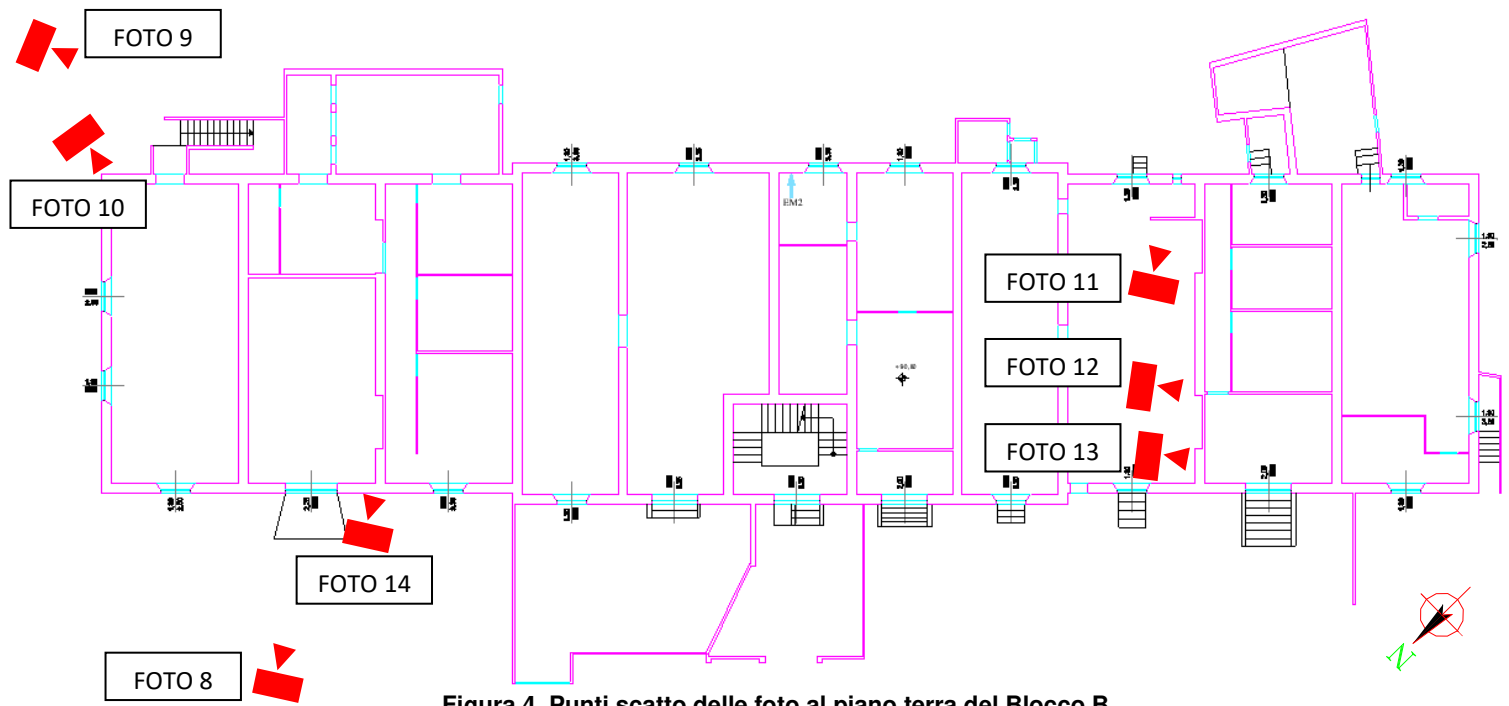


Figura 4 Punti scatto delle foto al piano terra del Blocco B

1.2.3 Rilievo fotografico blocco B



Foto 8 Vista della facciata nord-ovest del blocco B verso il cortile interno: sono visibili le condizioni di ammaloramento delle pareti esterne sia a piano terra che a primo piano.



Foto 9 Vista della facciata sud-est del Blocco B.

INNOVATIONS S.R.L.

Via Yuri Gagarin, 69 (piano primo) – 06073 S. Mariano (PG)
 P.IVA 03372370548 – REA PG-284516
 Tel. +39.075.5178358 – Fax +39.075.5176924
 mail: info@innovationsrli.it - PEC: innovationsrli@pec.it

1.2.4 Foto indagini blocco B

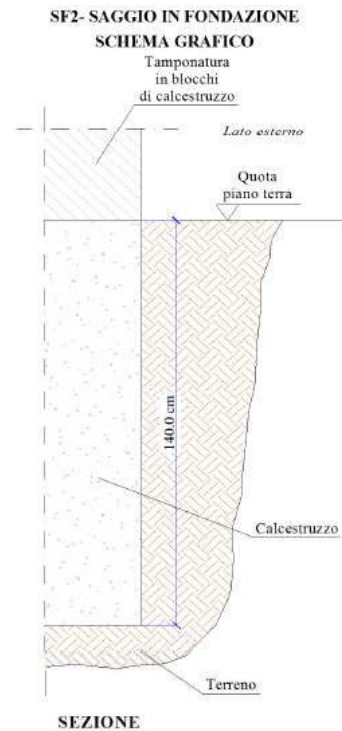
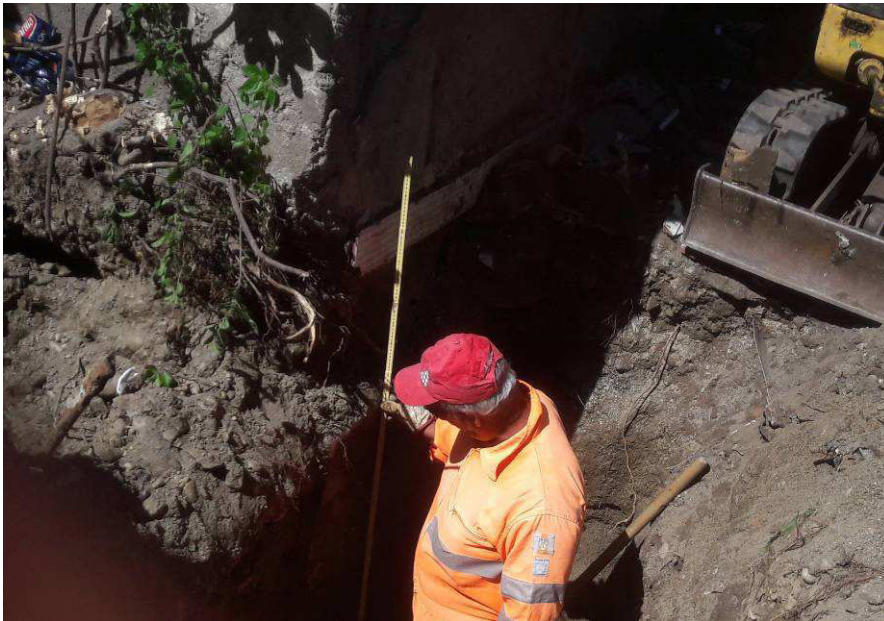


Foto 10 Indagine SF2 (saggio in fondazione) del Blocco B: è stata rilevata una fondazione in cls di altezza pari a 140 cm.



Foto 11 Indagine SS1 (saggio su solaio) del Blocco B: è stata rilevata una soletta in cls di spessore pari a 15 cm. All'intradosso è visibile il danneggiamento dell'intonaco in seguito ad un incendio.

INNOVATIONS S.R.L.

Via Yuri Gagarin, 69 (piano primo) – 06073 S. Mariano (PG)
P.IVA 03372370548 – REA PG-284516
Tel. +39.075.5178358 – Fax +39.075.5176924
mail: info@innovationsrli.it - PEC: innovationsrli@pec.it



Foto 12 Prelievo carote B1 dal pilastro 3 del Blocco B: sul provino di cls sono state eseguite prove di laboratorio (C4 e C10).



Foto 13 Prelievo carote B2 dal pilastro 2 del Blocco B: sul pilastro sono state prelevate due carote per l'esecuzione di prove di laboratorio (C5 e C6).

INNOVATIONS S.R.L.

Via Yuri Gagarin, 69 (piano primo) – 06073 S. Mariano (PG)
P.IVA 03372370548 – REA PG-284516
Tel. +39.075.5178358 – Fax +39.075.5176924
mail: info@innovationsrl.it - PEC: innovationsrl@pec.it



Foto 14 Prelievo carota B3 dal pilastro 1 del Blocco B: sul provino di cls sono state eseguite prove di laboratorio (C7).

INNOVATIONS S.R.L.

Via Yuri Gagarin, 69 (piano primo) – 06073 S. Mariano (PG)
P.IVA 03372370548 – REA PG-284516
Tel. +39.075.5178358 – Fax +39.075.5176924
mail: info@innovationsrl.it - PEC: innovationsrl@pec.it

1.3 Documentazione fotografica blocco C

Il blocco C ha una forma rettangolare in pianta ed in elevazione si sviluppa su due livelli fuori terra nella parte centrale, piano rialzato e piano primo con copertura piana; su un solo livello (piano rialzato) nelle due ali laterali con sottotetto non praticabile e copertura costituita da tetto a falde.

Il blocco C al primo livello ha una struttura verticale in muratura di pietrame disordinata, con presenza di listature in mattoni, mentre al secondo livello ha una struttura verticale in muratura di mattoni pieni.

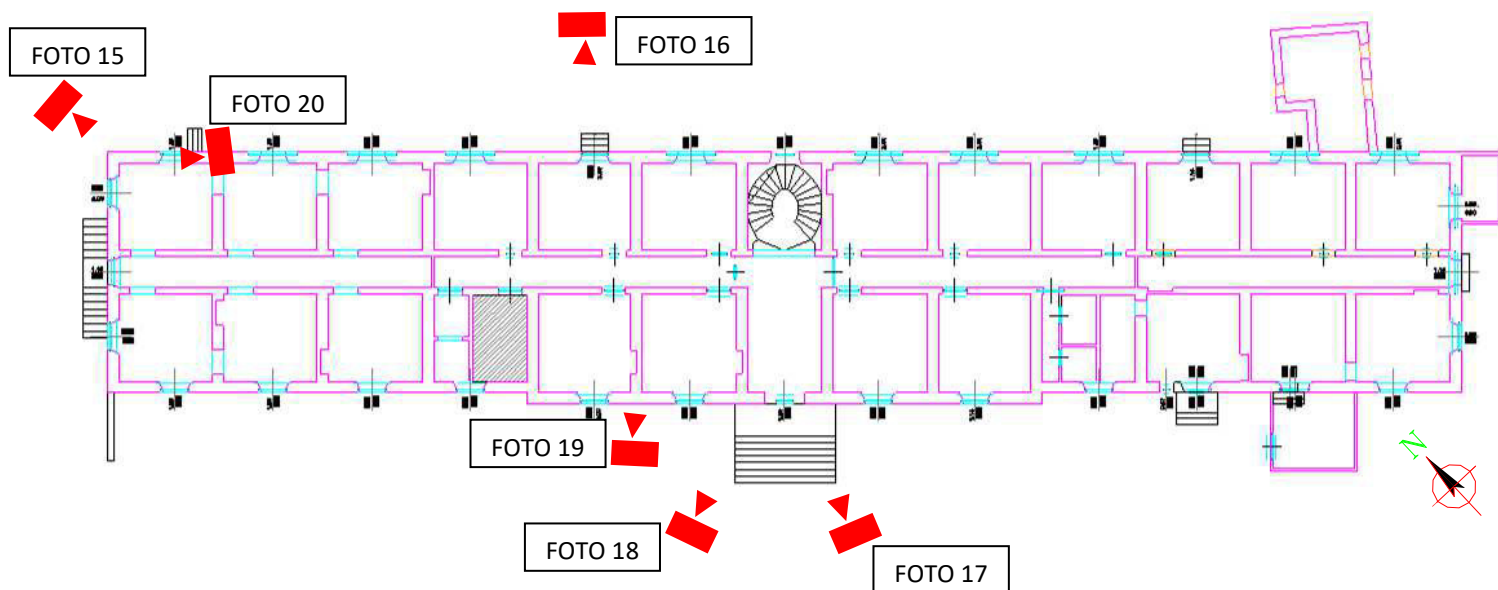


Figura 5 Punti scatto delle foto al piano terra del Blocco C

1.3.1 Rilievo fotografico blocco C



Foto 15 Vista della facciata nord-est del Blocco C: è visibile la caduta parapetto in mattoni pieni in copertura

INNOVATIONS S.R.L.

Via Yuri Gagarin, 69 (piano primo) – 06073 S. Mariano (PG)
 P.IVA 03372370548 – REA PG-284516
 Tel. +39.075.5178358 – Fax +39.075.5176924
 mail: info@innovationsrli.it - PEC: innovationsrli@pec.it



Foto 16 Vista aerea del Blocco C: è visibile un parziale distacco del manto di copertura



Foto 17 Vista della facciata sud-ovest del Blocco C: è visibile un crollo parziale dei parapetti dei balconi

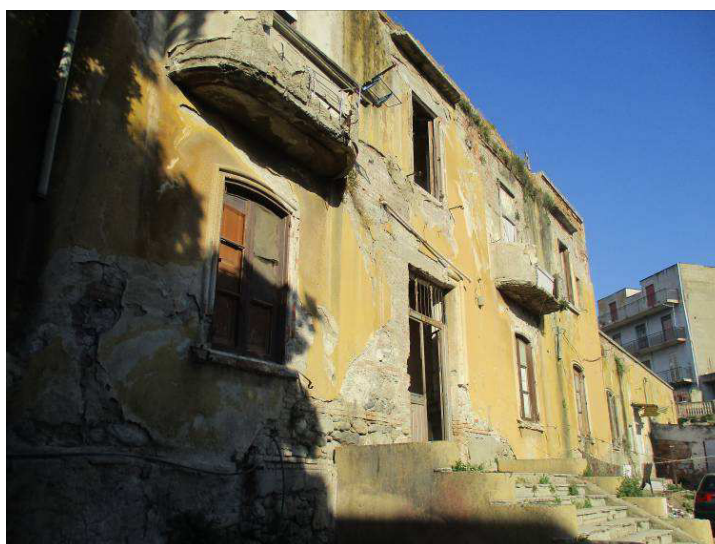


Foto 18 Vista della facciata sud-ovest del Blocco C: si rileva l'espulsione totale del copriferro della soletta dei balconi

INNOVATIONS S.R.L.

Via Yuri Gagarin, 69 (piano primo) – 06073 S. Mariano (PG)
P.IVA 03372370548 – REA PG-284516
Tel. +39.075.5178358 – Fax +39.075.5176924
mail: info@innovationsrli.it - PEC: innovationsrli@pec.it

1.3.2 Foto indagini blocco C

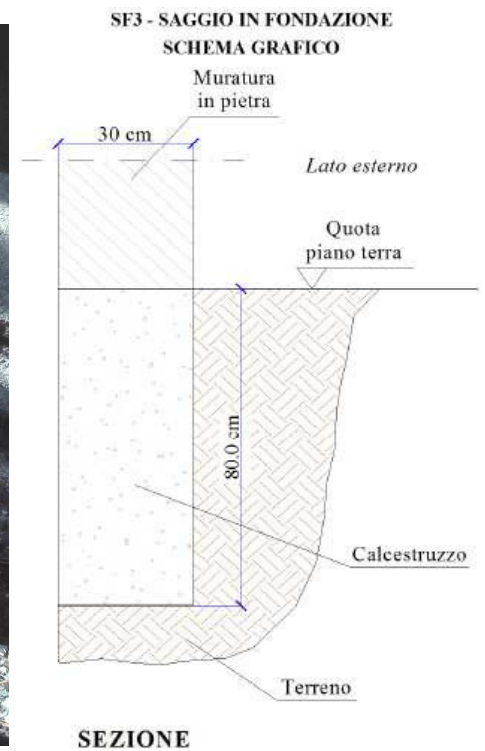


Foto 19 Indagine SF3 (saggio in fondazione) del Blocco C: è stata rilevata una fondazione in cls di altezza pari a 80 cm.



Foto 20 Indagine SP1 (saggio muratura) a piano terra del Blocco C: è visibile lo stato di degrado della muratura e il rilevante deterioramento malta

INNOVATIONS S.R.L.

Via Yuri Gagarin, 69 (piano primo) – 06073 S. Mariano (PG)
P.IVA 03372370548 – REA PG-284516
Tel. +39.075.5178358 – Fax +39.075.5176924
mail: info@innovationsrli.it - PEC: innovationsrli@pec.it