



AGENZIA DEL DEMANIO
DIREZIONE REGIONALE CALABRIA
SERVIZI TECNICI

RIFUNZIONALIZZAZIONE IMMOBILE DEMANIALE
"EX CASERMA DUCA D'AOSTA" PER NUOVO POLO MEF
SITO IN REGGIO CALABRIA (RC)
SCHEMA RCD0026

PROGETTO DI FATTIBILITÀ TECNICA ECONOMICA

Relazione storico critica

IL RESPONSABILE UNICO DEL PROCEDIMENTO



ING. SALVATORE CONCETTINO

IL TECNICO ISTRUTTORE



ING. ALESSANDRA LEGATO

CODICE ELABORATO
R02-4

SCALA

PROTOCOLLO E DATA
2019/ 4893 /DRCAL/STE del 14/03/2019

INNOVATIONS S.R.L.

AGENZIA DEL DEMANIO

Direzione Regionale Calabria

Via Gioacchino Da Fiore n.34 – 88100 Catanzaro

**AFFIDAMENTO DI INCARICO PER LA VERIFICA SISMICA DEL
COMPENDIO DEMANIALE DENOMINATO "EX CASERMA DUCA
D'AOSTA" in Reggio Calabria (RC) - scheda RCD0026, ubicata tra via
Reggio Campi ed il quartiere Trabocchetto (RC). C.I.G. 6617453EF4**



RELAZIONE STORICO CRITICA

Il responsabile Unico del procedimento

Ing. Salvatore Concettino

Il Tecnico

INNOVATIONS S.R.L.

Via Yuri Gagarin, 69 (piano primo) – 06073 S. Mariano (PG)

P.IVA 03372370548 – REA PG-284516

Tel. +39.075.5178358 – Fax +39.075.5176924

mail: info@innovationsrll.it - PEC: innovationsrll@pec.it

SOMMARIO

SOMMARIO	2
1 RELAZIONE STORICO-CRITICA	3
<i>1.1 Generalità</i>	<i>3</i>
<i>1.2 Materiale originario reperito</i>	<i>8</i>
<i>1.3 Descrizione delle struttura</i>	<i>9</i>
<i>1.4 Descrizione dello stato di danno</i>	<i>11</i>

INNOVATIONS S.R.L.

Via Yuri Gagarin, 69 (piano primo) – 06073 S. Mariano (PG)
P.IVA 03372370548 – REA PG-284516
Tel. +39.075.5178358 – Fax +39.075.5176924
mail: info@innovationsrli.it - PEC: innovationsrli@pec.it

1 Relazione storico-critica

1.1 Generalità

Il compendio demaniale denominato "EX CASERMA DUCA D'AOSTA", è ubicato tra via Reggio Campi ed il quartiere Trabocchetto, in una zona semicentrale di Reggio Calabria (RC).

Il complesso comprende due corpi gemellati in c.a. e muratura (corpi A e B) disposti tra loro paralleli secondo l'asse maggiore ed un terzo edificio in muratura, denominato corpo C, disposto in direzione ortogonale ai primi due oltre ad altri corpi minori che si trovano nelle adiacenze, corpi D e E. La loro costruzione risale ad un periodo compreso fra il 1913 e il 1919.

L'Ex Caserma è stata sottoposta a Vincolo storico artistico con decreto n. 32 del 22/03/2005 ed è soggetta alle disposizioni del D.Lgs. 42 del 22/01/2004.



Figura 1 Vista aerea dell'Ex Caserma Duca D'Aosta.

La posizione geografica espressa nel sistema ED50 e l'altitudine degli edifici in oggetto risultano:

- latitudine: 38° 06' 28.85" N
- longitudine: 15° 39' 14.60" E
- altitudine: 110 m s.l.m.

INNOVATIONS S.R.L.

Via Yuri Gagarin, 69 (piano primo) – 06073 S. Mariano (PG)
P.IVA 03372370548 – REA PG-284516
Tel. +39.075.5178358 – Fax +39.075.5176924
mail: info@innovationsrli.it - PEC: innovationsrli@pec.it

La presente relazione illustrerà in dettaglio l'analisi storico critica dei fabbricati, facenti parte dell'Ex Caserma Duca D'Aosta.

La vicenda costruttiva della Caserma "Duca D'Aosta" inizia nel 1912 quando il Ministero della Guerra, con un decreto Regio datato 17 ottobre, ne autorizza l'inizio dei lavori.

La caserma nasce per assicurare alloggio alle truppe del 3° Gruppo di artiglieria del Castello Aragonese che dopo il sisma del 1908 erano state ricoverate provvisoriamente in alcune baracche attigue in attesa della demolizione totale della fortezza medievale che tuttavia, a causa delle forti resistenze da parte dei cittadini, venne ridimensionata e ridotta esclusivamente ad alcune porzioni.

Da una prima ricognizione, si sceglie di ubicare la nuova caserma in un sito individuato all'interno del quartiere Reggio Campi, nella parte alta della città, lungo l'attuale via Trabocchetto III.

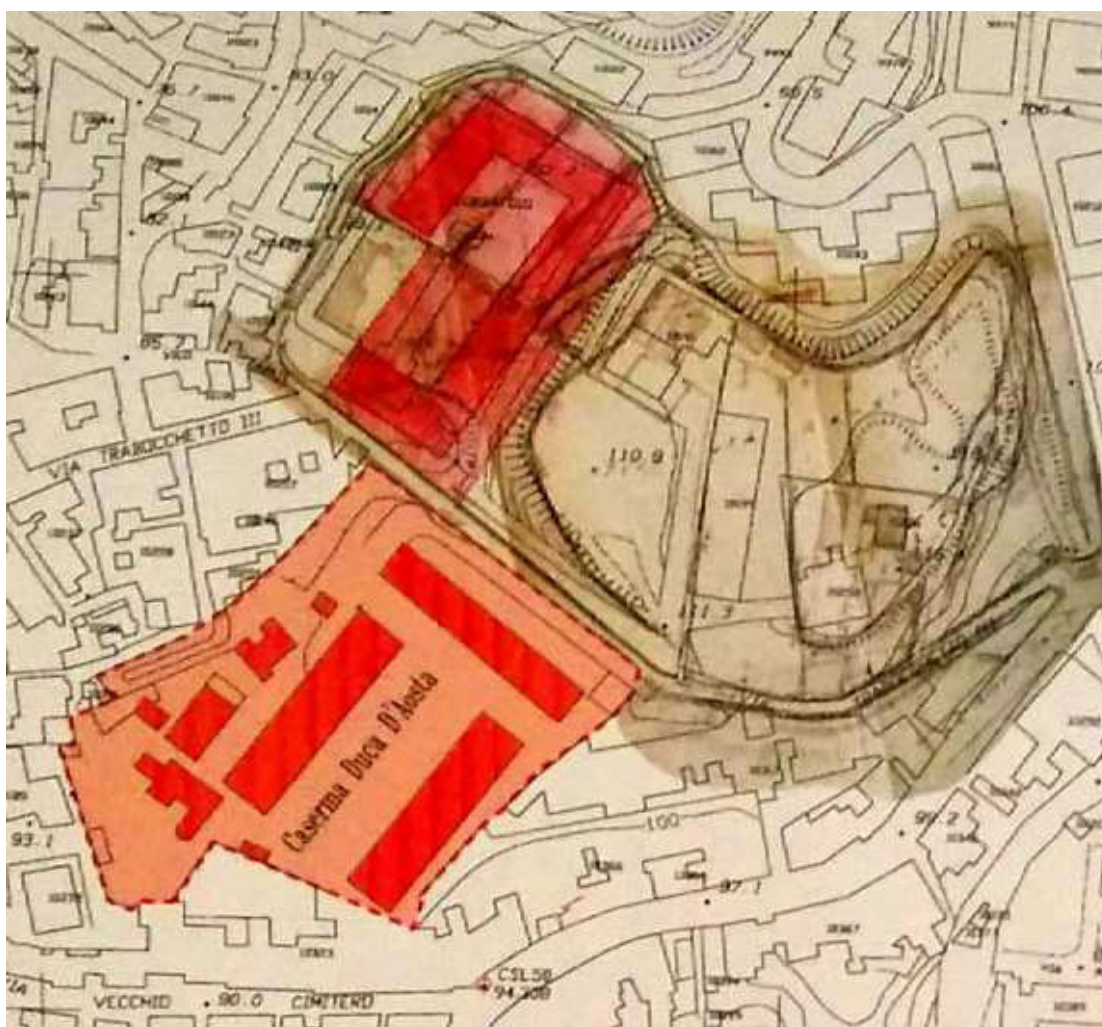


Figura 2 Immagine con indicazione a sinistra della prima proposta di collocazione della caserma e a destra della collocazione attuale (da MARTINO L.P.M., Una costruzione anti sismica post-terremoto. La Caserma d'Artiglieria "Duca d'Aosta")

INNOVATIONS S.R.L.

Via Yuri Gagarin, 69 (piano primo) – 06073 S. Mariano (PG)

P.IVA 03372370548 – REA PG-284516

Tel. +39.075.5178358 – Fax +39.075.5176924

mail: info@innovationsrli.it - PEC: innovationsrli@pec.it

Questa proposta va a scontrarsi con i proprietari che si oppongono in maniera decisa alla minaccia dell'esproprio. Nonostante questo, dopo opportuna valutazione delle procedure esecutive, il 5 maggio 1912, il prefetto di Reggio stabilisce che «l'Amministrazione della Guerra è autorizzata ad occupare permanentemente i beni stabiliti [...] dei quali è pronunziata la definitiva espropriazione»¹ e a partire dall'11 febbraio 1913 si iniziano a sgomberare le aree per la costruzione. Questa procedura di esproprio sarà lunga e travagliata e si concluderà solo nel 1919, quando la caserma risulta già costruita.



Figura 3 Immagine della visita di S.A.R. Principe Umberto di Savoia alla caserma, 2 aprile 1936

Il complesso militare si compone di tre corpi di fabbrica, disposti a "C", organizzati attraverso un corpo centrale detto "Corpo di Comando" (blocco C) e altri due edifici posti perpendicolarmente e perfettamente simmetrici che denunciano l'unitarietà con cui viene pensato l'intero progetto.

La palazzina di Comando, organizzata su due livelli e coperta con un tetto piano, è affiancata da due corpi di fabbrica, ad essa addossati, disposti su un unico livello e coperti con un tetto a doppia falda.

¹ MARTINO L.P.M., Una costruzione anti sismica post-terremoto. La Caserma d'Artiglieria "Duca d'Aosta" di Reggio Calabria in VALTIERI S. (a cura di), 28 dicembre 1908. La grande Ricostruzione dopo il terremoto del 1908 nell'area dello Stretto, Clear, Roma 2008, pag. 985

INNOVATIONS S.R.L.

Via Yuri Gagarin, 69 (piano primo) – 06073 S. Mariano (PG)
P.IVA 03372370548 – REA PG-284516
Tel. +39.075.5178358 – Fax +39.075.5176924
mail: info@innovationsrli.it - PEC: innovationsrli@pec.it

Il portale centrale accoglie sia una scala a chiocciola a pianta ellittica che conduce al piano superiore, sia i due ingressi che portano ai vari ambienti.

Esternamente l'edificio si presenta austero e simmetrico dal punto di vista compositivo ad eccezione della porzione centrale del lato occidentale in cui i balconi tondeggianti e il portale d'accesso principale rompono la monotonia dei prospetti che tuttavia mostrano un'attenzione particolare alla decorazione delle bucaure: al piano terra si nota la presenza di finestre ad arco a tutto sesto fortemente ribassato e circondate da un doppio ordine di cornici, mentre al piano superiore, nel prospetto che affaccia sulla corte interna del complesso, si nota la presenza di balconi a pianta semiellittica.

Dal punto di vista costruttivo, la palazzina è realizzata in muratura portante sulla quale poggiano le strutture orizzontali realizzate in latero-cemento armato e le capriate lignee dei due corpi laterali.



Figura 4 Vista del prospetto sud e nord del corpo centrale detto "Corpo di Comando" (blocco C)

INNOVATIONS S.R.L.

Via Yuri Gagarin, 69 (piano primo) – 06073 S. Mariano (PG)
P.IVA 03372370548 – REA PG-284516
Tel. +39.075.5178358 – Fax +39.075.5176924
mail: info@innovationsrli.it - PEC: innovationsrli@pec.it

Perpendicolarmente alla palazzina di Comando si ergono le due “stecche d’artiglieria” (blocchi A e B) organizzate con una pianta rettangolare di circa 60x14 m. e disposte su due livelli, l’una destinata all’alloggio dell’artiglieria principale e dei comandanti, l’altra adibita a casermone-dormitorio per i militari di rango inferiore.

Dal punto di vista costruttivo, i due corpi rappresentano un esempio tecnologicamente più maturo rispetto a quello di Comando.

Questi sono organizzati infatti attraverso un’intelaiatura interamente in cemento armato (con pareti di controvento in blocchi di cls) dove si nota, in corrispondenza del collegamento trave-pilastro del piano terreno, l’uso di un rinforzo a mensola a circa 60° e nel caso delle bucatore un ulteriore intelaiatura autonoma in cemento armato.

Anche in questo caso l’accesso al piano primo è assicurato dalla presenza di uno scalone posto al centro della costruzione che rappresenta il punto mediano degli ambienti simmetrici.

Esternamente, a livello delle bucatore, si ritrovano elementi decorativi di pregio che si distaccano leggermente dal modello della palazzina centrale. Qui le finestre con arco a sesto fortemente ribassato per il piano terreno e rettangolari al piano superiore sono organizzate attraverso stucchi in c.a.



Figura 5 Vista dei prospetti verso il cortile interno delle due “stecche d’artiglieria” (blocchi A e B)

INNOVATIONS S.R.L.

Via Yuri Gagarin, 69 (piano primo) – 06073 S. Mariano (PG)
P.IVA 03372370548 – REA PG-284516
Tel. +39.075.5178358 – Fax +39.075.5176924
mail: info@innovationsrli.it - PEC: innovationsrli@pec.it

1.3 Descrizione delle struttura

Il complesso comprende due corpi gemellati in c.a. e muratura (corpi A e B) disposti tra loro paralleli secondo l'asse maggiore ed un terzo edificio in muratura, denominato corpo C, disposto in direzione ortogonale ai primi due, oltre ad altri corpi minori che si trovano nelle adiacenze, corpi D e E con struttura in muratura.

I Corpi A e B hanno forma rettangolare e simmetrica rispetto ai due assi principali. Le dimensioni in pianta sono di circa 60x14 m, per una superficie di piano pari a circa 840 mq. Le strutture si sviluppano su due livelli, con una copertura piana.

I due fabbricati hanno una struttura mista in cemento armato e muratura composta da pareti perimetrali in blocchi cls forato di spessore pari a 40 cm e pilastri in c.a. di dimensioni 40x40 cm a tutti i livelli. Le travi principali che si sviluppano lungo la direzione trasversale sono travi ricalate di 40x60 cm e 40x45, sono inoltre presenti travate di dimensioni 20x45 cm lungo la direzione longitudinale.

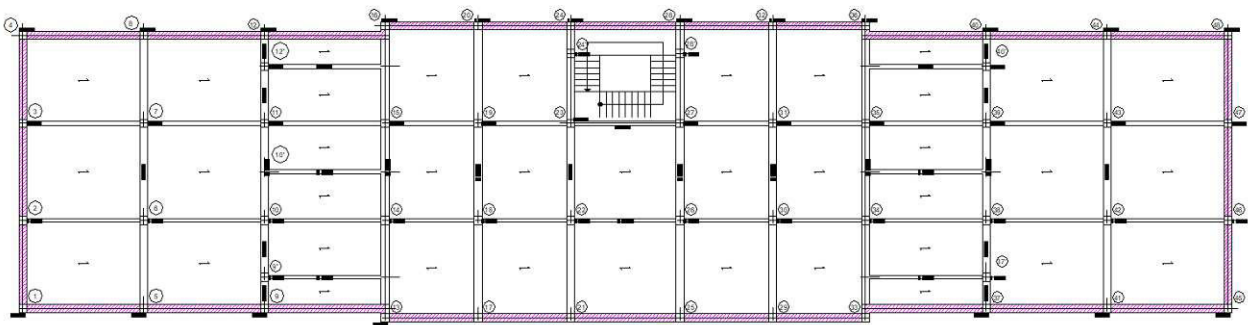


Figura 7 Planimetria primo solaio del Corpo A

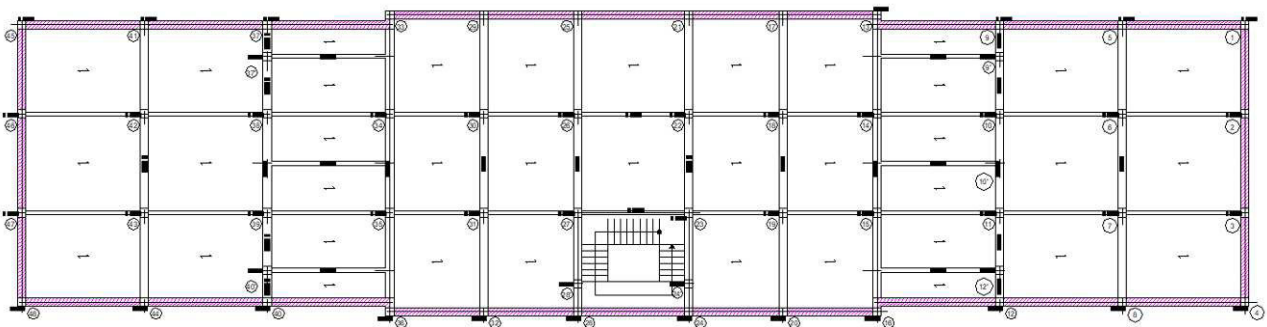


Figura 8 Planimetria primo solaio del Corpo B

INNOVATIONS S.R.L.

Via Yuri Gagarin, 69 (piano primo) – 06073 S. Mariano (PG)
P.IVA 03372370548 – REA PG-284516
Tel. +39.075.5178358 – Fax +39.075.5176924
mail: info@innovationsrli.it - PEC: innovationsrli@pec.it

Il corpo C ha una forma rettangolare in pianta ed in elevazione si sviluppa su due livelli fuori terra nella parte centrale, piano rialzato e piano primo con copertura piana; su un solo livello (piano rialzato) nelle due ali laterali con sottotetto non praticabile e copertura costituita da tetto a falde.

La copertura ha una doppia orditura lignea, con sovrastante manto di copertura in tegole marsigliesi.

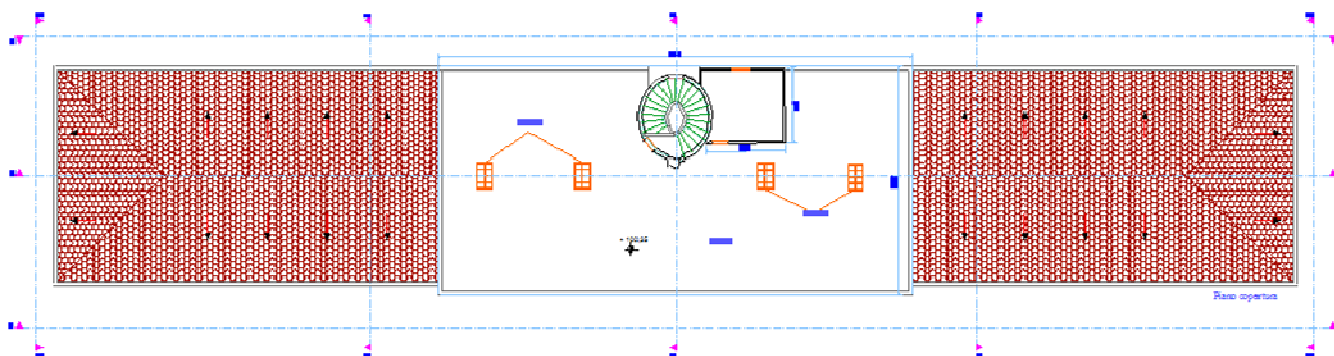


Figura 9 Pianta copertura del Corpo C

Dai saggi effettuati risulta che il corpo C al primo livello ha una struttura verticale in muratura di pietrame disordinata, con presenza di listature in mattoni, mentre al secondo livello ha una struttura verticale in muratura di mattoni pieni: lo spessore delle murature è di 30 cm.

Il corpo D ha una forma irregolare in pianta ed in elevazione si sviluppa su un solo livello fuori terra con in parte copertura a falda in eternit; in parte con copertura in lamiera grecata e una porzione con copertura in legno costituita da tetto a doppia falda.

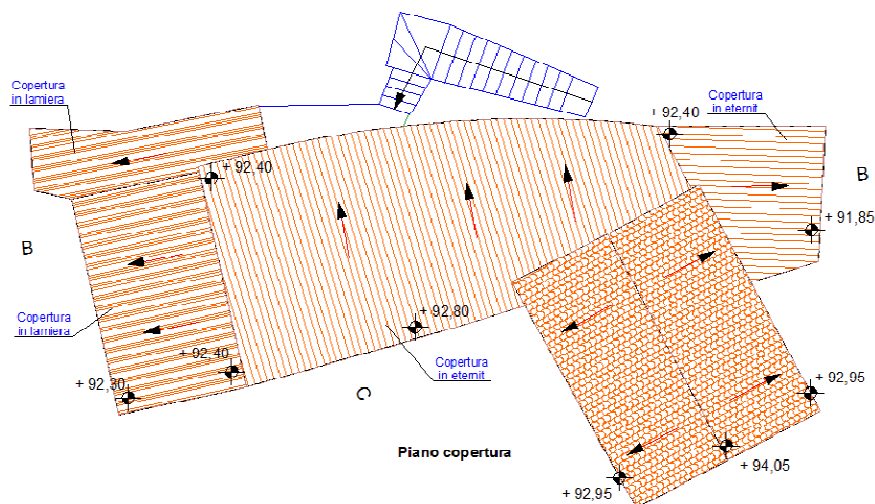


Figura 10 Pianta copertura del Corpo D.

INNOVATIONS S.R.L.

Via Yuri Gagarin, 69 (piano primo) – 06073 S. Mariano (PG)
 P.IVA 03372370548 – REA PG-284516
 Tel. +39.075.5178358 – Fax +39.075.5176924
 mail: info@innovationsrli.it - PEC: innovationsrli@pec.it

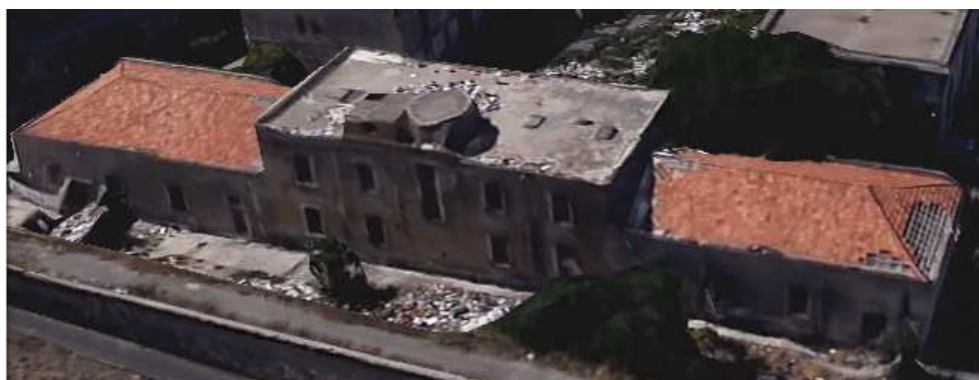
1.4 Descrizione dello stato di danno

I fabbricati oggetto d'esame presentano uno stato di danno abbastanza rilevante, in particolare si rilevano:

- Caduta parapetto in mattoni pieni



- Parziale distacco del manto di copertura



- Degrado muratura e rilevante deterioramento malta



INNOVATIONS S.R.L.

Via Yuri Gagarin, 69 (piano primo) – 06073 S. Mariano (PG)
P.IVA 03372370548 – REA PG-284516
Tel. +39.075.5178358 – Fax +39.075.5176924
mail: info@innovationsrli.it - PEC: innovationsrli@pec.it

- Crollo parziale dei parapette dei balconi ed espulsione totale del copriferro della soletta



- Crolli di porzioni di murature



INNOVATIONS S.R.L.

Via Yuri Gagarin, 69 (piano primo) – 06073 S. Mariano (PG)
P.IVA 03372370548 – REA PG-284516
Tel. +39.075.5178358 – Fax +39.075.5176924
mail: info@innovationsrli.it - PEC: innovationsrli@pec.it

- Lesioni alle strutture delle scale



- Lesioni alle tramezzature interne



INNOVATIONS S.R.L.

Via Yuri Gagarin, 69 (piano primo) – 06073 S. Mariano (PG)
P.IVA 03372370548 – REA PG-284516
Tel. +39.075.5178358 – Fax +39.075.5176924
mail: info@innovationsrl.it - PEC: innovationsrl@pec.it

- Danneggiamento dell'intonaco di un solaio in seguito ad incendio



INNOVATIONS S.R.L.

Via Yuri Gagarin, 69 (piano primo) – 06073 S. Mariano (PG)
P.IVA 03372370548 – REA PG-284516
Tel. +39.075.5178358 – Fax +39.075.5176924
mail: info@innovationsrl.it - PEC: innovationsrl@pec.it