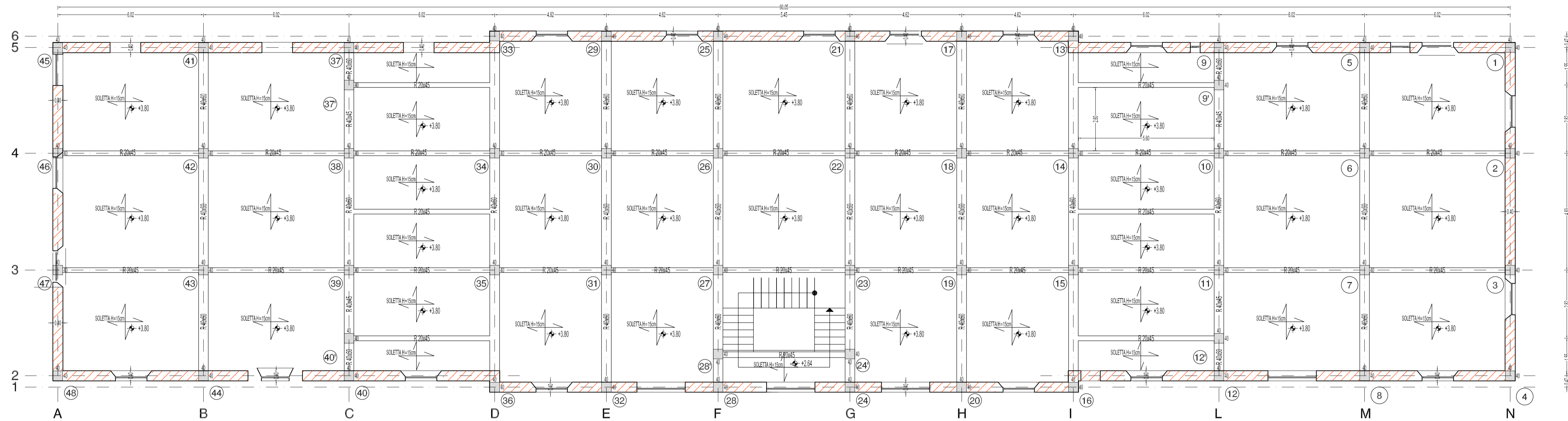
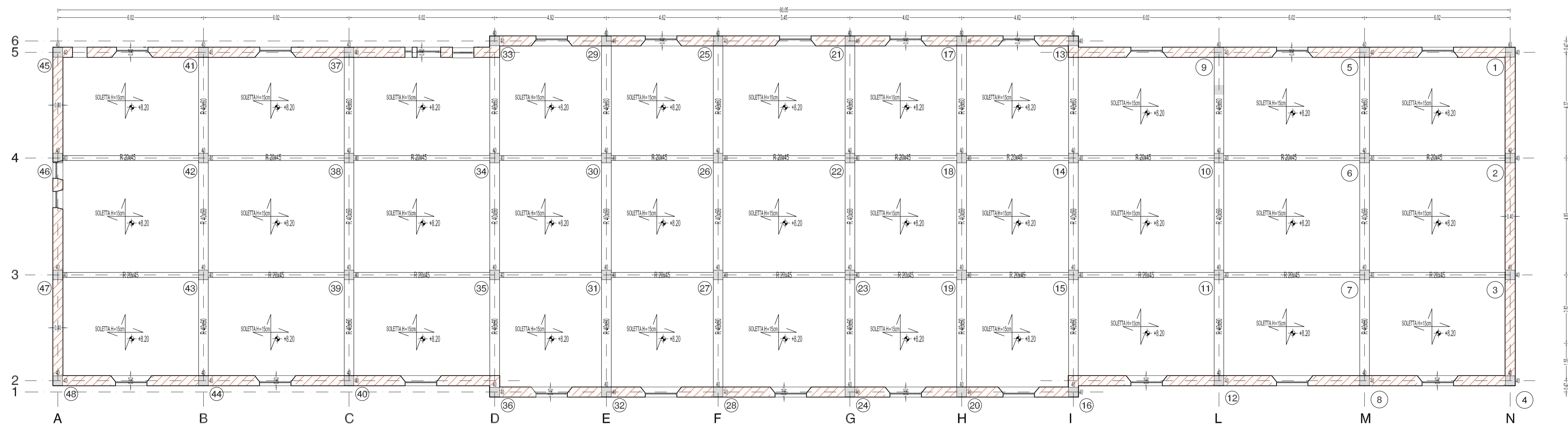


PIANTA PRIMO SOLAIO CON PILASTRI E MURI SOTTOSTANTI



MURATURA IN BLOCCHI CLS FORATO

PIANTA SECONDO SOLAIO CON PILASTRI E MURI SOTTOSTANTI



COMUNE DI REGGIO CALABRIA
PROVINCIA DI REGGIO CALABRIA

COMMITTENTE: **AGENZIA DEL DEMANIO**
Direzione Regionale Calabria
Via Gioacchino Da Fiore n.34 - 88100 Catanzaro

OGGETTO: **AFFIDAMENTO DI INCARICO PER LA VERIFICA SISMICA DEL**
COMPENDIO DEMANIALE DENOMINATO "EX CASERMA DUCA
D'AOSTA" in Reggio Calabria (RC) - scheda RCD0026, ubicata tra via
Reggio Campi ed il quartiere Trabocchetto (RC). C.I.G. 6617453EF4

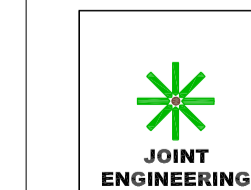
Rev0: LUGLIO 2017
Rev1:
Rev2:

Elaborato:
PIANTE

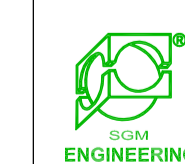
SCALA
1:100

TAVOLA
02ST

PIANTE STRUTTURALI - BLOCCO B
PIANTA PRIMO SOLAIO E MURI SOTTOSTANTI
PIANTA SOLAIO DI COPERTURA E MURI SOTTOSTANTI



INNOVATIONS S.r.l.
Servizi di progettazione architettonica, strutturale ed impiantistica nel campo dell'ingegneria
civile, direzione lavori e coordinamento per la sicurezza. Rilievi radiometrici del valore di
campo elettromagnetico pressurizzato e calcolo previsionale di confort.



INNOVATIONS S.r.l. Sede legale: Via J. Gagarin, 69 (piano primo) 06073 S. Mariano di Corsico (Perugia)
Tel. 075/5178358 Fax 075/5176924
PEC: innovations@pec.it

RESPONSABILE:

RESPONSABILE:

AGENZIA DEL DEMANIO
DIREZIONE REGIONALE CALABRIA
SERVIZI TECNICI

RIFUNZIONALIZZAZIONE IMMOBILE DEMANIALE
"EX CASERMA DUCA D'AOSTA" PER NUOVO POLO MEF
SITO IN REGGIO CALABRIA (RC)
SCHEDA RCD0026

PROGETTO DI FATTIBILITÀ TECNICA ECONOMICA

Piante strutturali Corpo B

IL RESPONSABILE UNICO DEL PROCEDIMENTO

IL TECNICO ISTRUTTORE

CODICE ELABORATO
Tav.02ST

SCALA
1:100

PROTOCOLLO E DATA
2019/05/13_PRCAL-STE del 11/05/2019