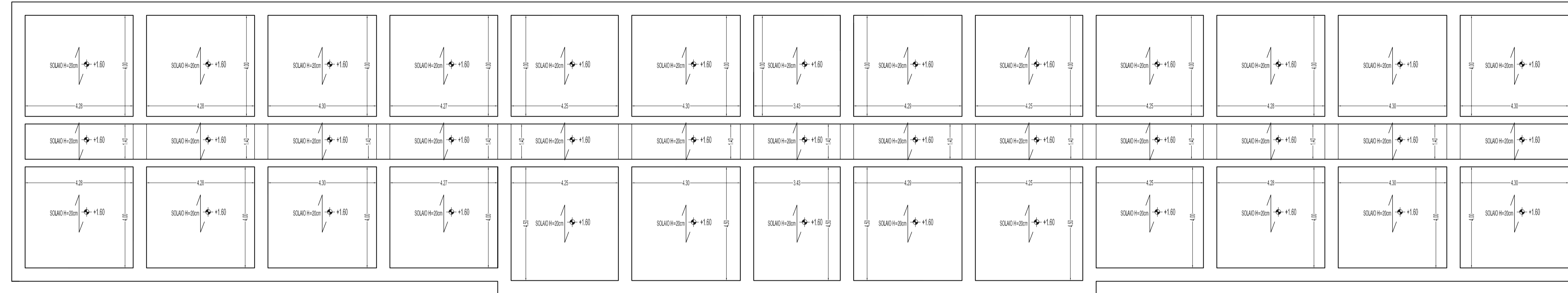
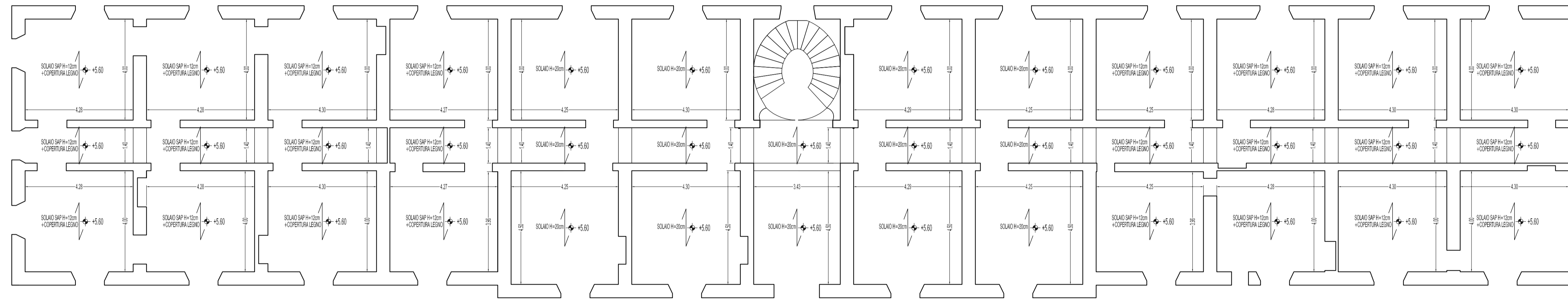


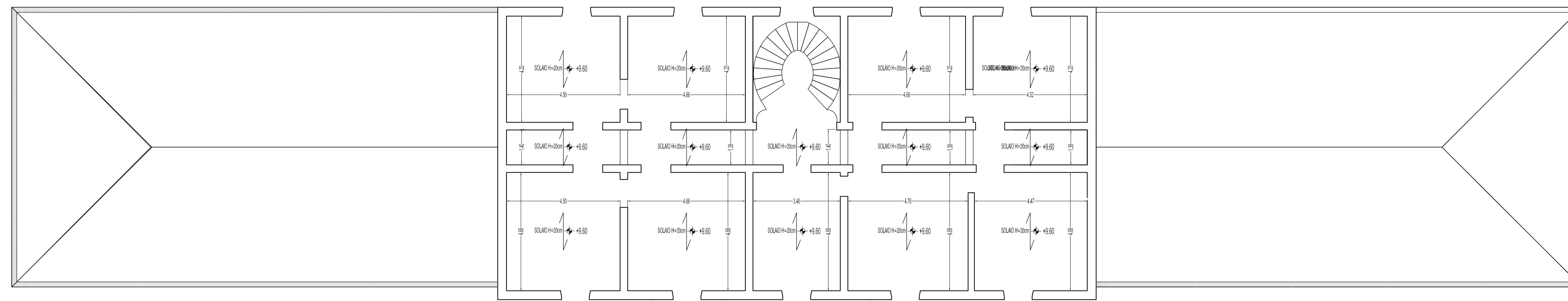
PIANTA PRIMO SOLAIO CON MURI SOTTOSTANTI



PIANTA SECONDO SOLAIO CON MURI SOTTOSTANTI



PIANTA SOLAIO COPERTURA CON MURI SOTTOSTANTI



**COMUNE DI REGGIO CALABRIA**  
**PROVINCIA DI REGGIO CALABRIA**

COMMITTENTE: **AGENZIA DEL DEMANIO**  
**Direzione Regionale Calabria**  
Via Gioacchino Da Fiore n.34 - 88100 Catanzaro

OGGETTO:  
**AFFIDAMENTO DI INCARICO PER LA VERIFICA SISMICA DEL**  
**COMPENDIO DEMANIALE DENOMINATO "EX CASERMA DUCA**  
**D'AOSTA" in Reggio Calabria (RC) - scheda RCD0026, ubicata tra via**  
**Reggio Campi ed il quartiere Trabocchetto (RC), C.I.G. 6617453EF4**

Rev0: LUGLIO 2017	Elaborato:
Rev1:	<b>PIANTE</b>
Rev2:	

SCALA **1:100** TAVOLA **03ST**

**PIANTE STRUTTURALI - BLOCCO C**  
PIANTA PRIMO SOLAIO E MURI SOTTOSTANTI  
PIANTA SECONDO SOLAIO E MURI SOTTOSTANTI  
PIANTA SOLAIO DI COPERTURA E MURI SOTTOSTANTI

	<b>INNOVATIONS S.r.l.</b> <small>Servizi di progettazione architettonica, strutturale ed impiantistica nel campo dell'ingegneria civile, direzione lavori e coordinamento per la sicurezza. Rilievi radiometrici del valore di campo elettromagnetico preesistente e calcolo previsionale di contaminati.</small>	
<small>INNOVATIONS S.r.l. Sede legale: Via J. Gagarin, 69 (piano primo) 06073 S. Mariano di Corchiano (Perugia) Tel. 075/69176356 Fax 075/6917624 PEC: innovations@pec.it</small>		
RESPONSABILE:		RESPONSABILE:

RIFUNZIONALIZZAZIONE IMMOBILE DEMANIALE  
"EX CASERMA DUCA D'AOSTA" PER NUOVO POLO MEF  
SITO IN REGGIO CALABRIA (RC)  
SCHEDA RCD0026

PROGETTO DI FATTIBILITÀ TECNICA ECONOMICA

Pianta strutturali Corpo C

IL RESPONSABILE UNICO DEL PROCEDIMENTO **ING. SALVATORE BONCETTINO**

IL TECNICO ISTRUTTORE **ING. ALESSANDRA LEGATO**

CODICE ELABORATO Tav.03ST	SCALA 1:100	PROTOCOLLO E DATA 2019/ <b>4591</b> _DRCAL/STE del <b>24/07/2019</b>
------------------------------	----------------	---