



AGENZIA DEL DEMANIO
DIREZIONE REGIONALE CALABRIA
SERVIZI TECNICI

RIFUNZIONALIZZAZIONE IMMOBILE DEMANIALE
"EX CASERMA DUCA D'AOSTA" PER NUOVO POLO MEF
SITO IN REGGIO CALABRIA (RC)
SCHEDA RCD0026

PROGETTO DI FATTIBILITÀ TECNICA ECONOMICA

Corpo A – Prospetti originari

IL RESPONSABILE UNICO DEL PROCEDIMENTO

ING. SALVATORE CONCETTINO

IL TECNICO ISTRUTTORE

ING. ALESSANDRA LEGATO

CODICE ELABORATO
TAV. 14

SCALA
1:100

PROTOCOLLO E DATA
2019/4293/DRCA/STE del 14/05/2019

AGENZIA DEL DEMANIO
DIREZIONE REGIONALE CALABRIA

RILIEVO GEOMETRICO, ARCHITETTONICO E DEGLI IMPIANTI TECNOLOGICI, DEL COMPENDIO
DEMANIALE DENOMINATO "EX CASERMA DUCA D'AOSTA" IDENTIFICATO ALLA SCHEDA
PATRIMONIALE AL CODICE REMS RCD0026.

CODICE ELABORATO : PROSP.OR-A

TAVOLA
14

CORPO
A

DATI CATASTALI :
COMUNE DI REGGIO CALABRIA
SEZIONE REGGIO CALABRIA
FOGLIO 88 PARTICELLE 59 - 60 - 61 - 62 - 63 - 64

UBICAZIONE:

Via Trabocchetto III Tronco

DATA:

Luglio 2016

SCALA:

1:100

DESCRIZIONE ELABORATO

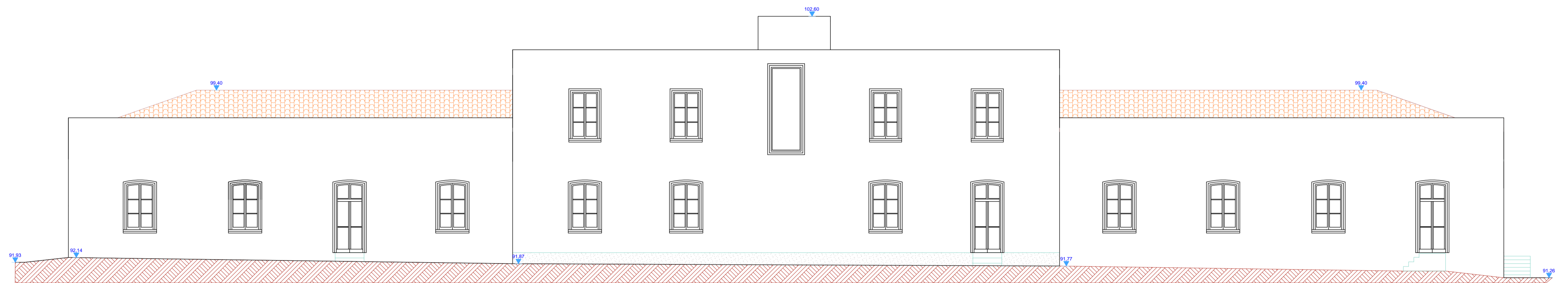
Prospetti originari

IL TECNICO

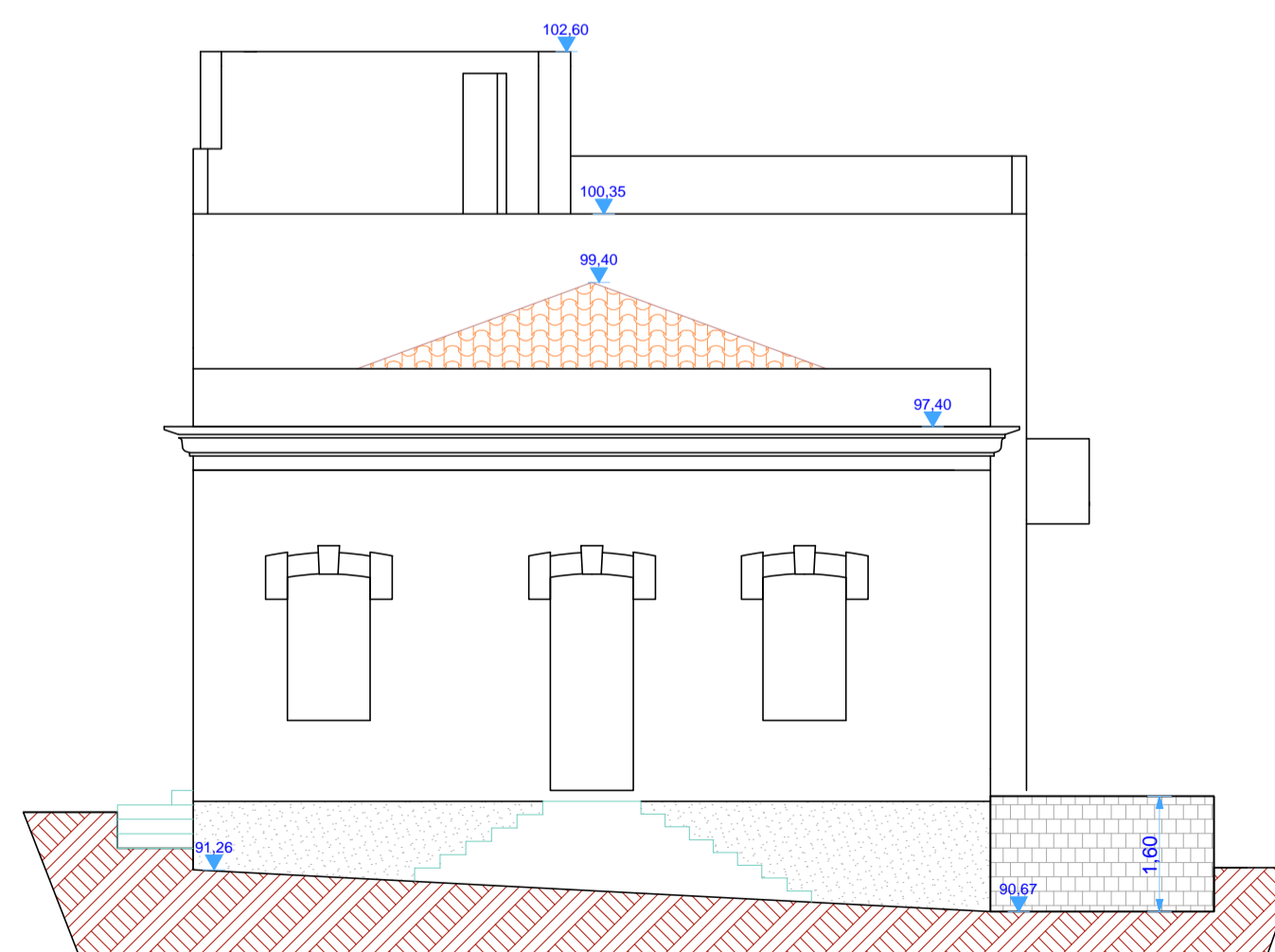
GEOM. FORTUNATO SERGIO AMADDEO
Via Abate Sant. Elia trav. Barreca, 89131 Reggio Calabria
Tel. 0965 812609 Fax. 0965 022258
email: s.amaddeo@libero.it - fortunato.amaddeo@geopec.it



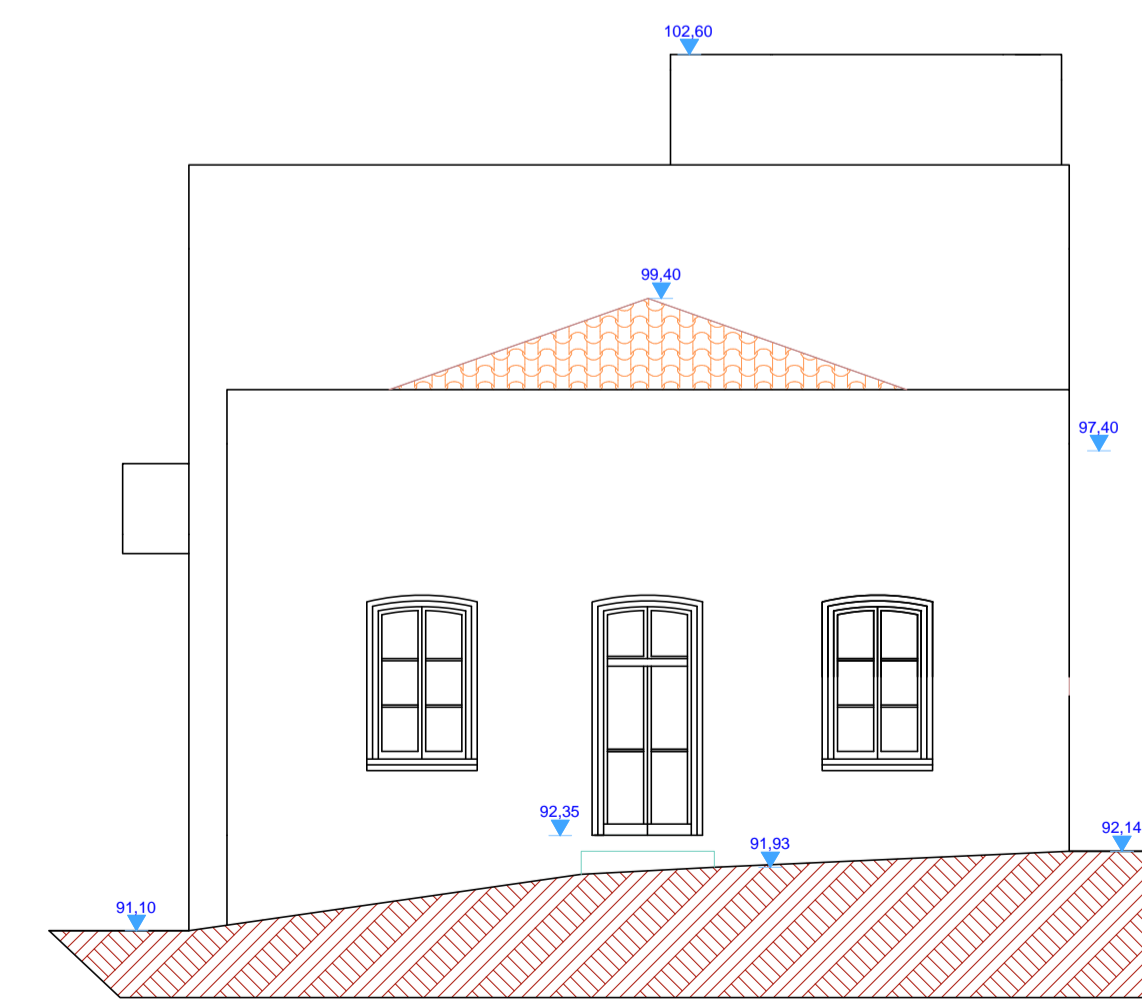
Prospetto A - A



Prospetto C - C



Prospetto B - B



Prospetto D - D