

RIFUNZIONALIZZAZIONE IMMOBILE DEMANIALE  
 "EX CASERMA DUCA D'AOSTA" PER NUOVO POLO MEF  
 SITO IN REGGIO CALABRIA (RC)  
 SCHEDA RCD0026

PROGETTO DI FATTIBILITÀ TECNICA ECONOMICA

Corpo A – Piante con specifiche

IL RESPONSABILE UNICO DEL PROCEDIMENTO **ING. SALVATORE CONCETTINO**

IL TECNICO ISTRUTTORE **ING. ALESSANDRA LEGATO**

CODICE ELABORATO TAV. 15  
 SCALA 1:100  
 PROTOCOLLO E DATA 2019/11/13/DRCAL/STE del 14/03/2019

**AGENZIA DEL DEMANIO**  
**DIREZIONE REGIONALE CALABRIA**

RILIEVO GEOMETRICO, ARCHITETTONICO E DEGLI IMPIANTI TECNOLOGICI, DEL COMPENDIO DEMANIALE DENOMINATO "EX CASERMA DUCA D'AOSTA" IDENTIFICATO ALLA SCHEDA PATRIMONIALE AL CODICE REMS RCD0026.

CODICE ELABORATO: PVL-SVM-A

**DATI CATASTALI:**  
 COMUNE DI REGGIO CALABRIA  
 SEZIONE REGGIO CALABRIA  
 FOGLIO 88 PARTICELLE 59 - 60 - 61 - 62 - 63 - 64

TAVOLA 15  
 CORPO A

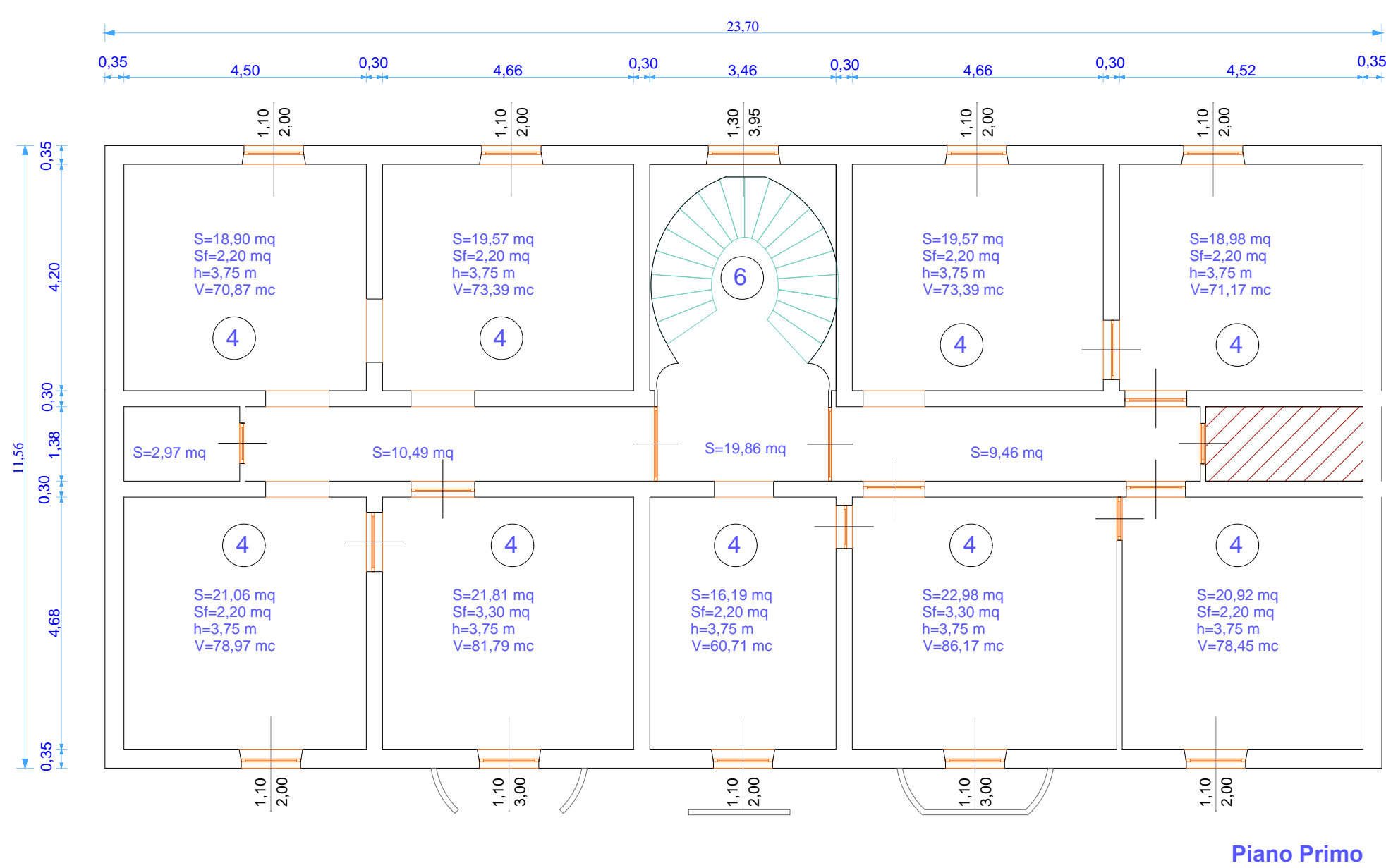
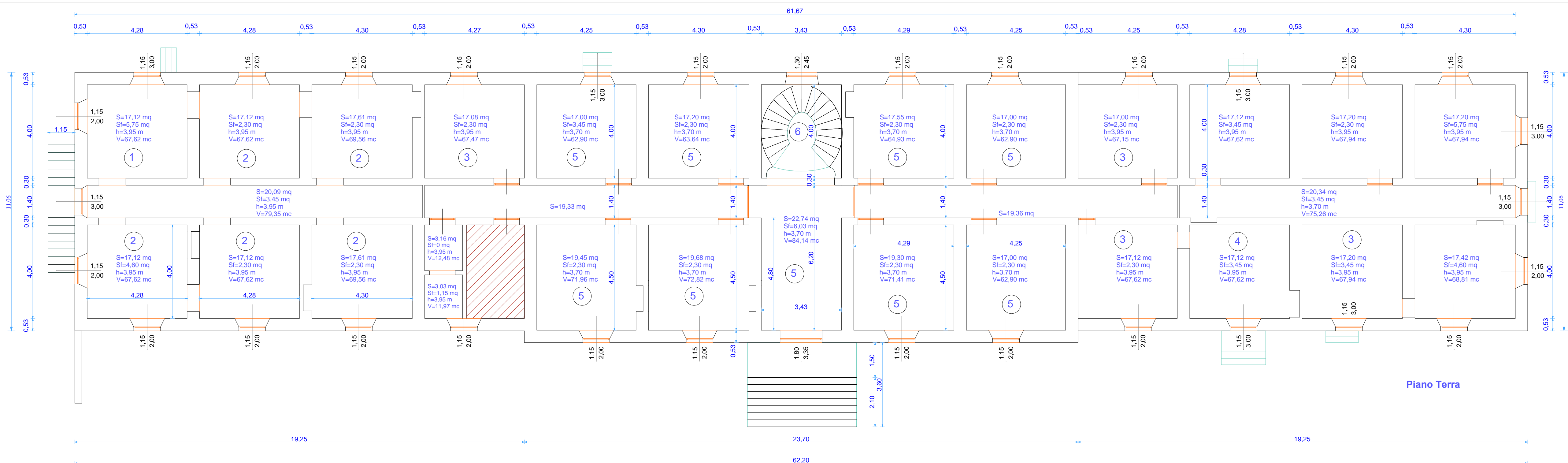
**UBICAZIONE:**  
 Via Trabocchetto III Tronco

**DATA:**  
 Luglio 2016

**SCALA:**  
 1:100

**DESCRIZIONE ELABORATO**  
 Piante vari livelli  
 Specifica superfici-volumi-materiali

**IL TECNICO**  
**GEOM. FORTUNATO SERGIO AMADDEO**  
 Via Abate Sant. Elia trav. Barreca, 89131 Reggio Calabria  
 Tel. 0965 812609 Fax. 0965 022258  
 email: s.amaddeo@libero.it - fortunato.amaddeo@geopec.it



- LEGENDA**
- 1 Pavimento: Assente  
Controsoffitto: Legno parzialmente demolito  
Stato di conservazione: Pessimo (Funzionalità compromessa, intonaci deteriorati e impianti inesistenti)
  - 2 Pavimento: Assente  
Controsoffitto: Gesso parzialmente demolito  
Stato di conservazione: Pessimo (Funzionalità compromessa, intonaci deteriorati e impianti inesistenti)
  - 3 Pavimento: Alveolare monocottura  
Controsoffitto: Gesso  
Stato di conservazione: Pessimo (Funzionalità compromessa, intonaci deteriorati e impianti inesistenti)
  - 4 Pavimento: Tipo Graniglia  
Rivestimento: Ceramica  
Stato di conservazione: Pessimo (Funzionalità compromessa, intonaci deteriorati e impianti inesistenti)
  - 5 Pavimento: Alveolare monocottura  
Stato di conservazione: Pessimo (Funzionalità compromessa, intonaci deteriorati e impianti inesistenti)
  - 6 Pavimento: Segato di marmo  
Stato di conservazione: Pessimo (Funzionalità compromessa, intonaci deteriorati e impianti inesistenti)

