



AGENZIA DEL DEMANIO
DIREZIONE REGIONALE CALABRIA
SERVIZI TECNICI

RIFUNZIONALIZZAZIONE IMMOBILE DEMANIALE
“EX CASERMA DUCA D’AOSTA” PER NUOVO POLO MEF
SITO IN REGGIO CALABRIA (RC)
SCHEDA RCD0026

PROGETTO DI FATTIBILITÀ TECNICA ECONOMICA

Corpo B – Piante con specifiche

IL RESPONSABILE UNICO DEL PROCEDIMENTO



ING. SALVATORE CONCETTINO

IL TECNICO ISTRUTTORE



ING. ALESSANDRA LEGATO

CODICE ELABORATO
TAV. 20

SCALA
1:100

PROTOCOLLO E DATA
2019/ 4893/DRCAL/STE del 14/03/2019

AGENZIA DEL DEMANIO DIREZIONE REGIONALE CALABRIA

RILIEVO GEOMETRICO, ARCHITETTONICO E DEGLI IMPIANTI TECNOLOGICI, DEL COMPENDIO
DEMANIALE DENOMINATO "EX CASERMA DUCA D'AOSTA" IDENTIFICATO ALLA SCHEDA
PATRIMONIALE AL CODICE REMS RCD0026.

CODICE ELABORATO : PVL-SVM-B

DATI CATASTALI :

COMUNE DI REGGIO CALABRIA
SEZIONE REGGIO CALABRIA
FOGLIO 88 PARTICELLE 59 - 60 - 61 - 62 - 63 - 64

TAVOLA

CORPO

20

B

UBICAZIONE:

Via Trabocchetto III Tronco

DESCRIZIONE ELABORATO

Piante vari livelli
Specifica superfici-volumi-materiali

DATA:

Luglio 2016

SCALA:

1:100

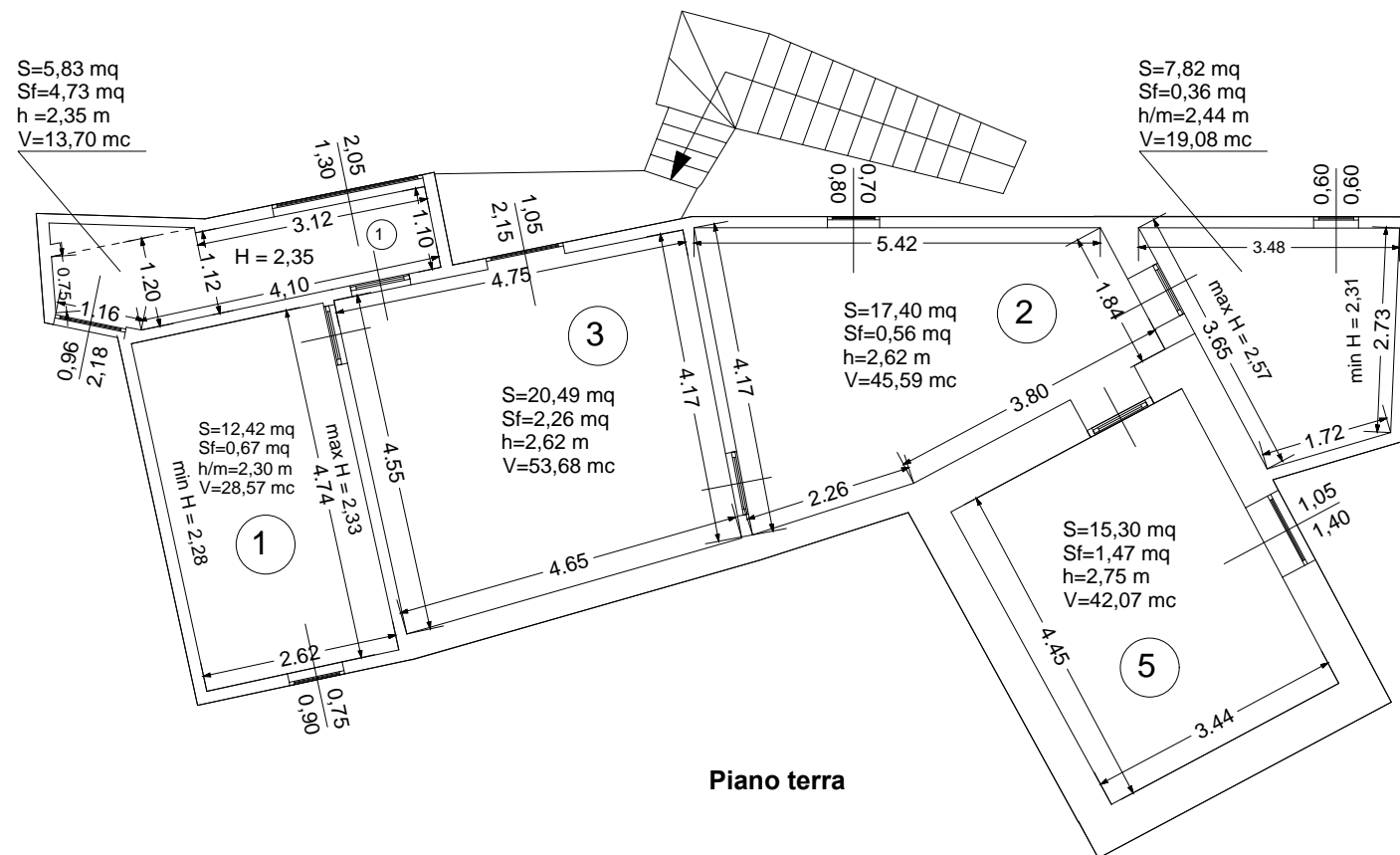
IL TECNICO

GEOM. FORTUNATO SERGIO AMADDEO

Via Abate Sant. Elia trav. Barreca, 89131 Reggio Calabria

Tel. 0965 812609 Fax. 0965 022258

email: s.amaddeo@libero.it - fortunato.amaddeo@geopec.it



LEGENDA

- 1 Pavimento: Tipo Graniglia
Stato di conservazione: Pessimo (Presenza umidità, copertura Eternit, impianti da rifare)
- 2 Pavimento: Monocottura e gres
Rivestimenti: Ceramica
Stato di conservazione: Pessimo (Presenza umidità, copertura Eternit e impianti da rifare)
- 3 Pavimento: Monocottura
Stato di conservazione: Pessimo (Presenza umidità, copertura Eternit e impianti da rifare)
- 4 Pavimento: Ceramica
Rivestimenti: Ceramica
Stato di conservazione: Pessimo (Presenza umidità, copertura Eternit e impianti da rifare)
- 5 Pavimento: Monocottura
Stato di conservazione: Pessimo (Presenza umidità e impianti da rifare)

