



**AGENZIA DEL DEMANIO**  
**DIREZIONE REGIONALE CALABRIA**  
 SERVIZI TECNICI

RIFUNZIONALIZZAZIONE IMMOBILE DEMANIALE  
 "EX CASERMA DUCA D'AOSTA" PER NUOVO POLO MEF  
 SITO IN REGGIO CALABRIA (RC)  
 SCHEDA RCD0026

PROGETTO DI FATTIBILITÀ TECNICA ECONOMICA

Corpo C – Piante, Sezioni, Prospetti

IL RESPONSABILE UNICO DEL PROCEDIMENTO



IL TECNICO ISTRUTTORE



CODICE ELABORATO  
TAV. 23

SCALA  
1:100

PROTOCOLLO E DATA  
2019/4813\_DRCAL/STE del 14/01/2019

**AGENZIA DEL DEMANIO**  
**DIREZIONE REGIONALE CALABRIA**

RILIEVO GEOMETRICO, ARCHITETTONICO E DEGLI IMPIANTI TECNOLOGICI, DEL COMPENDIO DEMANIALE DENOMINATO "EX CASERMA DUCA D'AOSTA" IDENTIFICATO ALLA SCHEDA PATRIMONIALE AL CODICE REMS RCD0026.

CODICE ELABORATO : PVL..SEZ.PROSP-C

TAVOLA  
23

CORPO  
C

**DATI CATASTALI :**  
 COMUNE DI REGGIO CALABRIA  
 SEZIONE REGGIO CALABRIA  
 FOGLIO 88 PARTICELLE 59 - 60 - 61 - 62 - 63 - 64

**UBICAZIONE:**  
 Via Trabocchetto III Tronco

**DATA:**  
 Luglio 2016

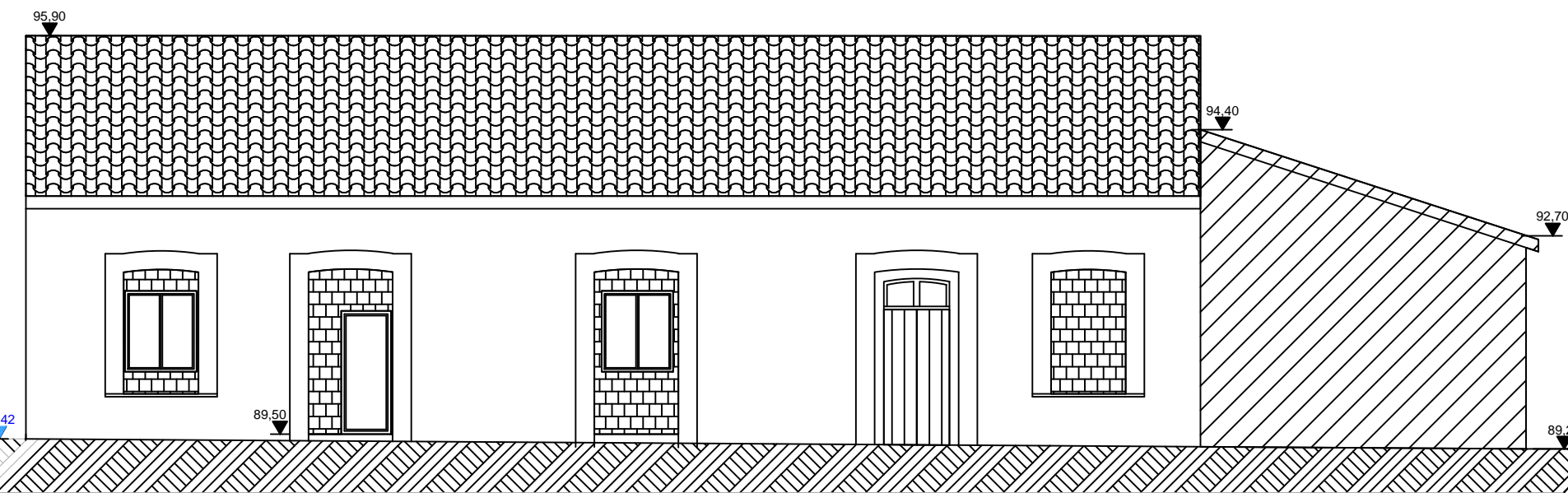
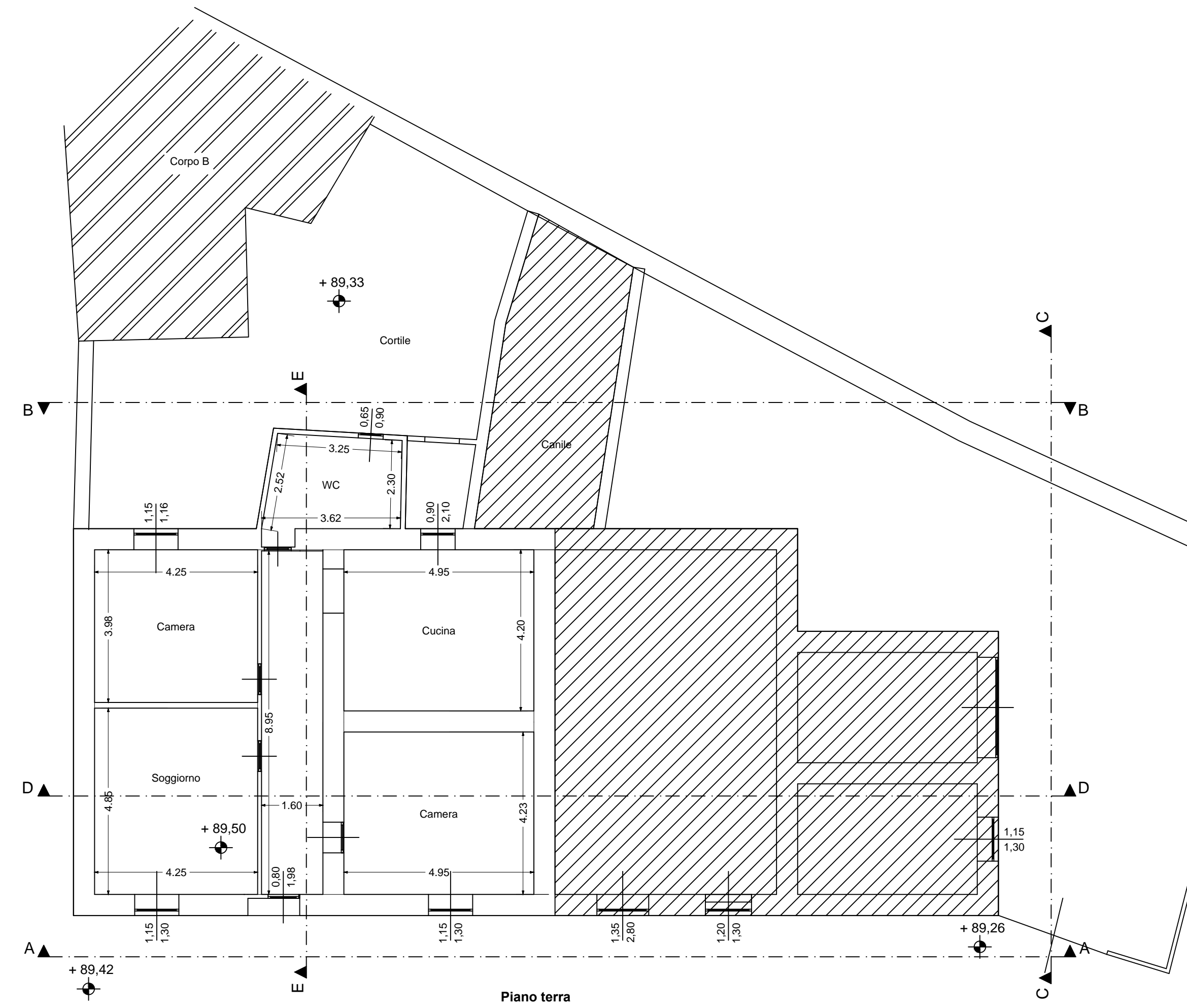
**SCALA:**  
 1:100

**DESCRIZIONE ELABORATO**

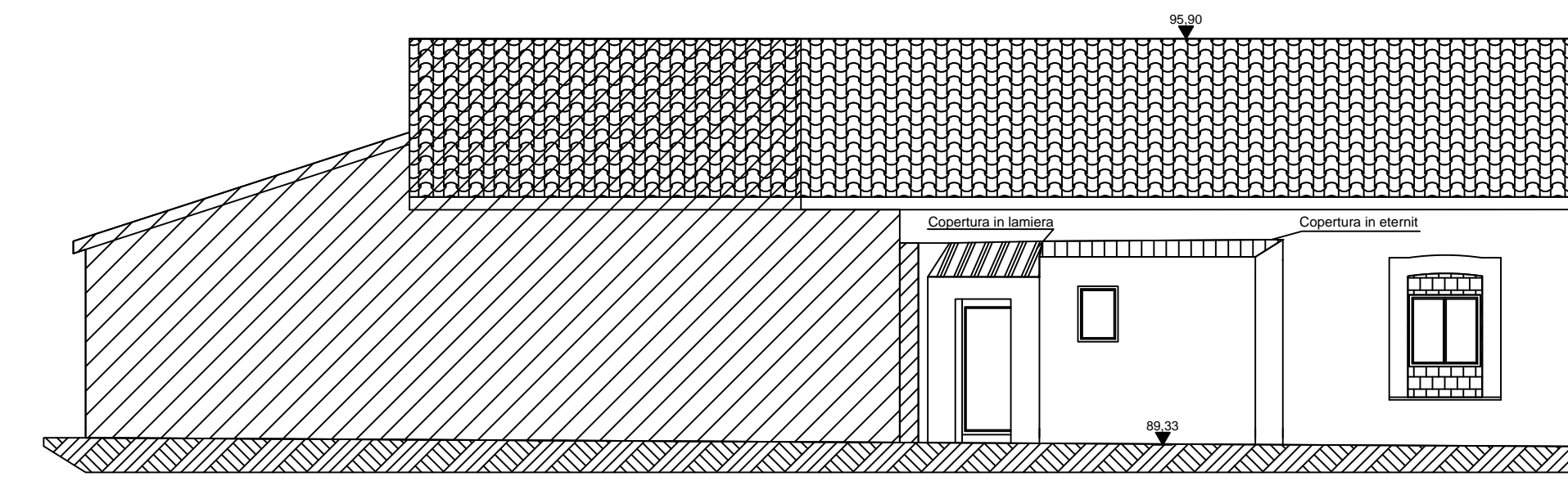
Piante vari livelli  
 Sezioni  
 Prospetti

**IL TECNICO**

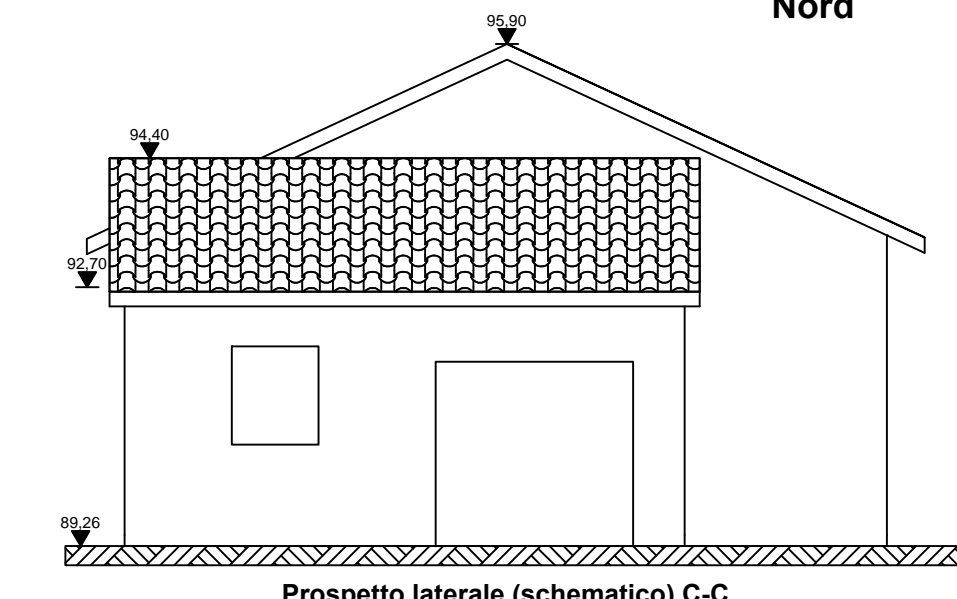
**GEOM. FORTUNATO SERGIO AMADEO**  
 Via Abate Sant. Elia trav. Barreca, 89131 Reggio Calabria  
 Tel. 0965 812609 Fax. 0965 022258  
 email: s.amadeo@libero.it - fortunato.amadeo@geopec.it



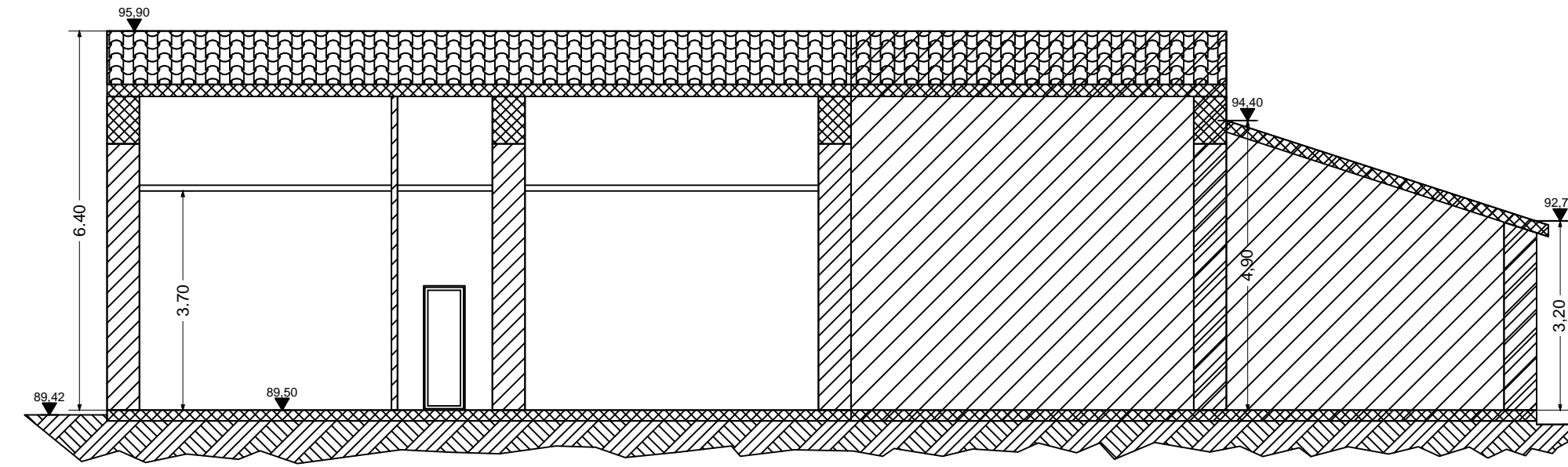
Prospetto principale A-A



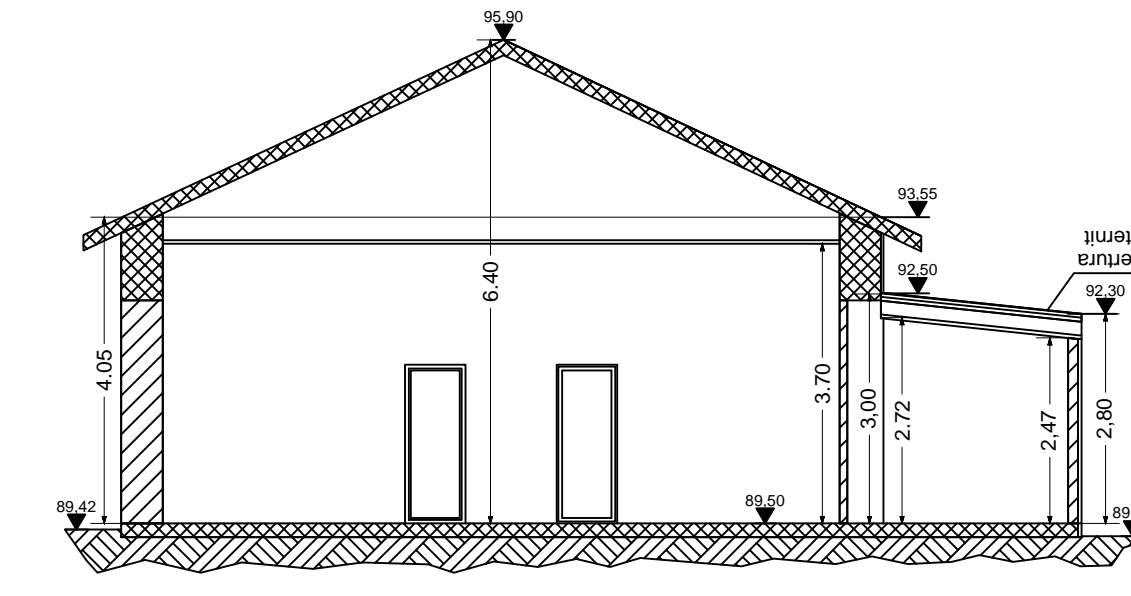
Prospetto posteriore B-B



Prospetto laterale (schematico) C-C



Sezione D-D



Sezione E-E

**LEGENDA**

Ambienti non accessibili



Nord