



**AGENZIA DEL DEMANIO**  
**DIREZIONE REGIONALE CALABRIA**  
SERVIZI TECNICI

RIFUNZIONALIZZAZIONE IMMOBILE DEMANIALE  
"EX CASERMA DUCA D'AOSTA" PER NUOVO POLO MEF  
SITO IN REGGIO CALABRIA (RC)  
SCHEDA RCD0026

PROGETTO DI FATTIBILITÀ TECNICA ECONOMICA

Corpo C – Schema tabellare infissi

IL RESPONSABILE UNICO DEL PROCEDIMENTO



ING. SALVATORE CONCETTINO

IL TECNICO ISTRUTTORE



ING. ALESSANDRA LEGATO

CODICE ELABORATO  
TAV. 25

SCALA  
1:50

PROTOCOLLO E DATA  
2019/4893 /DRCAL/STE del 14/03/2019

# AGENZIA DEL DEMANIO DIREZIONE REGIONALE CALABRIA

RILIEVO GEOMETRICO, ARCHITETTONICO E DEGLI IMPIANTI TECNOLOGICI, DEL COMPENDIO  
DEMANIALE DENOMINATO "EX CASERMA DUCA D'AOSTA" IDENTIFICATO ALLA SCHEDA  
PATRIMONIALE AL CODICE REMS RCD0026.

CODICE ELABORATO : STI-C

## DATI CATASTALI :

COMUNE DI REGGIO CALABRIA  
SEZIONE REGGIO CALABRIA  
FOGLIO 88 PARTICELLE 59 - 60 - 61 - 62 - 63 - 64

TAVOLA

CORPO

25

C

## UBICAZIONE:

Via Trabocchetto III Tronco

## DESCRIZIONE ELABORATO

Schema tabellare infissi

## DATA:

Luglio 2016

## SCALA:

1:50

## IL TECNICO

GEOM. FORTUNATO SERGIO AMADDEO

Via Abate Sant. Elia trav. Barreca, 89131 Reggio Calabria

Tel. 0965 812609 Fax. 0965 022258

email: [s.amaddeo@libero.it](mailto:s.amaddeo@libero.it) - [fortunato.amaddeo@geopec.it](mailto:fortunato.amaddeo@geopec.it)

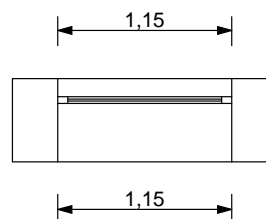
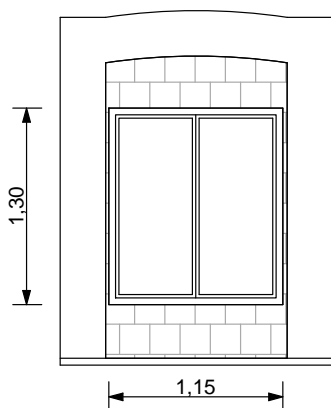
**TIPOLOGIA:** Finestra

**Materiale:** Ferro

**Dimensioni minime:** 115 cm \* 130 cm

**Dimensioni massime:** 115 cm \* 130 cm

**Piano Terra N°: 1**



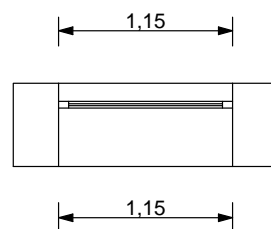
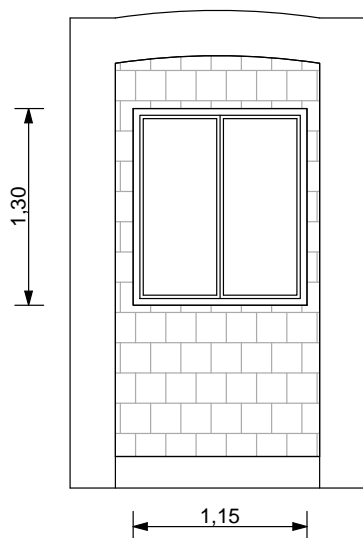
**TIPOLOGIA:** Finestra

**Materiale:** Ferro

**Dimensioni minime:** 115 cm \* 130 cm

**Dimensioni massime:** 115 cm \* 130 cm

**Piano Terra N°: 1**



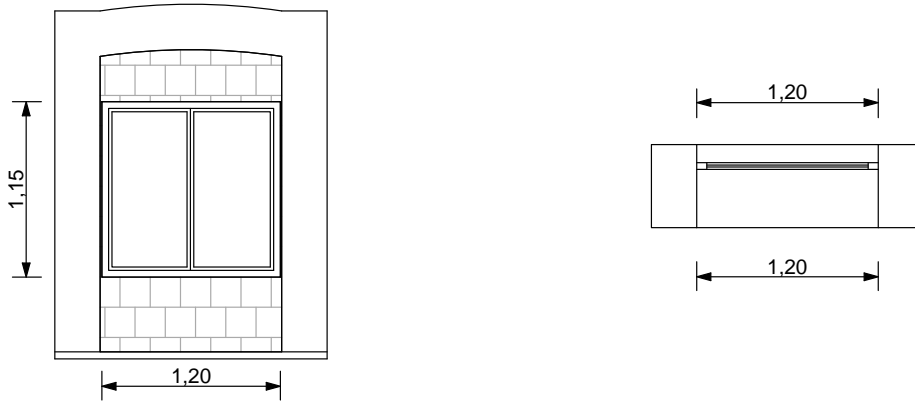
**TIPOLOGIA:** Finestra

**Materiale:** Ferro

**Dimensioni minime:** 120 cm \* 115 cm

**Dimensioni massime:** 120 cm \* 115 cm

**Piano Terra N°: 1**



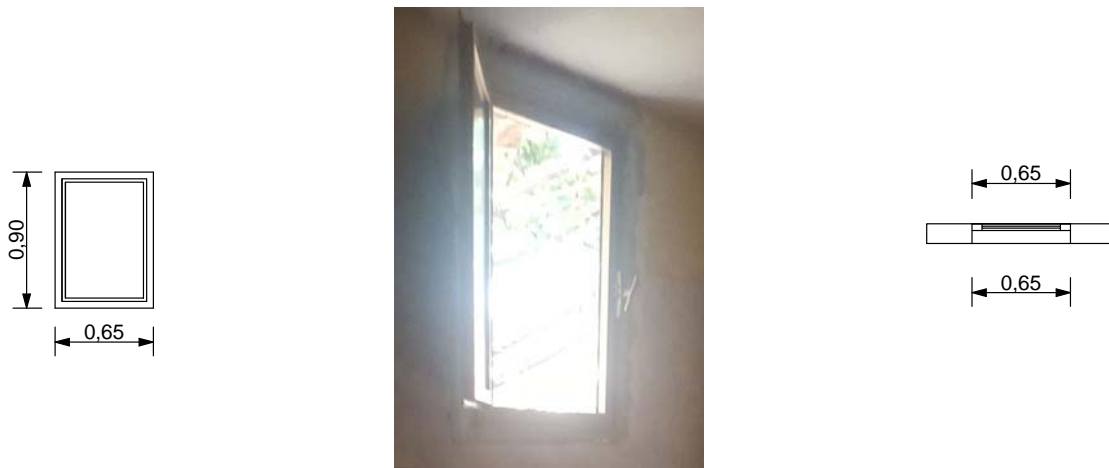
**TIPOLOGIA:** Finestra

**Materiale:** Alluminio

**Dimensioni minime:** 65 cm \* 90 cm

**Dimensioni massime:** 65 cm \* 90 cm

**Piano Terra N°: 1**



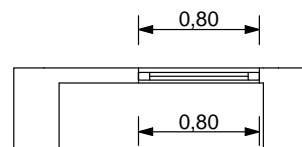
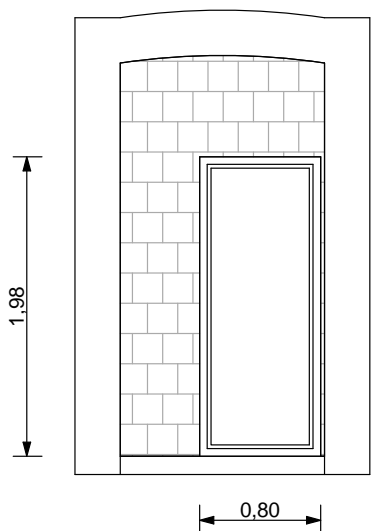
**TIPOLOGIA:** Portone

**Materiale:** Ferro

**Dimensioni minime:** 80cm \* 198 cm

**Dimensioni massime:** 80 cm \* 198 cm

**Piano Terra N°: 1**



**TIPOLOGIA:** Portone

**Materiale:** Legno

**Dimensioni minime:** 135 cm \* 275 cm

**Dimensioni massime:** 135 cm \* 280 cm

**Piano Terra N°: 1**

