



A_N-E_Progetto Prosp. Nord-Est
Scala 1:100



A_N-O_Progetto Prosp. Nord-Ovest
Scala 1:100



A_S-O_Progetto Prosp. Sud-Ovest
Scala 1:100



A_S-E_Progetto Prosp. Sud-Est
Scala 1:100



A_ZZ_Progetto Sez A-A
Scala 1:100



A_ZZ_Progetto Sez B-B
Scala 1:100

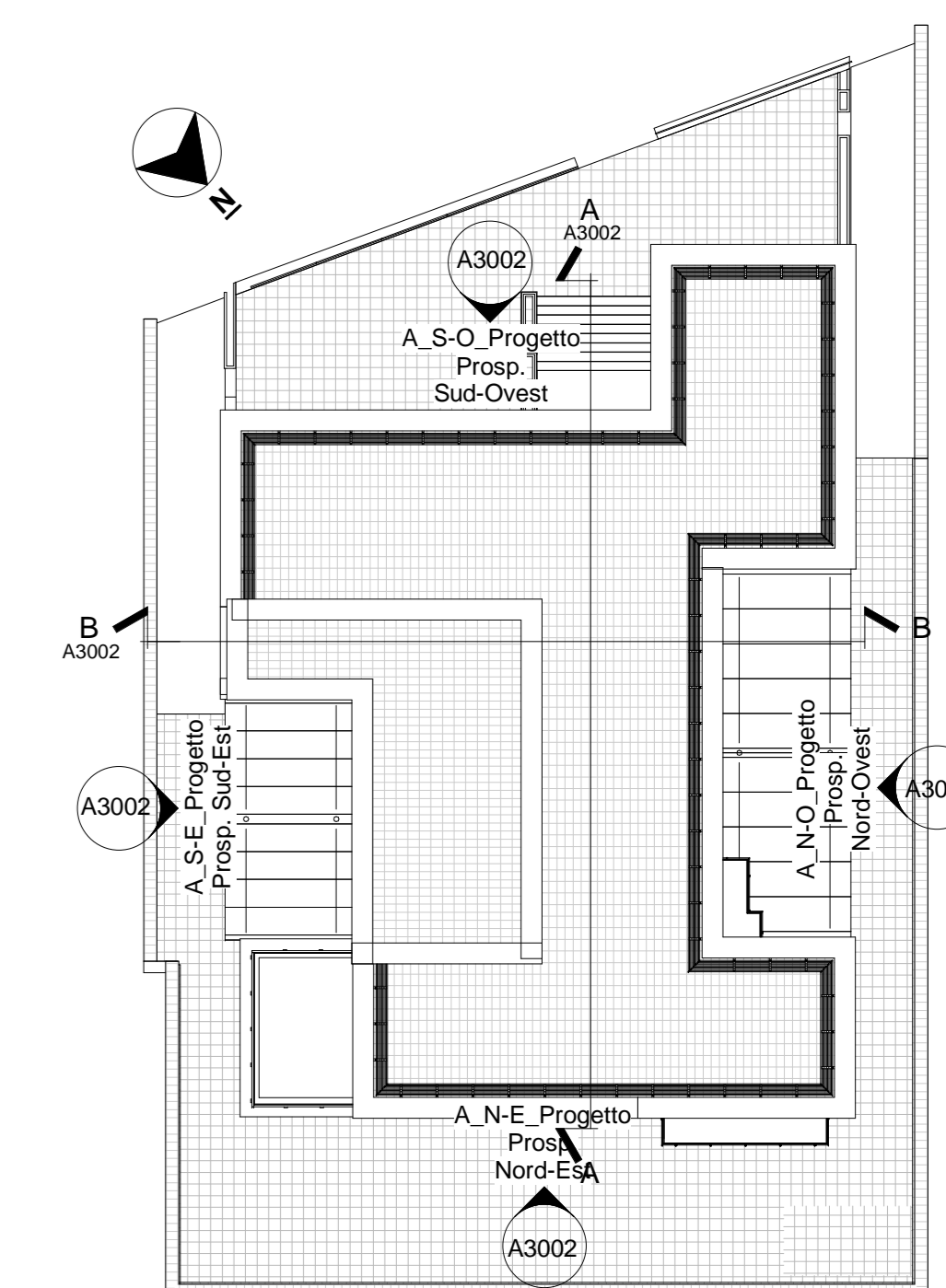
LEGENDA DEI MATERIALI E LAVORAZIONI IN FACCIATA

- Intonaco esterno a base di calce e cemento - colore beige.
- Pietra calcarea faccia vista tipo "Carparo". E' prevista l'idropulitura e il trattamento biocida delle superfici con preparato di lavaggio antibiologico e antimuffa con sistema tipo MAPEI o similare.
- Marmo tipo "Travertino"

LEGENDA DEI MATERIALI IN SEZIONE

- Tufo di origine calcarea
- Pietra calcarea faccia vista tipo "Carparo"
- Solaio in latero-cemento

NAVIGATORE



Key map

NOTE

Questo documento contiene riferimenti ai seguenti file:

Questo documento è da consultare insieme a:

1	EMISSIONE PER VALIDAZIONE PROGETTO ESECUTIVO				06/05/20
0	PMG Engineering 23/03/20 PMG Engineering 06/05/20 Ing. MENGOLI				23/03/20
REV	COMMENTI	DATA	CONTROLLATO DA	DATA	APPROVATO DA
SCALA	SEDE PROGETTO		NUMERO PROGETTO		
Come indicato	VIA DON MINZONI 17 - 73100 LECCE		LE0679001		

APPROVAZIONE COMMITTENTE	
A - APPROVATO	
B - APPROVATO CON COMMENTI	
C - NON UTILIZZABILE	
STATO	TIPO DI EMISSIONE
E	PROGETTO ESECUTIVO
PROGETTISTA	www.pmgengineering.it
PMG ENGINEERING SRL (capogruppo)	RTP:
fax 0833-867466	PMG Engineering srl (capogruppo)
tel. 0833-867466	Ing. Francesco Rosario Telesca (mandante)
Via Corsieri, 4 - Galatone (LE)	Geol. Antonio De Carlo (mandante)
	GAIA Emprise (mandante)

PROGETTAZIONE ESECUTIVA RELATIVA ALL'IMMOBILE DENOMINATO "EX GENIO CIVILE" - LECCE

TITOLO
Prospetto Nord-Est, Nord-Ovest, Sud-Ovest, Sud-Est e Sezioni A-A, B-B di progetto

Agenzia del Demanio
Direzione Regionale Puglia e Basilicata
Via Amendola, 164/D - 70126 Bari
www.agenzia demanio.it

NUMERO DISEGNO	REV
LEB0596-ADM-LE0679001-ZZ-DR-A-EA3002	1
	06/05/2020