



AGENZIA DEL DEMANIO

DIREZIONE REGIONALE CALABRIA

SERVIZI TECNICI

**P.F.T.E. REALIZZAZIONE DELLA NUOVA SEDE
DEL PRESIDIO CISIA DI REGGIO CALABRIA MINISTERO
DELLA GIUSTIZIA - CORTE D'APPELLO
COMUNE DI REGGIO CALABRIA (RC)
SCHEDA RCBP071**

PROGETTO DI FATTIBILITÀ TECNICA ED ECONOMICA

**RIL.02 RILIEVO ARCHITETTONICO/GEOMETRICO -
PIANTE**

IL TECNICO ISTRUTTORE



ING. SALVATORE VIRGILLO

IL RESPONSABILE SERVIZI TECNICI



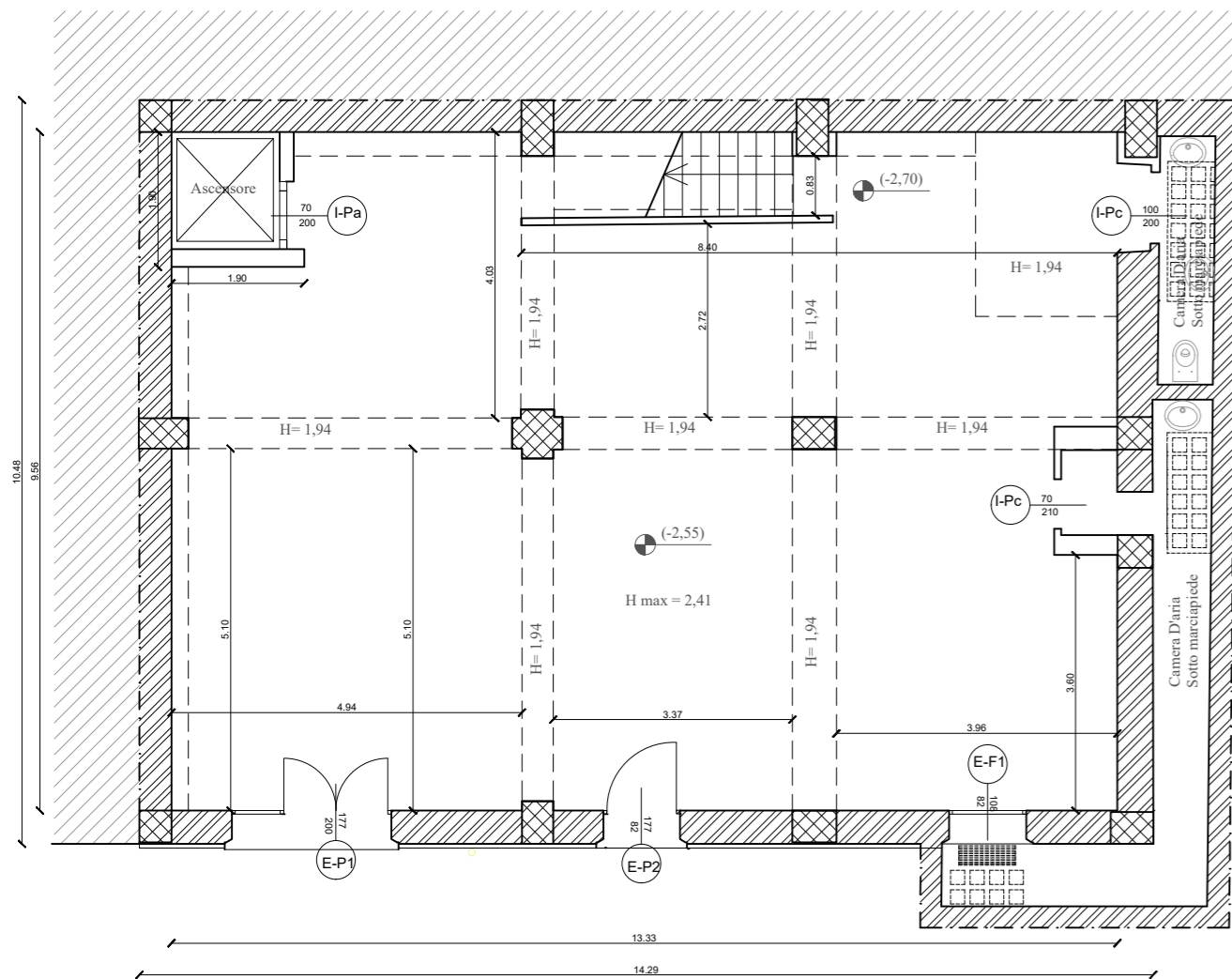
ING. SALVATORE CONCETTINO



CODICE ELABORATO
TAV05

SCALA
1:100

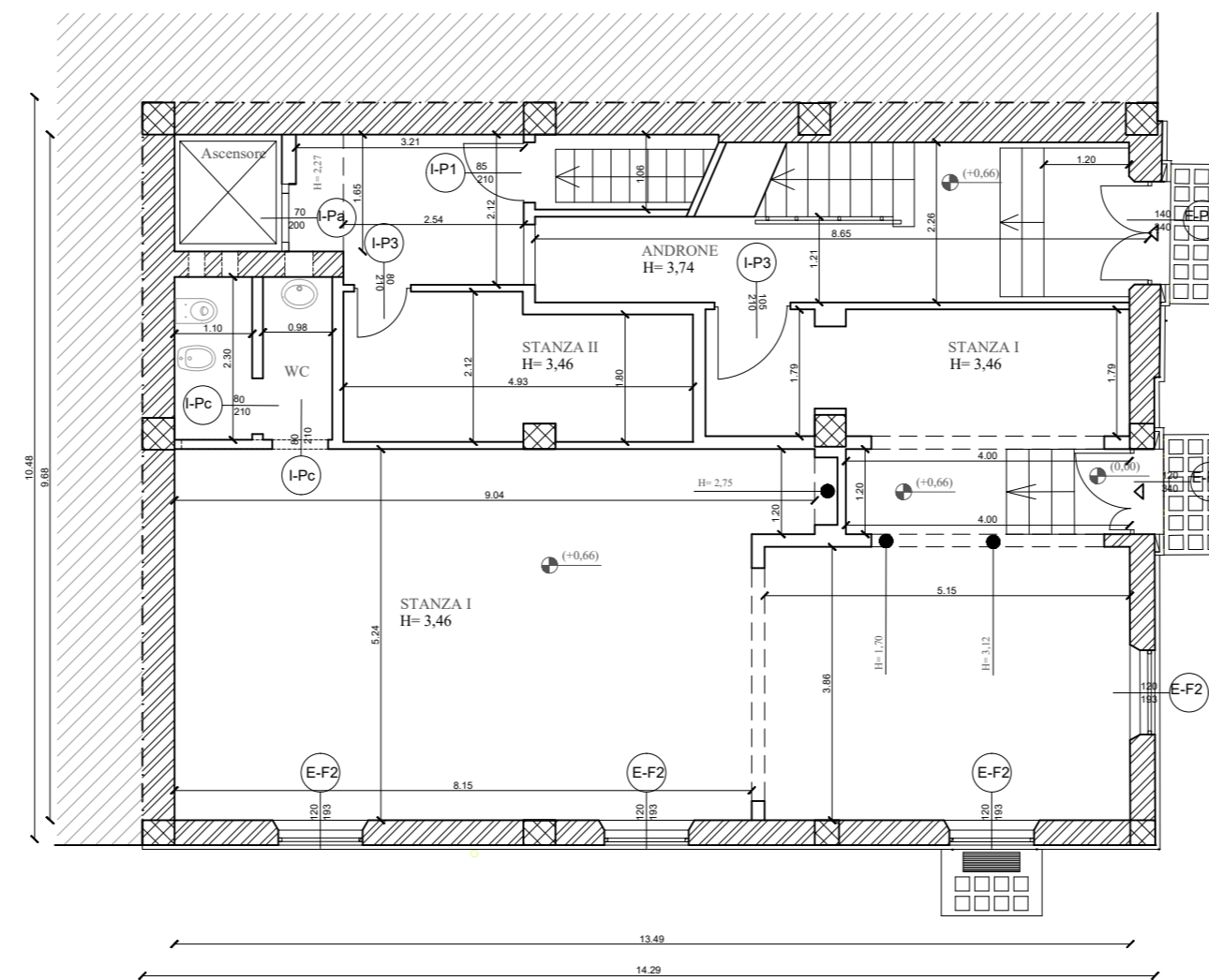
PROTOCOLLO E DATA
2019/10558/DRCAL/STE del 17/06/2019



PIANTA PIANO SEMINTERRATO



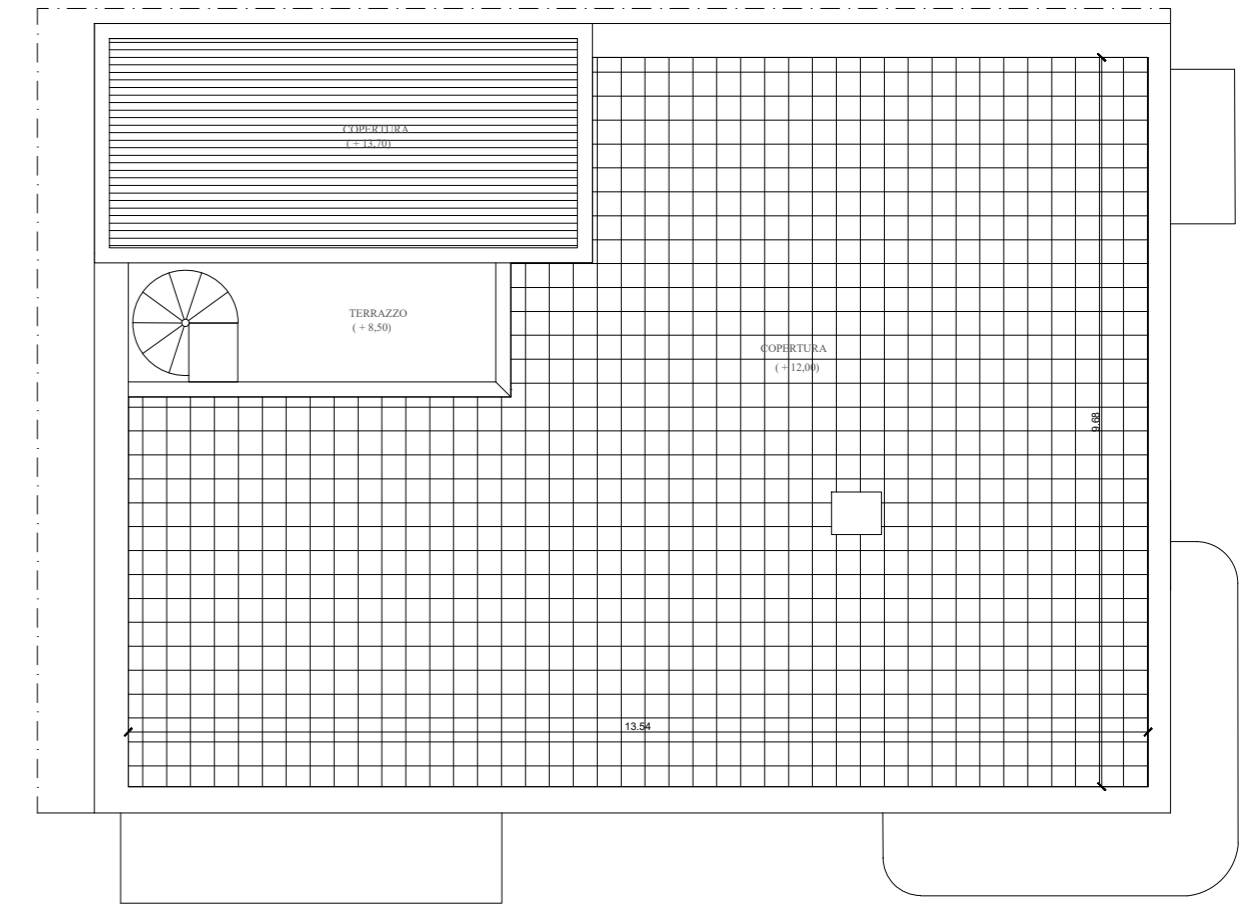
-  Pilastri in C.A.
-  Muratura portante esterna in mattoni piani di laterizio

PIANTA PIANO TERRA



-  Pilastri in C.A.
-  Muratura portante esterna in mattoni piani di laterizio

PIANTA PIANO COPERTURA Scala 1:100

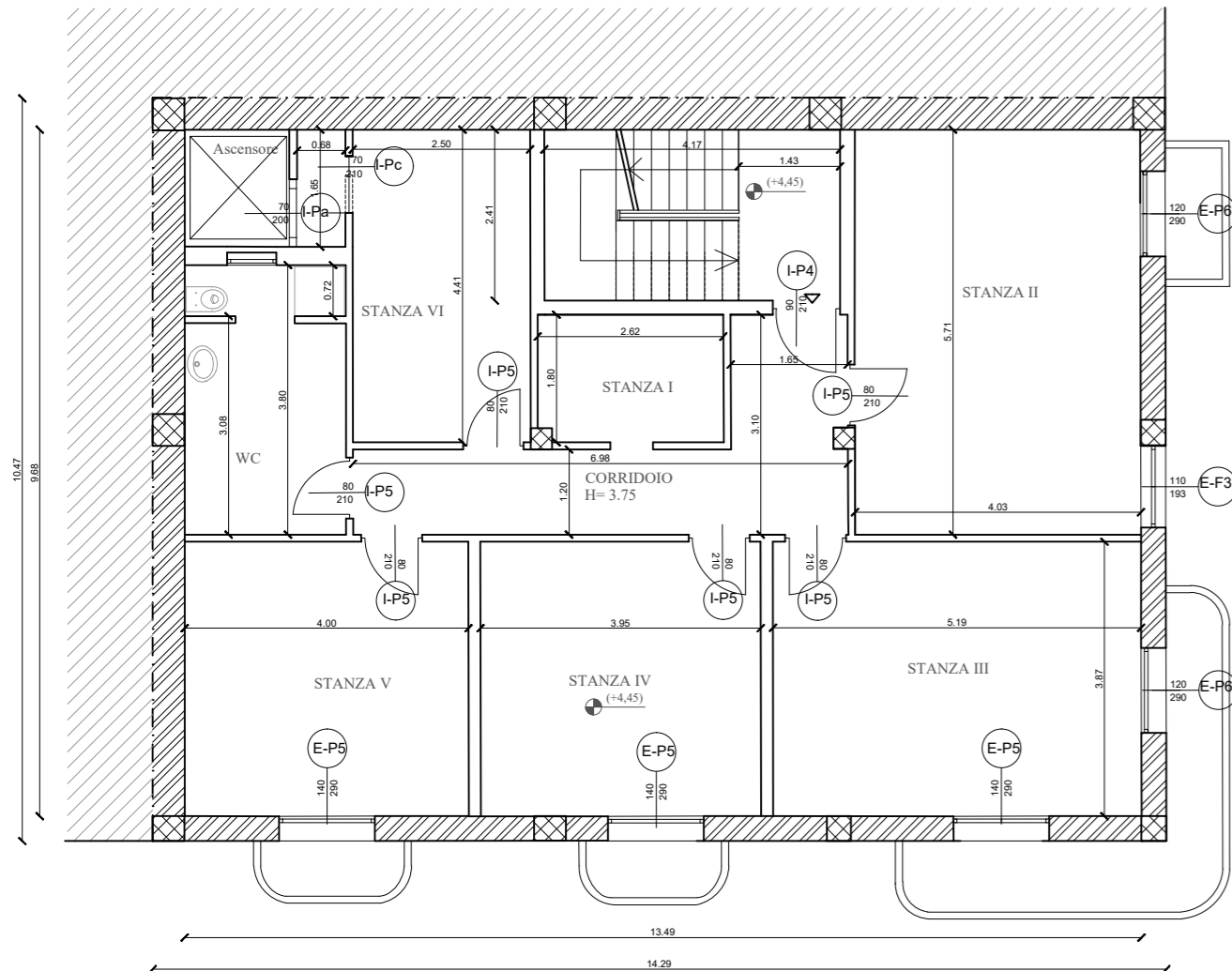




AGENZIA DEL DEMANIO

Direzione Regionale Calabria
Via Gioacchino Da Fiore, 34 - 88100 Catanzaro

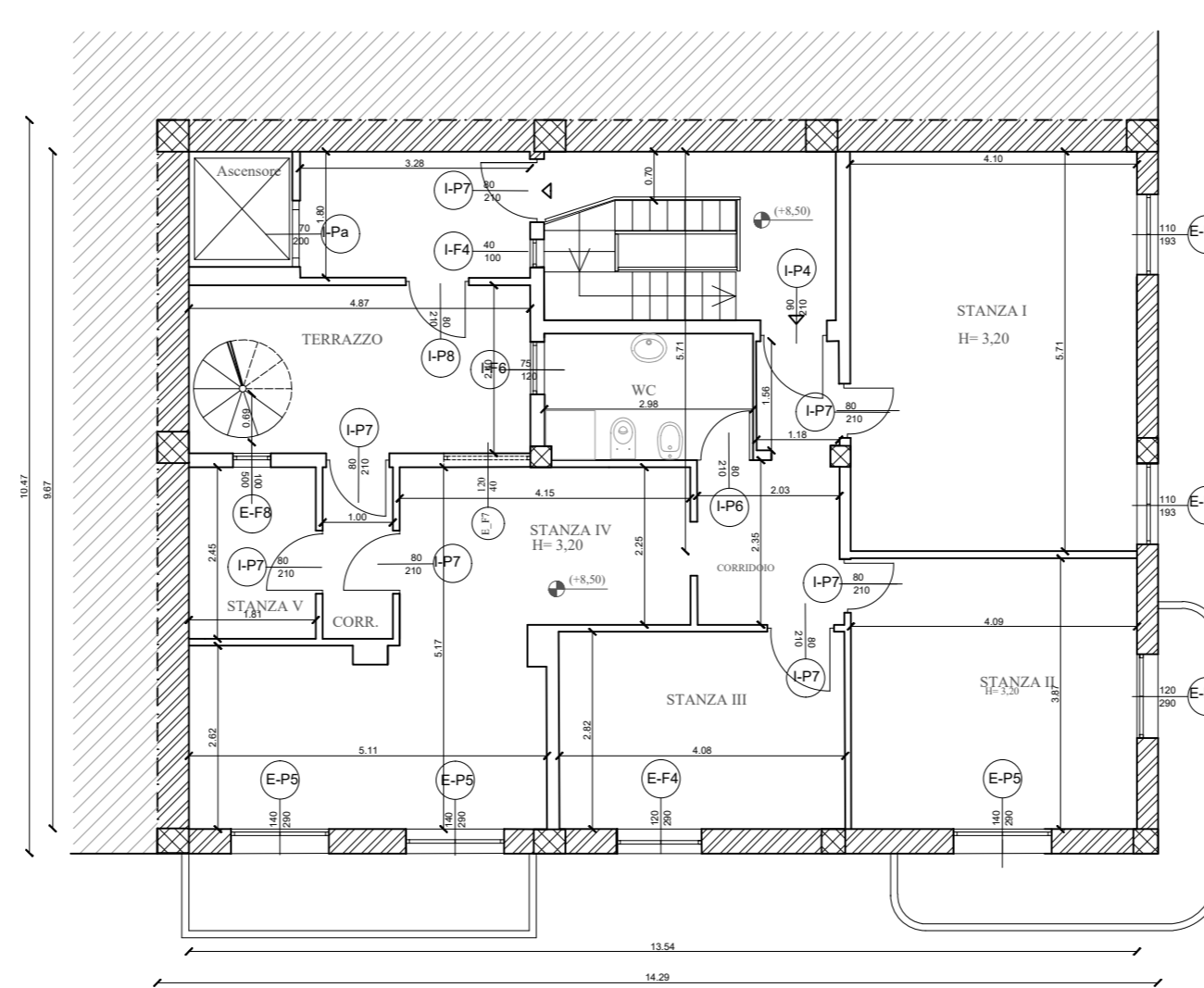
tel: 0961.778911, fax mail: 06.50516080, e-mail: dre.Calabria@agenziademanio.it,
PEC: dre_Calabria@pce.agenziademanio.it



PIANTA PIANO PRIMO



-  Pilastri in C.A.
-  Muratura portante esterna in mattoni piani di laterizio

PIANTA PIANO SECONDO



-  Pilastri in C.A.
-  Muratura portante esterna in mattoni piani di laterizio

PROGETTO 10
ANALISI CONOSCITIVE E FUNZIONALI
ALLA REALIZZAZIONE DEL P.F.T.E. PER
L'IMMOBILE DEMANIALE SITO IN
VIA PELLICANO REGGIO CALABRIA (RC)
SCHEDA RCBP071

Oggetto:
RILIEVO ARCHITETTONICO - GEOMETRICO
Piante

Elaborato RIL.02

Scala: 1:100

Data: Novembre 2018

Responsabile Unico del Procedimento: Ing. Salvatore Virgilio

R.T.P. CONTE:

Elio Conte
Architetto
(Capo gruppo)

STUDIO
PROGETTAZIONI
D'INGEGNERIA - SPI SRL
(Mandatante)

Francesco CUCCURULLO
Geologo
(Mandatante)

Lester LONARDO
Archeologo
(Mandatante)

