



AGENZIA DEL DEMANIO

DIREZIONE REGIONALE CALABRIA

SERVIZI TECNICI

P.F.T.E. REALIZZAZIONE DELLA NUOVA SEDE
DEL PRESIDIO CISIA DI REGGIO CALABRIA MINISTERO
DELLA GIUSTIZIA - CORTE D'APPELLO
COMUNE DI REGGIO CALABRIA (RC)
SCHEDA RCBP071

PROGETTO DI FATTIBILITÀ TECNICA ED ECONOMICA

RIL.06 RILIEVO IMPIANTI - PIANTE

IL TECNICO ISTRUTTORE



ING. SALVATORE VIRGILLO

IL RESPONSABILE SERVIZI TECNICI



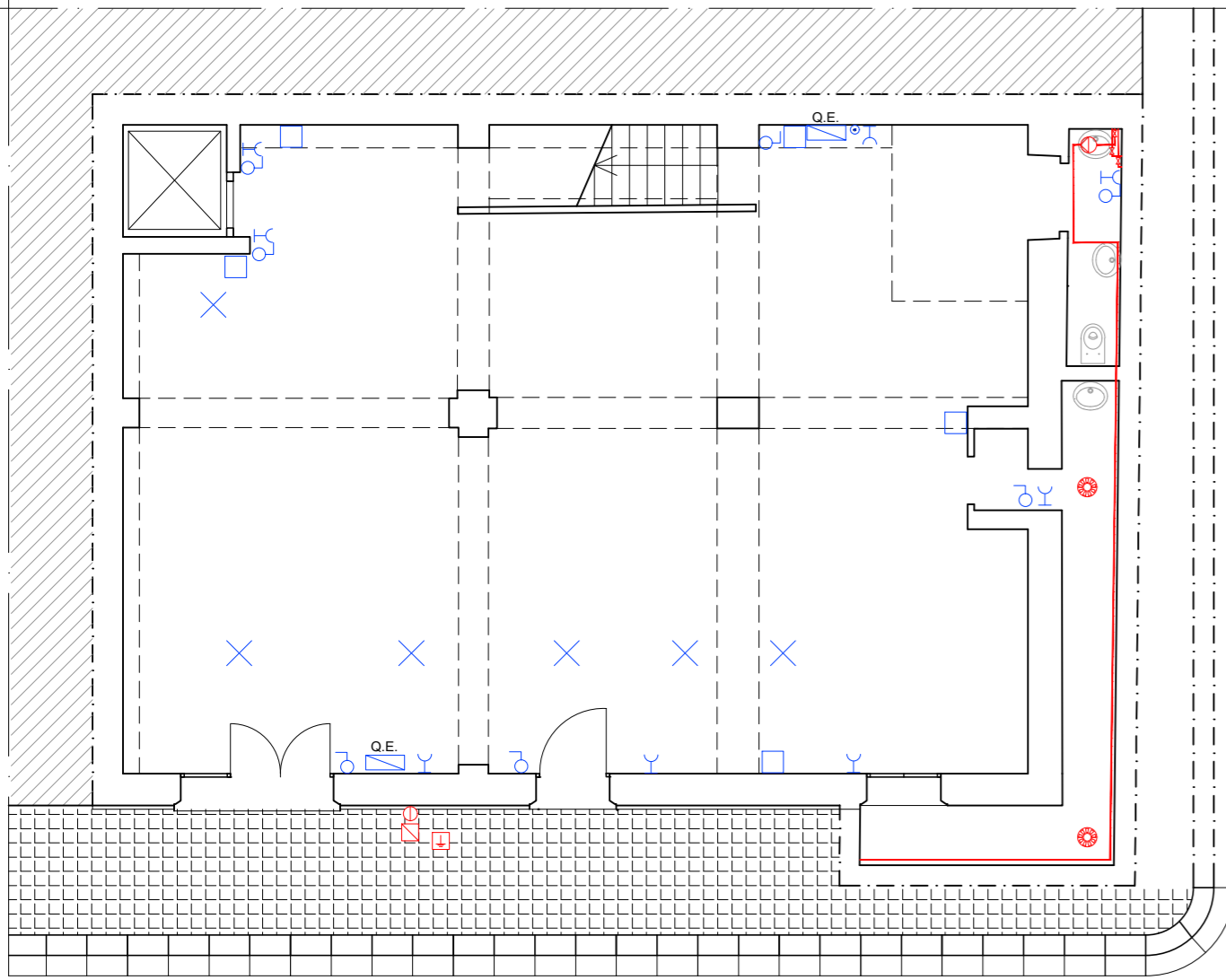
ING. SALVATORE CONCETTINO

CODICE ELABORATO
TAV09

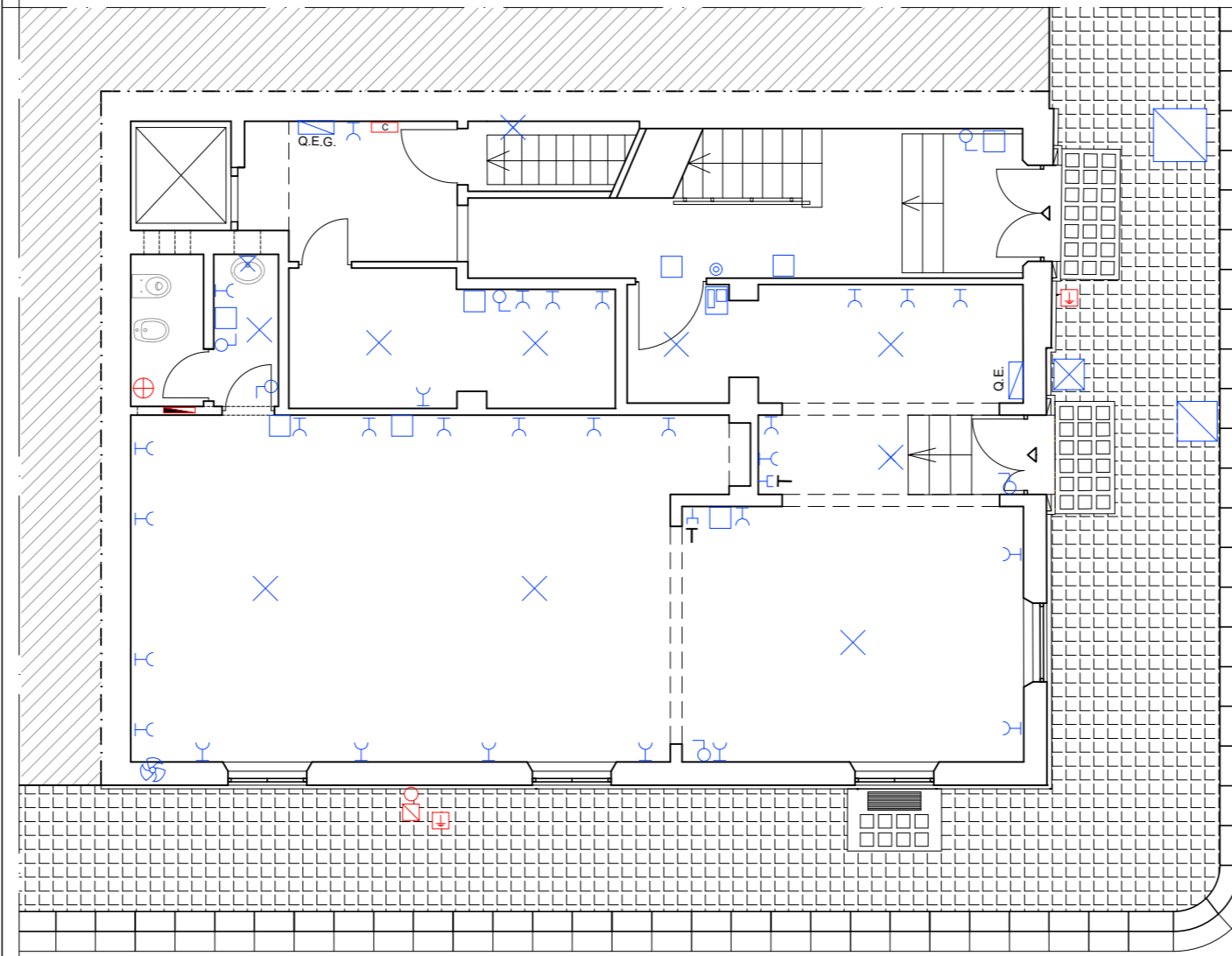
SCALA
1:100

PROTOCOLLO E DATA
2019/10558/DRCAL/STE del 17/06/2019

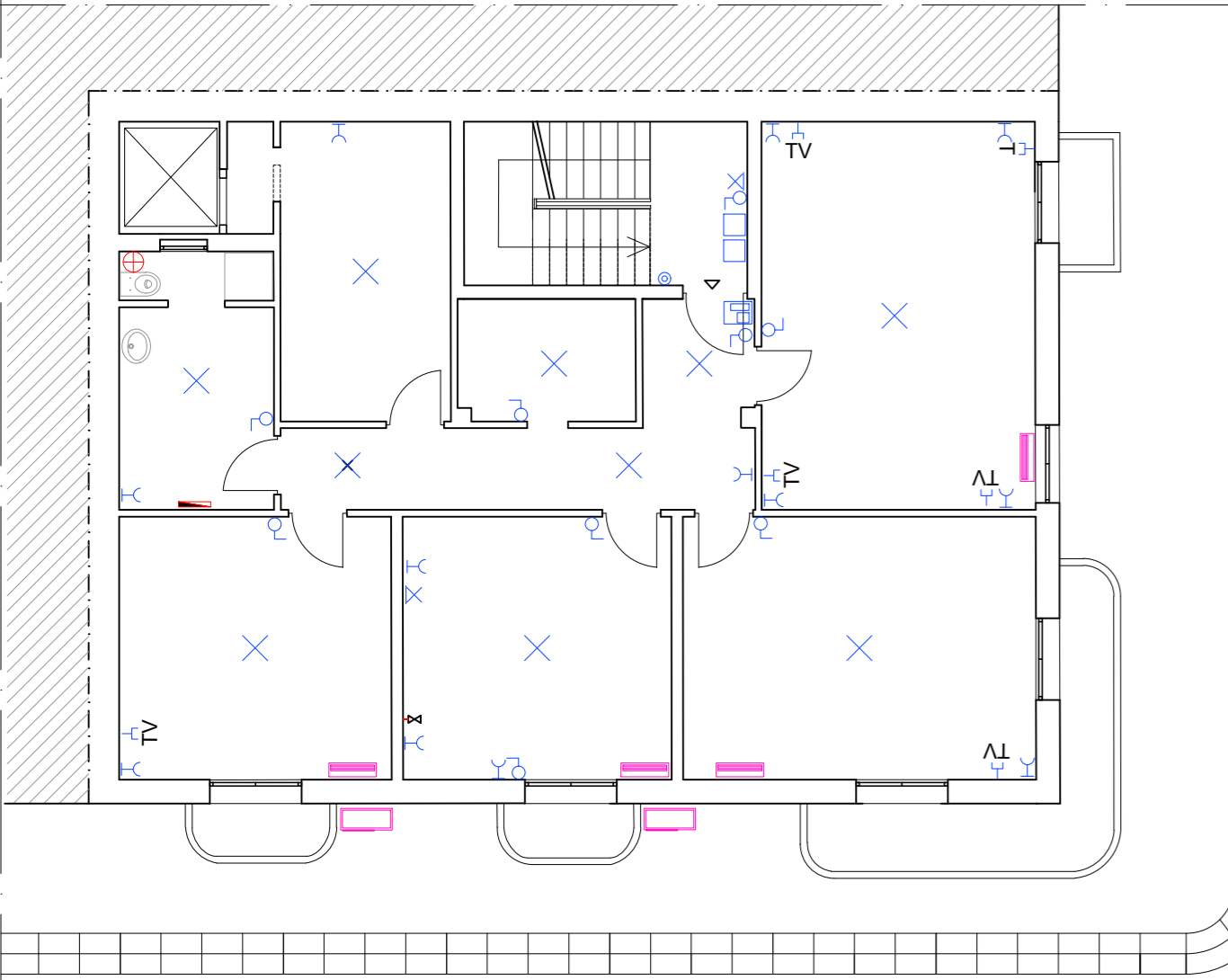
PIANTA PIANO CANTINATO (-2.55)



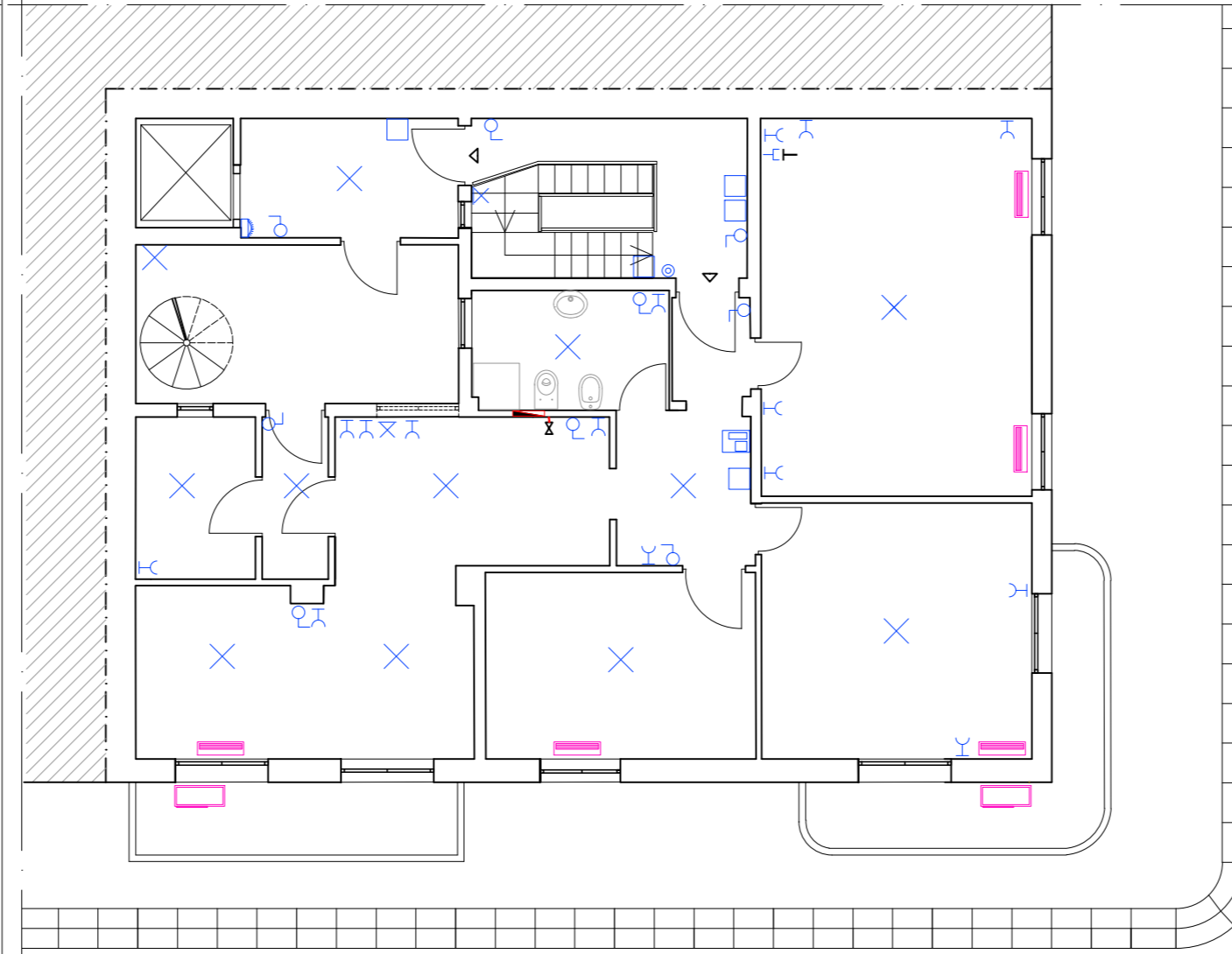
PIANTA PIANO TERRA (+0.66)



PIANTA PIANO PRIMO (+4.45)



PIANTA PIANO SECONDO (+8.50)



LEGENDA IMPIANTI ELETTRICI	
	QUADRO ELETTRICO GENERALE
	QUADRO ELETTRICO DI PIANO
	CASSETTA ELETTRICA DI DERIVAZIONE
	INTERRUTTORI
	PRESE ELETTRICHE
	PRESE TELEFONO
	PRESE TV
	PUNTO LUCE A PARETE
	PUNTO LUCE
	CAMPANELLO
	DERIVAZIONE TELEFONICA
	VIDEOCITOFONO
	ALLARME SONORO ASCENSORE

LEGENDA IMPIANTI RISCALD./RAFF.	
	ESTRATTORE ARIA A PARETE
	TERMINALE INTERNO PER RISCALDAMENTO/RAFFRESCAMENTO
	UNITA' ESTERNA (SPLIT)

LEGENDA IMPIANTI IDRICI	
	POMPA IDRICA
	VALVOLA DI INTERCETTAZIONE IDRICA
	TUBAZIONE IDRICA
	SCARICO ACQUA
	CONTATORE IDRICO
	SCALDABAGNO
	COLLETTORE DI DISTRIBUZIONE IDRICA

LEGENDA RETI ESTERNE	
	PLUVIALE Ø100
	POZZETTO PLUVIALE 25X25
	POZZETTO IMPIANTO DI TERRA 25X25
	DIRAMAZIONE LINEA ELETTRICA DALLA LINEA PRINCIPALE (ENEL)
	POZZETTO DI DIRAMAZIONE DALLA LINEA ELETTRICA PRINCIPALE



AGENZIA DEL DEMANIO

Direzione Regionale Calabria

Via Gioacchino Da Fiore, 34 - 88100 Catanzaro

tel: 0961.778911, fax mail: 06.50516080, e-mail: dre.Calabria@agenziademanio.it, PEC: dre_Calabria@pce.agenziademanio.it

PROGETTO 10
ANALISI CONOSCITIVE E FUNZIONALI
ALLA REALIZZAZIONE DEL P.F.T.E. PER
L'IMMOBILE DEMANIALE SITO IN
VIA PELLICANO REGGIO CALABRIA (RC)
SCHEDA RCBP071

Oggetto:
RILIEVO IMPIANTI (Piante)

Elaborato RIL.06
 Scala: 1:100
 Data: Novembre 2018

Responsabile Unico del Procedimento: Ing. Salvatore Virgillo

R.T.P. CONTE:

Elio Conte
 Architetto
 (Capoogruppo)

STUDIO
PROGETTAZIONI
D'INGEGNERIA - SPI SRL
 (Mandante)

Francesco CUCCURULLO **Lester LONARDO**
 Geologo **Archeologo**
 (Mandante) (Mandante)



Agg.

Agg.

Agg.

Agg.

R.T.P. CONTE

c/o Arch. Elio Conte, Via Carlo de Marco n° 135, 80137 Napoli - Tel./fax 081 7517736, PEC elio.conte@archiworldpec.it