

AGENZIA DEL DEMANIO
DIREZIONE REGIONALE CALABRIA
SERVIZI TECNICI

VERIFICA DI VULNERABILITÀ SISMICA E VALUTAZIONE DELLA SICUREZZA STRUTTURALE, RILIEVO ARCHITETTONICO, TOPOGRAFICO, IMPIANTISTICO E STRUTTURALE E VERIFICA PREVENTIVA DELL'INTERESSE ARCHEOLOGICO, FINALIZZATA ALLA REDAZIONE DEL PROGETTO DI FATTIBILITÀ TECNICO ECONOMICA DELL'INTERVENTO DI RISTRUTTURAZIONE E FUNZIONALIZZAZIONE DA EFFETTUARSI SUL COMPENDIO DEMANIALE "IMMOBILI CONFISCATI", SITO IN CONTRADA LENZI - SIDERNO (RC) - SCHEDE RCB1327 - RCB1328

Il Direttore Regionale
Il Responsabile Unico del Procedimento
Ing. Salvatore Corbellino

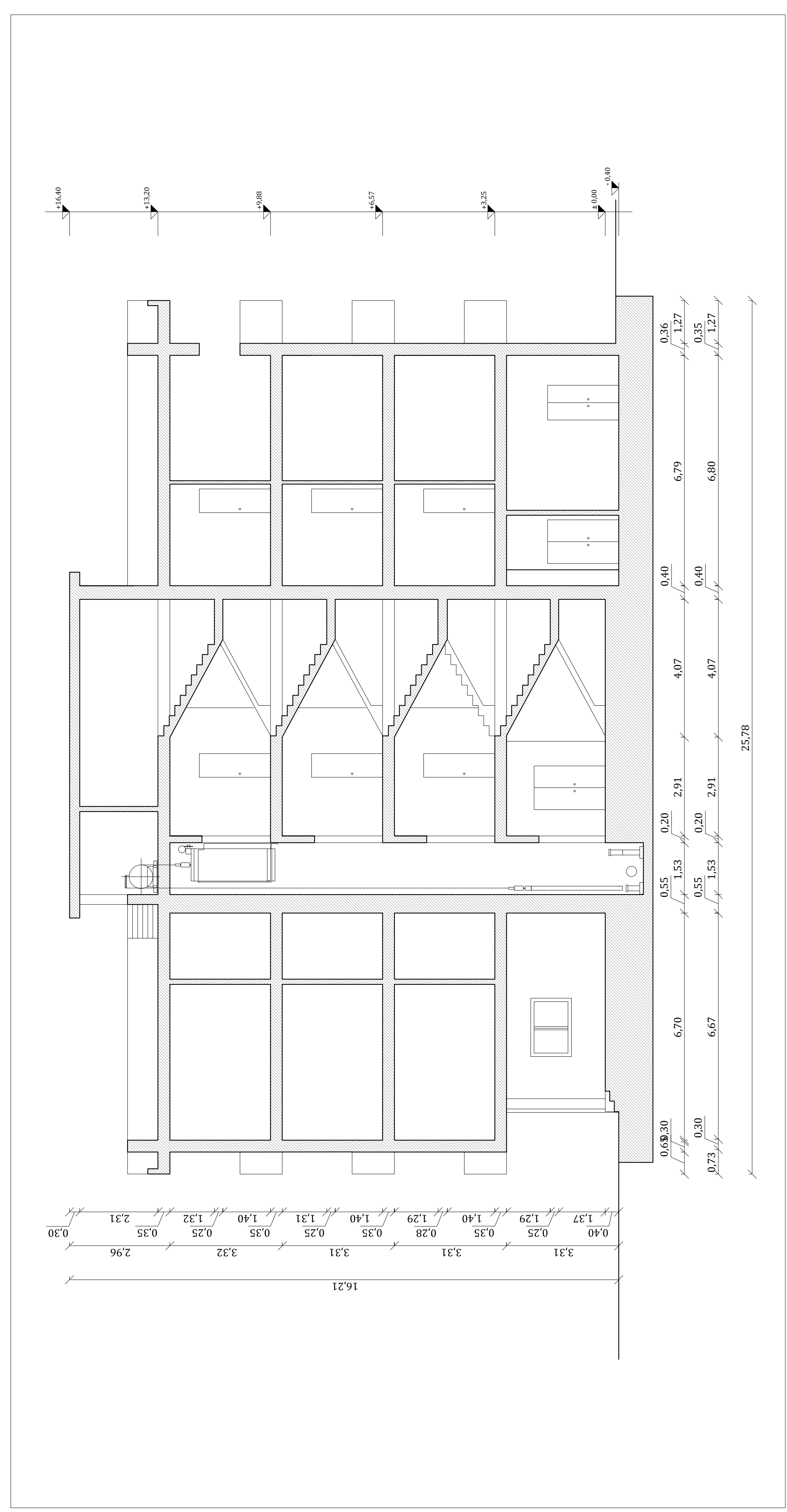
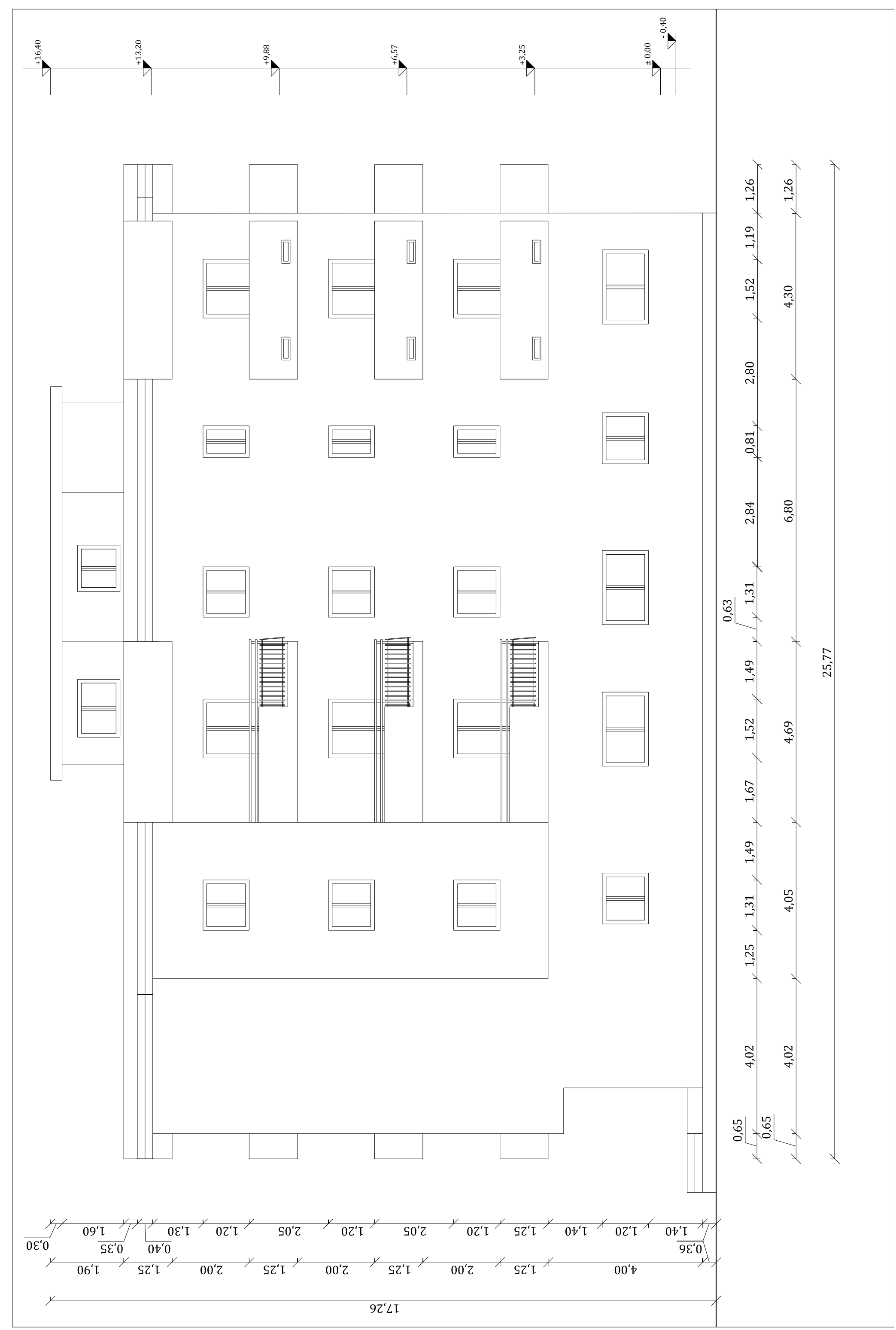
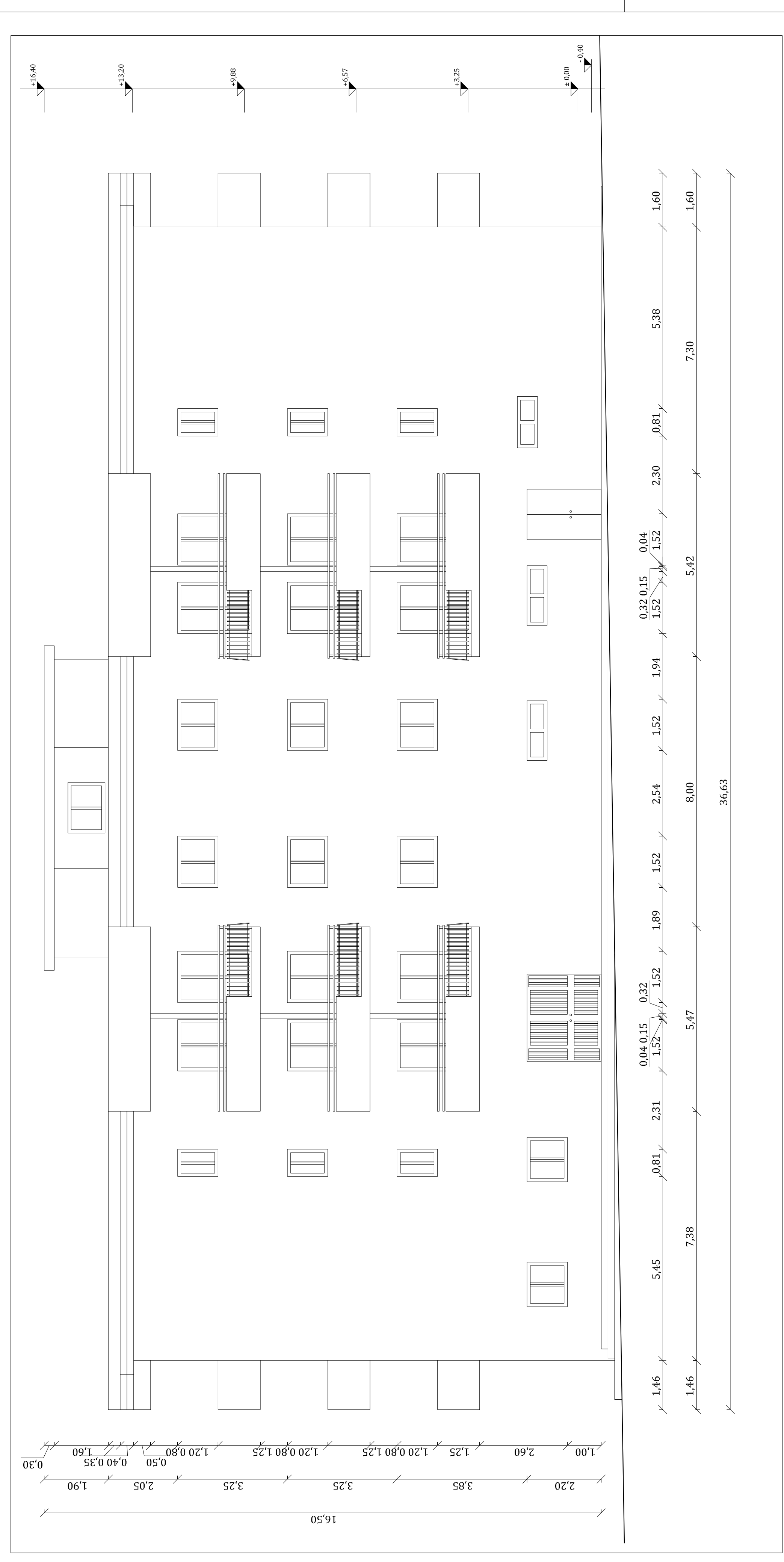
Il Tecnico Istruttore
Ing. Alessandra Legato

Il Responsabile Servizi Tecnici
Ing. Paolo Aliverti

Il Tecnico Elaboratore
Tav.16

Scala
1:100

Protocollo e Data
P.15 / 15/02/2019



AGENZIA DEL DEMANIO
DIREZIONE REGIONALE CALABRIA
SERVIZI TECNICI

VERIFICA DI VULNERABILITÀ SISMICA E VALUTAZIONE DELLA SICUREZZA STRUTTURALE, RILIEVO ARCHITETTONICO, TOPOGRAFICO, IMPIANTISTICO E STRUTTURALE E VERIFICA PREVENTIVA DELL'INTERESSE ARCHEOLOGICO, FINALIZZATA ALLA REDAZIONE DEL PROGETTO DI FATTIBILITÀ TECNICO ECONOMICA DELL'INTERVENTO DI RISTRUTTURAZIONE E FUNZIONALIZZAZIONE DA EFFETTUARSI SUL COMPENDIO DEMANIALE "IMMOBILI CONFISCATI", SITO IN CONTRADA LENZI - SIDERNO (RC) - SCHEDE RCB1327 - RCB1328

Il Direttore Regionale
Il Responsabile Unico del Procedimento
Ing. Salvatore Corbellino

Il Tecnico Istruttore
Ing. Alessandra Legato

Il Responsabile Servizi Tecnici
Ing. Paolo Aliverti

Il Tecnico Elaboratore
Tav.16

Scala
1:100

Protocollo e Data
P.15 / 15/02/2019

