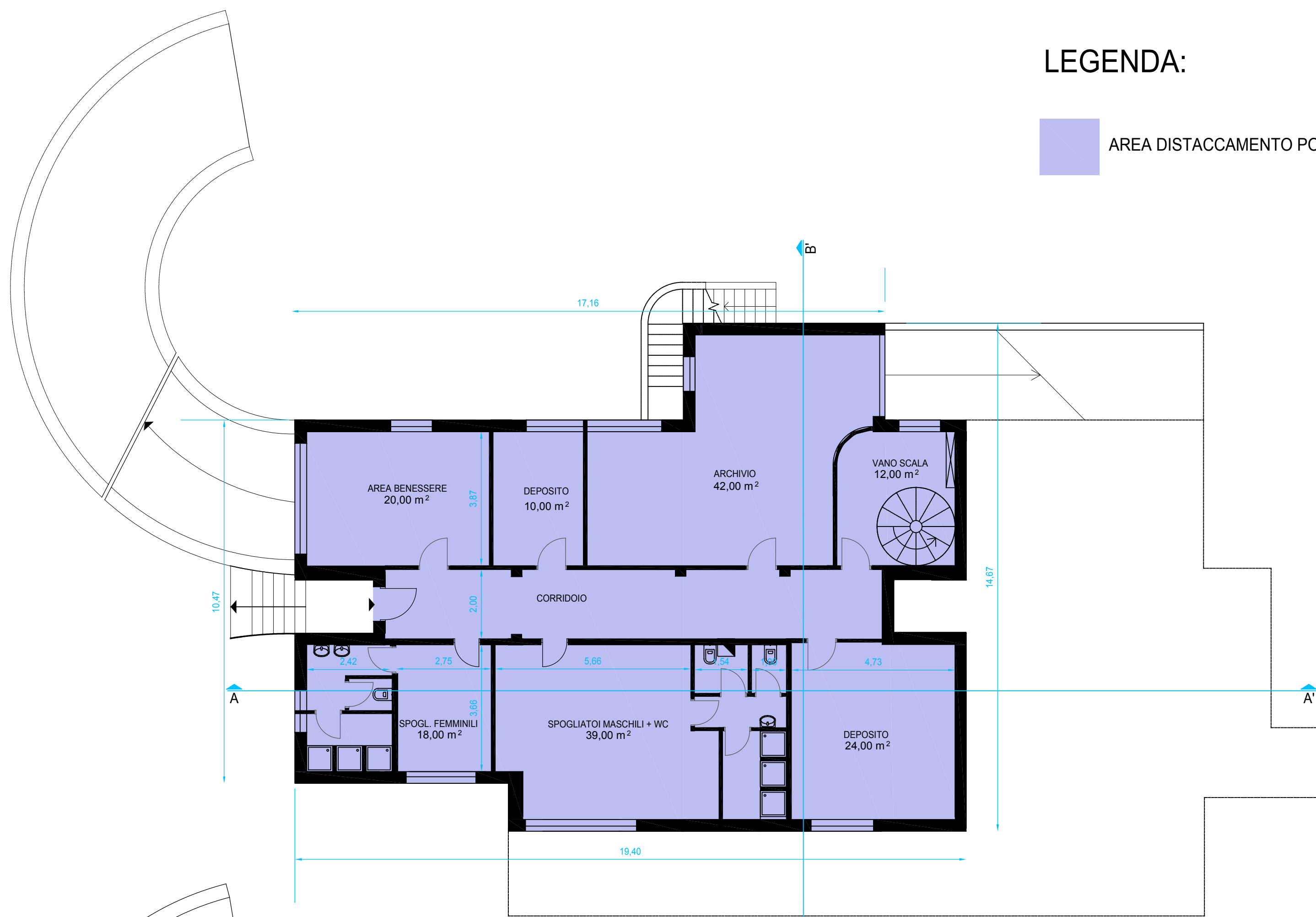
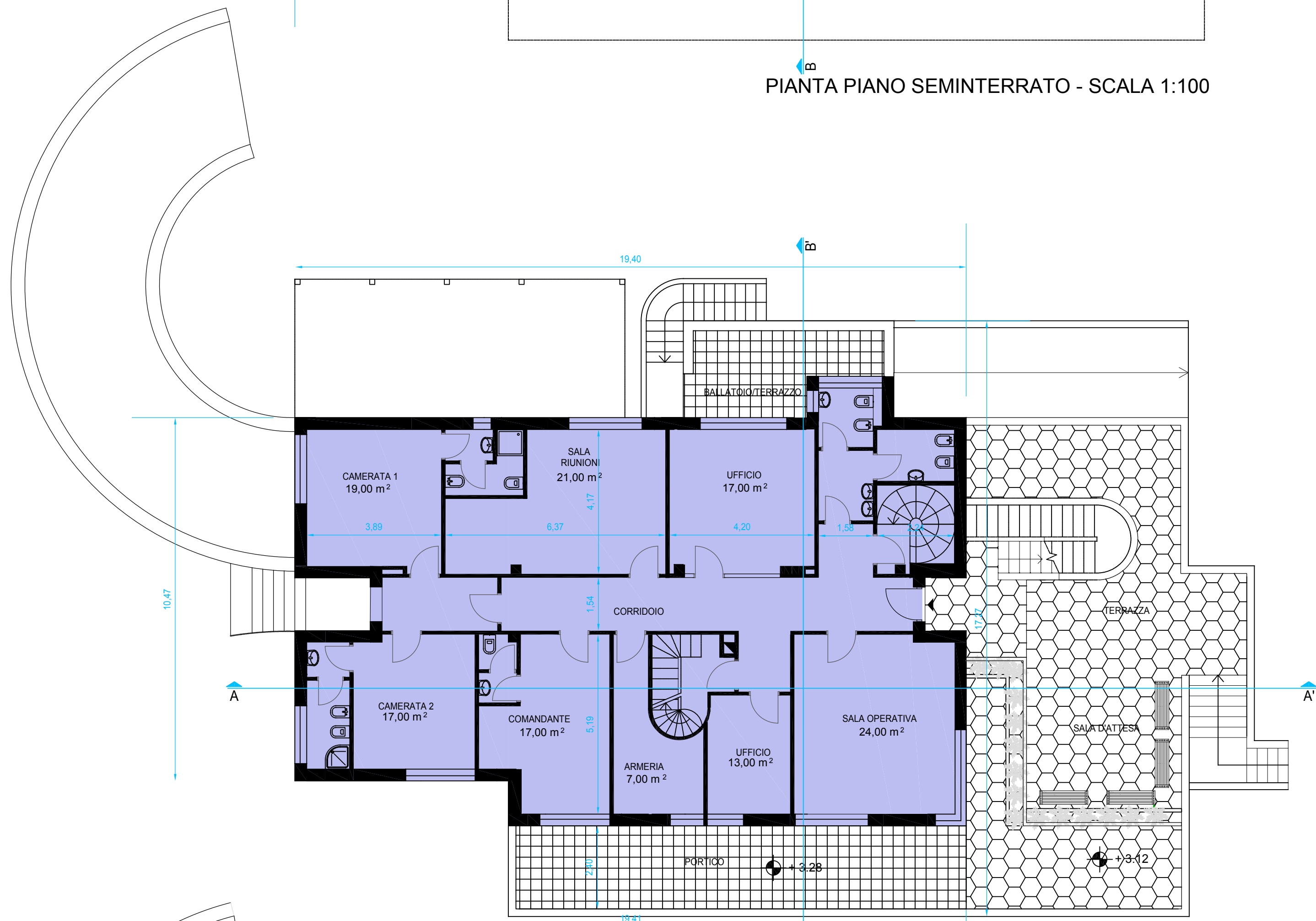


LEGENDA:

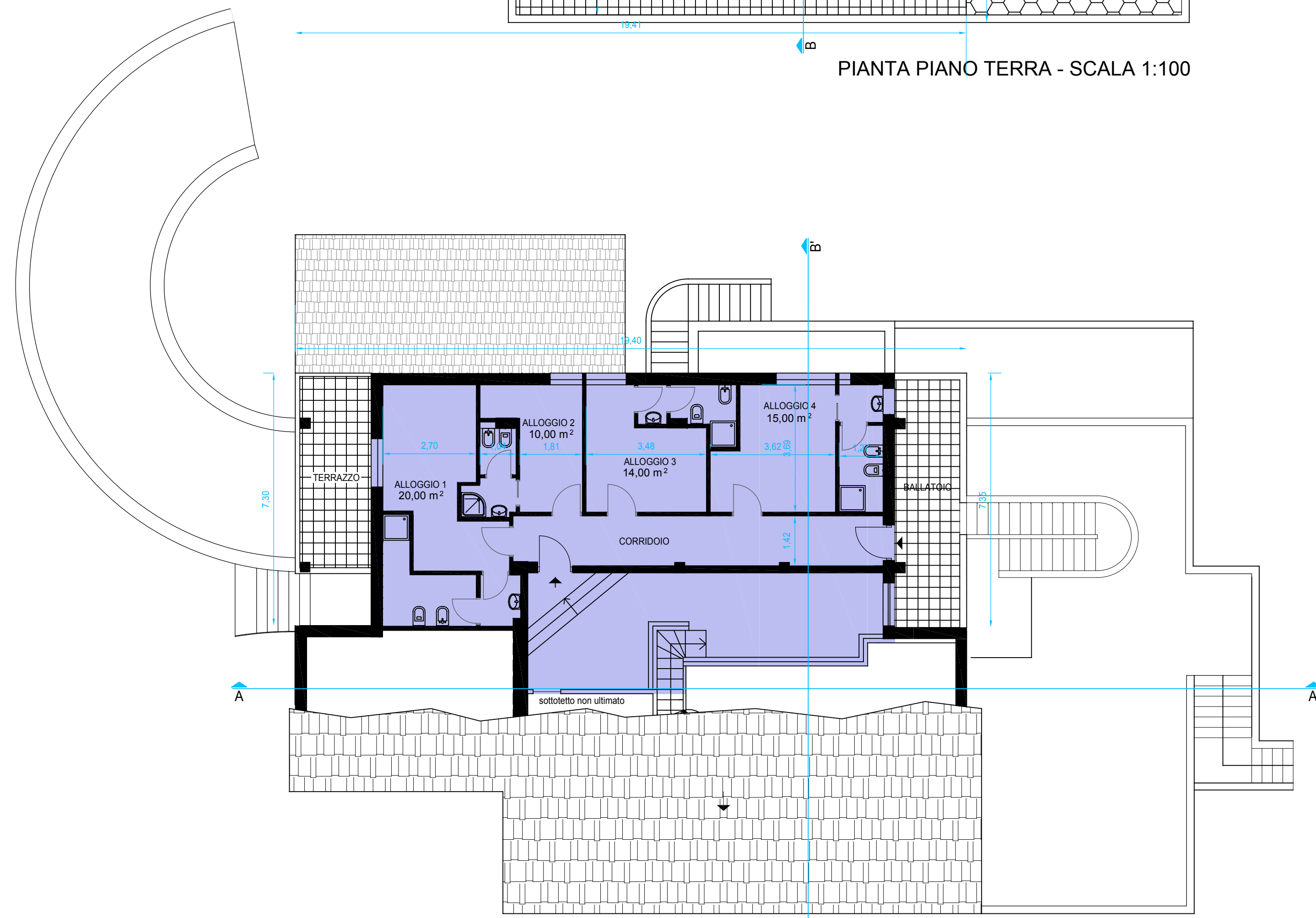
AREA DISTACCAMENTO POLIZIA STRADALE



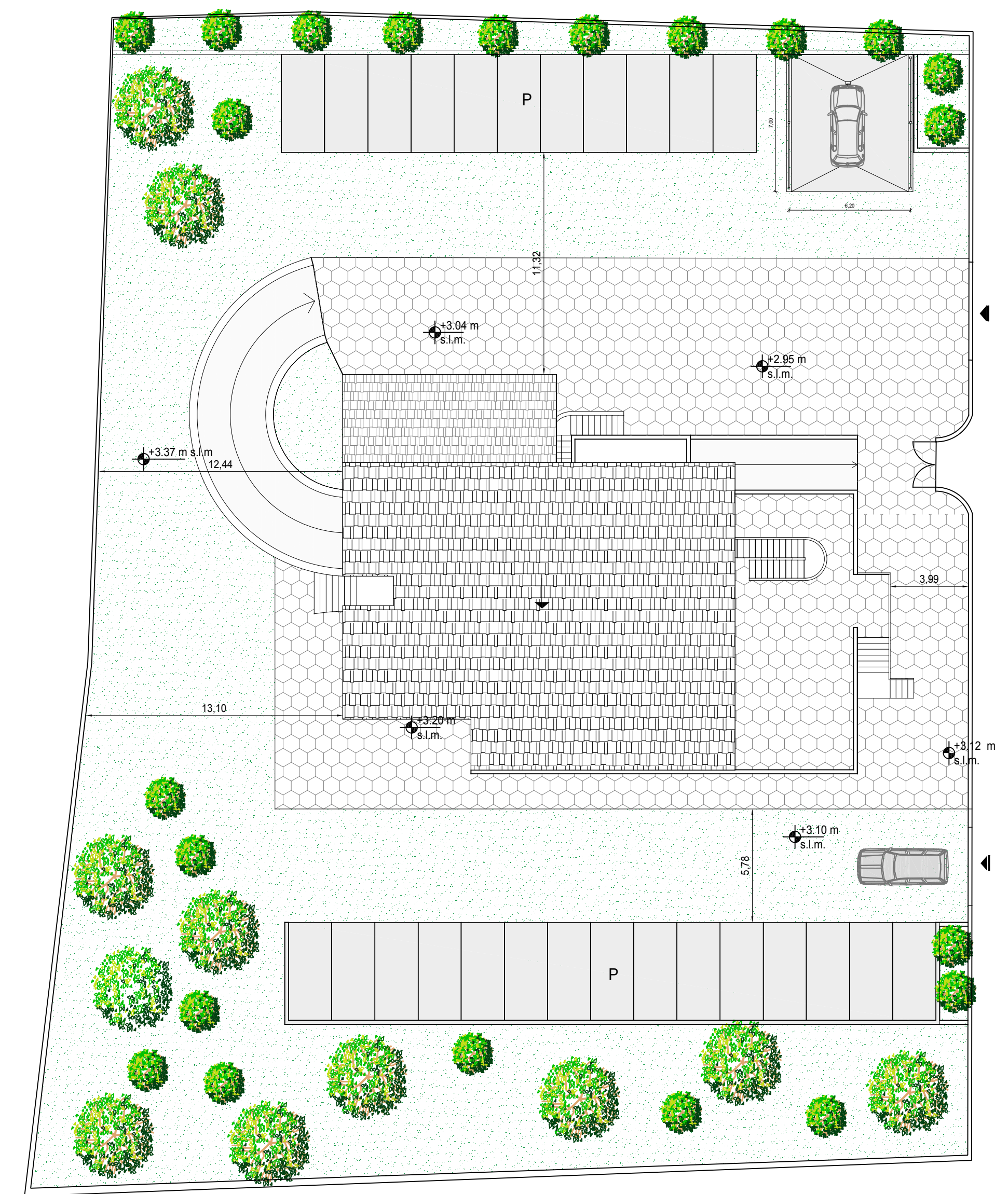
PIANTA PIANO SEMINTERRATO - SCALA 1:100



PIANTA PIANO TERRA - SCALA 1:100



PIANTA PIANO PRIMO - SCALA 1:100



SCHEMA PLANIMETRIA GENERALE - SCALA 1:200

AGENZIA DEL DEMANIO  
DIREZIONE REGIONALE CALABRIA  
SERVIZI TECNICI

RISTRUTTURAZIONE E RIFUNZIONALIZZAZIONE DI DUE IMMOBILI  
SITI IN CONTRADA LENZI - SIDERNO (RC) DA DESTINARE A UFFICI  
E ALLOGGI PER LA POLIZIA DI STATO: COMMISSARIATO, R.P.C. E  
DISTACCAMENTO POLIZIA STRADALE.  
SCHEDE RCB1327 E RCB1328

PROGETTO DI FATTIBILITA' TECNICA ECONOMICA

SCHEMI GRAFICI DI PROGETTO RCB1327  
- PIANTE E PLANIMETRIA GENERALE -

IL RESPONSABILE SERVIZI TECNICI

ING. SALVATORE CONCETTINO

IL TECNICO ISTRUTTORE

ING. ALESSANDRA LEGATO

CODICE ELABORATO  
TAV. 23 a

SCALA  
Varia

PROTOCOLLO E DATA  
2019/2336/DCAL/STE del 23/05/2019