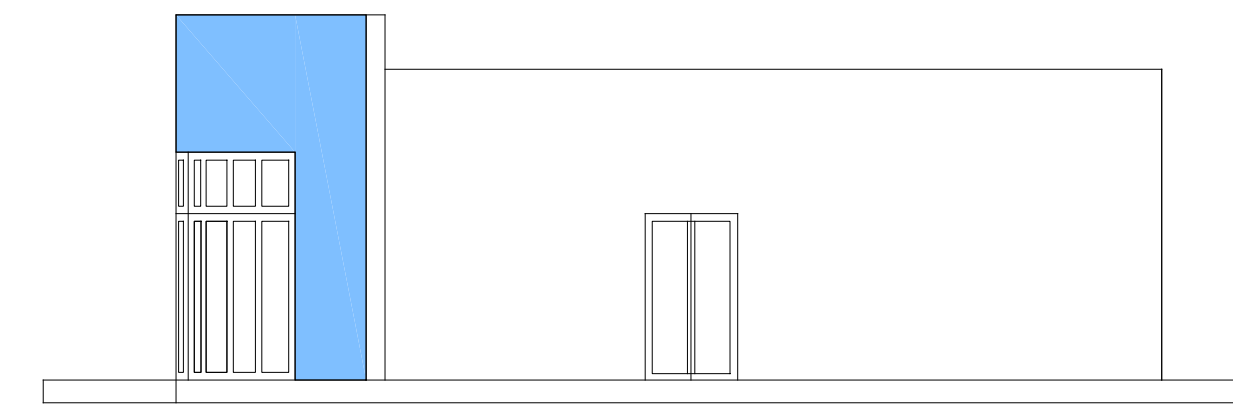
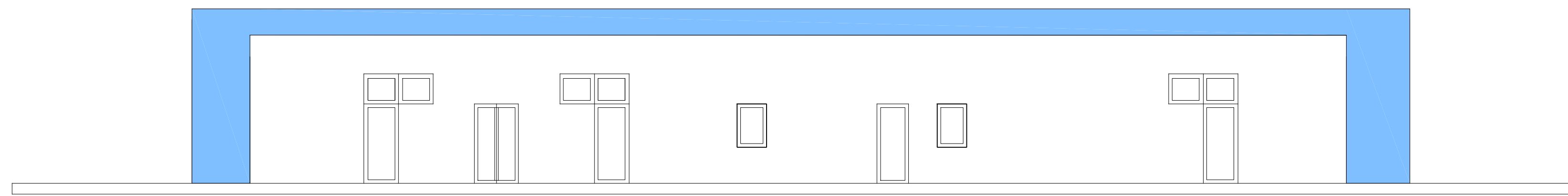


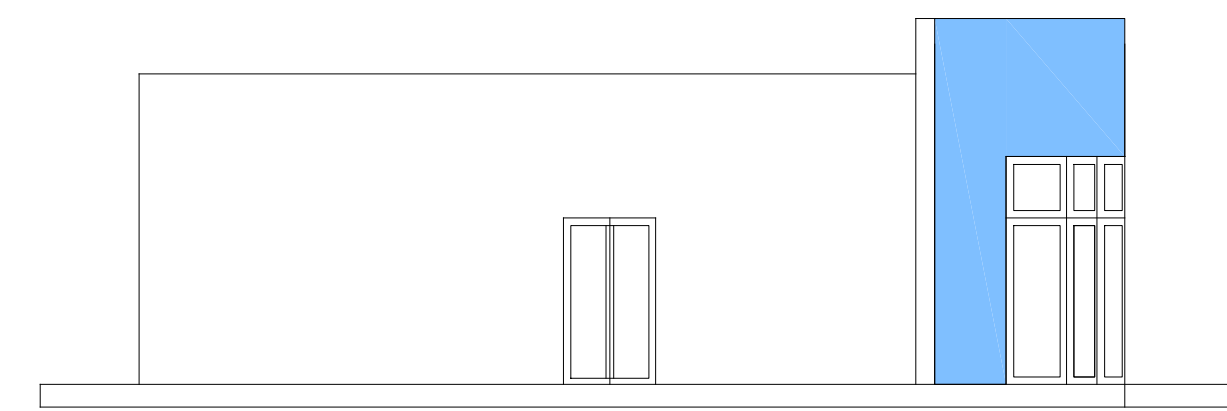
PROSPETTO NORD



PROSPETTO OVEST



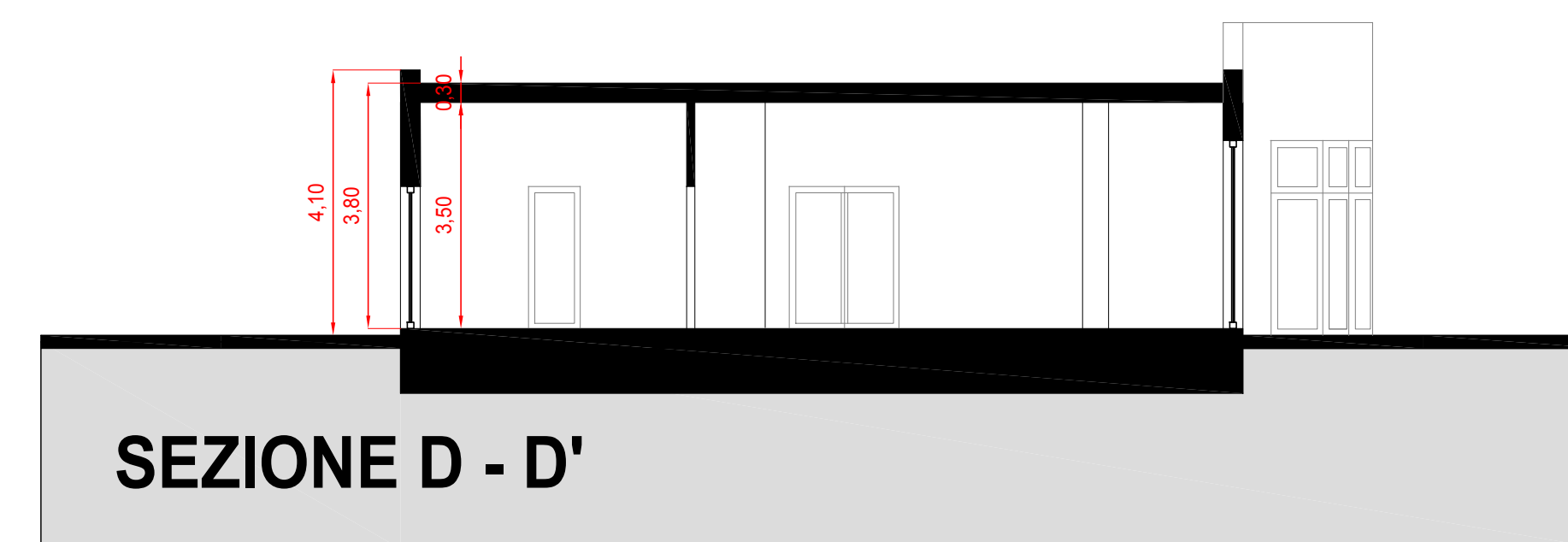
PROSPETTO SUD



PROSPETTO EST



SEZIONE C - C'



SEZIONE D - D''



AGENZIA DEL DEMANIO
DIREZIONE REGIONALE CALABRIA
SERVIZI TECNICI

RISTRUTTURAZIONE E RIFUNZIONALIZZAZIONE DI DUE IMMOBILI
SITI IN CONTRADA LENZI - SIDERNO (RC) DA DESTINARE A UFFICI
E ALLOGGI PER LA POLIZIA DI STATO: COMMISSARIATO, R.P.C. E
DISTACCAMENTO POLIZIA STRADALE.
SCHEDE RCB1327 E RCB1328

PROGETTO DI FATTIBILITA' TECNICA ECONOMICA

SCHEMI GRAFICI DI PROGETTO RCB1328
- PROSPETTI E SEZIONI CORPO MENSA/VECA-

IL RESPONSABILE SERVIZI TECNICI

ING. SALVATORE CONCETTINO

IL TECNICO ISTRUTTORE

ING. ALESSANDRA LEGATO

CODICE ELABORATO
TAV. 24 c

SCALA
1:100

PROTOCOLLO E DATA
2019/2356 /DRCAL/STE del 6/2/2019