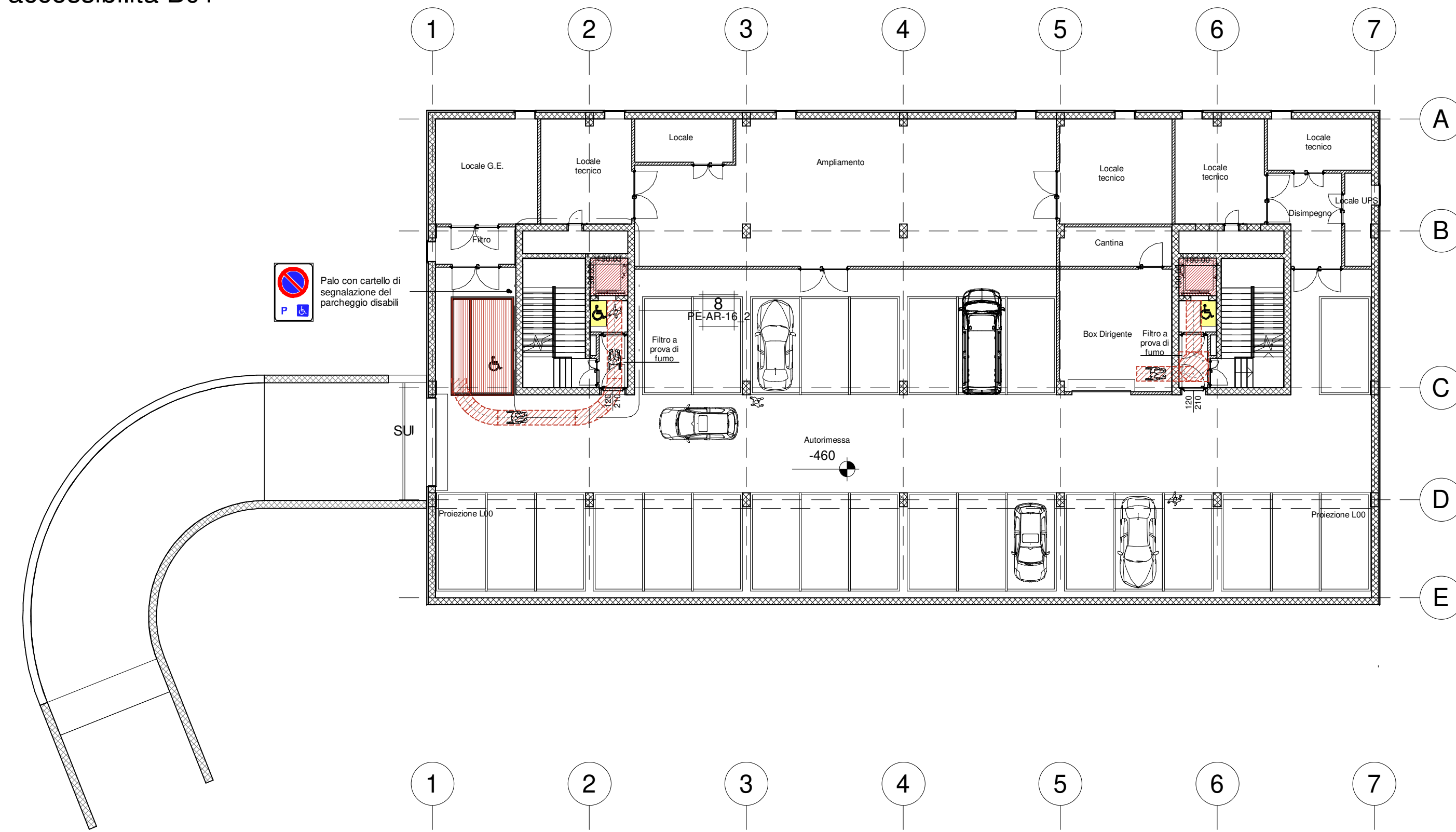


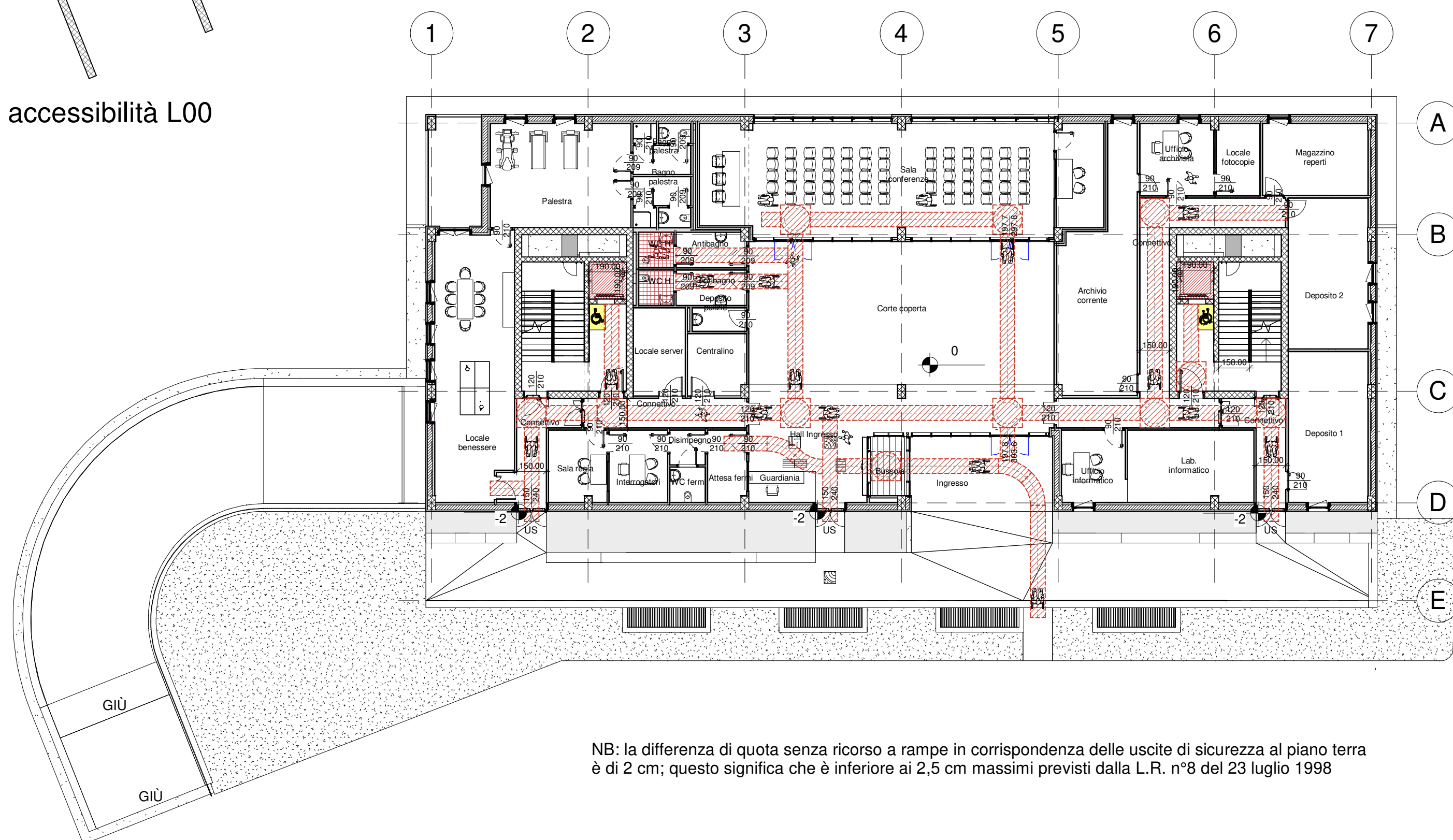
1 Pianta accessibilità B01

1 : 200



2 Pianta accessibilità L00

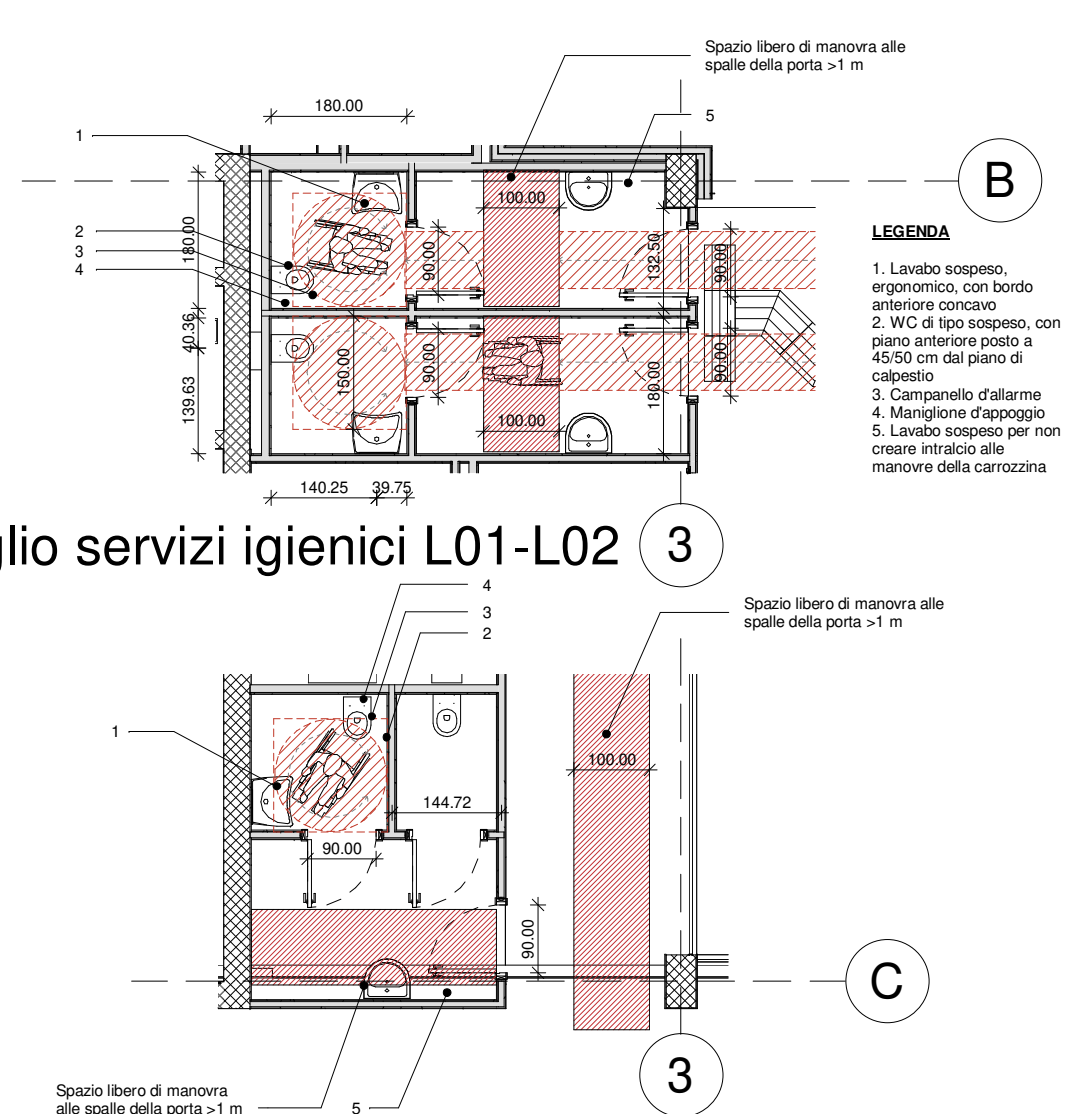
1 : 200



NB: la differenza di quota senza ricorso a rampe in corrispondenza delle uscite di sicurezza al piano terra è di 2 cm; questo significa che è inferiore ai 2,5 cm massimi previsti dalla L.R. n°8 del 23 luglio 1998

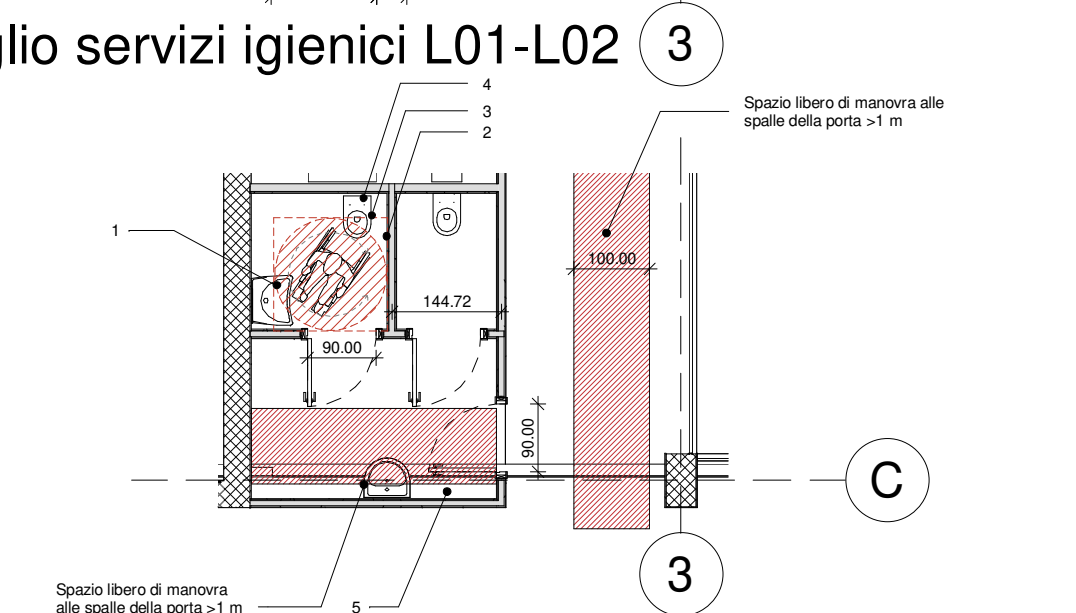
6 Dettaglio servizi igienici L00

1 : 100



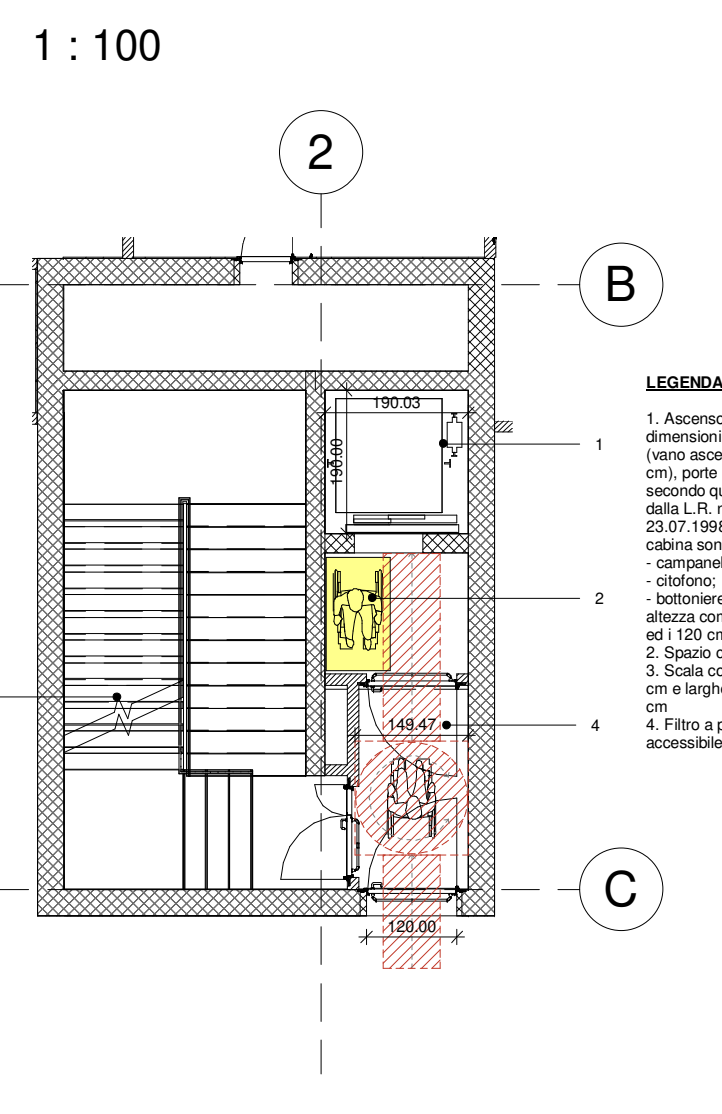
7 Dettaglio servizi igienici L01-L02

1 : 100



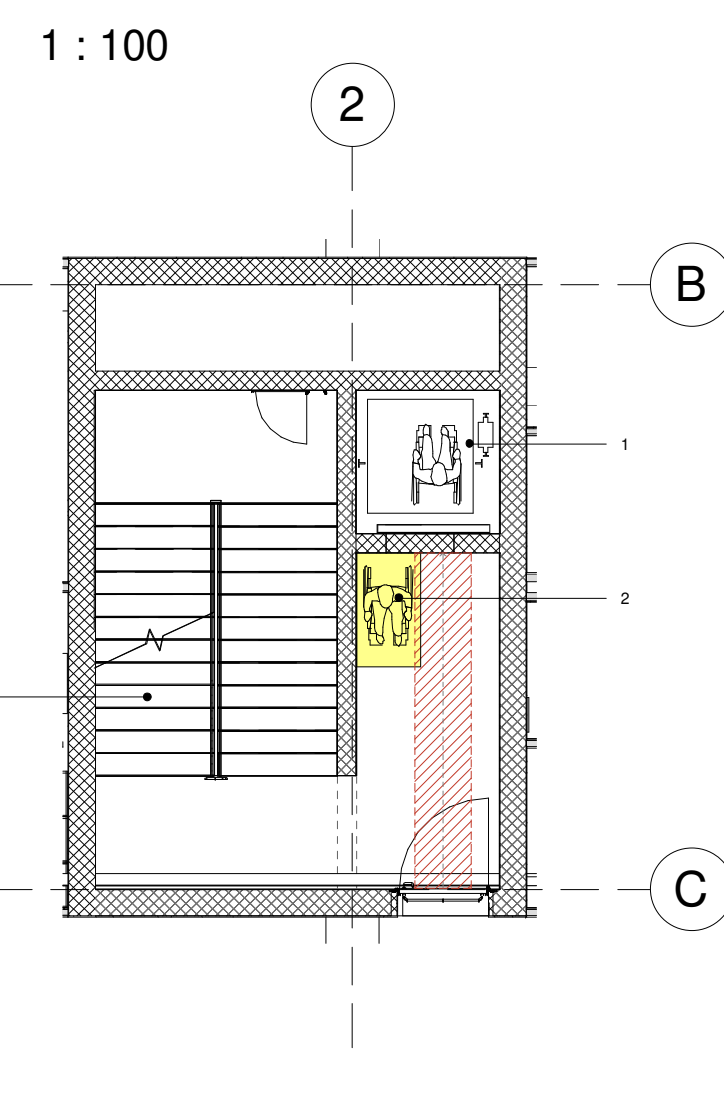
8 Dettaglio scala B01

1 : 100



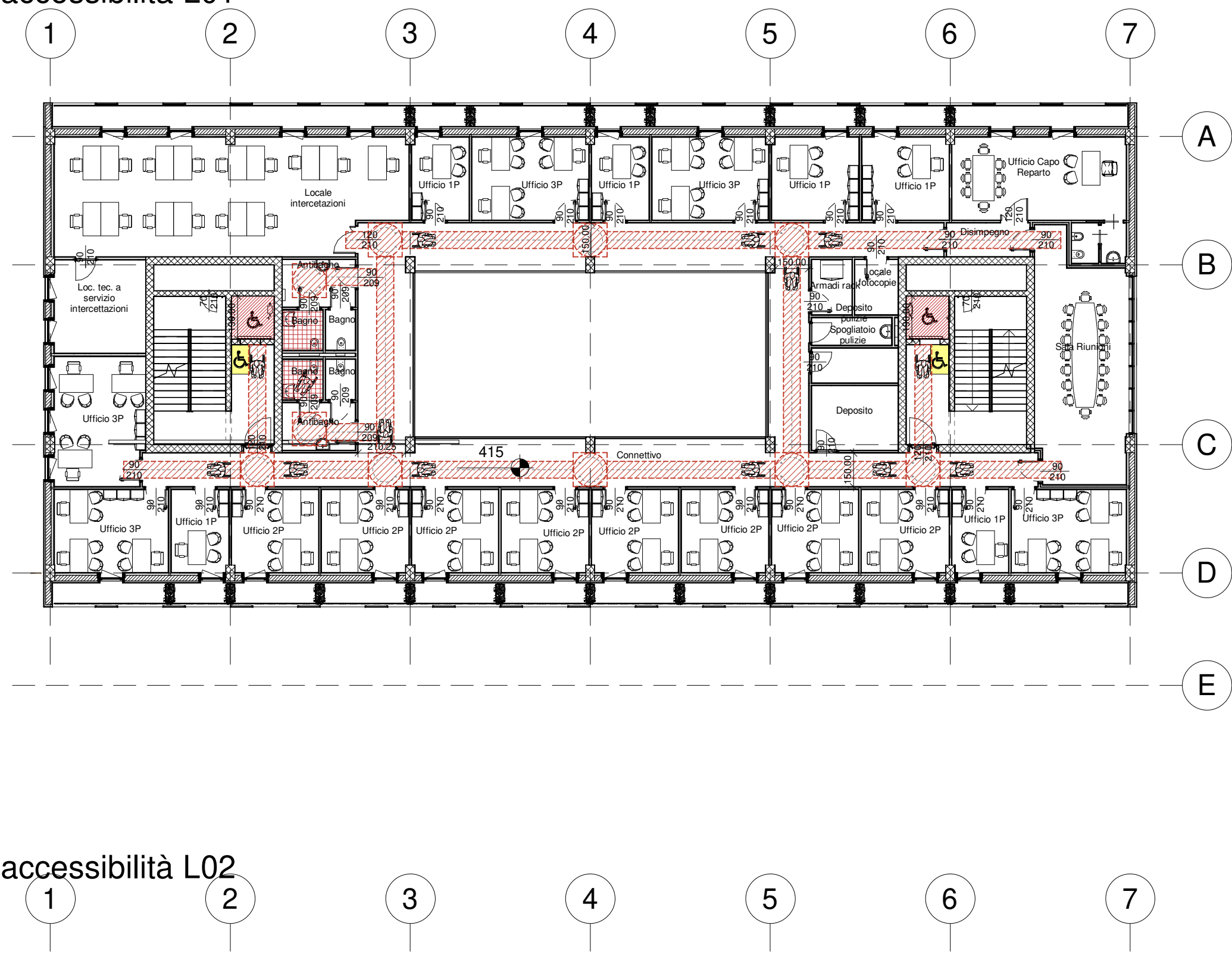
9 Dettaglio scala Piano tipo

1 : 100



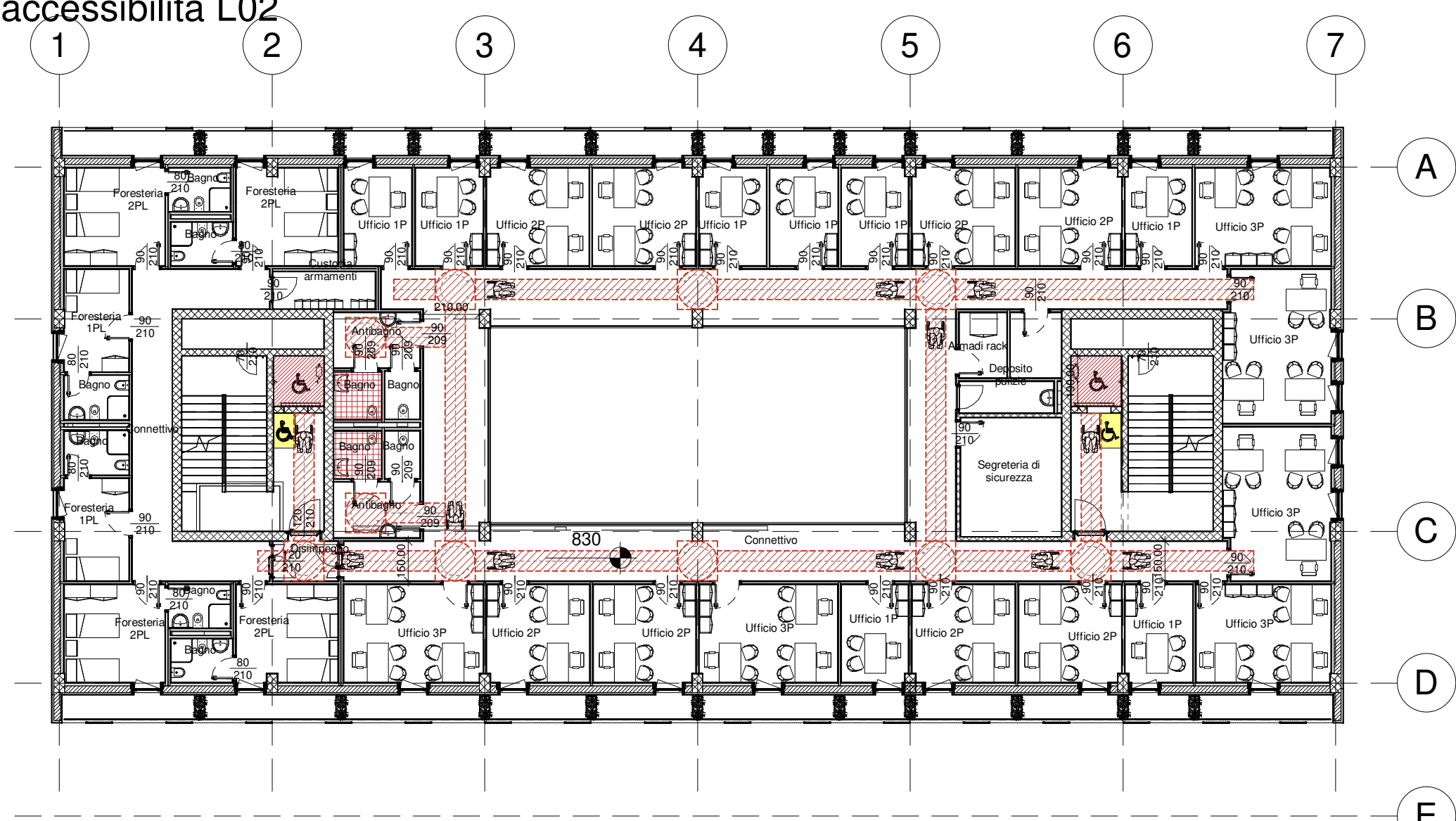
3 Pianta accessibilità L01

1 : 200



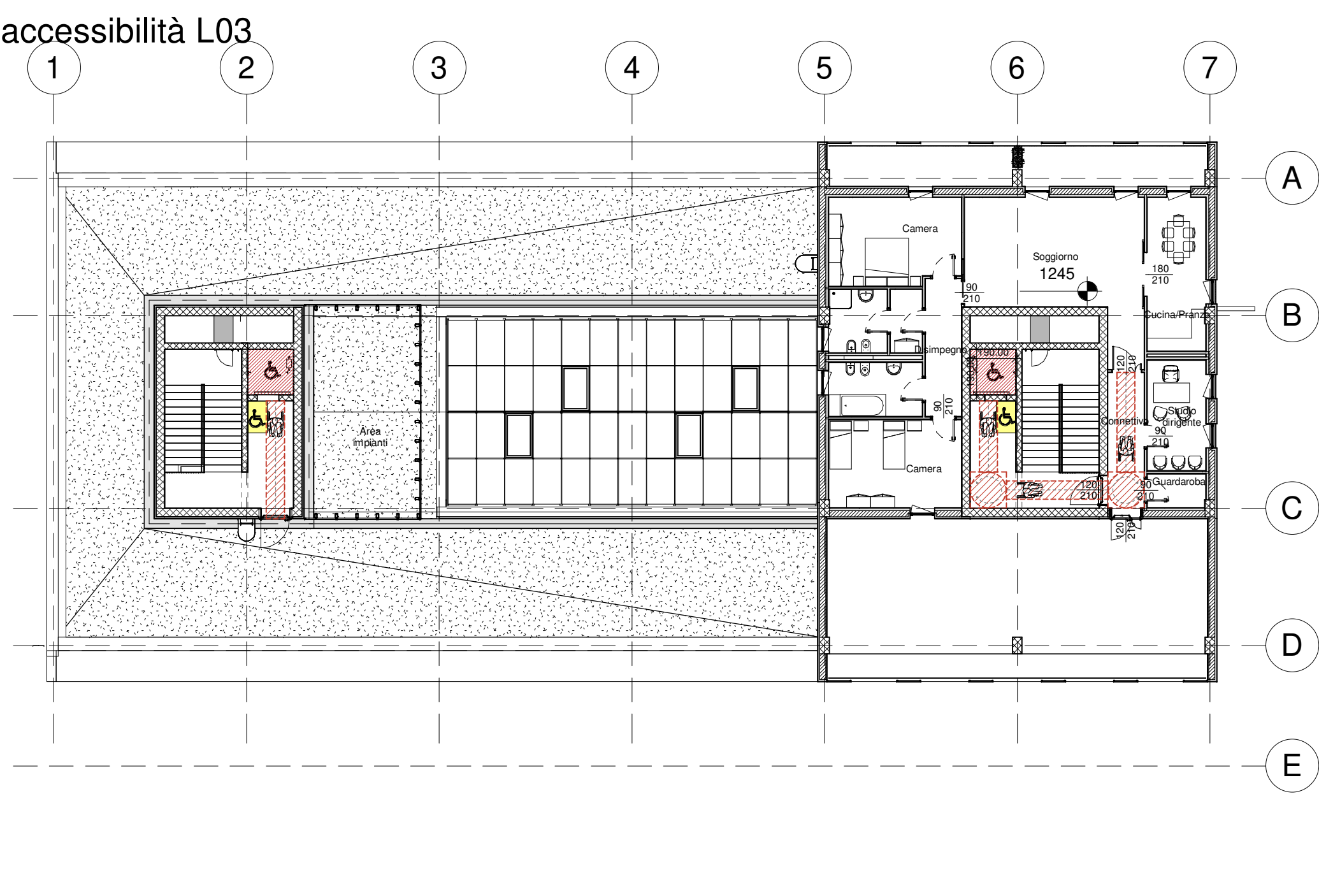
4 Pianta accessibilità L02

1 : 200



5 Pianta accessibilità L03

1 : 200



LEGENDA

- Spazio calmo
- Parcheggio riservato
- Servizi igienici accessibili
- Ascensore accessibile cabina 1400x1500 mm
- Percorso orizzontale accessibile
- Ingombro carrozzina a 360°

Legge Regionale n°8 del 23 luglio 1998

Allegato A: Descrizione tecniche di attuazione per l'eliminazione delle barriere architettoniche

- Parcheggi**
Nei parcheggi dovranno essere riservati ai non deambulanti almeno un posto ogni cinquanta posti macchina o frazione. I parcheggi per i disabili devono garantire le seguenti prestazioni minime:
- l'area propria di parcheggio relativa all'ingombro del veicolo, deve essere affiancata ad uno spazio zebraato con una larghezza minima tale da consentire la rotazione di una carrozzina e, comunque, non inferiore a m. 1,50;
- la localizzazione del parcheggio deve essere evidenziata con segnalazioni su pavimentazione e su palo.

- Accessi**
Per agevolare l'accesso alle costruzioni edilizie è necessario prevedere degli spazi, varchi e/o porte esterne allo stesso livello dei percorsi pedonali
- gli accessi devono avere una luce netta minima di m. 1,50;
- zone antistanti e retrostanti l'accesso devono essere in piano, estendersi per ciascuna zona per una profondità non inferiore a m. 1,50 ed essere protette dagli agenti atmosferici;
- il piano dei collegamenti verticali deve essere allo stesso livello dell'accesso.

- Percorsi interni orizzontali: Piattaforme di distribuzione - Corridoi - Passaggi**
- il lato minore delle piattaforme di distribuzione e la larghezza minima dei corridoi e/o passaggi deve sempre consentire spazi di manovra e di rotazione di una carrozzina e comunque non essere mai inferiori a m. 1,50.

- Scale**
Le scale devono presentare un andamento regolare ed omogeneo per tutto il loro sviluppo e se questo non è possibile si deve mediare con ripiani o rampe di adeguato sviluppo.
I gradini delle scale devono avere una pedata antiscivolo minima di cm. 30 ed una altezza massima di cm. 16, a pianta preferibilmente rettangolare e con un profilo continuo a spigoli arrotondati.
Le scale devono essere dotate di corrimano posto ad una altezza di m. 0,90.

- Ascensori**
In tutti gli edifici, di cui all'art. 4 della legge con più di un piano fuori terra deve essere previsto almeno un ascensore con le seguenti caratteristiche:
- una lunghezza di m. 1,50 ed una larghezza di m. 1,37;
- avere una porta di scorrimento laterale con una luce netta di almeno cm. 90.

- Locali igienici**
In tutte le costruzioni e le strutture, almeno un locale igienico deve essere accessibile mediante un percorso continuo orizzontale o raccordato con rampe e garantire le seguenti prestazioni minime:
- porte apribili verso l'esterno o scorrevoli e spazio libero interno per garantire la rotazione di una carrozzina o comunque non inferiore a m. 1,35x 1,50 tra gli apparecchi sanitari e lo ingombro di aperture delle porte;
- spazio per l'accostamento laterale di una carrozzina alla tazza del gabinetto, se presente, alla doccia od alla eventuale vasca da bagno;
- dotazione degli opportuni corrimani orizzontali e verticali realizzati con tubo di acciaio e di un campanello di emergenza posto in prossimità della tazza del gabinetto.

AGENZIA DEL DEMANIO
Direzione Regionale Calabria

Affidamento dei servizi di progettazione definitiva ed esecutiva, coordinamento della sicurezza in fase di progettazione e di esecuzione, direzione lavori, contabilità lavori ed accatastamento, finalizzati alla realizzazione della **nuova sede della D.I.A.**, sita in Reggio Calabria, località Santa Caterina

PROGETTO ESECUTIVO

RTP:

PROPRIETA':

RESPONSABILI: Arch. Maurizio MAURIZIO, Arch. Tommaso CESARO, Arch. Arturo AUGUSTO, Arch. Fabiana ANGHINI, Arch. Martina BUCCHETTI, Arch. Laura MAZZEI

OGGETTO: Progetto architettonico Eliminazione barriere architettoniche

TAV N.: PE-AR-16_2

DATA: 31/10/2018

SCALA: Come indicato

AGGIORNAMENTI:	DATA:	REDATTO:	VERIFICATO:	APPROVATO:
1. Descrizione	03/06/2018	MB	TC	MP
2. Revisione Report di Validazione	15/06/2021	MB	TC	MP