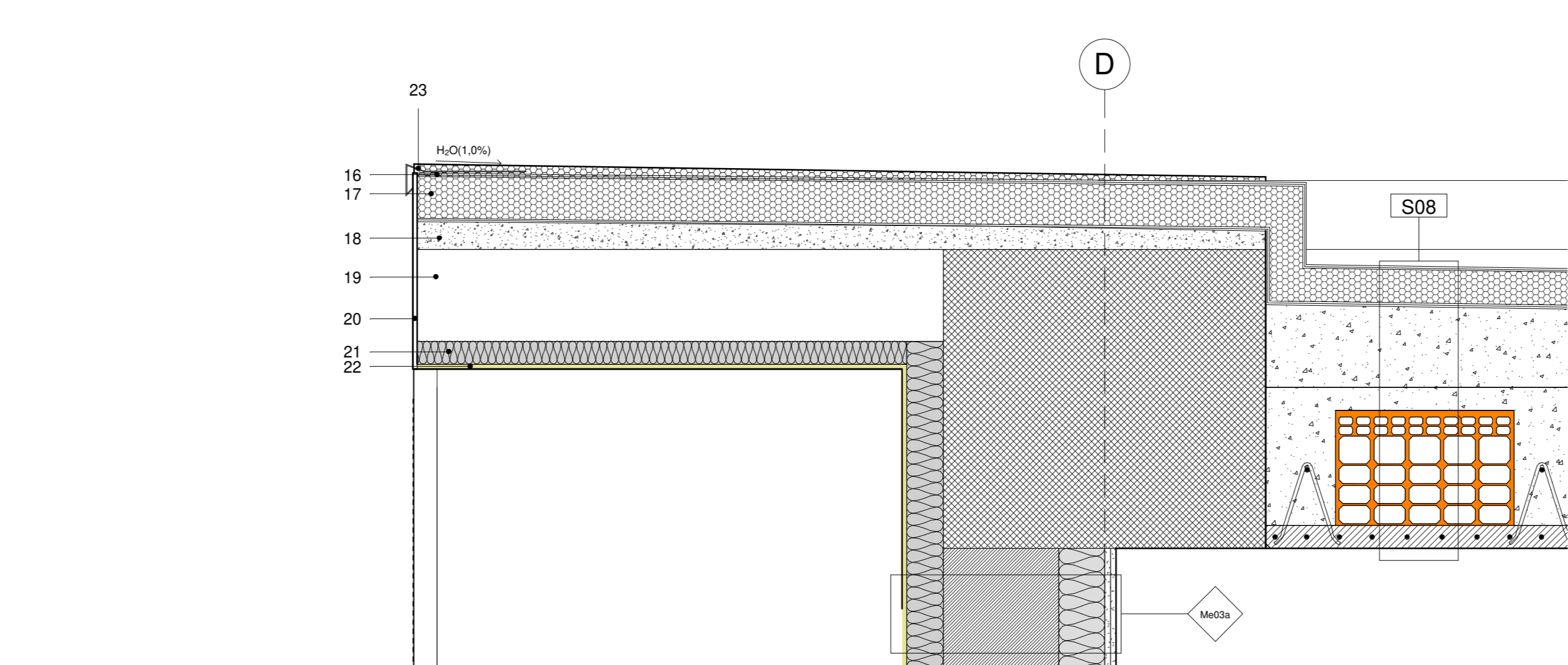
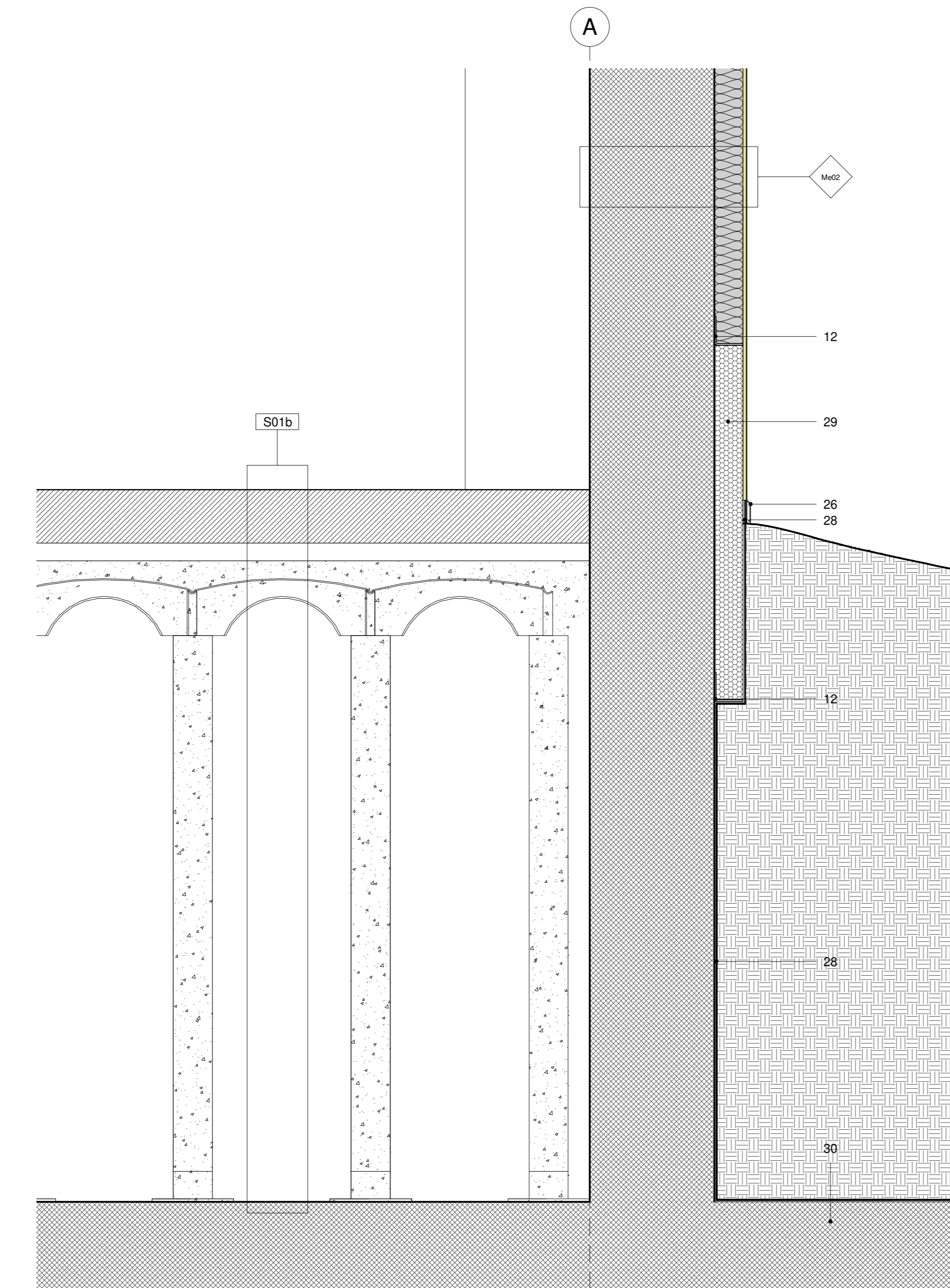


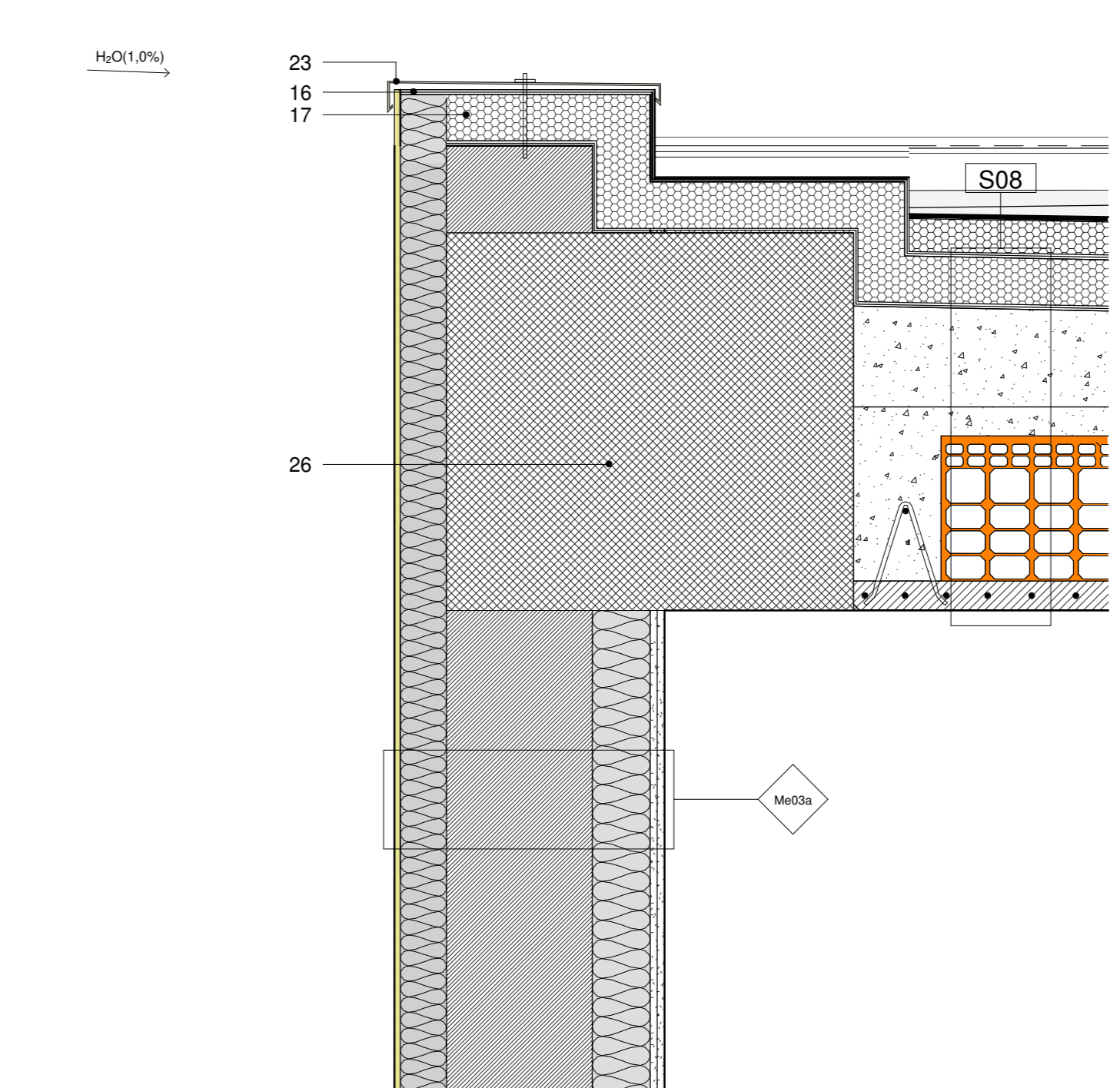
2 DT_CAP_01 Sezione - Parete perimetrale: Nodo pavimentazione esterna - solaio piano terra
1 : 10



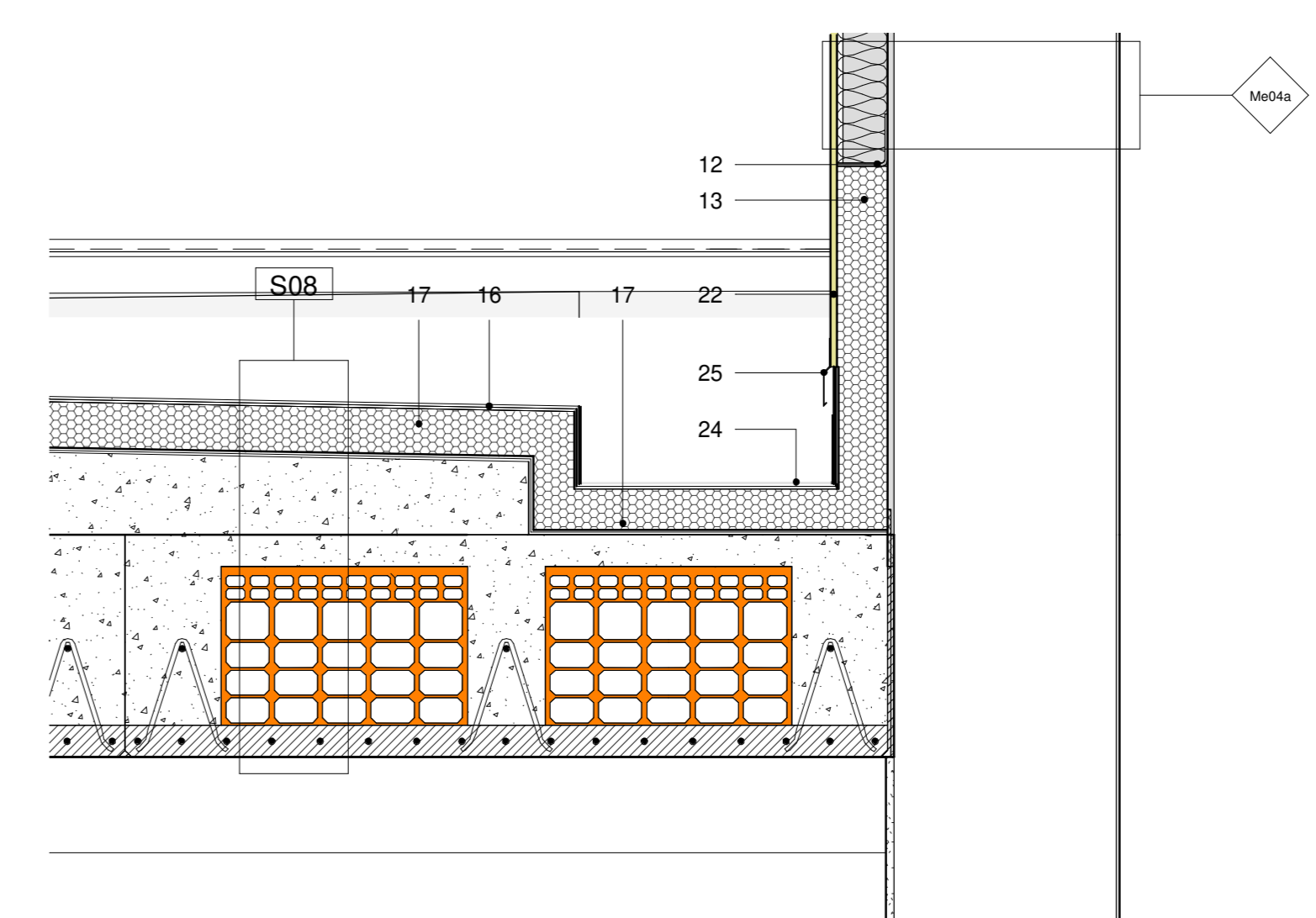
3 DT_CAP_03 Sezione - Nodo parete perimetrale - solaio di copertura in corrispondenza dell'aggetto copertura balconi
1 : 10



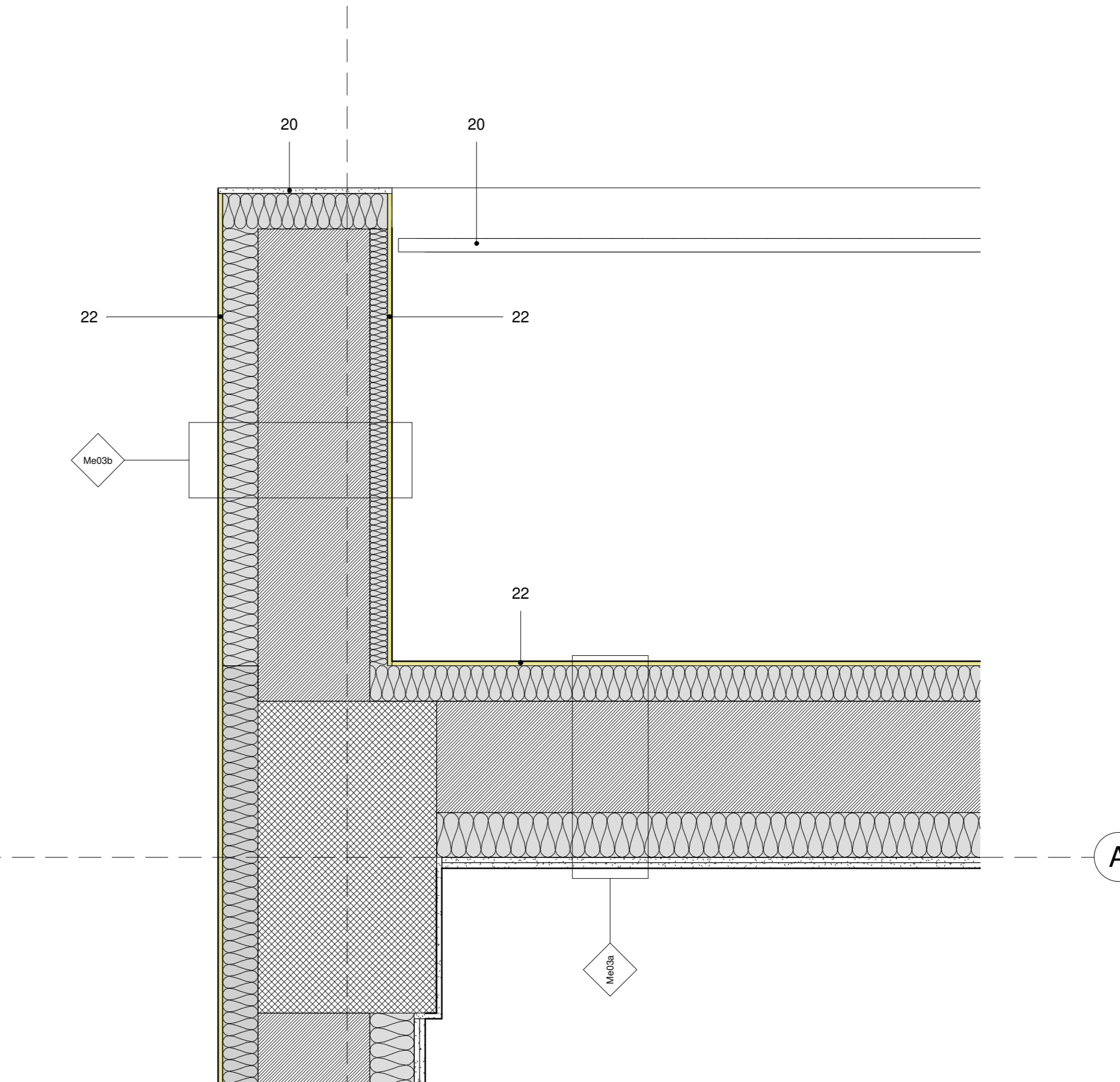
4 DT_CAP_02 Sezione - Parete contro terra isolata
1 : 10



5 DT_CAP_04 Sezione - Nodo parete perimetrale - solaio di copertura
1 : 10



6 DT_CAP_05 Sezione - Nodo parete esterna blocco scale - solaio di copertura
1 : 10



7 DT_CAP_07 Pianta - Dettaglio parete laterale balconi
1 : 10

- LEGENDA
- Muretto esistente in c.a. gettato in opera per sostegno rete di recinzione
 - Siepe perimetrale (Phytrea angustifolia e Teucrium fruticans)
 - Asa poggiatesta
 - Prato seminato (Festuca)
 - Copertura in c.a. sp. 5 cm
 - Angolare di sostegno per griglia di aerazione 100mm x150 mm
 - Griglia aerazione in griglia elettrogrigliata bordata e zincata con gancci di bloccaggio. Maglia 15x15 (antifacco). Dim. 400 cm x 100 cm
 - Caditoia a fessura a minimo impatto visivo con classe di carico C250, superficie di captazione 150 cm/m
 - Giunto di dilatazione
 - Filtro anti foglia
 - Tubo di drenaggio
 - Profilo a L di supporto cappotto esterno in lana di roccia sp. 8 cm
 - Zoccolo di isolante termico tipo STIFERITE o equivalente sp. 8 cm, h. 50 cm
 - Strato di impermeabilizzazione (stratigrafia solaio PT) composto da:
 - Strato di prima impermeabilizzazione e settorizzazione con adesivo a freddo tipo DERBOND UNI o equivalente
 - Strato di impermeatura tipo DERBPRIMER 5 o equivalente
 - Isolamento acustico perimetrale realizzato in materassino comprimibile a cellule chiuse sp. 5 cm
 - Strato di impermeabilizzazione (stratigrafia copertura) composto da:
 - Elemento di tenuta in membrana Fire e UV Resistant ad alta riflettanza e cool roof tipo DERBRITE NT o equivalente
 - Strato di prima impermeabilizzazione e settorizzazione con adesivo a freddo tipo DERBOND UNI o equivalente
 - Strato di isolamento termico in pannelli di Polysty (PIR) tipo Stiferite classe GT o equivalente sp. 8 cm
 - Massetto di pendenza sp. min. 4 cm
 - Solella in c.a. armato gettato in opera sp. 20 cm (per ulteriori dettagli si vedano gli elaborati strutturali)
 - Lapra composta da inerti e cemento Portland, armata con rete in fibra di vetro sulle superfici. 100mm spessore tipo Aquabari KNAUF o equivalente
 - Cappotto termico pannelli rigidi a doppia densità in lana di roccia sp. 5 cm tipo Rockwool frontrock max o equivalente
 - Ciclo di rasatura ed intonaco triteggiato sp. 1 cm
 - Scossalina metallica copertura
 - Canale di raccolta acqua piovana dim. 40x24x26 cm
 - Scossalina metallica a muro
 - Trave in c.a. armato gettato in opera (per ulteriori dettagli si vedano gli elaborati strutturali)
 - Ringhiera balcone
 - Zoccolo di isolante termico tipo STIFERITE o equivalente sp. 8 cm, h. 100 cm
 - Strato di impermeabilizzazione (stratigrafia per muro contro terra) composto da:
 - Giacocomposito di protezione e drenaggio;
 - Elemento di tenuta con membrana tipo DERBIFLEX o equivalente;
 - Vercice di impregnazione tipo DERBPRIMER o equivalente
 - Pavimento di fondazione realizzata in c.a. armato gettato in opera (per ulteriori dettagli si vedano gli elaborati strutturali)

PRESCRIZIONI:
IN FASE DI ESECUZIONE LAVORI SI DOVRANNO SEMPRE VERIFICARE LE LARGHEZZE DELLE FORMETRIE NELLE MURATURE IN BASE ALLA TIPOLOGIA DI PRODOTTO SPECIFICO SCELTO (AD ESEMPIO PASSAGGIO PORTE, ECC.)

AGENZIA DEL DEMANIO
Direzione Regionale Calabria

VERIFICA VALIDAZIONE/ APPROVAZIONE
DATA E PROT. CONSEGNA

VERIFICA VALIDAZIONE/ APPROVAZIONE
DATA E PROT.

Affidamento dei servizi di progettazione definitiva ed esecutiva, coordinamento della sicurezza in fase di progettazione e di esecuzione, direzione lavori, contabilità lavori ed accatastamento, finalizzati alla realizzazione della nuova sede della D.I.A., sito in Reggio Calabria, località Santa Caterina

PROGETTO ESECUTIVO

RTP: **MAE**

PROPRIETA': **AGENZIA DEL DEMANIO**

RESPONSABILI SPECIALISTICI: **ARCHITETTURA: CESARO**

OGGETTO: Progetto architettonico

TAV. N. **PE-AR-26_2**

DATA: 31/10/2018

SCALA: 1:10

MODIFICHE	DATA	REDAZIONE	VERIFICATO	APPROVATO
1. Invasione Report di Validazione	03/06/2018	MB	TC	MB
2. Invasione	20/04/2017	MB	TC	MB

1 DT_CAP_06 Sezione - Dettaglio parete contro terra piano interrato
1 : 10