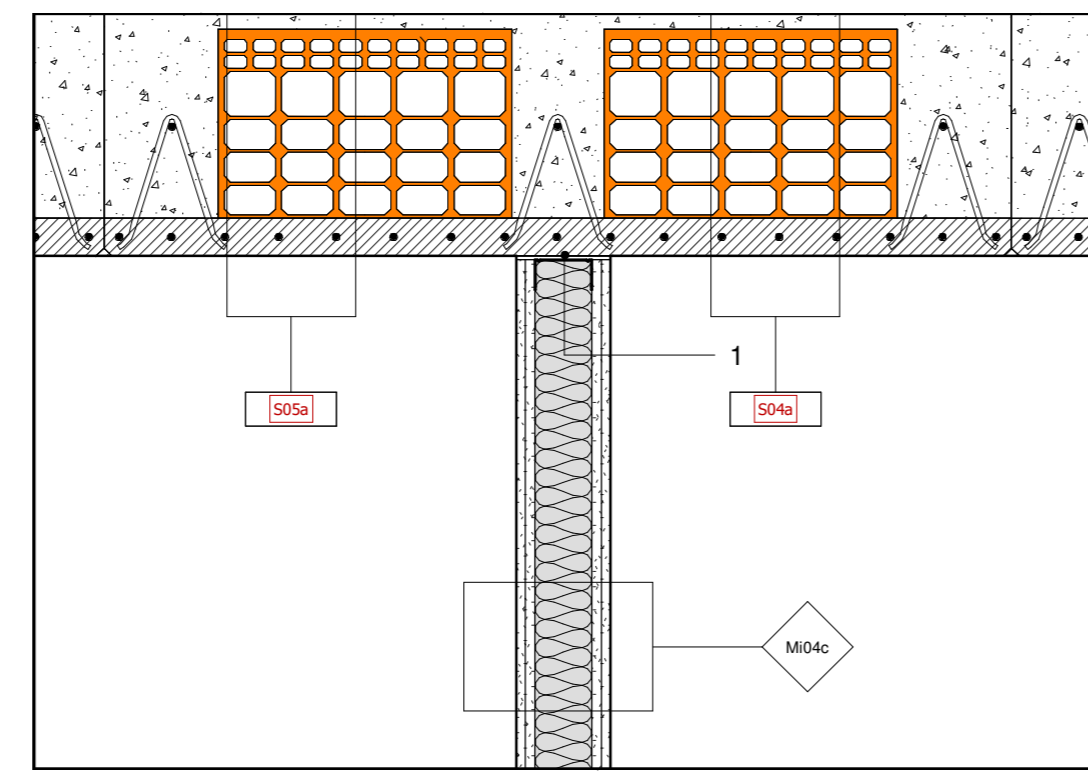
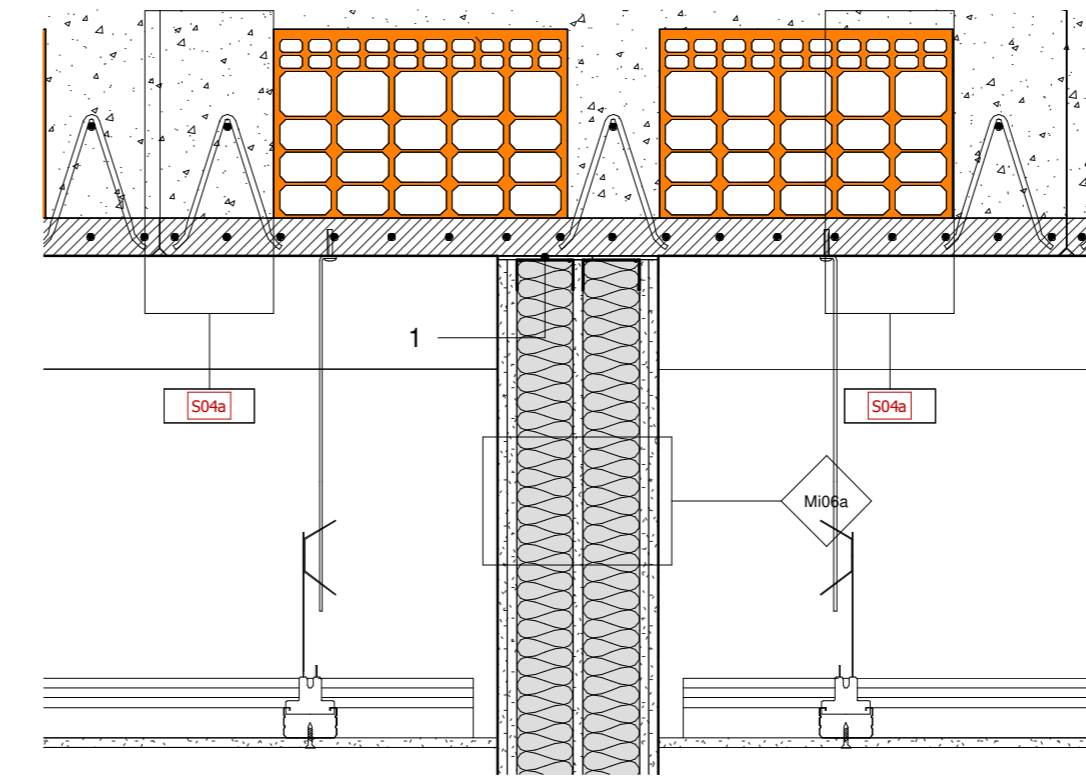


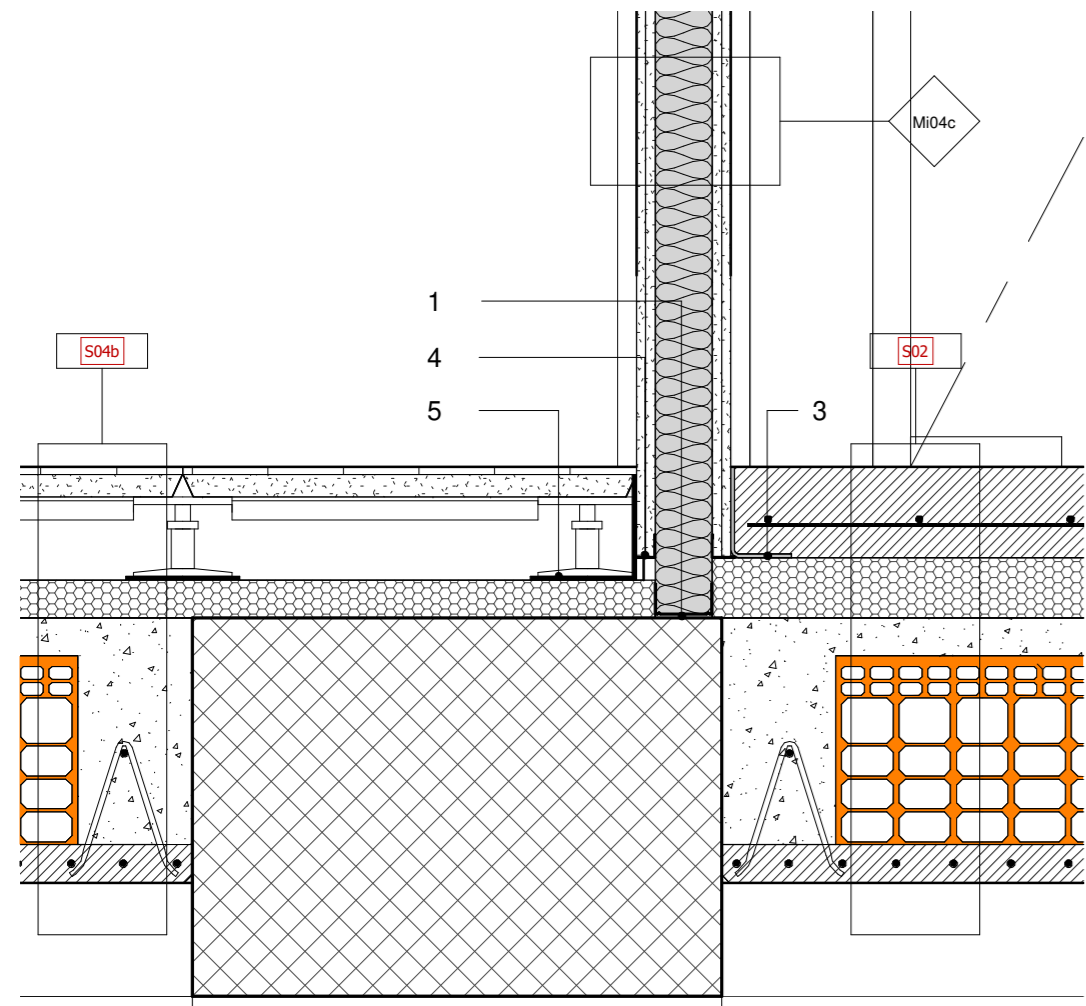
1 DT_MS_01 Sezione superiore_parete in cartongesso
1 : 10



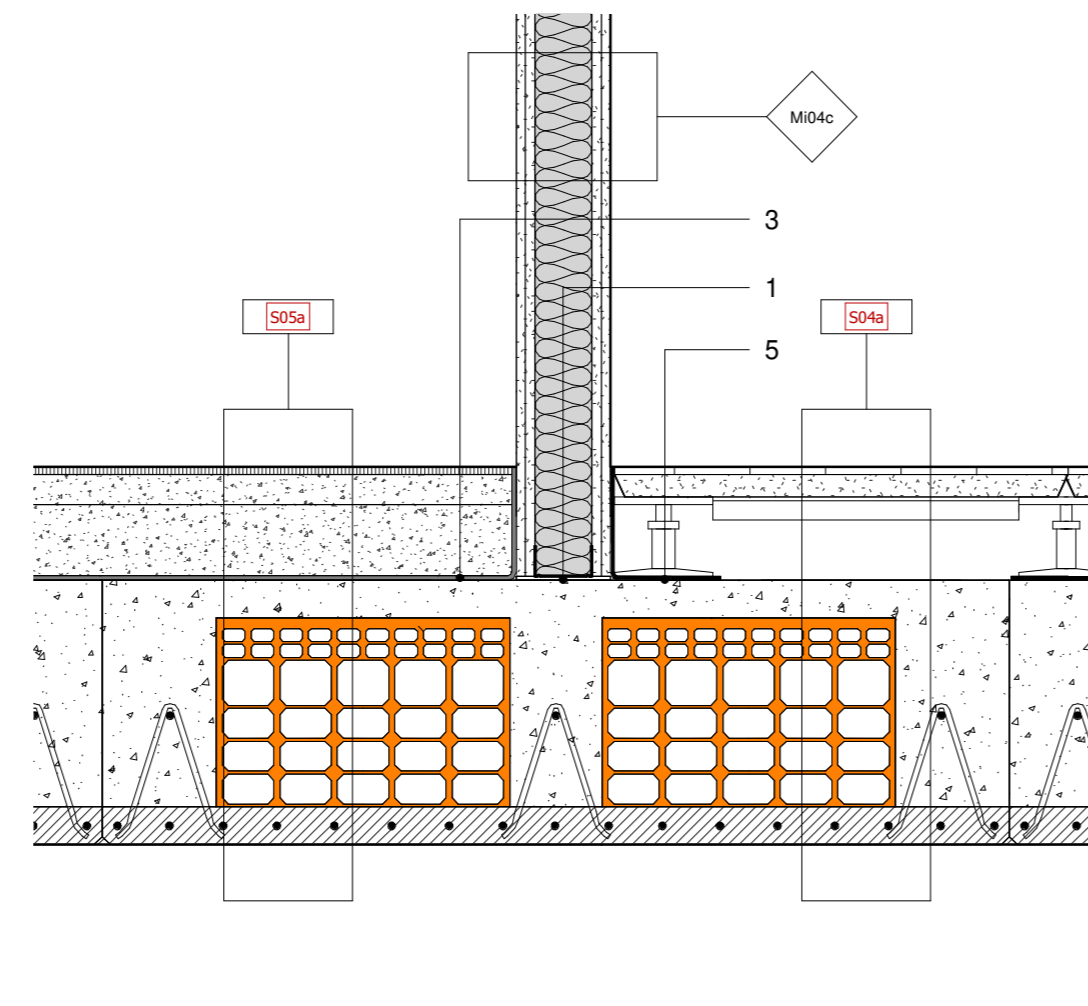
5 DT_MS_05 Sezione superiore_parete in cartongesso
1 : 10



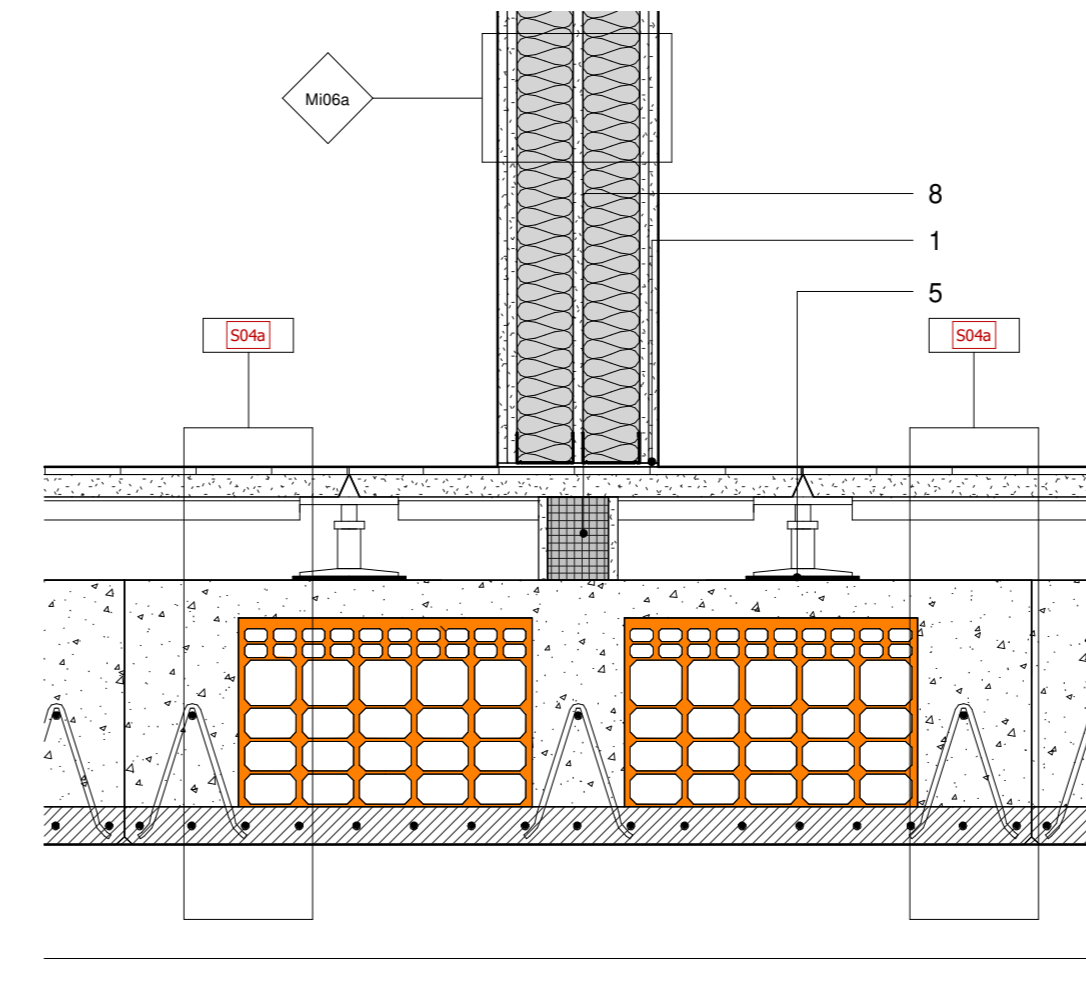
9 DT_MS_09 Sezione superiore_parete in cartongesso ad elevate prestazioni acustiche
1 : 10



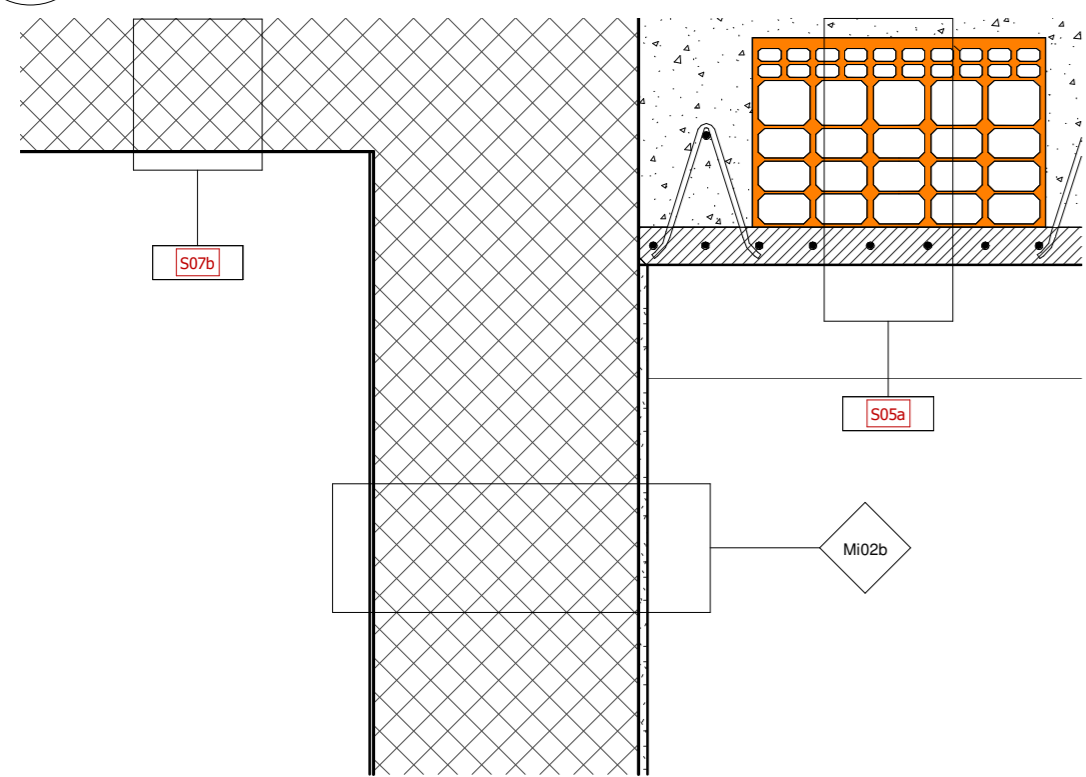
2 DT_MS_02 Sezione inferiore_parete in cartongesso
1 : 10



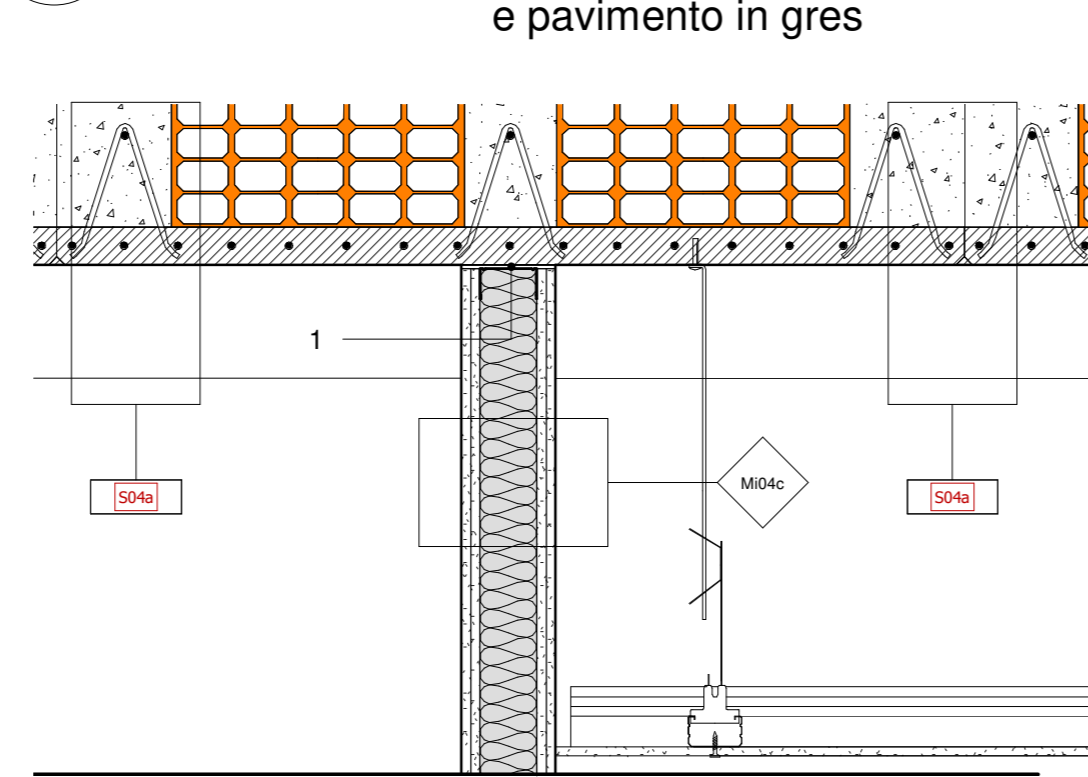
6 DT_MS_06 Sezione inferiore_parete in cartongesso tra pavimento flottante e pavimento in gres
1 : 10



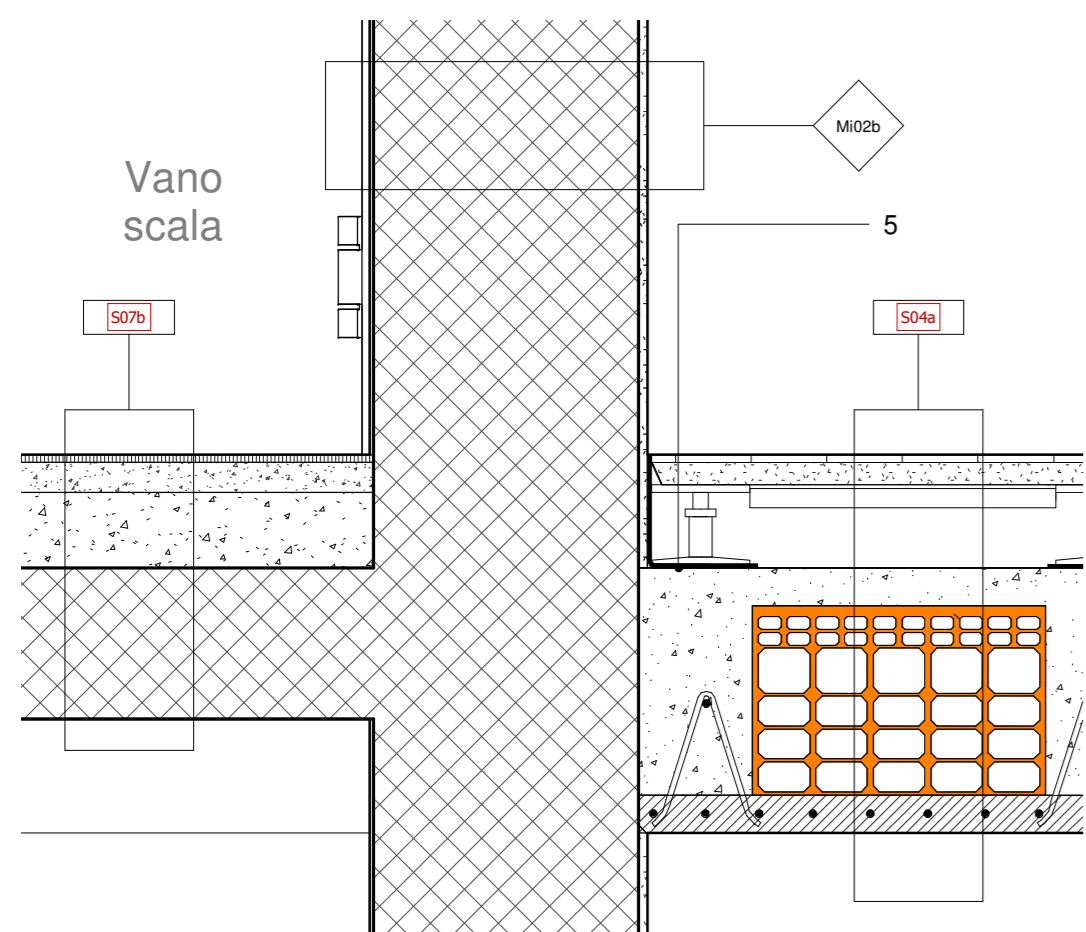
10 DT_MS_10 Sezione superiore_parete in cartongesso ad elevate prestazioni acustiche su pavimento flottante
1 : 10



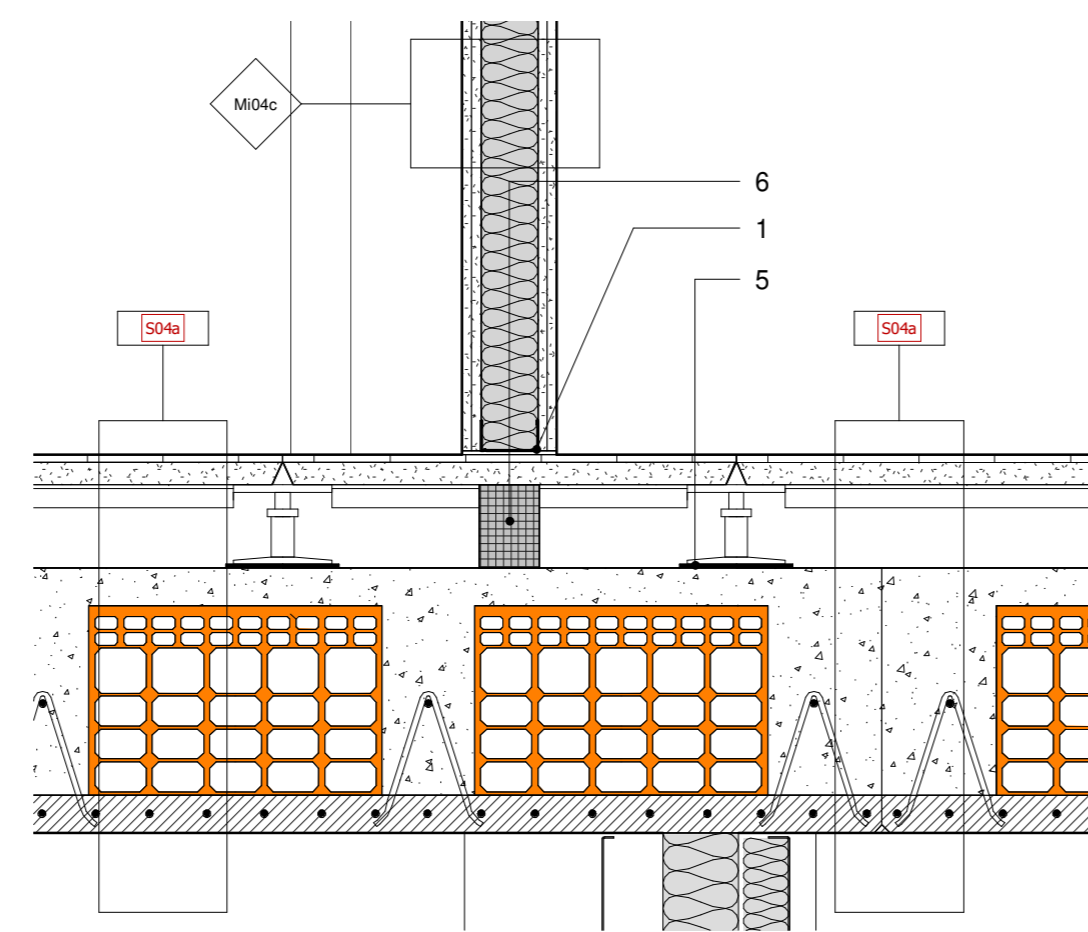
3 DT_MS_03 Sezione superiore_parete in c.a.
1 : 10



7 DT_MS_07 Sezione superiore_parete in cartongesso
1 : 10



4 DT_MS_04 Sezione inferiore_parete in c.a.
1 : 10



8 DT_MS_08 Sezione inferiore_parete in cartongesso su pavimento flottante
1 : 10

LEGENDA

1. Isolamento acustico tramite nastro adesivo in polietilene reticolato a celle chiuse
2. Trave in cls armato gettato in opera (per ulteriori dettagli si rimanda agli elaborati strutturali)
3. Risvolto materassino comprimibile a cellule chiuse, sp. 5 mm
4. Elemento ad L di sostegno in acciaio zincato per lastre in cartongesso. Dimensioni 30x30 mm, Spessore 6/10
5. Manto massivo elasto-dinamico a base di gomma EPDM a miscela speciale con cariche minerali, esente da bitume (densità superficiale 4 kg/m² o 5 kg/m² circa), rivestito su entrambi i lati con garza antiaderente. Indicato per l'isolamento acustico e lo smorzamento delle vibrazioni su strutture leggere. Tipo Isolmant Telogomma o equivalente. Sp. 2,5 mm (prevedere risvolto lungo le pareti)
6. Setto acustico di completamento delle pareti interne mobili o in cartongesso in fibra di poliestere riciclata e termolegata ad alta densità. Tipo Isolmant Setto acustico fibra o equivalente. Sp. 80mm
7. Setto acustico di completamento delle pareti interne mobili o in cartongesso realizzato con una struttura a sandwich costituita da due lastre di cartongesso da 12,5 mm con interposto un pannello in fibra di poliestere riciclata e termolegata da 80 mm. Tipo Isolmant Setto a acustico CG o equivalente. Sp. 105 mm

PRESCRIZIONI:
IN FASE DI ESECUZIONE LAVORI SI DOVRANNO SEMPRE VERIFICARE LE LARGHEZZE DELLE FOROMETRIE NELLE MURATURE IN BASE ALLA TIPOLOGIA DI PRODOTTO SPECIFICO SCELTO (AD ESEMPIO PASSAGGIO PORTE, ECC.)



AGENZIA DEL DEMANIO
Direzione Regionale Calabria

VERIFICA/VALIDAZIONE/APPROVAZIONE
DATA E PROT. CONSEGNA

VERIFICA/VALIDAZIONE/APPROVAZIONE
DATA E PROT.

Affidamento dei servizi di progettazione definitiva ed esecutiva, coordinamento della sicurezza in fase di progettazione e di esecuzione, direzione lavori, contabilità lavori ed accatastamento, finalizzati alla realizzazione della nuova sede della D.I.A., sita in Reggio Calabria, località Santa Caterina



PROGETTO ESECUTIVO

RTP:



MATE
engineering

MATE Soc. Coop. (Mandataria)
Sede Legale e operativa:
Via San Felice, 21
40122 Bologna (BO)

Sede Operativa:
Via Stora 9/B, loc. Montevoglio
40051 Valmarogna (BO)

Dot. Geol. Alberto Caprara (Mandatario)
Sede Legale e operativa:
Via Stora 9/B, loc. Montevoglio
40051 Valmarogna (BO)

RESPONSABILE SPECIALISTICHE
Arch. Maurizio PAVANI

PROGETTAZIONE STRUTTURALE
Ing. Mauro Perugini

CSP E PREVENZIONE INCENDI
Ing. Alessandro Spina

PROGETTAZIONE ARCHITETTONICA
Arch. Tommaso CESARO

PROGETTAZIONE STRUTTURALE
Ing. Lino Pollastrini

PROGETTAZIONE GEOTECNICA
Dot. Geol. Alberto Caprara

PROGETTAZIONE GEOMORFOLOGICA
Arch. Fabiana Aneghini
Arch. Martina Buccicci
Arch. Laura Mazzei

PROPRIETA':



AGENZIA DEL DEMANIO

Agenzia del Demanio
Direzione Regionale Calabria
Via Gioacchino da Fiore, 34
89100 Catanzaro (CZ)

Il Responsabile Unico del Procedimento:
Ing. Salvatore Giglio

Il Responsabile Servizi Tecnici:
Ing. Salvatore Concuttino

OGGETTO:
Progetto architettonico
Dettagli - interni- murature su pavimento sopraelevato

TAV N.
PE-AR-32_1

DATA
31/10/2018

SCALA
1 : 10

AGGIORNAMENTI:

N°	DESCRIZIONE	DATA	REDATTO	VERIFICATO	APPROVATO
1	Revisione Report di Validazione	03/06/2019	MB	TC	MP