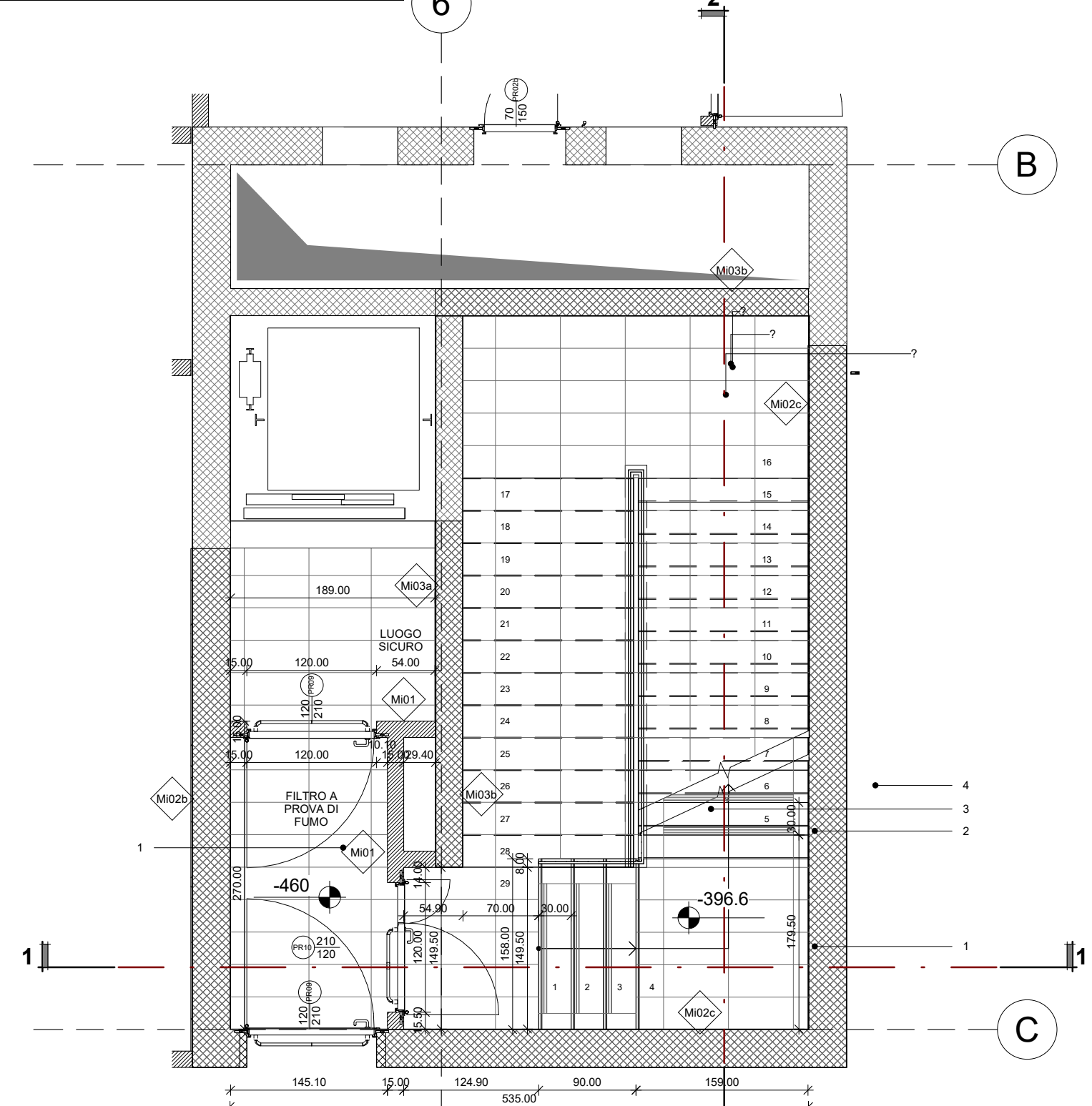
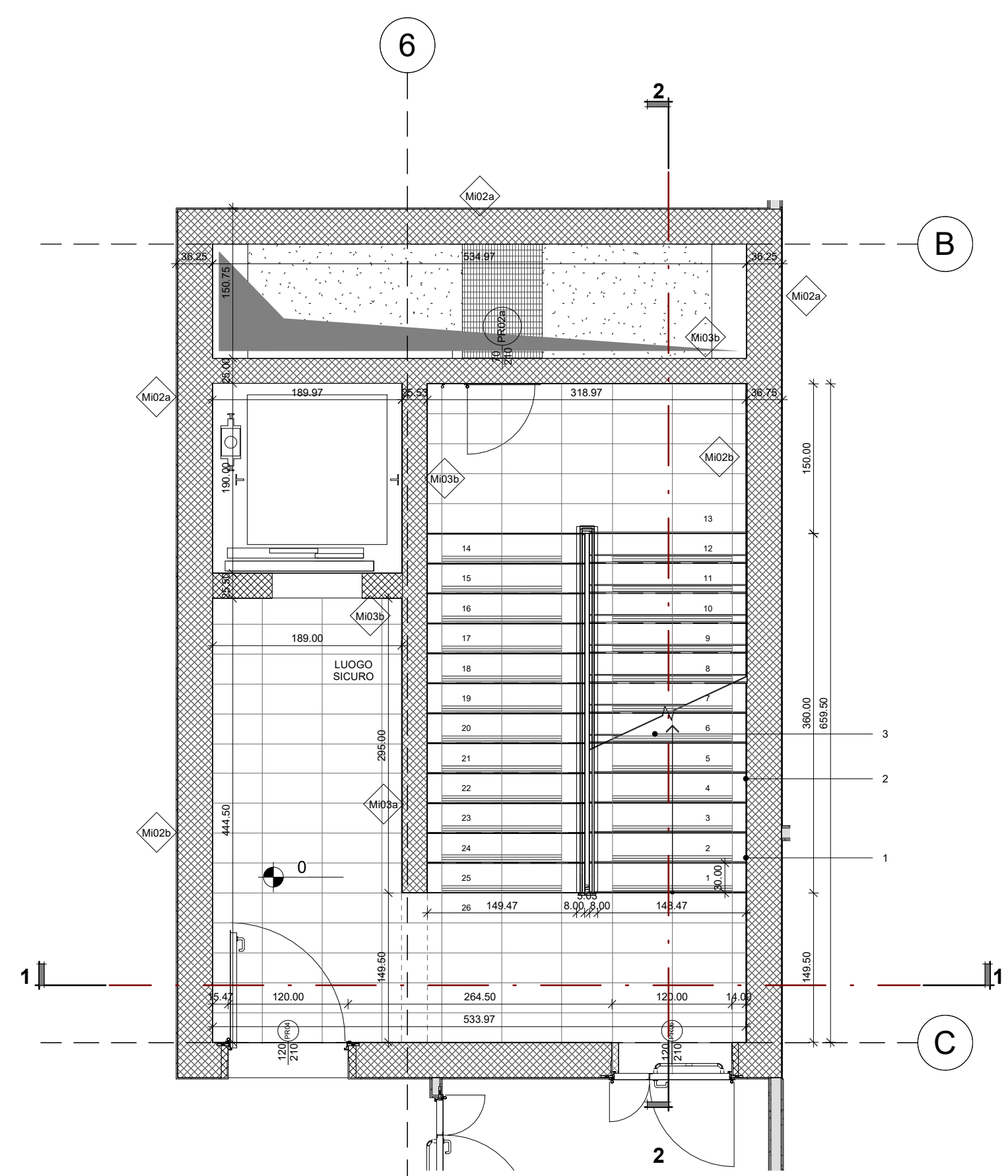


**VANO SCALA - PIANTE**

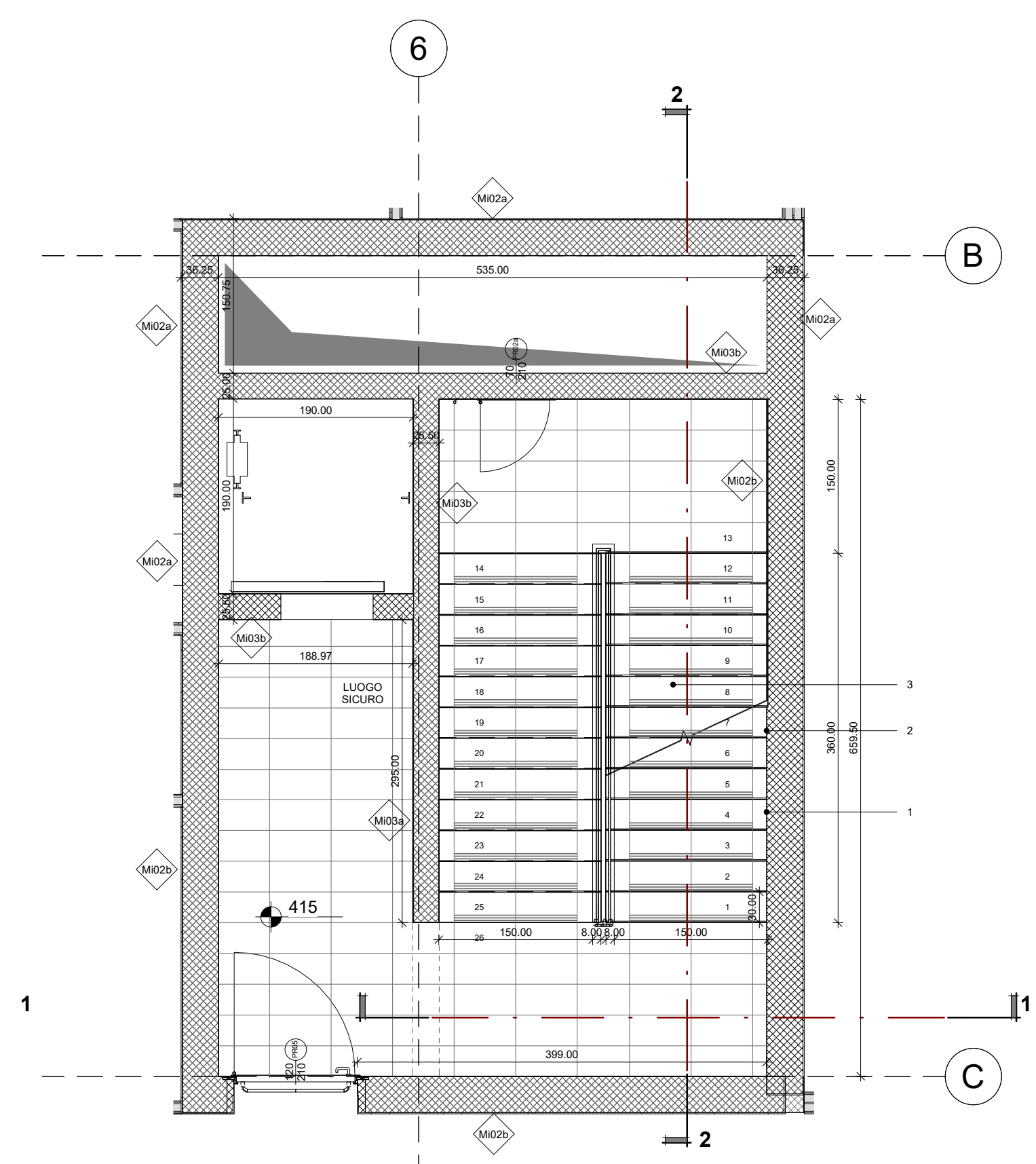
**VANO SCALA - SEZIONI**



**1** Tipologico scale - Pianta B01  
1 : 50

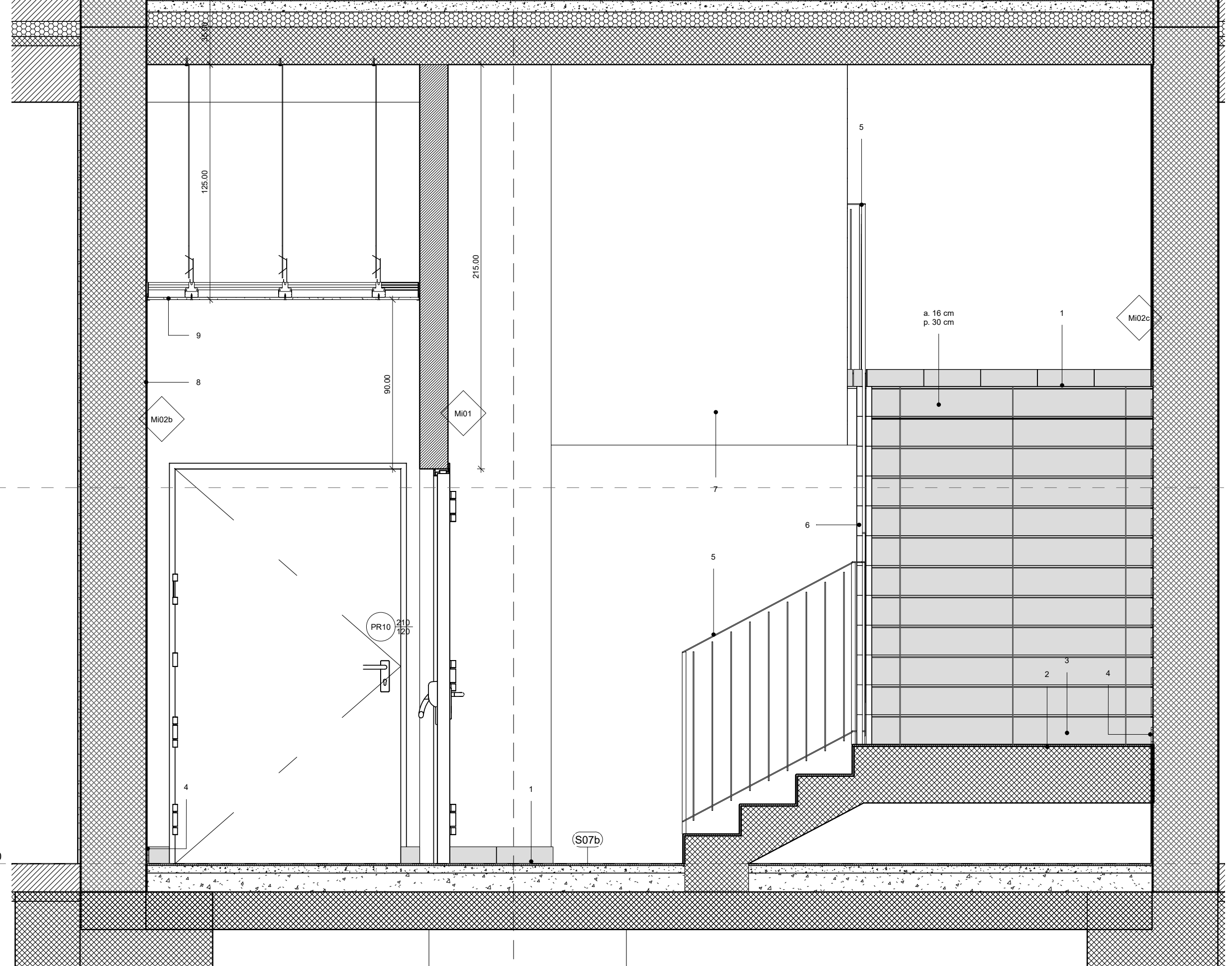
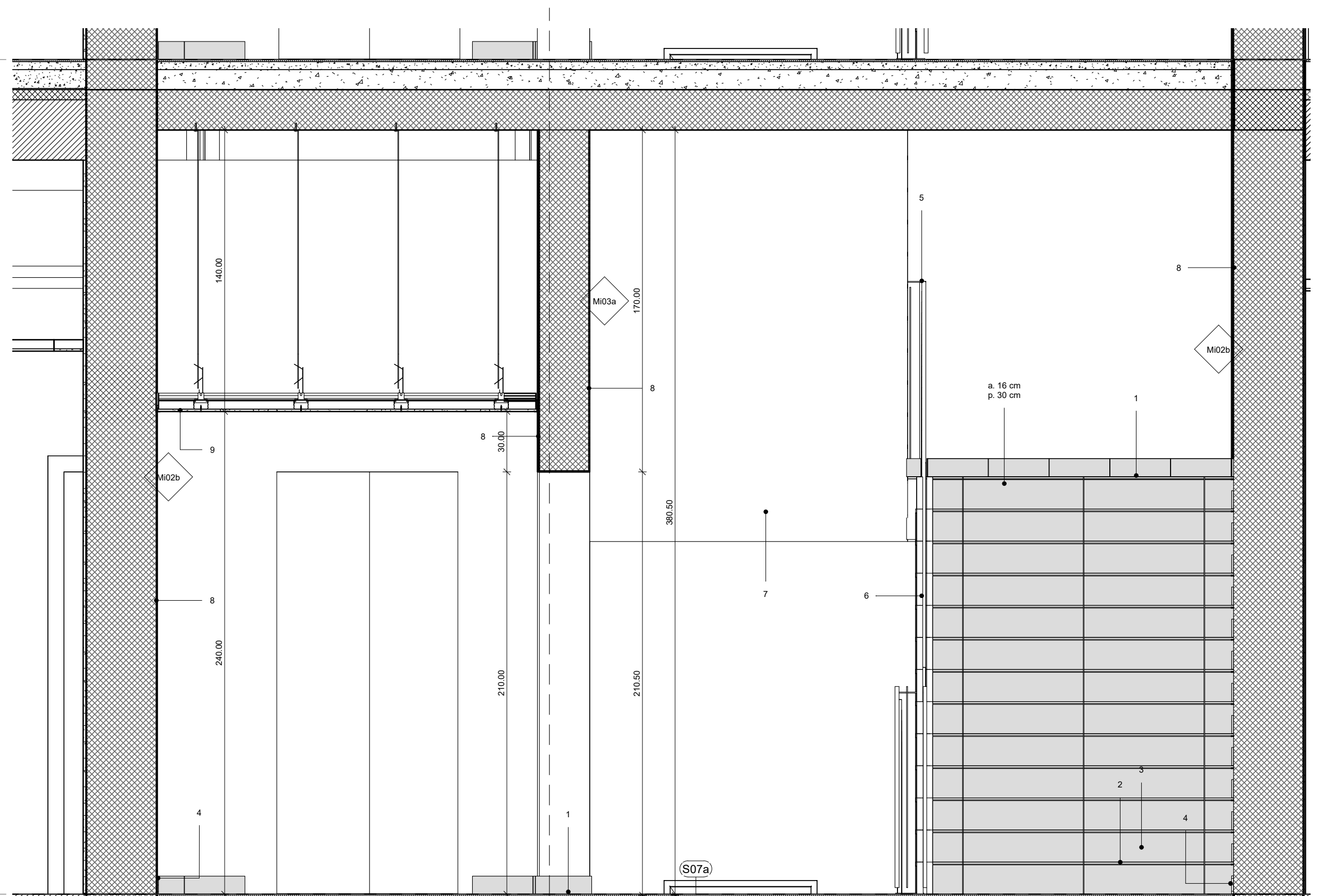
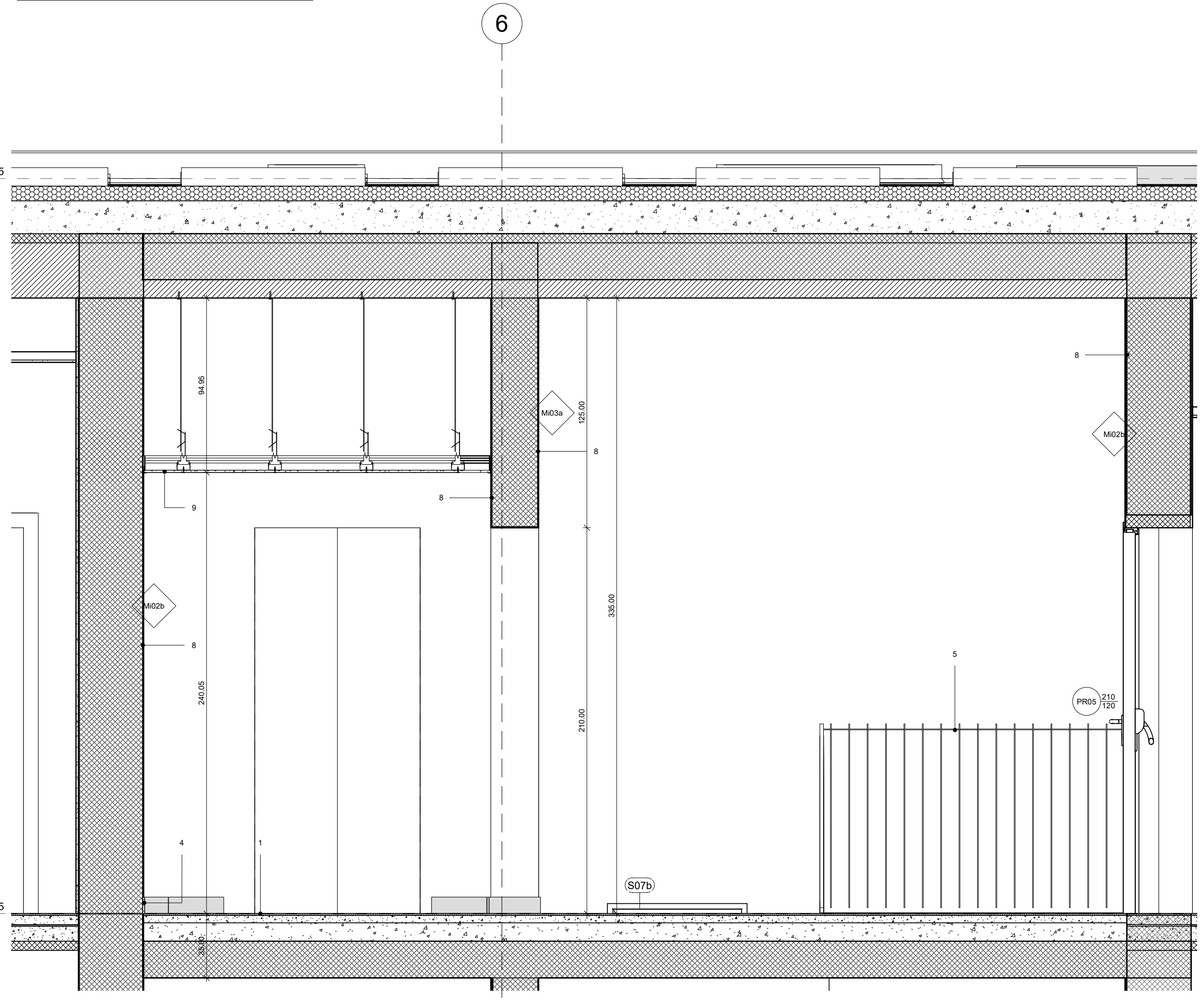


**2** Tipologico scale - Pianta L00  
1 : 50

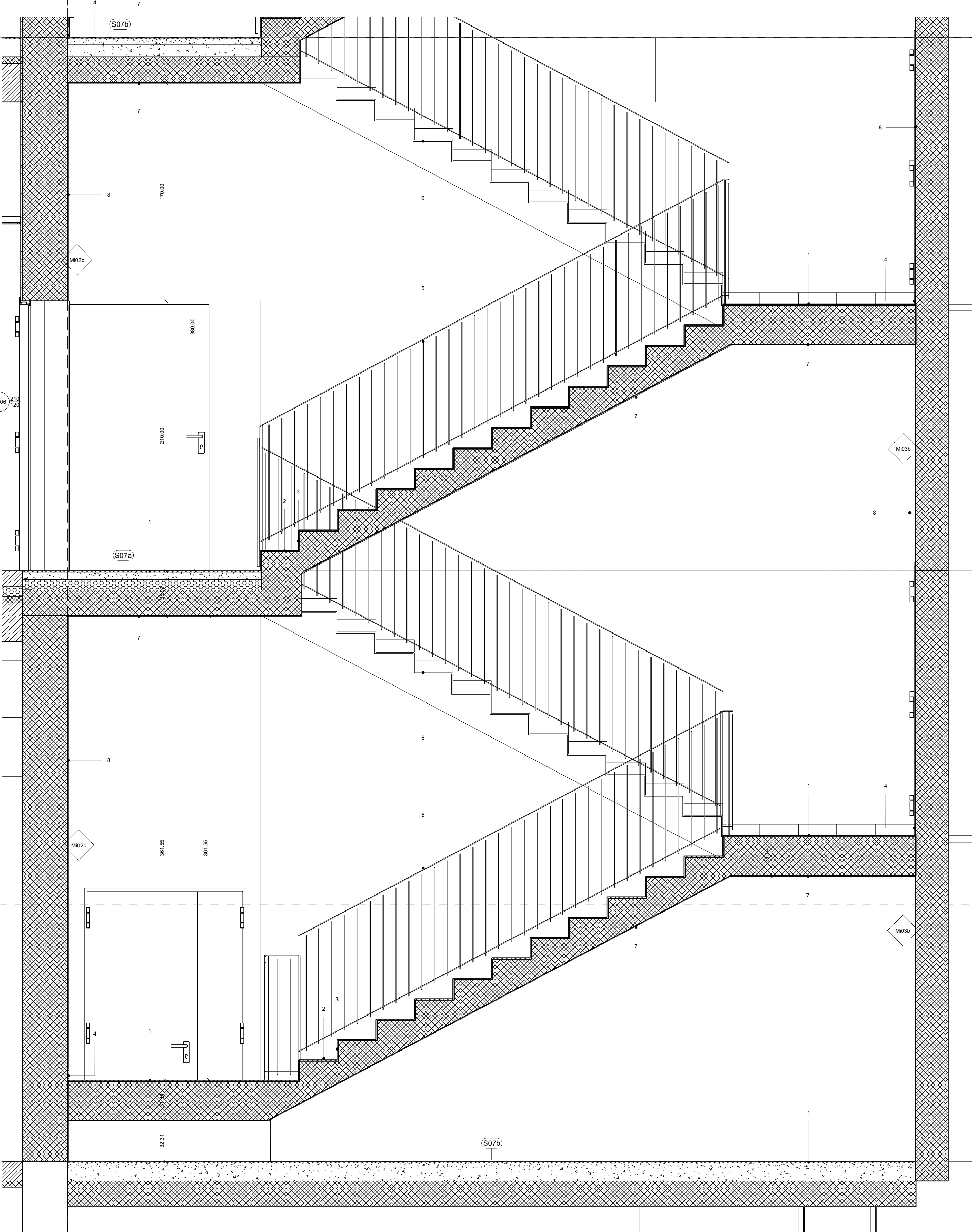
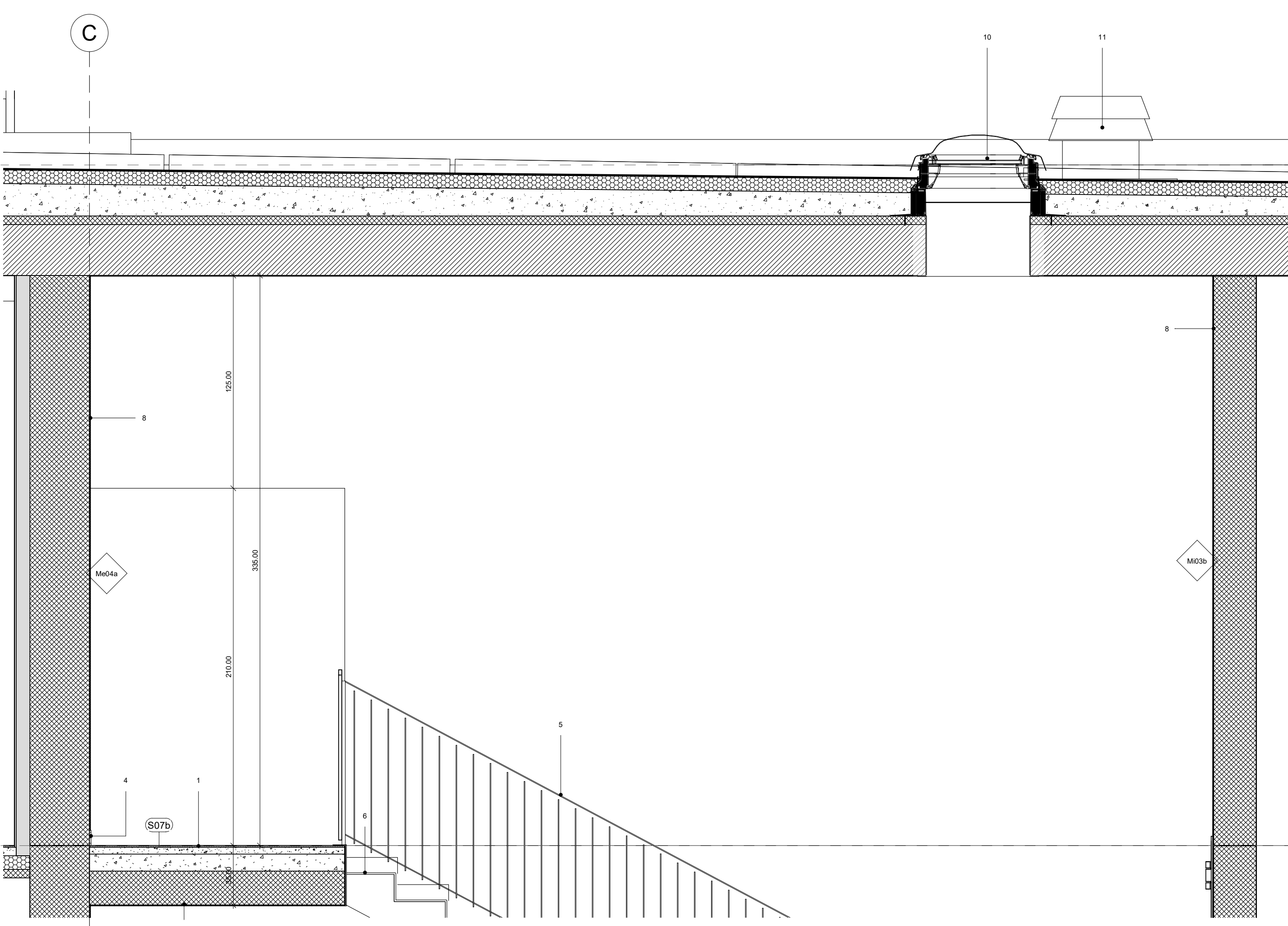


**3** Tipologico scale - Pianta Piano Tipo  
1 : 50

- LEGENDA PIANTE VANO SCALA**
1. PAVIMENTO IN PIASTRELLE DI GRES PORCELLANATO dim. 30x60 cm, sp. 9 mm, in classe R10 tipo Casalgrande Pagano, serie Econcrete o equivalente, posate a colla a base cementizia
  2. PEZZO SPECIALE IN GRES PORCELLANATO CON SCANALATURE ANTISCIVOLO A CORRERE per rivestimento delle pedate dim. 30x60 cm, sp. 9 mm, in classe R10 tipo Casalgrande Pagano, serie Econcrete o equivalente, posate a colla a base cementizia
  3. PARAPETTO IN ACCIAIO realizzato con intelaiatura in profili piatti dim. 40x20 mm e lamelle verticali dim. 40x10 mm - interasse 5 cm, saldati all'inflessatura
  4. RASATURA DEL SETTO IN CALCESTRUZZO E TINTEGGIATURA CON IDROPISTURA LAVABILE



**4** Tipologico scale - Sezione 1  
1 : 20



**5** Tipologico scale - Sezione 2  
1 : 20

- LEGENDA SEZIONI VANO SCALA**
1. PAVIMENTO IN PIASTRELLE DI GRES PORCELLANATO dim. 30x60 cm, sp. 9 mm, in classe R10 tipo Casalgrande Pagano, serie Econcrete o equivalente, posate a colla a base cementizia
  2. RIVESTIMENTO DELLE PEDATE REALIZZATO CON PEZZO SPECIALE IN GRES PORCELLANATO CON SCANALATURE ANTISCIVOLO A CORRERE dim. 30x60 cm, sp. 9 mm, in classe R10 tipo Casalgrande Pagano, serie Econcrete o equivalente, posate a colla a base cementizia
  3. RIVESTIMENTO DELLE ALZATE REALIZZATO CON PIASTRELLE DI GRES PORCELLANATO dim. 30x60 cm, sp. 9 mm, in classe R10 tipo Casalgrande Pagano, serie Econcrete o equivalente, posate a colla a base cementizia
  4. BATTISCOPA IN GRES PORCELLANATO dim. 30x9 cm, sp. 9 mm, tipo Casalgrande Pagano, serie Econcrete o equivalente
  5. PARAPETTO IN ACCIAIO realizzato con profili piatti verticali dim. 60x10 mm - interasse 10 cm, e corrimano in profilo piatto di 60x20 mm
  6. FASCIA CONTINUA IN LAMIERA DI ACCIAIO per fissaggio parapetto
  7. RASATURA DELLA RAMPA E TINTEGGIATURA CON IDROPISTURA LAVABILE
  8. RASATURA DEL SETTO IN CALCESTRUZZO E TINTEGGIATURA CON IDROPISTURA LAVABILE
  9. CONTROSOFFITTO realizzato con singolo strato di pannelli di gesso rivestito costituiti da anima in gesso densificato rivestito su entrambe le facce con cartone ignifugo, sp. di 12,5 mm, contenuto di riciclato minimo del 30%, di classe A secondo ENS20 tipo Pregyplic A1 BA13 di Siniat o equivalente spessore 12,5 mm.
  10. EVACUATORE DI FUMO E CALORE da tetto con cupola monoblocco per aerazione vano scala aerazione vano scala (min. 1 mq)
  11. TORRINO estrazione fumi vano ascensore - aerazione min 0,2 mq

**PRESCRIZIONI:**  
IN FASE DI ESECUZIONE LAVORI SI DOVRANNO SEMPRE VERIFICARE LE LARGHEZZE DELLE FOROMETRIE NELLE MURATURE, IN BASE ALLA TIPOLOGIA DI PRODOTTO SPECIFICO SCELTO (AD ESEMPIO PASSAGGIO PORTE, ECC.)

**AGENZIA DEL DEMANIO**  
Direzione Regionale Calabria

VERIFICAZIONE/DETERMINAZIONE/PROVAZIONE  
DATA E PROT. CONSEGNA

VERIFICAZIONE/DETERMINAZIONE/PROVAZIONE  
DATA E PROT.

Affidamento dei servizi di progettazione definitiva ed esecutiva, coordinamento della sicurezza in fase di progettazione e di esecuzione, direzione lavori, contabilità lavori ed accatastamento, finalizzati alla realizzazione della nuova sede della D.I.A., sita in Reggio Calabria, località Santa Caterina

**PROGETTO ESECUTIVO**

**RTP:** MATI Soc. Coop. (Membro) - Responsabile Tecnico: Ing. Mauro Proietti

**PROPRIETA':** Agenzia del Demanio - Direzione Regionale Calabria

**RESPONSABILI E SPECIALISTE:** Arch. Maurizio Maurino (Architetto), Arch. Tommaso Cesaro (Architetto), Arch. Arturo Augello (Architetto), Ing. Aldo Sica (Ingegnere), Ing. Lino Polizzi (Ingegnere), Ing. MATE SOC. COOP. (Ingegnere), Ing. Aldo Sica (Ingegnere)

**PROGETTAZIONE:** PROGETTAZIONE ARCHITETTICA, PROGETTAZIONE STRUTTURALE, PROGETTAZIONE MECCANICA, PROGETTAZIONE ELETTRICA, PROGETTAZIONE IDRAULICA, PROGETTAZIONE GEOTECNICA

**OGGETTO:** Progetto architettonico  
Dettagli - Scale

**TAV. N.:** PE-AR-41  
**DATA:** 31/10/2018  
**SCALA:** Come indicato

AGGIORNAMENTI	DATA	REDATTO	VERIFICATO	APPROVATO
1				