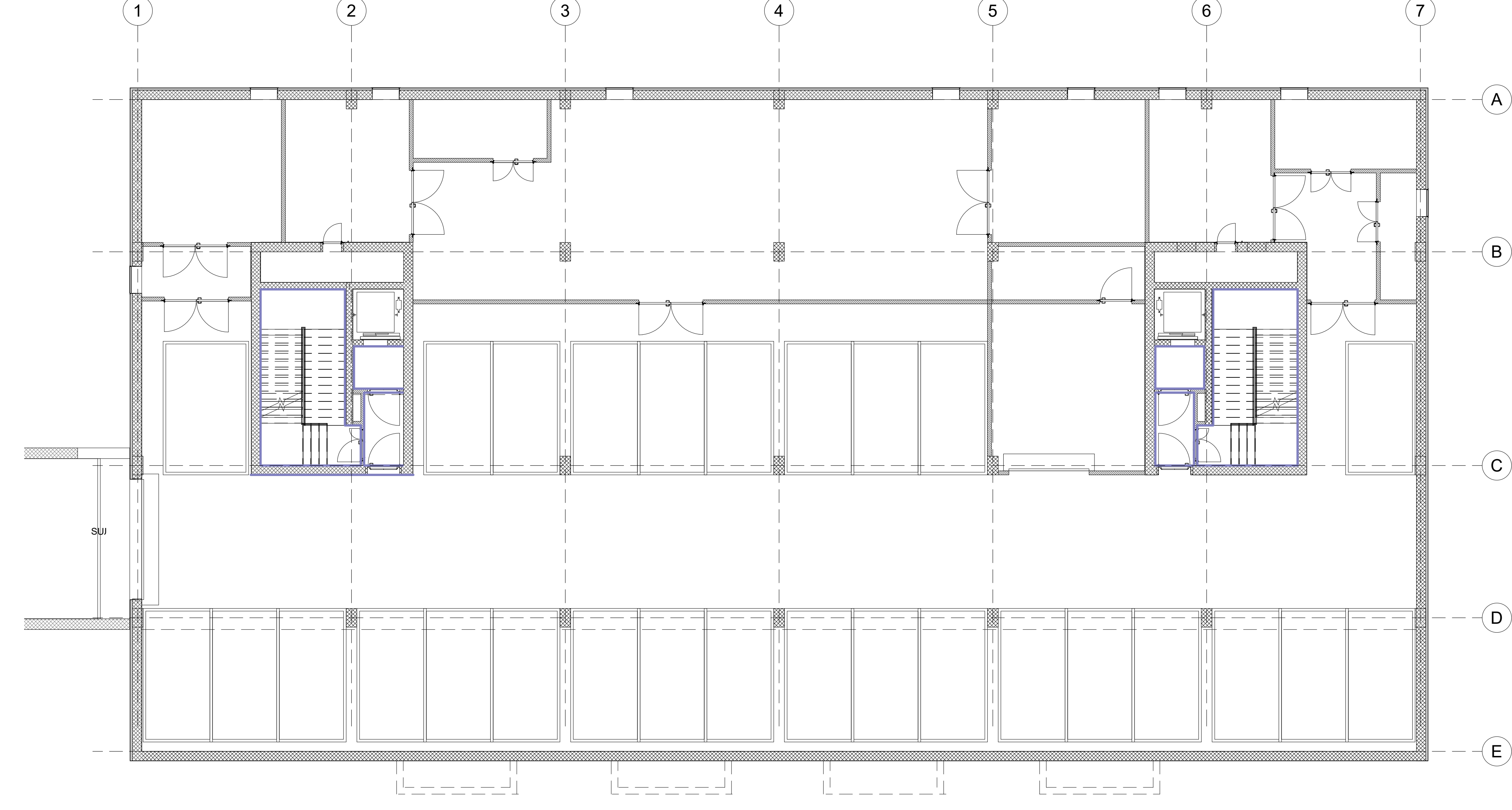
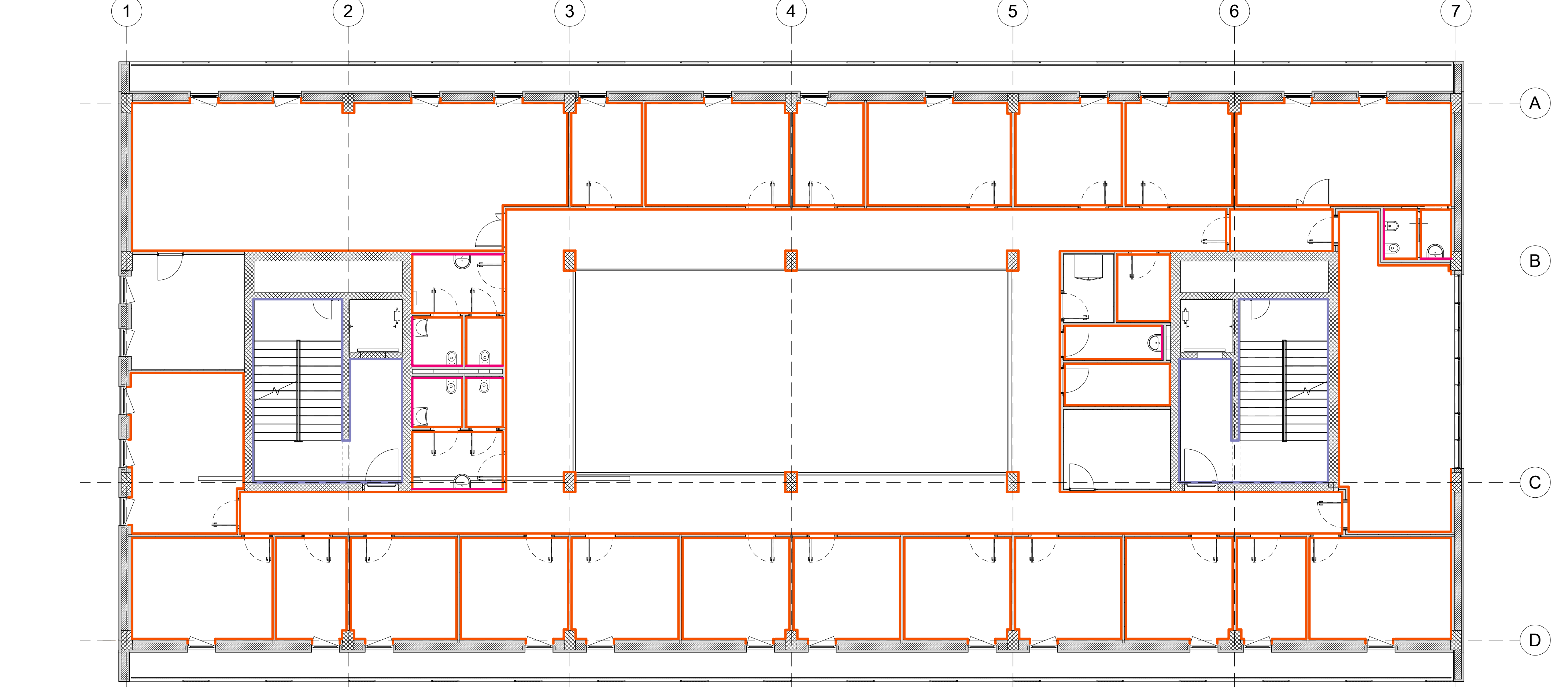


1 Mappatura finiture - B01
1: 100

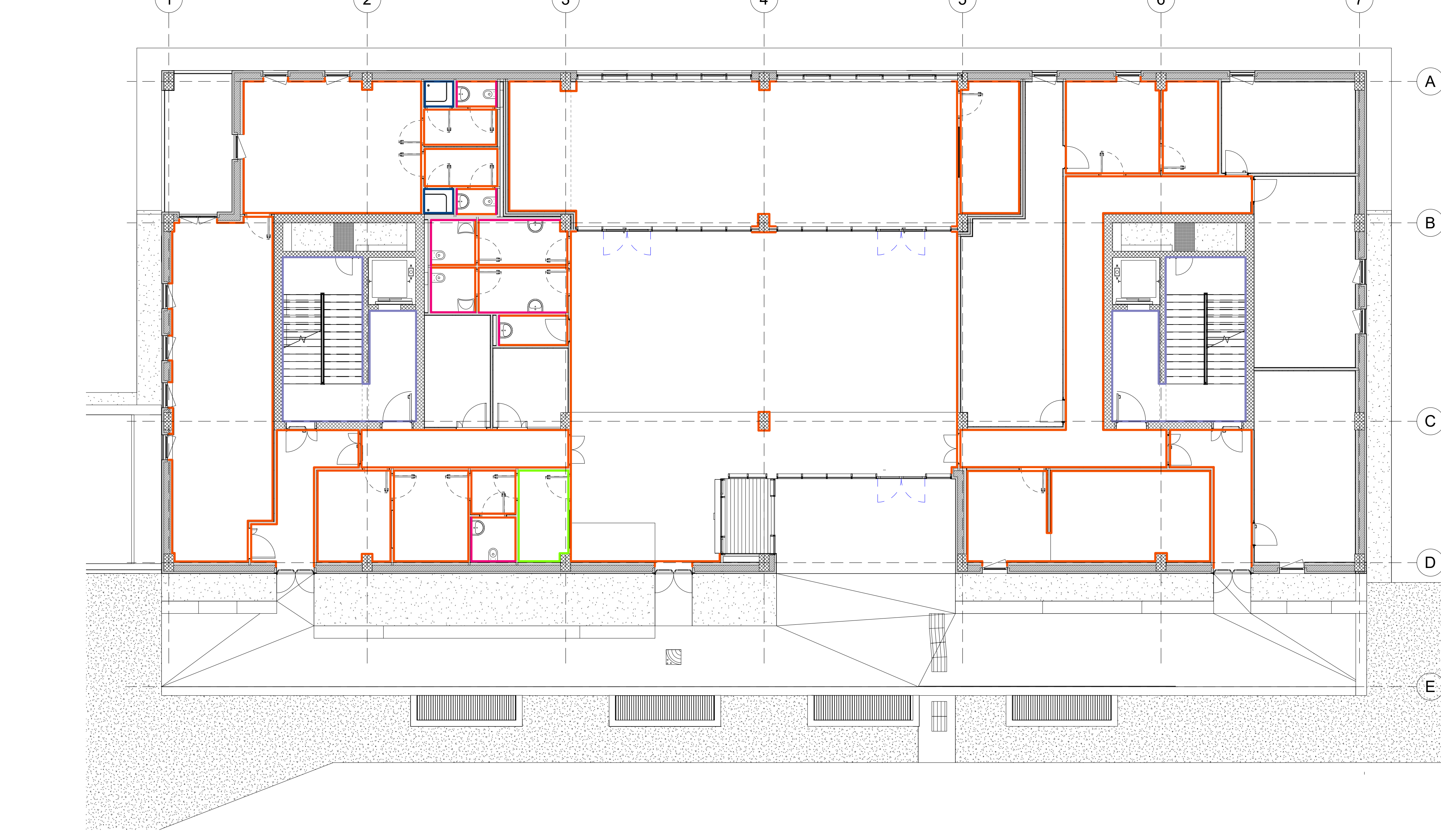


3 Mappatura finiture - L01
1: 100

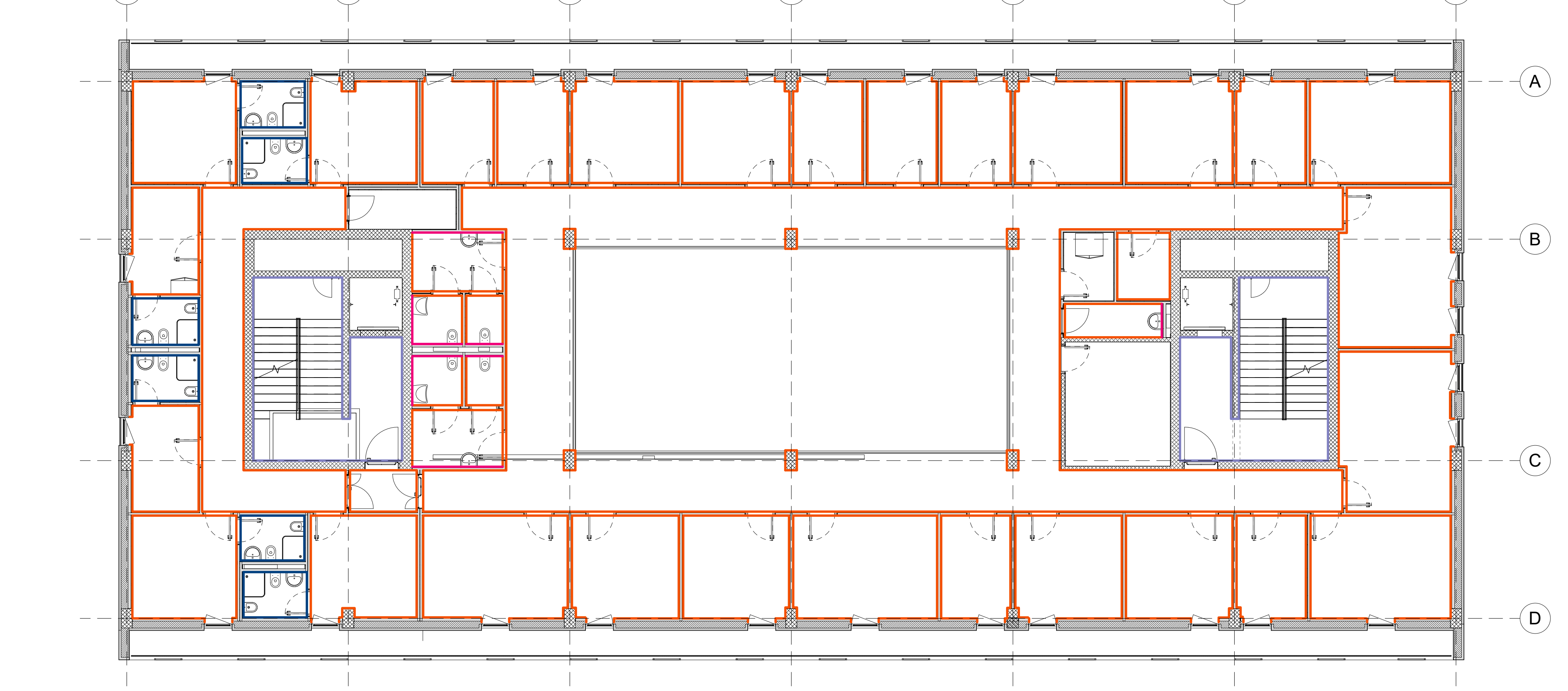


- FINITURE INTERNE**
- Finitura in resina epossidica fino a quota 300 cm da Q.P.F.
 - Rivestimento in lastre di gres R10 dim. 30x60 cm fino h. 120 cm da Q.P.F. + Idropittura lavabile fino h.240 cm
 - Rivestimento in lastre di gres R10 dim. 30x60 cm fino h. 240 cm da Q.P.F.
 - Tinteggiatura cartongessi con Idropittura lavabile fino quota controsoffitto
 - Rasatura sp. 0,5 cm ed idropittura lavabile fino quota controsoffitto

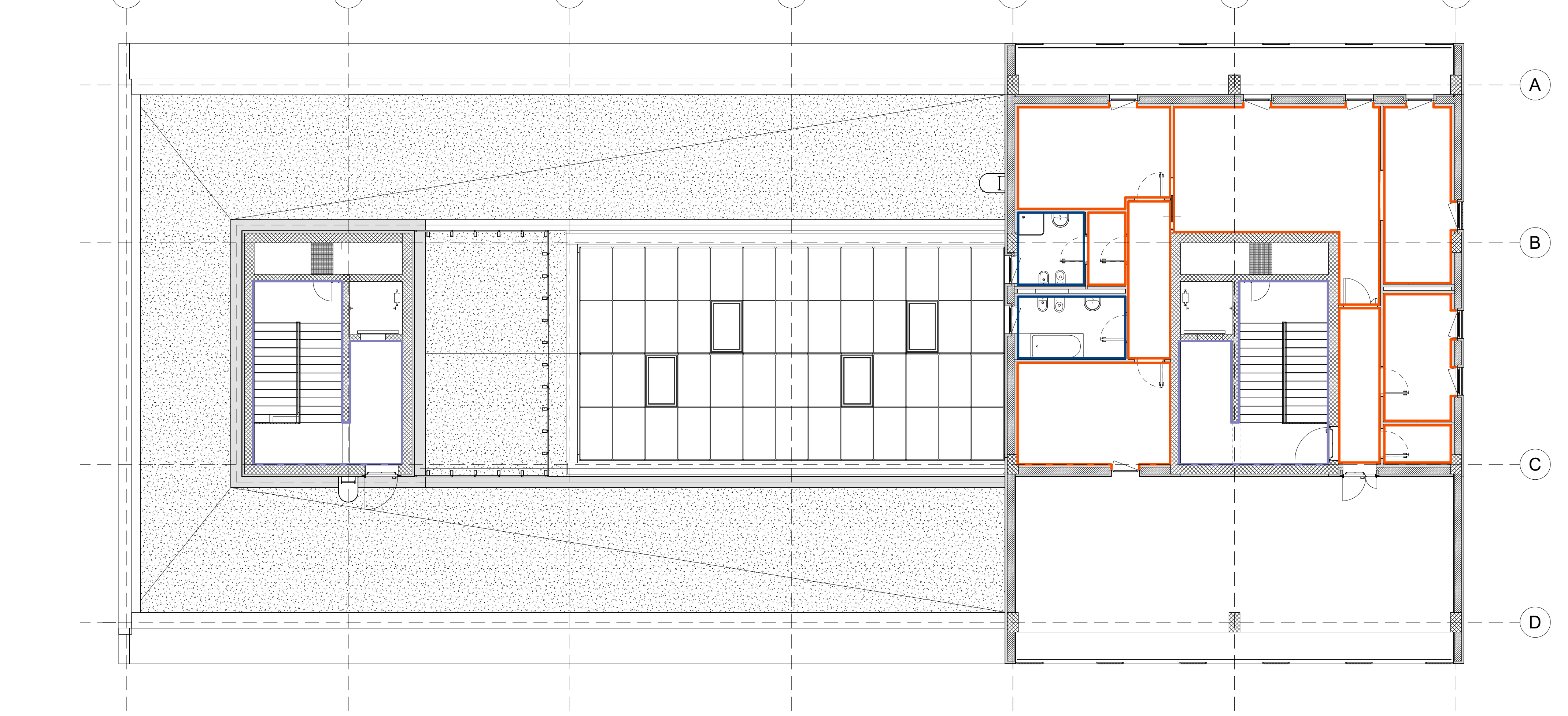
2 Mappatura finiture - L00
1: 100



4 Mappatura finiture - L02
1: 100



5 Mappatura finiture -L03
1: 100



PRESCRIZIONI:
L'IMPRESA ESECUTRICE DOVRÀ SEMPRE VERIFICARE ED EVENTUALMENTE ADEGUARE LA LARGHEZZA DELLE FOROMETRIE NELLE MURATURE IN BASE ALLA TIPOLOGIA DEL PRODOTTO SPECIFICO SCELTO (AD ESEMPIO PASSAGGIO NETTO PORTE, ECC.)

AGENZIA DEL DEMANIO
Direzione Regionale Calabria

Affidamento dei servizi di progettazione definitiva ed esecutiva, coordinamento della sicurezza in fase di progettazione e di esecuzione, direzione lavori, contabilità lavori ed accatastamento, finalizzati alla realizzazione della nuova sede della **D.I.A.**, sito in Reggio Calabria, località Santa Caterina

PROGETTO ESECUTIVO

RTP:
M&E S.p.A. (s.p.a.)
Via S. Maria, 10
I-89021 Reggio Calabria (RC)

RESPONSABILI:
PROGETTAZIONE: **GIANNI PANARI**
SPECALISTE: **GIANNI PANARI**
PROGETTAZIONE STRUTTURALE: **GIANNI PANARI**

ING. ALBERTO CAPPALÀ
DIRETTORE TECNICO
M&E S.p.A. (s.p.a.)
Via S. Maria, 10
I-89021 Reggio Calabria (RC)

ING. ANTONIO CAPPALÀ
DIRETTORE TECNICO
M&E S.p.A. (s.p.a.)
Via S. Maria, 10
I-89021 Reggio Calabria (RC)

PROPRIETA':
AGENZIA DEL DEMANIO
DIREZIONE REGIONALE CALABRIA
Via S. Maria, 10
I-89021 Reggio Calabria (RC)

PROGETTAZIONE:
ARCHITETTURA: **GIANNI PANARI**
PROGETTAZIONE STRUTTURALE: **GIANNI PANARI**
PROGETTAZIONE IMPIANTISTICA: **GIANNI PANARI**

ING. LINO PALANCA
DIRETTORE TECNICO
M&E S.p.A. (s.p.a.)
Via S. Maria, 10
I-89021 Reggio Calabria (RC)

ING. ALBERTO CAPPALÀ
DIRETTORE TECNICO
M&E S.p.A. (s.p.a.)
Via S. Maria, 10
I-89021 Reggio Calabria (RC)

OGGETTO:
Progetto architettonico
Progetto - Mappatura finiture

TAV N.
PE-AR-46

DATA
31/10/2018

SCALA
1: 100

ASSIGNAZIONE	DATA	REDAZIONE	VERIFICATO	APPROVATO