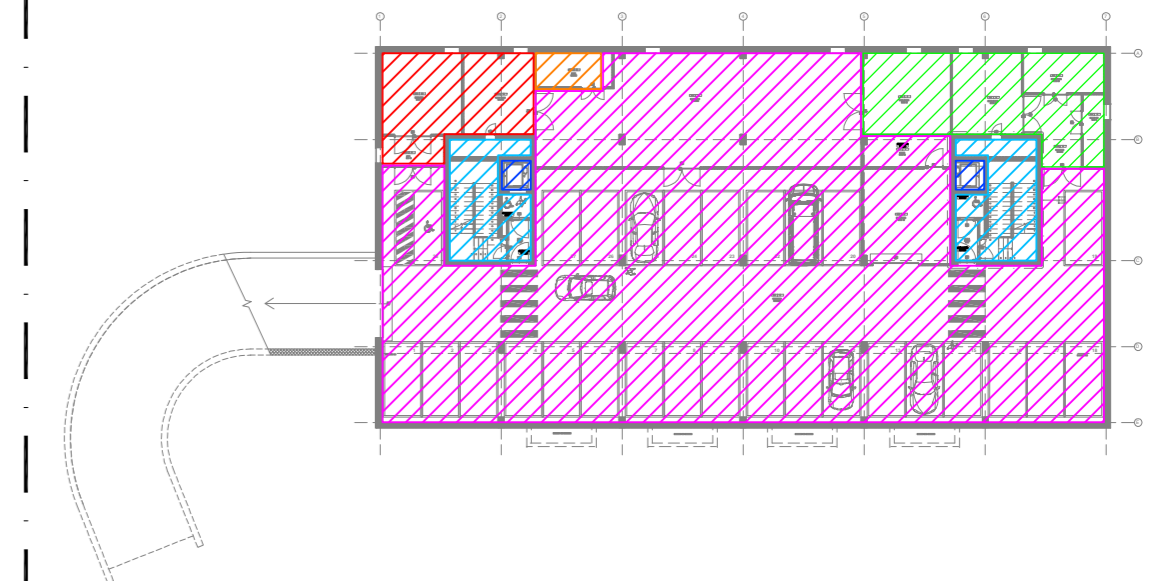
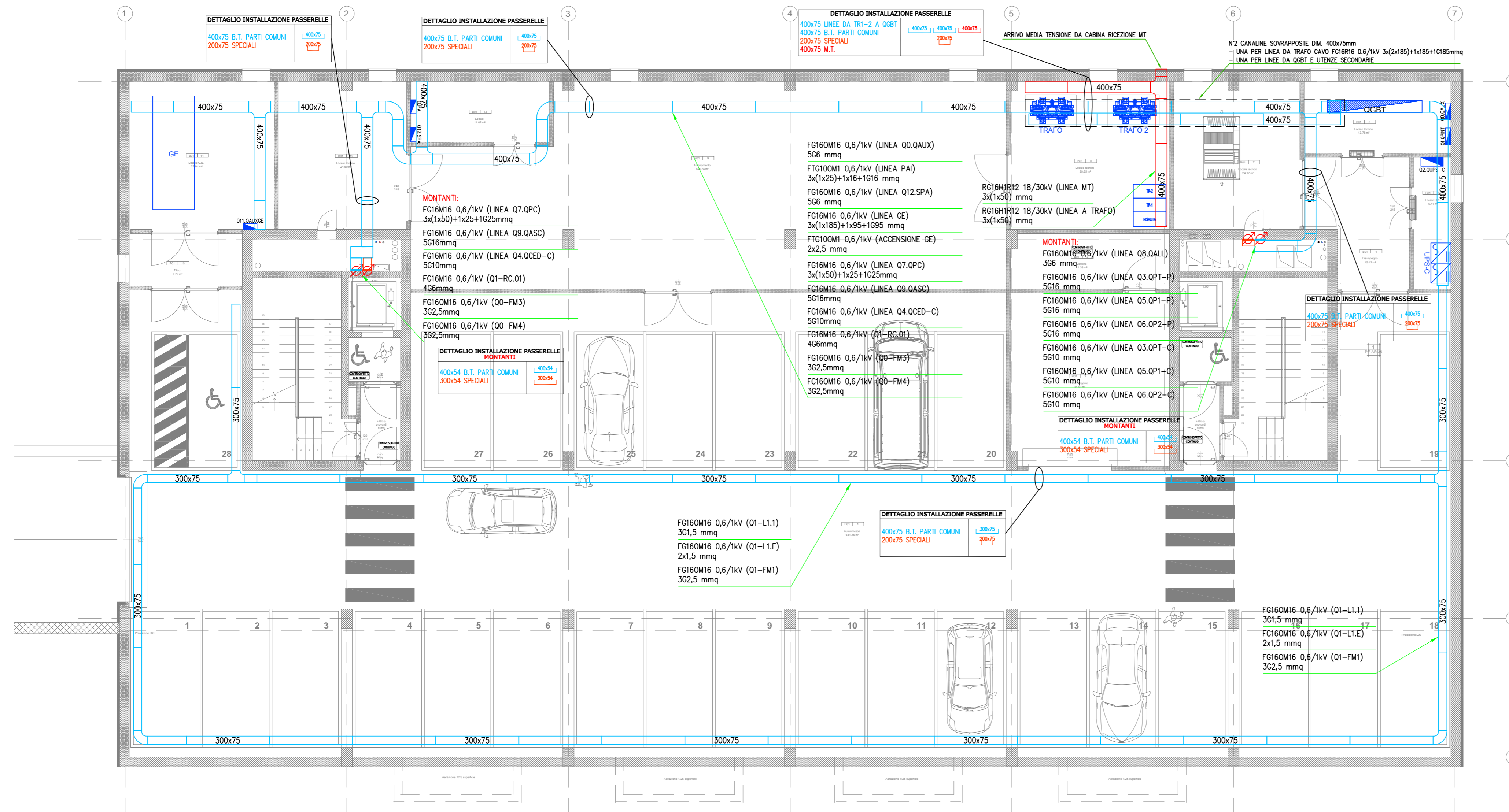


LEGENDA SIMBOLI	
Simbolo	Descrizione
	Quadro elettrico di distribuzione.
	Passerella a filo con sotto separatore a servizio degli impianti elettrici/speciali, dimensioni indicate in planimetria. Installazione nel controsoffitto.
	Passerella a filo con sotto separatore a servizio degli impianti elettrici/speciali, dimensioni indicate in planimetria. Installazione nel pavimento galleggiante.
	Montante di salita / discesa.

### AREE DI COMPETENZA QUADRI ELETTRICI



- AREE DI COMPETENZA QUADRO - Q1.QP.INT.
- AREE DI COMPETENZA QUADRO - Q3.QPT
- AREE DI COMPETENZA QUADRO - Q9.QASC.
- AREE DI COMPETENZA QUADRO - Q0.QAUX.GE
- AREE DI COMPETENZA QUADRO - Q.SP.A
- AREE DI COMPETENZA QUADRO - Q0.QAUX



**AGENZIA DEL DEMANIO**  
Direzione Regionale Calabria

VERIFICA/VALIDAZIONE/APPROVAZIONE  
DATA E PROT CONSEGNA  
VERIFICA/VALIDAZIONE/APPROVAZIONE  
DATA E PROT

Affidamento dei servizi di progettazione definitiva ed esecutiva, coordinamento della sicurezza in fase di progettazione e di esecuzione, direzione lavori, contabilità dei lavori ed accatastamento, finalizzati alla realizzazione della **nuova sede della D.I.A.**, sita in Reggio Calabria, Località Santa Caterina

### PROGETTO ESECUTIVO

<p><b>RTP:</b>  MATE SOC. Coop.va (Mandataria) Sede Legale e Operativa: Via San Teresa, 21 40122 Bologna (BO)</p>	<p>Dott. Geol. Alberto Caprara (Mandante) Sede Legale e Operativa: Via Trento, 13 40053 Valsamoggia (BO)</p>	<p><b>PROPRIETA':</b>  Agenzia del Demanio Direzione Regionale Calabria Via Gioacchino da Fiore, 34 88100 Catanzaro (CZ)</p>
<p>RESPONSABILE PROGETTO: Arch. Massimo Mannoia</p>	<p>PROGETTAZIONE ARCHITETTICA: Arch. Tommaso Mannoia</p>	<p>PROGETTAZIONE ARCHITETTICA: Arch. Arturo Aguilera</p>
<p>PROGETTAZIONE STRUTTURALE: Ing. Mauro Perini</p>	<p>PROGETTAZIONE IMPIANTISTICA: Ing. Lino Pollastri</p>	<p>GEOLOGIA: Dott. Geol. Alberto Caprara</p>
<p>CSP: Ing. Alessandro...</p>	<p>DIREZIONE TECNICA: MATE SOC. Coop.va</p>	<p>TEAM DI PROGETTAZIONE: Arch. Fabiana Anghini, Arch. Martina Bucotti, Arch. Laura Mazzei</p>

Il Responsabile Unico del Procedimento: **Ing. Salvatore Giglio**

Il Responsabile Servizi Tecnici: **Ing. Salvatore Concettino**

OGGETTO: IMPIANTI ELETTRICI - PIANI PIANO INTERRATO  
INSTALLAZIONE IMPIANTO ELETTRICO  
DISTRIBUZIONE PRINCIPALE IMPIANTI ELETTRICI E SPECIALI  
SANTA CATERINA, 89122 REGGIO CALABRIA (RC)

TAV N. **PE-IE-02\_2**

DATA: 31.10.2018    SCALA: 1:100

N.	DESCRIZIONE	DATA	REDAITO	VERIFICATO	APPROVATO
1	Recupero note progetto esecutivo	15/02/2021	M.C.	L.P.	M.P.
2	Recupero note del 23.08.2021	30/04/2021	M.C.	L.P.	M.P.
3					